

detalls tipus intervencions.

Detall 1

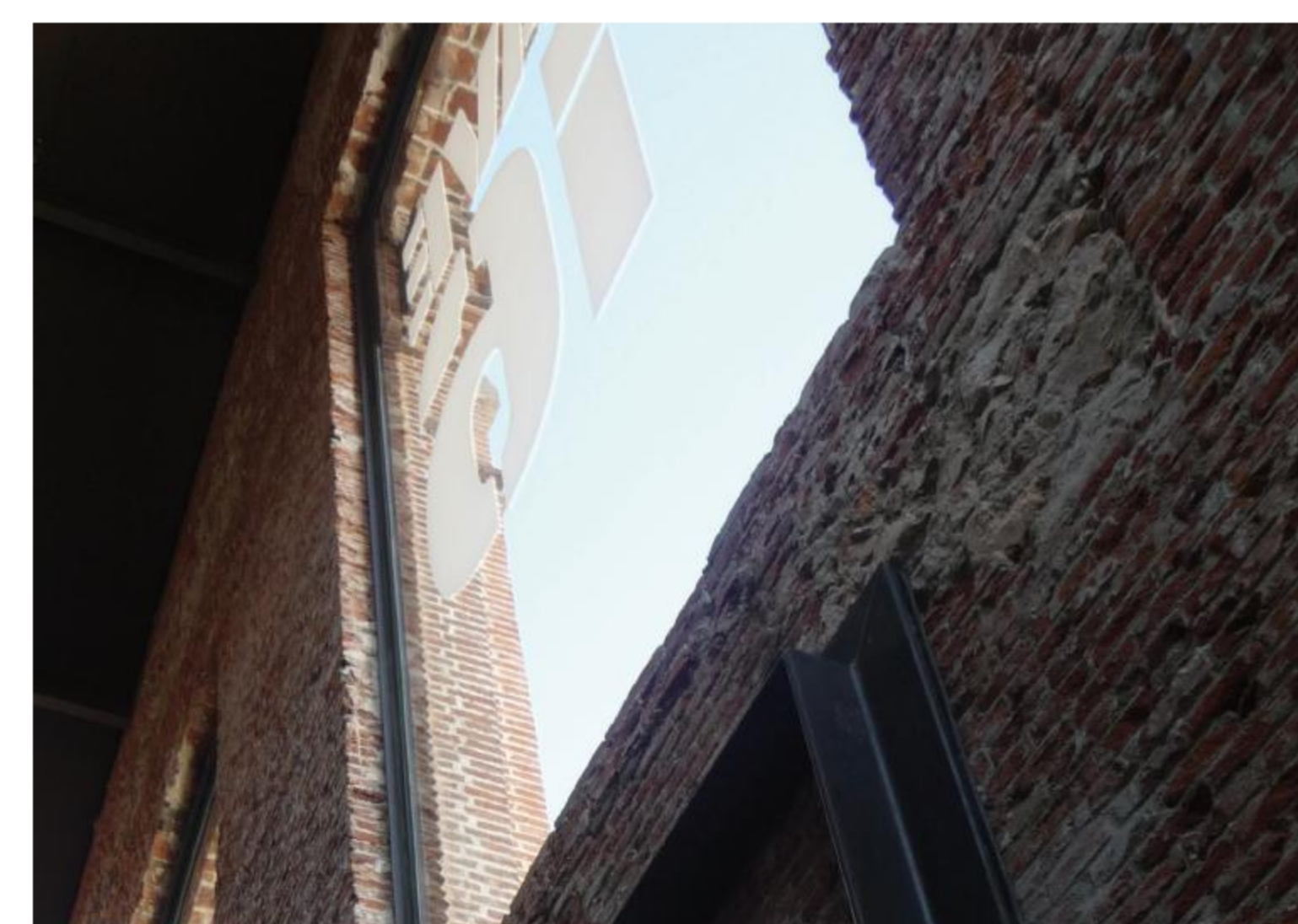
- 1- Paviment mitjançant llistonets de fusta de pi de secció rectangular 20x40mm i separats amb una junta de 5mm.
- 2- Subestructura de travessers de fusta pr suportar el paviment.
- 3- Rastrells rectangulars de dimensions 140x70mm
- 4- Dipòsits acumuladors d'inèrcia, mitjançant petits dipòsits estancs d'aigua.
- 5- Aïllament tèrmic de naturalesa orgànica. Espessor 16cm.
- 6- Forjat prefabricat de bigues de fusta de 80x160 mm amb incorporació d'aïllament i revestiment de contraxapat.
- 7- Sorra compactada acumuladora d'inèrcia, e=10cm
- 8- Forjat estructural de fusta contralaminada i premsada a alta pressió. Forjats tipus KLH de 7 capes a contrajunt amb un espessor de 208mm
- 9- Tauler rectangular de fusta, registrable.
- 10- Canal metàl·lica registrable per instal·lacions. Electricitat i ICT
- 11- Junta entre els diferents elements estructurals de KLH, cada 2,50m
- 12- Tapeta de fusta.
- 13- Perfil L180 d'acer.
- 14- Maó de fàbrica format català 290x140x4mm units mitjançant morter de ciment.
- 15- Aïllament tèrmic de naturalesa orgànica. Façana. Espessor 10cm

Detall 2

- 1- Teula àrab curva 40mm amb textura desgastada. Aprofitament de les actuals aptes per a la conservació.
- 2- Teula àraba seccionada
- 3- Feltre impermeable de polietilè i barrera de vapor aquapanel d'espessor 5mm.
- 4- Canaló metàl·lic d'acer galvanitzat collat mitjançant unions metàl·liques i arandelas de neoprè.
- 5- Suport de la canal de coberta, banda de neoprè.
- 6- Forjat prefabricat de bigues de fusta de 80x160 mm amb incorporació d'aïllament i revestiment de contraxapat.
- 7- Aïllament tèrmic de naturalesa orgànica. Espessor 16cm.
- 8- Revestiment mitjançant contraxapat de fusta de pi d'espessor 20mm
- 9- Banda de neoprè
- 10- Unió metàlica entre congreny de formigó i biga de fusta
- 11- Congreny perimetral de formigó armat.
- 12- Mur existent.

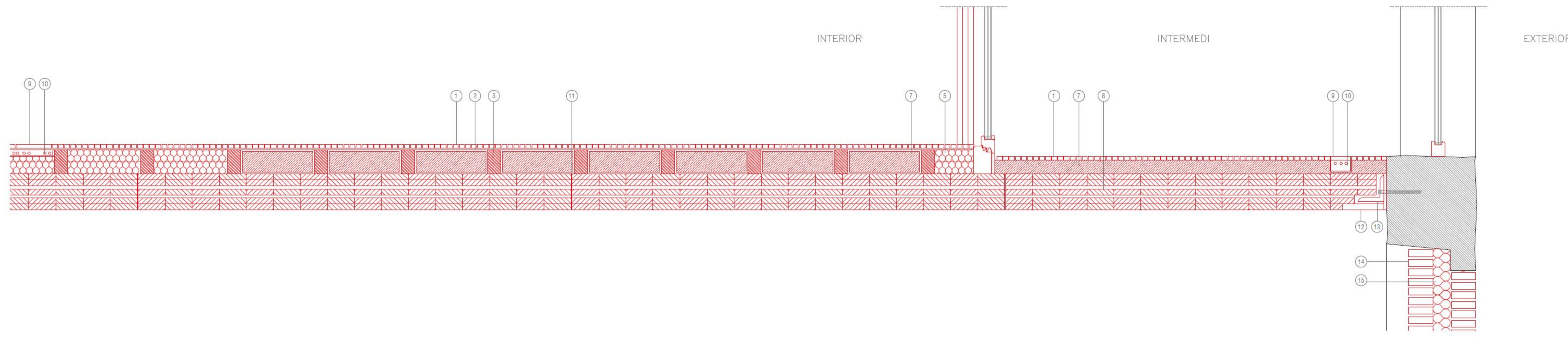
Detall 3

- 1- Revestiment interior mitjançant planxes de fusta de pi tractada de dimensions 1000x1000x20
- 2- Aïllament tèrmic de naturalesa orgànica. Espessor 10cm.
- 3- Façana original mitjançant murs de fàbrica de pedra i tapial.
- 4- Perfil d'acer IPN80 fixat al mur mitjançant placa d'anclatge
- 5- Perfil d'acer U 300mm
- 6- Perfil rectangular d'acer 100/40mm
- 7- Vidre laminat espessor 16mm amb perfil·leria metàl·lica
- 8- Forjat estructural de fusta contralaminada i premsada a alta pressió. Forjats tipus KLH de 5 capes a contrajunt amb un espessor de 180mm
- 9- Revestiment impermeable a l'aigua, mitjançant contraxapat de fusta de pi d'espessor 20mm

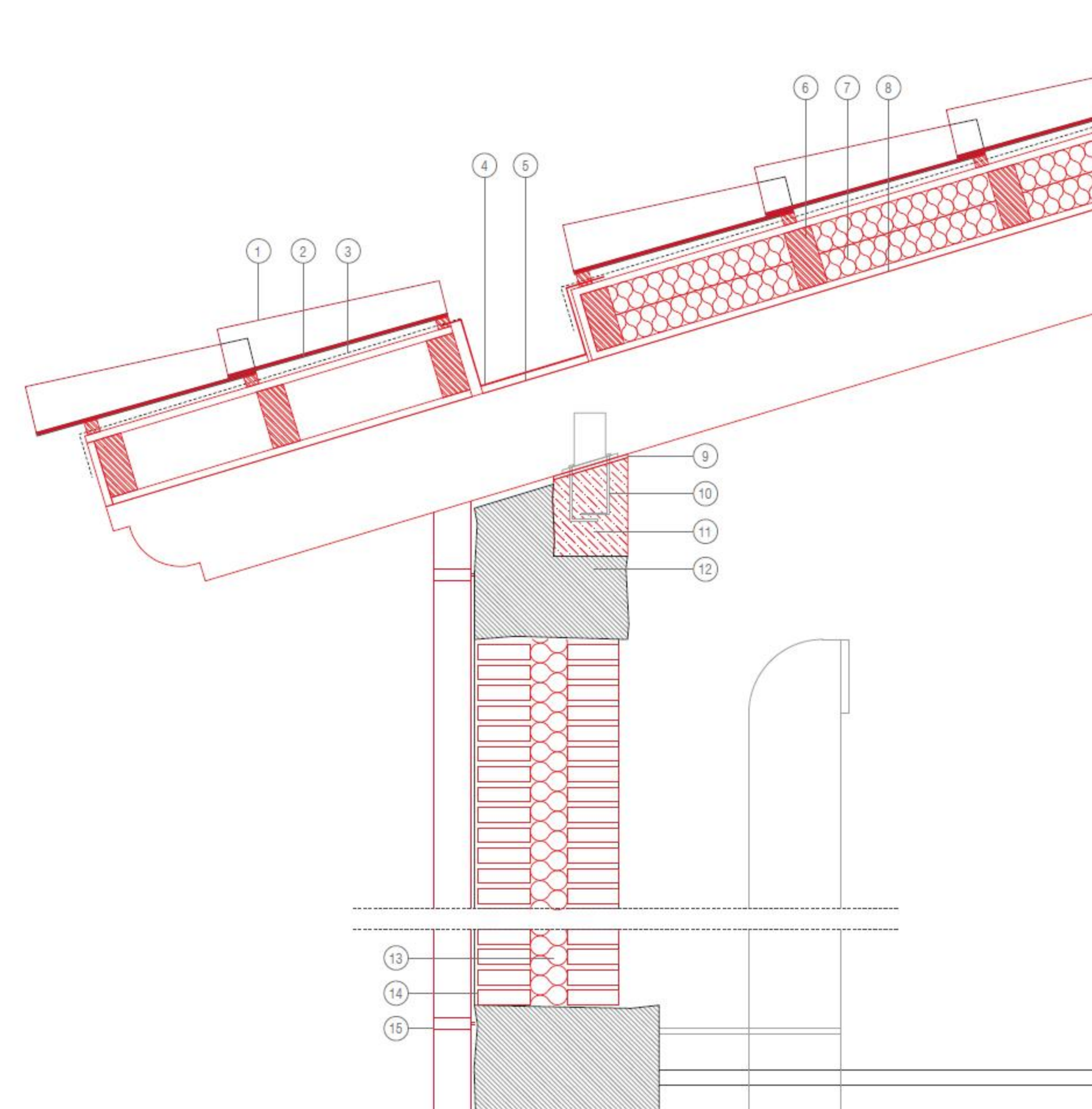


Referències
Villa Garbald, Casagena (per adoberia de nova construcció)
Matadero a Madrid

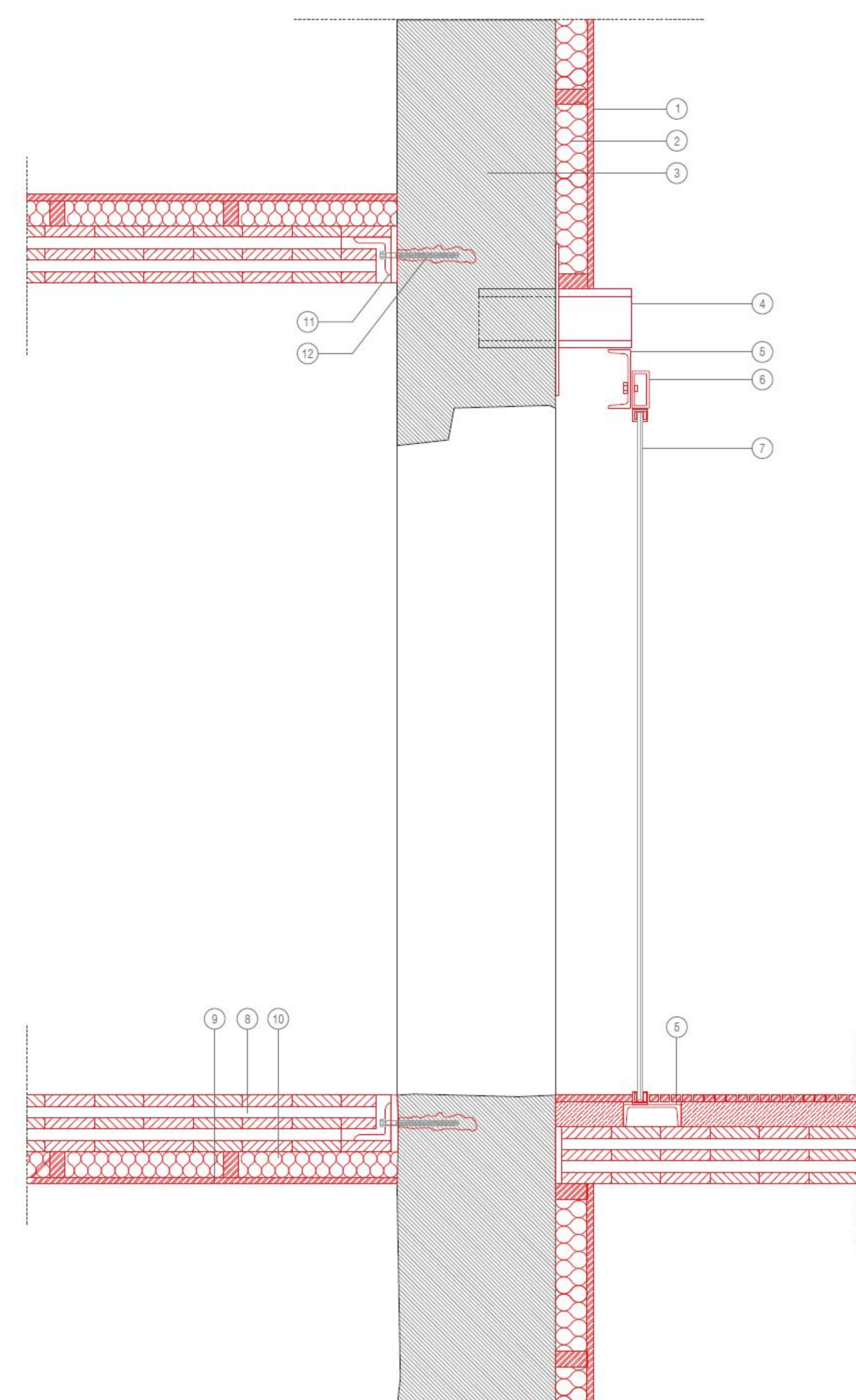
Detall 1: Paviments tipus.
E: 1/20



Detall 2: Encontre coberta-façana.
E: 1/20



Detall 3: secció divisió entre espai de treball i ponts
E: 1/20



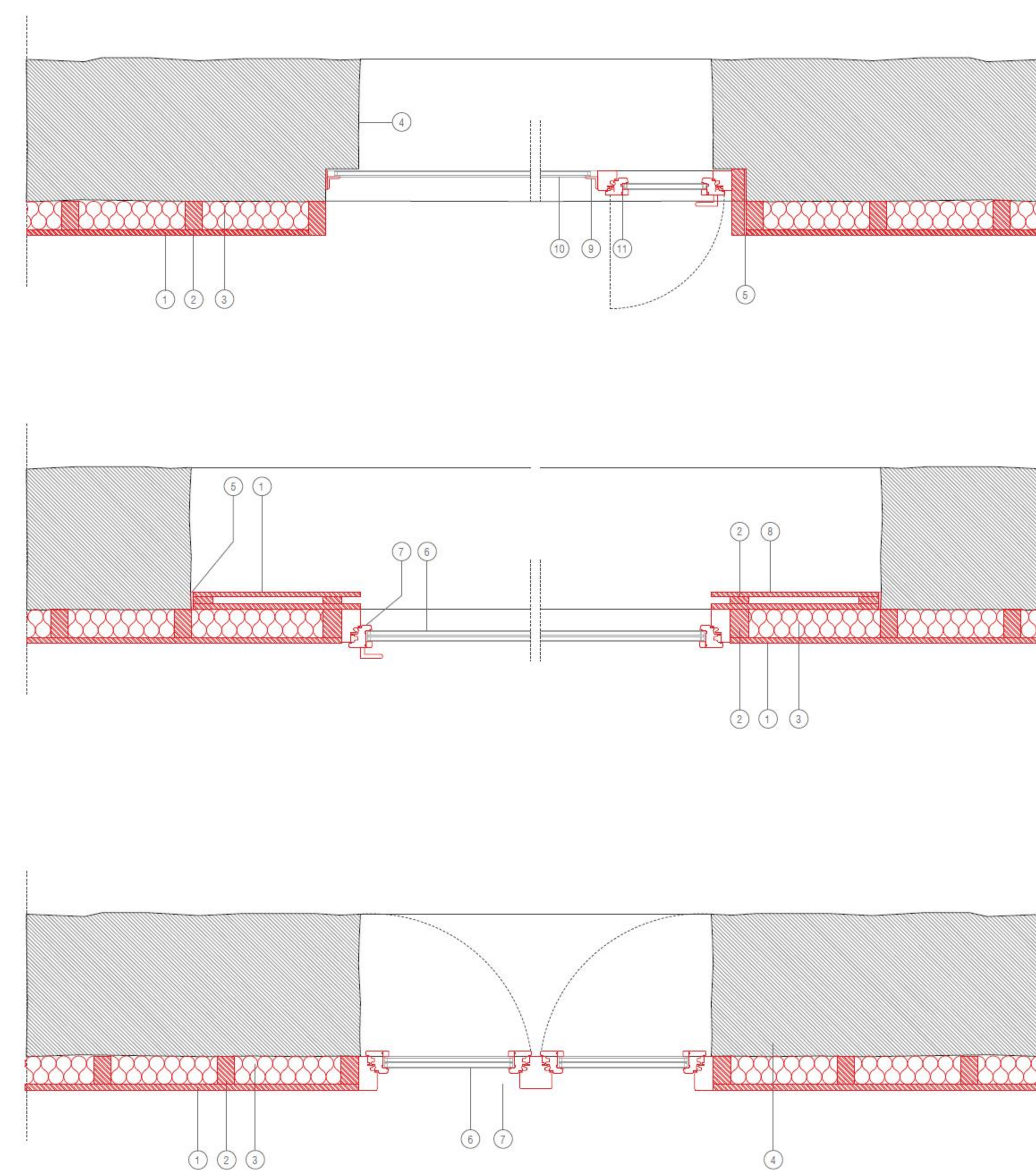
Detall 4

- 1- Revestiment interior mitjançant planxes de fusta de pi tractada de dimensions 1000x1000x20
- 2- Muntant de fusta serrada 80x40 separats cada 50cm
- 3- Aïllament tèrmic de naturalesa orgànica. Espessor 10cm.
- 4- Façana original mitjançant murs de fàbrica de pedra i tapial.
- 5- Banda de neoprè per homogeneitzar la façana.
- 6- Triple vidre Climait amb cambra d'aire 4+14+4+14+4 mm
- 7- Fusteria de fusta de pi massissa, incorporant tapajuntes en el marc. Practicable desde l'interior
- 8- Tapa de fusta contraxapada d'abedul.
- 9- Perfil·leria metàl·lica L80
- 10- Vidre laminat incorporant cambra d'aire, amb perfil·leria metàl·lica
- 11- Fusteria de fusta de pi massissa, amplada de 30cm per garantir ventilació. Practicable desde l'interior

Detall 5

- 1- Teula plana color fosc
- 2- Rastrells ventil·lats com a suport de les teules
- 3- Feltre impermeable de polietilè i barrera de vapor aquapanel d'espessor 5mm.
- 4- Canaló metàl·lic d'acer galvanitzat collat mitjançant unions metàl·liques i arandelas de neoprè.
- 5- Suport de la canal de coberta, banda de neoprè.
- 6- Forjat prefabricat de bigues de fusta de 80x160 mm amb incorporació d'aïllament i revestiment de contraxapat.
- 7- Aïllament tèrmic de naturalesa orgànica. Espessor 16cm.
- 8- Revestiment mitjançant contraxapat de fusta de pi d'espessor 20mm
- 9- Jàssera de fusta.
- 10- Formigó vist i xorrejat amb aigua a altre pressió. 25cm
- 11- Xapa de remat d'alumini anoditzat.
- 12- Triple vidre Climait amb cambra d'aire 4+14+4+14+4 mm
- 13- Malles de sombreig translúcides i enrollables, d'alta protecció solar, sobretot opaques a la radiació UV.
- 14- Fusteria fixe de fusta de pi massissa, incorporant tapajuntes en el marc.
- 15- Pòrtic bipartit corredor de fusta, formats per panells tricapa tractats amb barnis impermeable. Rails metàl·lics.
- 16- Tauler de fusta, barnis a l'aigua.
- 17- Ampit de fusta massissa.
- 18- Fusteria de fusta massissa de pi, practicable desde l'interior.
- 19- Doble vidre Climait amb cambra d'aire 4+16+4mm
- 20- Plaques de cartró guix de 15mm.
- 21- Enfoscac de guix com a revestiment interior.
- 22- Aïllament tèrmic de naturalesa orgànica.
- 23- Paviment mitjançant llistonets de fusta de pi de secció rectangular 20x40mm i separats amb una junta de 5mm.
- 24- Sorra compactada acumuladora d'inèrcia
- 25- Terra radiant
- 26- Aïllament al soroll d'impacte. 40mm

Detall 4: detalls tipus en planta de les noves obertures
E: 1/20



Detall 5: secció tipus adoberia de nova construcció
E: 1/25

