

objectius. paràmetres urbans

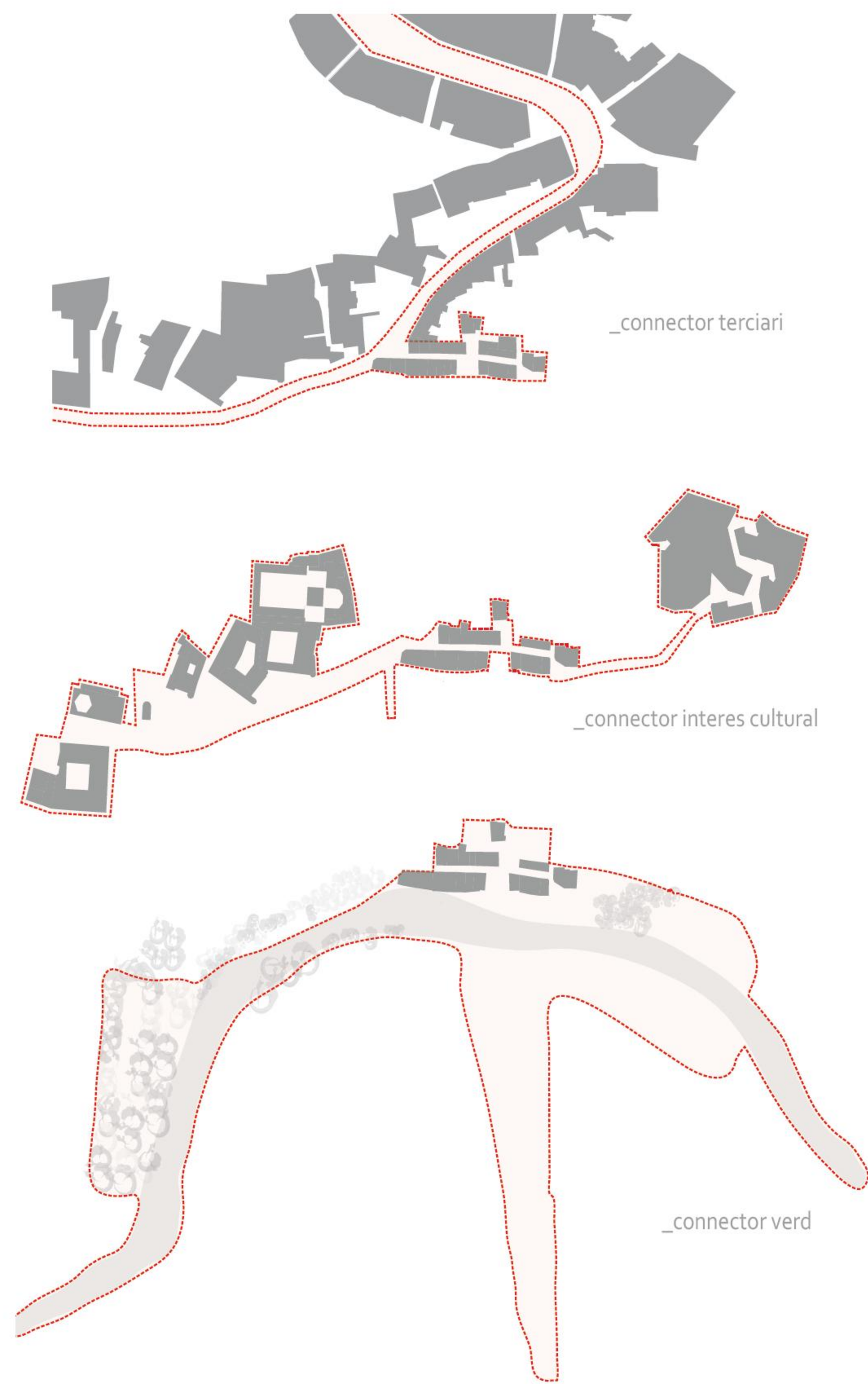
Paràmetres pel planejament d'ordenació de l'espai públic

Després d'estudiar la problemàtica que suposa per Vic l'espai públic i l'espai verd, éssent ambdós una de les principals qüestions per a la població de Vic, es planteja una reconfiguració i una re-ordenació de l'espai públic, sobretot a nivell local del barri de les adoberies.

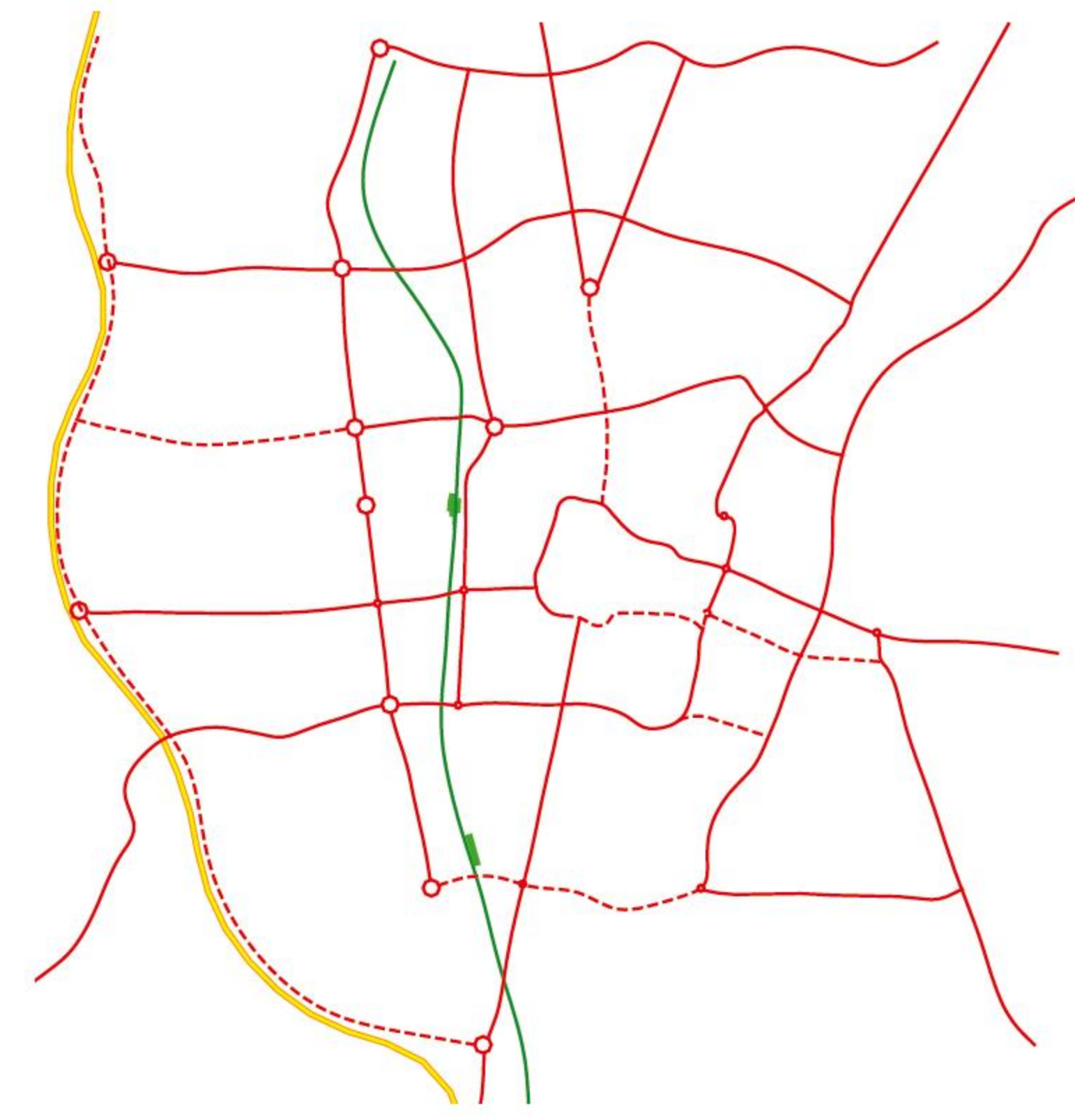
Quan parlem de prioritat invertida ens referim a un tipus de mobilitat en l'àmbit del casc històric en que el peatò té prioritat davant el trànsit rodat, sent la majoria de carrers d'accés restringit i només utilitzables pels veïns. L'estratègia del projecte passa per considerar el barri de les adoberies com una continuïtat d'aquesta prioritat invertida, amb una estructura urbana característica i definida de gra petit amb carrers estrets i places públiques que s'obren lloc. Així, l'estratègia passa per cosir peatonalment tot aquest àmbit al que podem considerar com ciutat antiga o casc històric.

Tanmateix, el projecte planteja uns recorreguts peatonals en els que l'atmosfera del barri de les adoberies sigui d'autèntica casc històric, no només amb una estructura urbana i parcelació semblants, sinó projectant unes places públiques i interiors d'illa de cruïes i d'iguals dimensions a les que podríem trobar en el casc antic de Vic.

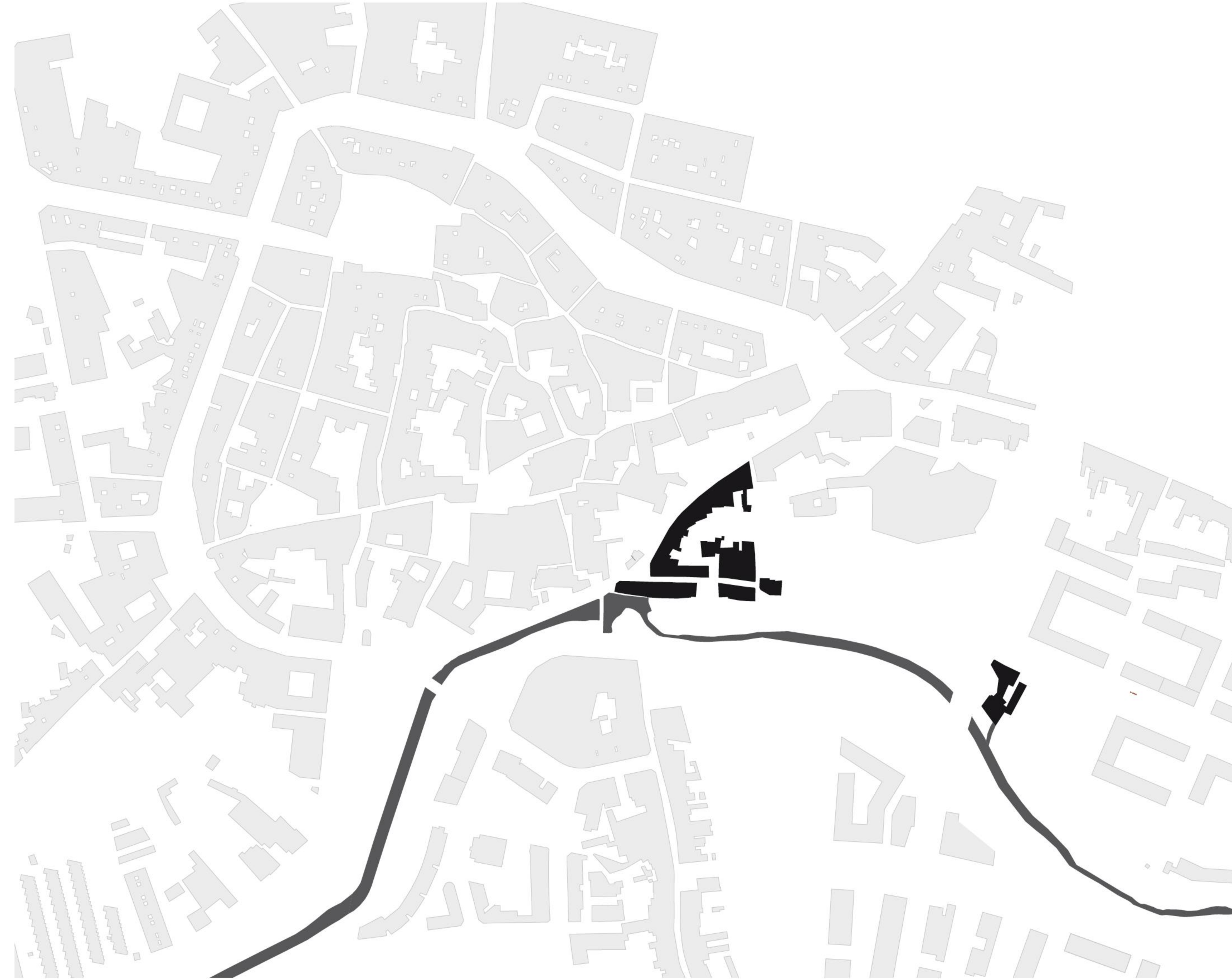
Recorreguts d'interès cultural



Connectivitat urbana. Peatonalització



Estructura urbana.



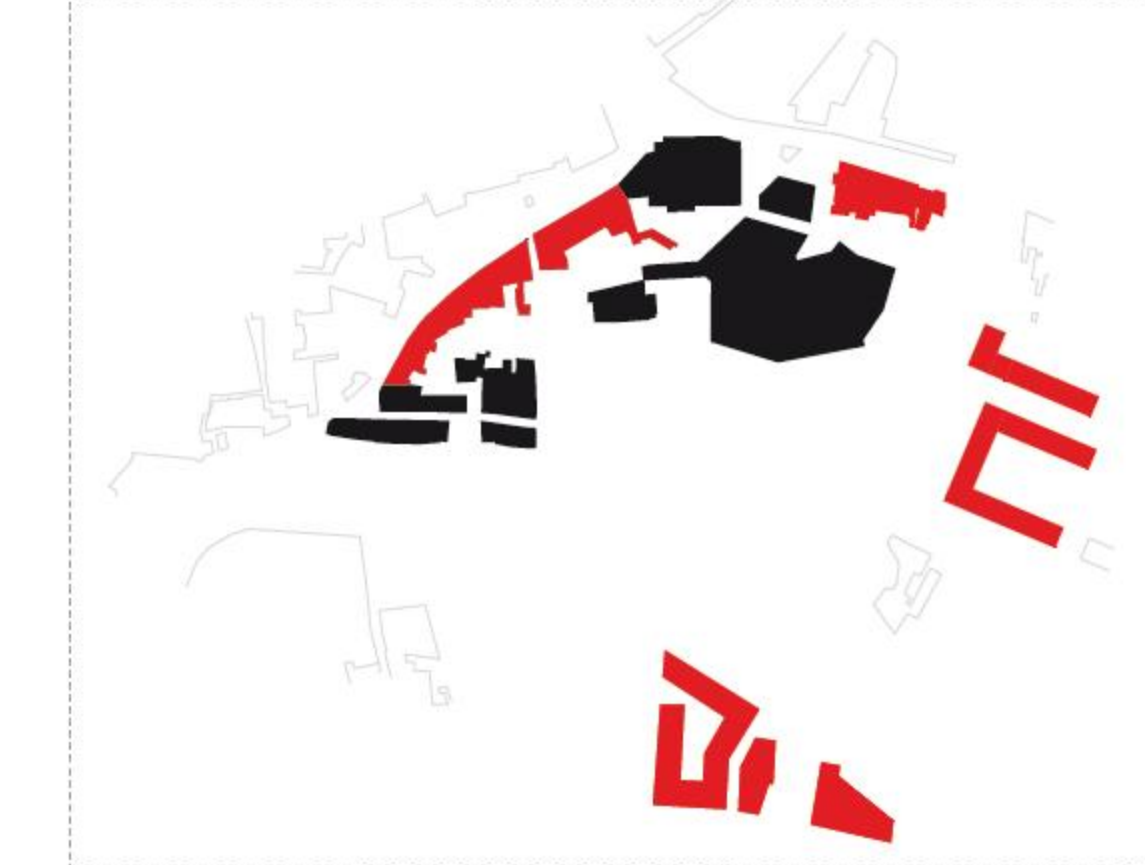
Espais d'oportunitat



Planejament



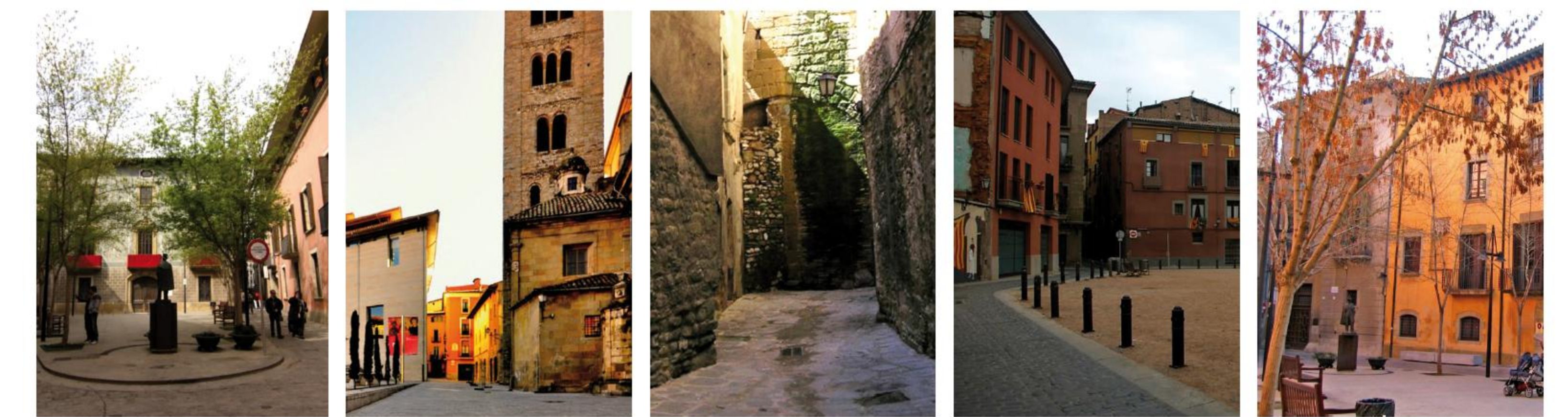
Parc de vivendes



Estructura urbanes. Carrers del casc antic



Estructura urbanes. Places del casc antic



Estructura urbanes. Places i carrers típics de casc antic