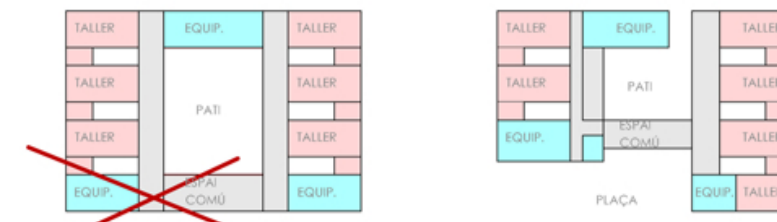
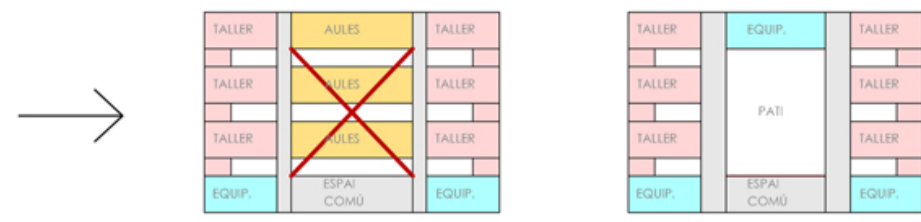
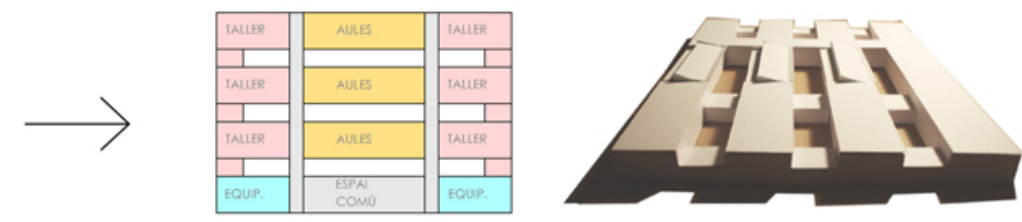


EVOLUCIÓ ESQUEMÀTICA DE LA PROPOSTA



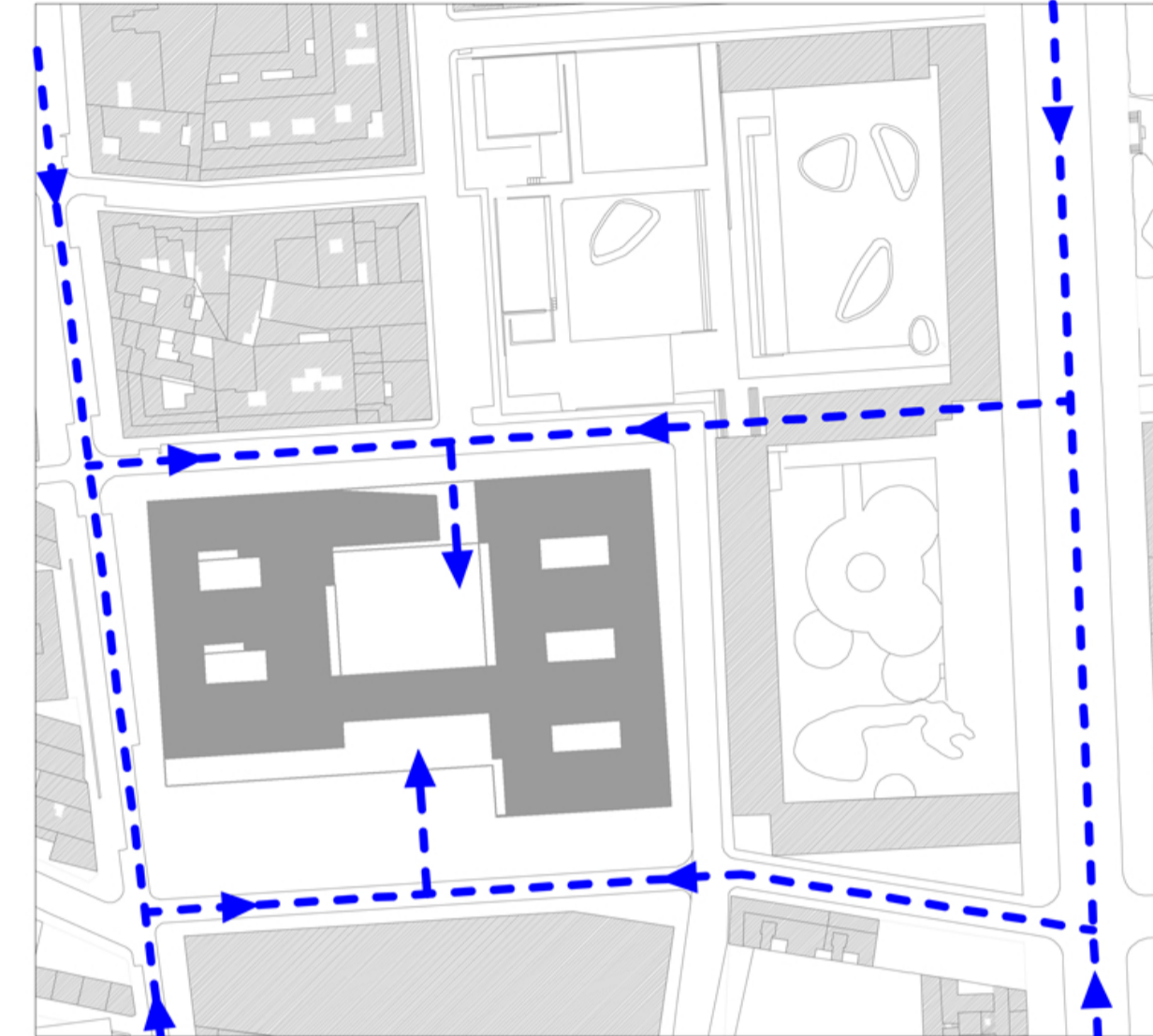
e1/1500  
RELACIÓ ESPAIS LLIBRES

La proposta pretén generar un pati interior que esdevingui l'espai de referència de l'edifici, el qual a la vegada complementaria els Jardins de la Casa Bloc i la nova plaça frontal plantejada.



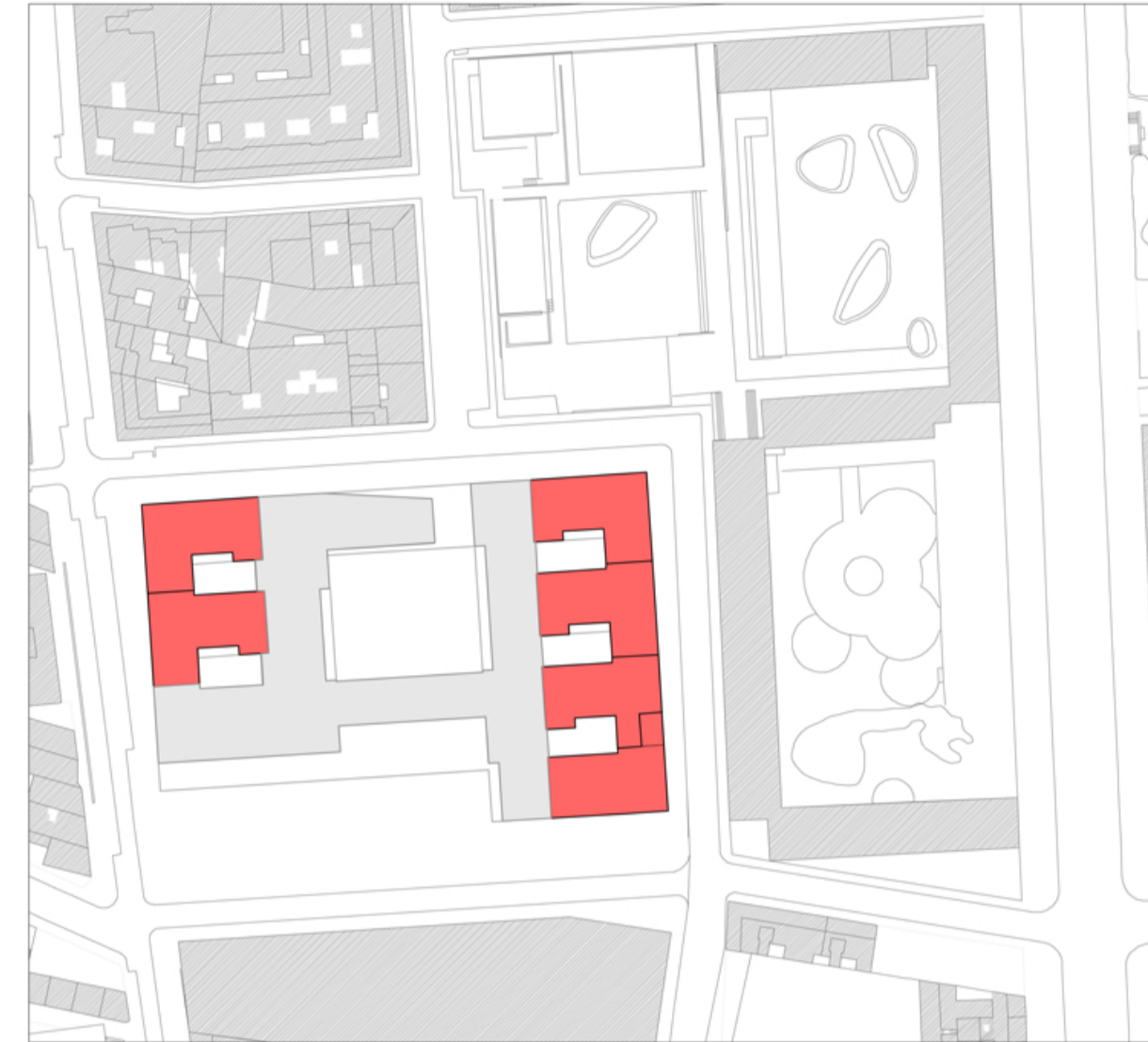
e1/1500  
FLUX D'ACCÉS PEATONAL

El major flux d'accés peatonal es realitzarà pel passeig de Torras i Bages i el carrer Gran de Sant Andreu. Es proposa situar els accessos entre aquests dos carrers.



e1/1500  
SITUACIÓ DELS TALLERS

Els mòduls taller es situen a les bandes est i oest de l'edifici. Aquests generen el ritme estructural i distributiu de la planta i la successió de patis.



VISTA EXTERIOR FRONTAL VESTÍBUL

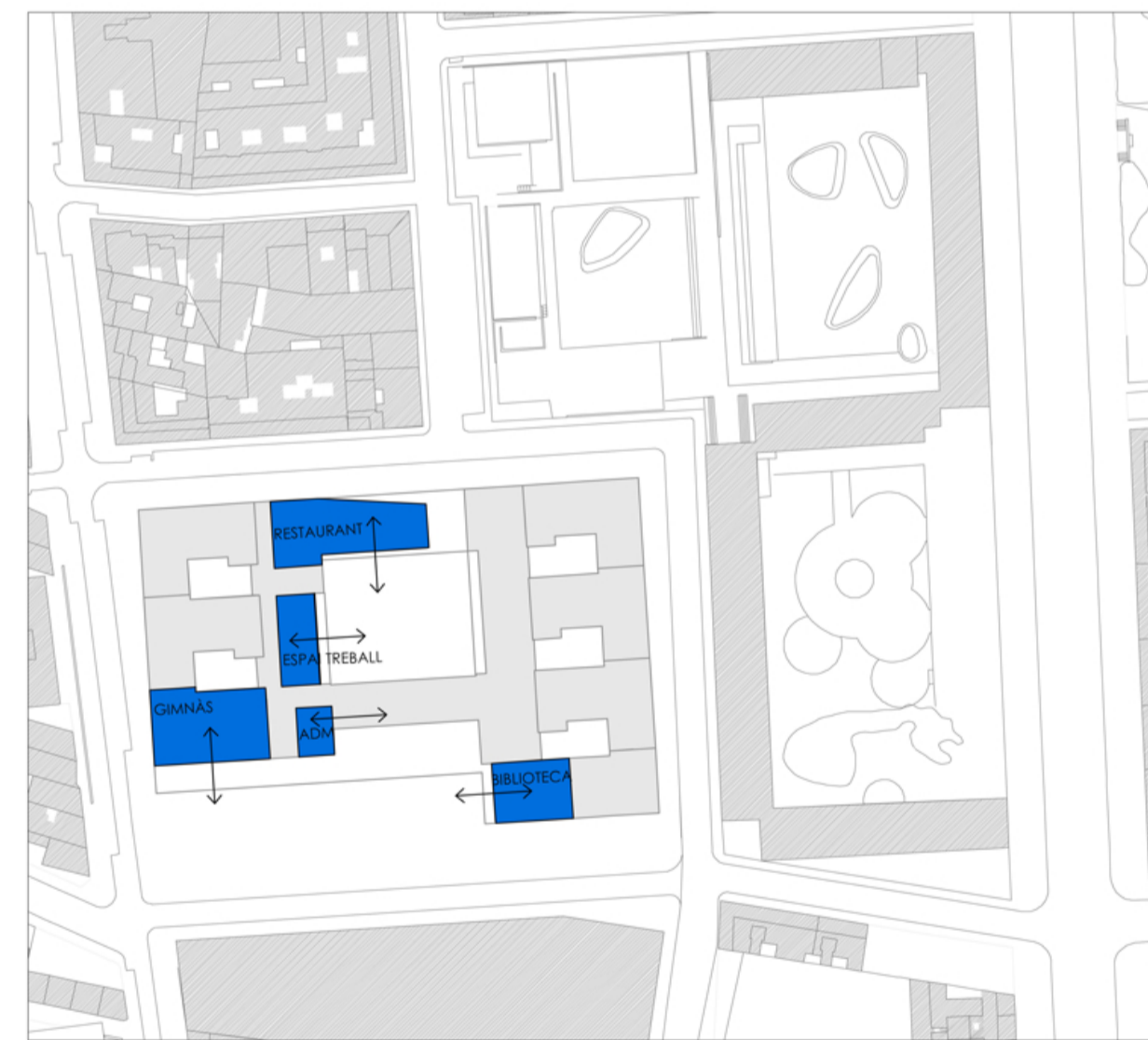


VISTA PATI CENTRAL



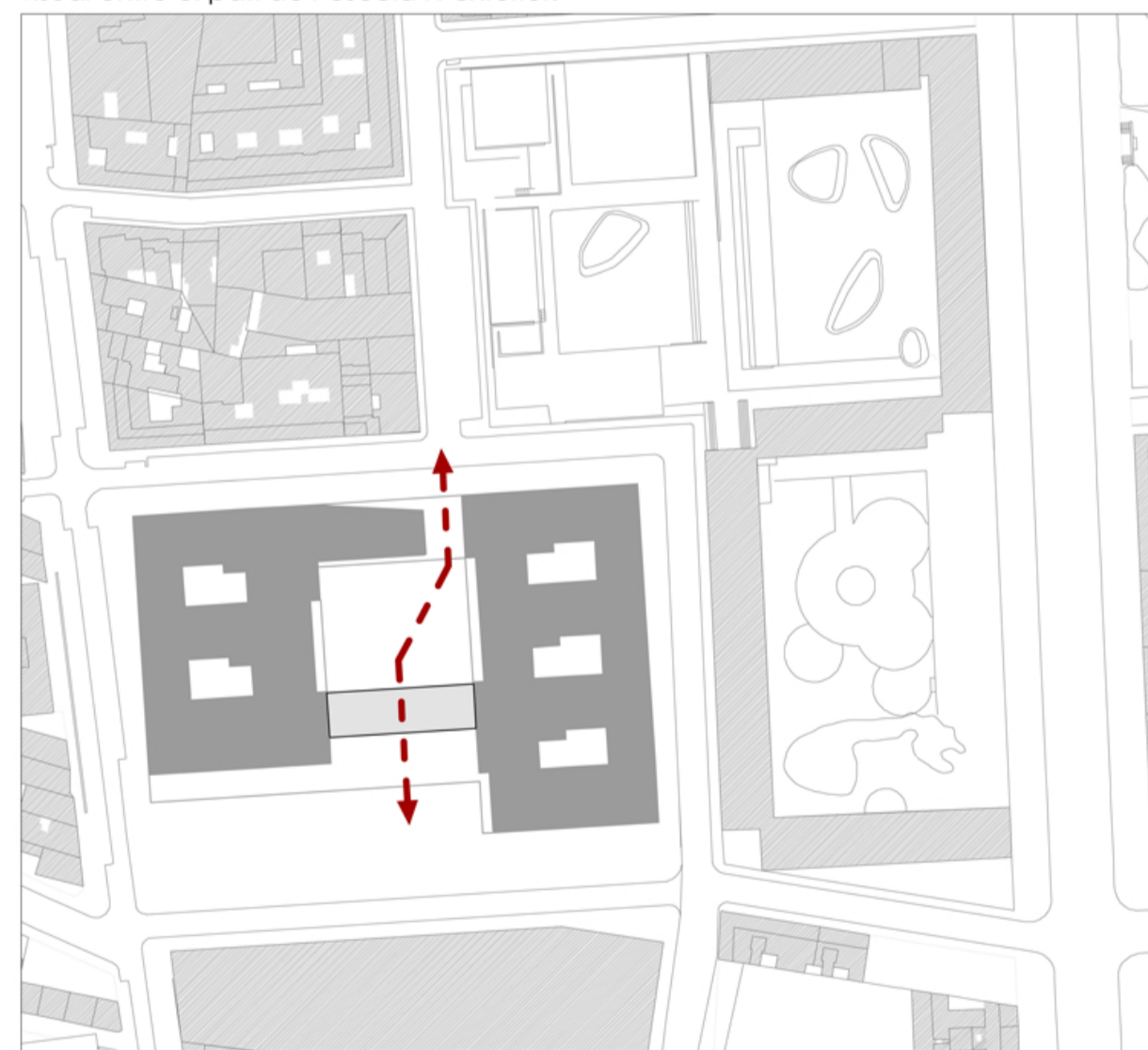
e1/1500  
SITUACIÓ DELS EQUIPAMENTS

Les peces dels equipaments ajuden a conformar la planta, lligant els mòduls i els dos blocs est i oest a la vegada que tancant el pati central.



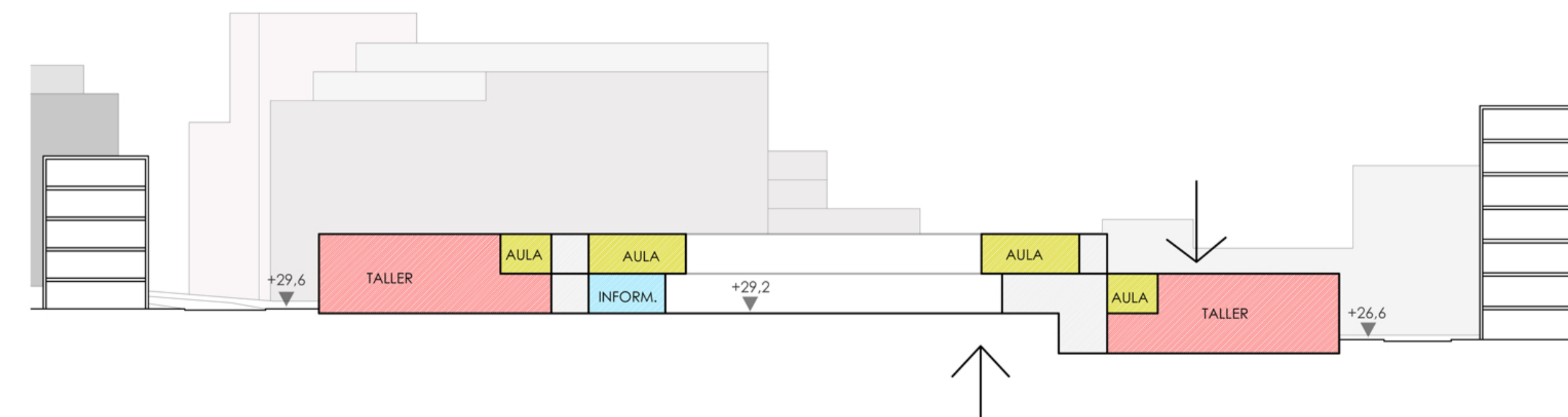
e1/1500  
VESTÍBUL COM A TRANSICIÓ

El vestíbul es planteja com una peça que articula el bloc est i oest. Es proposa un espai de circulació polivalent que potencia la continuïtat visual entre el pati de l'escola i l'exterior.



e1/1500  
SECCIÓ LONGITUDINAL

Per tal d'adaptar-se al desnivell de 3 metres es proposa esfonar part del bloc est i oest a una planta.



PROGRAMA  
e1/500

PLANTA BAIXA



PLANTA PRIMERA



PLANTA PRIMERA

1.01 - Aula polivalent	60.8m2 (unit.)
1.02 - Aula teòrica	62.4m2 (unit.)
1.03 - Tutories	142m2
1.04 - Banyos	101m2
1.05 - Magatzems/inst.	92 m2
1.06 - Passadís	695m2

PLANTA BAIXA

0.01 - Vestíbul	279m2
0.02 - Passadís ala esquerra	286m2
0.03 - Passadís ala dreta	485m2
0.04 - Administració/consergeria	69m2
0.05 - Gimnàs	268m2
0.06 - Vestuari gimnàs	49m2
0.07 - Aula informàtica/treball	142m2
0.08 - Bar/restaurant	248m2
0.09 - Cuina	51m2
0.1 - Banyos	56m2
0.11 - Espai polivalent tallers	188m2
0.12 - Vestíbul tallers	23m2
0.13 - Vestuaris tallers	27m2
0.14 - Laboratori	31m2
0.15 - Magatzem	31m2
0.16 - Aula teòrica	61m2 (unit.)
0.17 - Aula polivalent	64m2 (unit.)
0.18 - Instal·lacions	12m2
0.19 - Magatzem cuina	10m2
0.2 - Pati interior escola	1010m2
0.21 - Pati tallers	110m2

PLANTA INFERIOR

-1.01 - Passadís	486m2
-1.02 - Espai polivalent tallers	188m2
-1.03 - Vestíbul tallers	23m2
-1.04 - Vestuaris tallers	27m2
-1.05 - Laboratori	31m2
-1.06 - Magatzem	35m2
-1.07 - Magatzem materials/residus	34m2
-1.08 - Instal·lacions	34m2

Superfície útil total: 6473m2  
Superfície útil interior + patis + porxos carrer: 8806m2  
Superfície construïda + patis + porxos carrer: 9453m2

PLANTA INFERIOR

