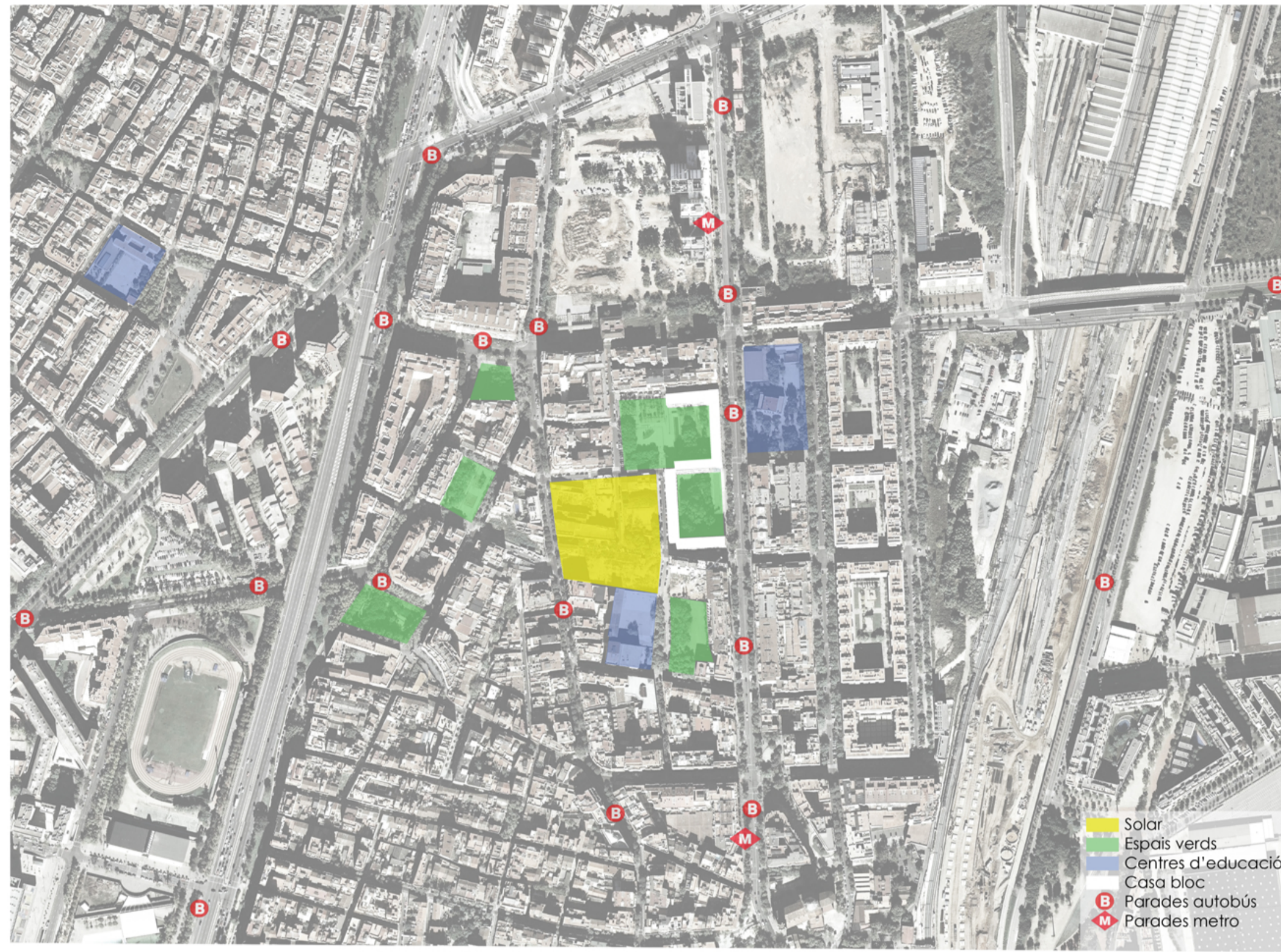


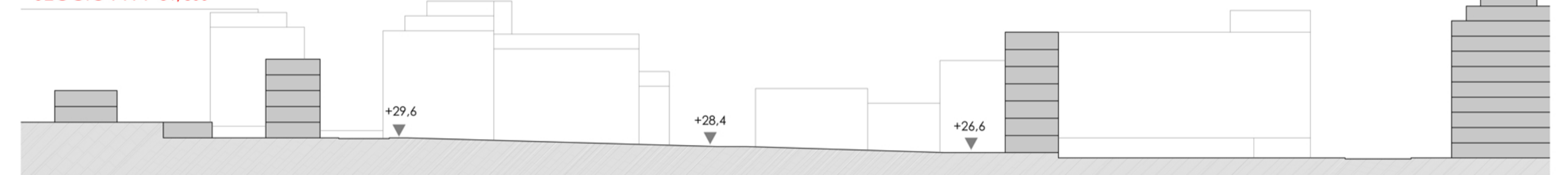
El projecte es situa al barri de Sant Andreu de Barcelona. El solar es troba entre el carrer de Sant Andreu, carrer de Valentí Iglesias, carrer de Lanzarote i carrer de la Residència. Aquest conforma un punt de transició entre el barri de Sant Andreu, el qual conforma un teixit urbà de caire irregular a l'esquerra del carrer Sant Andreu, de carrers estrets i edificis on conviuen vivendes tradicionals de cos i blocs d'alçada inferior als 5 pisos, i un teixit més regular a la dreta d'aquest carrer i especialment del carrer Torras i Bages, de construcció posterior i d'alçades al voltant de 10 pisos els quals formen illes de gran tamany.

El solar actualment està ocupat per edificis semi-enderrocats. Es proposa una intervenció de renovació urbana en la qual l'escola pugui conformar un element que ajudi a consolidar un entorn urbà actualment força fragmentat. Per aquest motiu es proposa convertir el solar actual en equipaments. També es proposa desviar el carrer de la Residència per unir-lo amb el carrer de Campeny i la construcció d'equipaments a la banda sud d'aquest. Aquesta àrea d'intervenció té 12100m², dels quals 6260m² estarien ocupats per l'escola, 2750m² per equipaments, i 3165m² per viari i espais lliures.

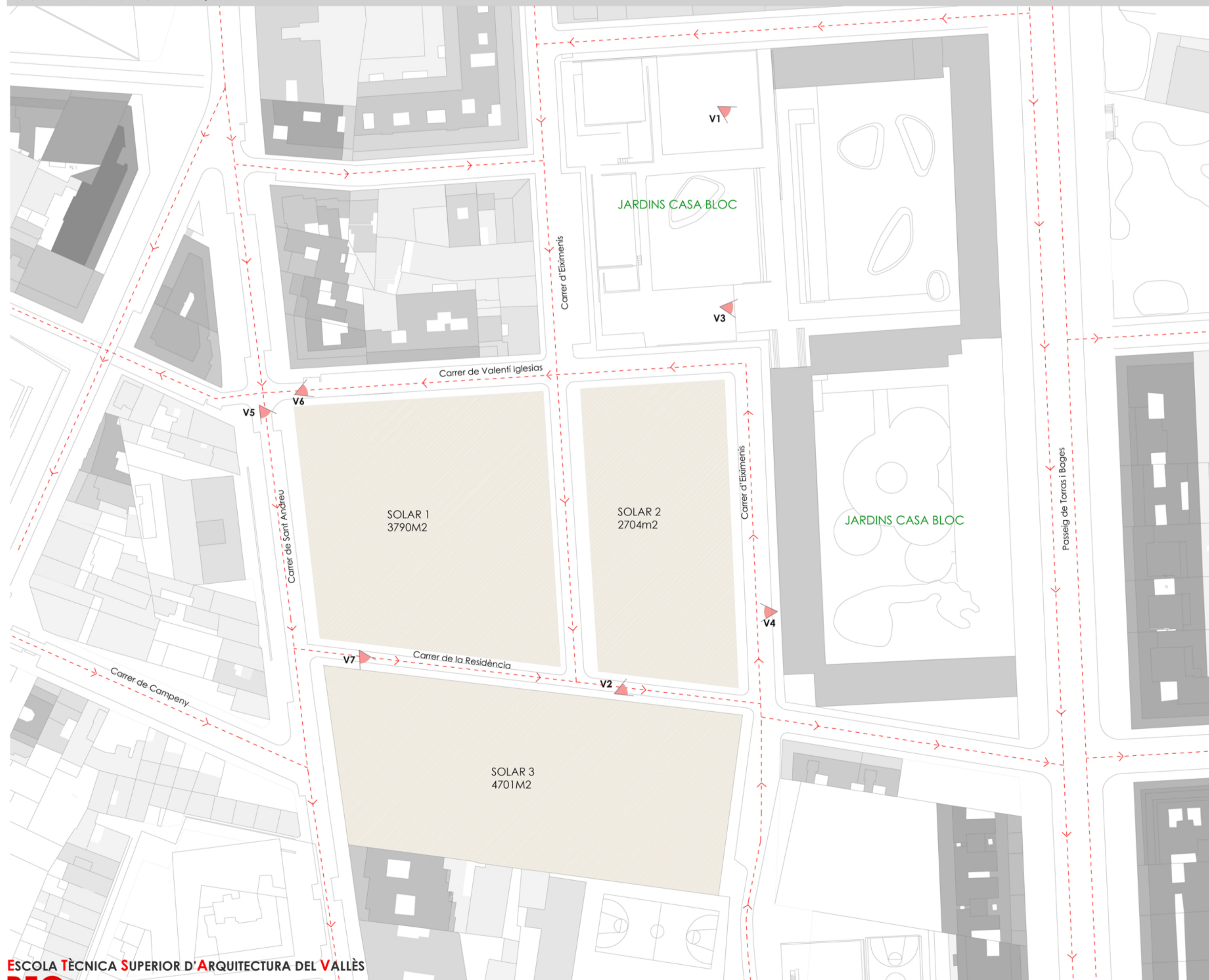


La Casa Bloc delimita el solar de la proposta. Projectat per el Gaijac, aquest va ser construït el 1933 amb l'objectiu de proporcionar a les classes treballadores un habitatge digne, sanejat i integrat a la ciutat, emmarcant-se dins l'estil racionalista inspirat per Le Corbusier. Aquest es desenvolupa en forma de "5" i les seves 7 plantes esdevindran un teló de fons de la proposta. Aquest edifici és l'únic amb valor arquitectònic als voltants del solar. La resta de construccions corresponen majoritàriament a blocs de vivendes comuns d'entre 5 i 11 plantes.

SECCIÓ A-A' e1/800



SOLAR ESTAT ORIGINAL e1/800



SOLAR MODIFICAT e1/800

