

# ESCOLA D'ARTS I OFICIS

CURSOS: F.P DE GRAU MITJÀ I SUPERIOR  
 ESPECIALITATS: PINTURA I ESCULTURA  
 NOMBRE D'ALUMNES: 320

## PINTURA ARTÍSTICA



## PINTURA MURAL



## DAURAT I POLICROMIA



## CERÀMICA



## FORJA



## VIDRE



# PROGRAMA

## UNITAT

TALLERS (x6): 20 ALUMNES/TALLER

- VESTÍBUL: 23M2
- ESPAI POLVALENT: 188M2
- LABORATORI: 31M2
- MAGATZEM: 31M2
- VESTUARIS: 27M2
- TOTAL: 300M2

AULES POLIVALENTS (x16): 62 m2 (20 ALUMNES/AULA)

AULES TEÒRIQUES (x8): 62m2 (20 ALUMNES/AULA)

+

## EQUIPAMENTS/SERVEIS

- BAR-MEJADOR-CUINA: 300M2
- BIBLIOTECA: 190M2
- GIMNÀS: 315M2
- ADMINISTRACIÓ: 69M2
- ESPais DE PROFESSORAT: 142M2
- INSTAL·LACIONS/MAGATZEM MATERIALS: 160M2
- BANYS: 160M2
- AULA INFORMÀTICA: 90M2

## REFERENTS

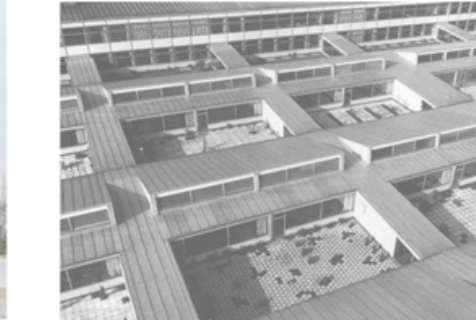
Escola d'arts decoratives a Images  
 Finn Geipel, Nicolas Michelin



Escola d'Art i Disseny d'Ampost.  
 David Sebastian+Gerard Puig



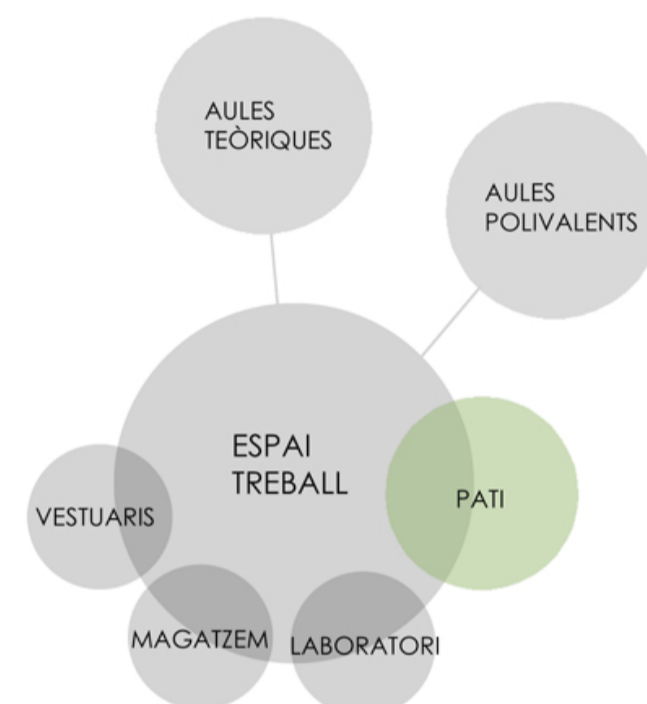
Escola Munkegaard, Søborg  
 Arne Jacobsen



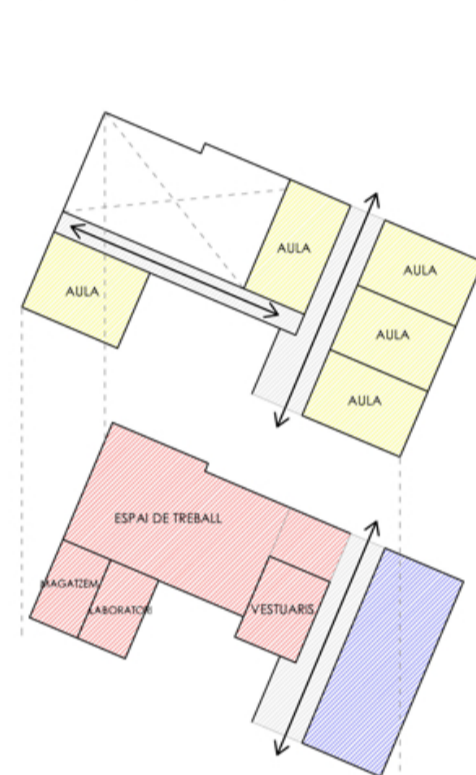
Universitat Laboral de Tarragona  
 De la Vega, Sierra, Peral



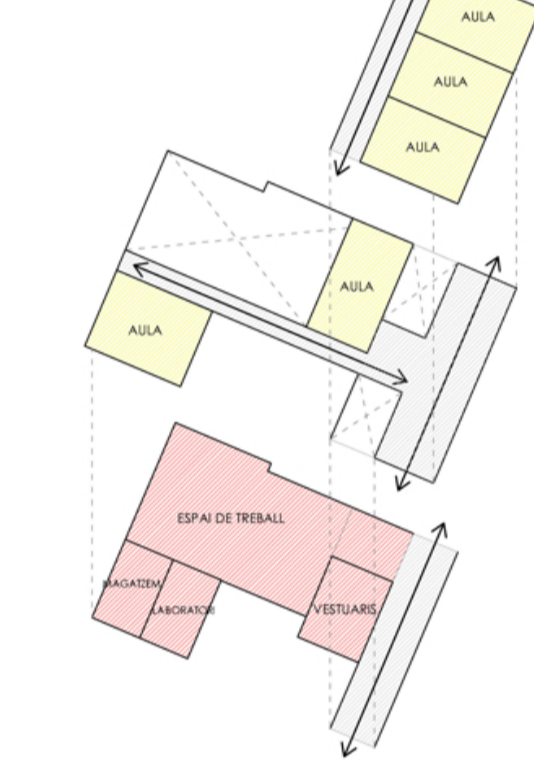
## CONCEPCIÓ DE LA UNITAT



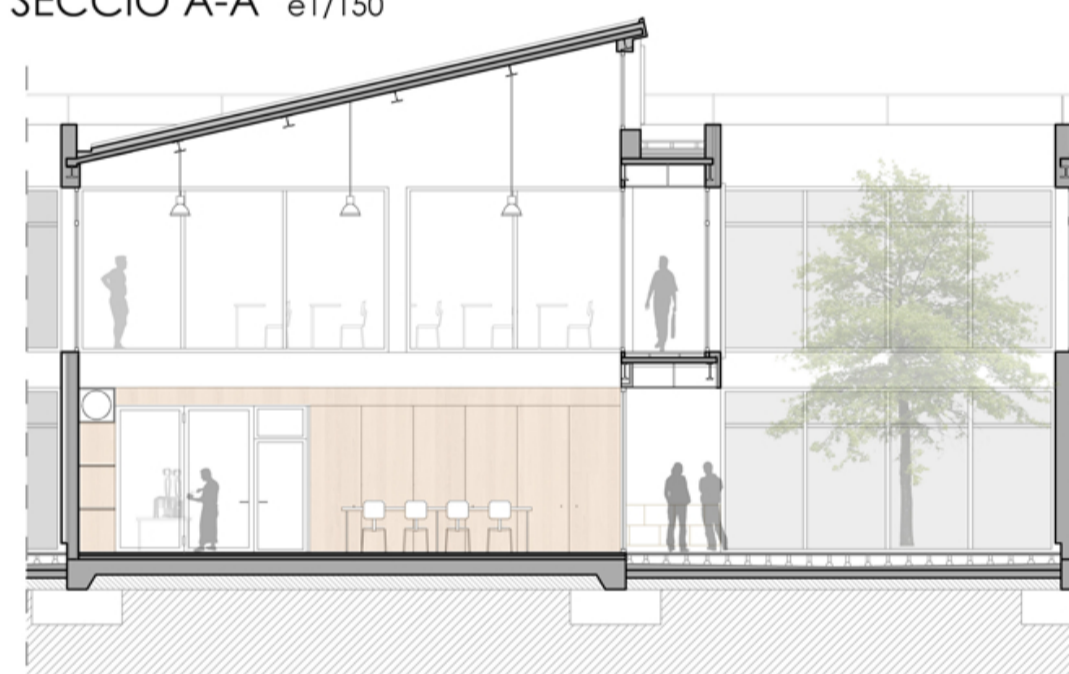
DESENVOLUPAMENT EN DOS PLANTES



DESENVOLUPAMENT EN TRES PLANTES



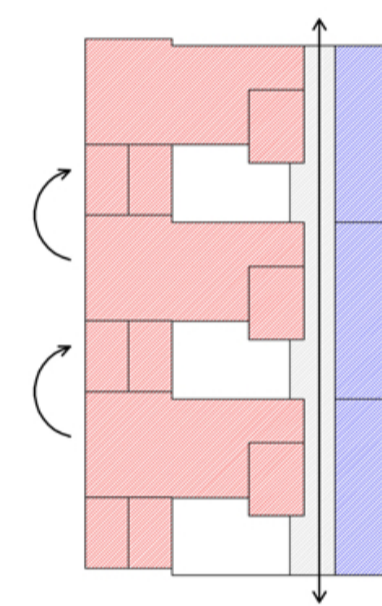
SECCIÓ A-A' e1/150



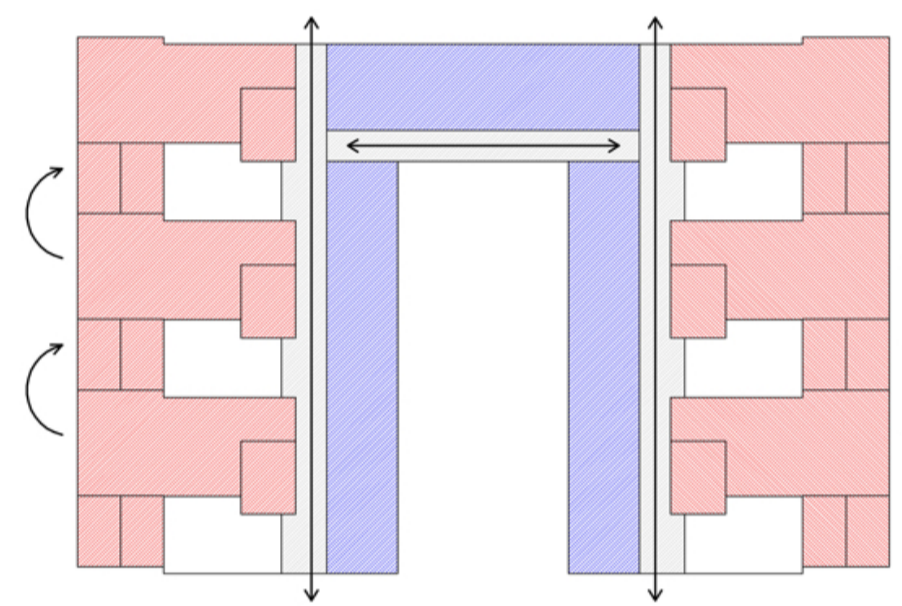
## SISTEMA DE CREIXEMENT UNITAT + EQUIPAMENTS

PLANTA BAIXA

Addició lineal

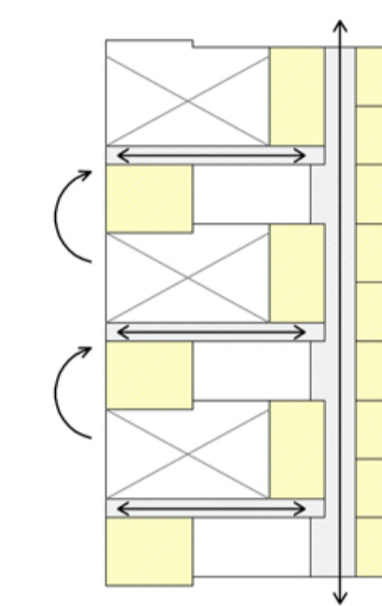


Addició lineal + simetria

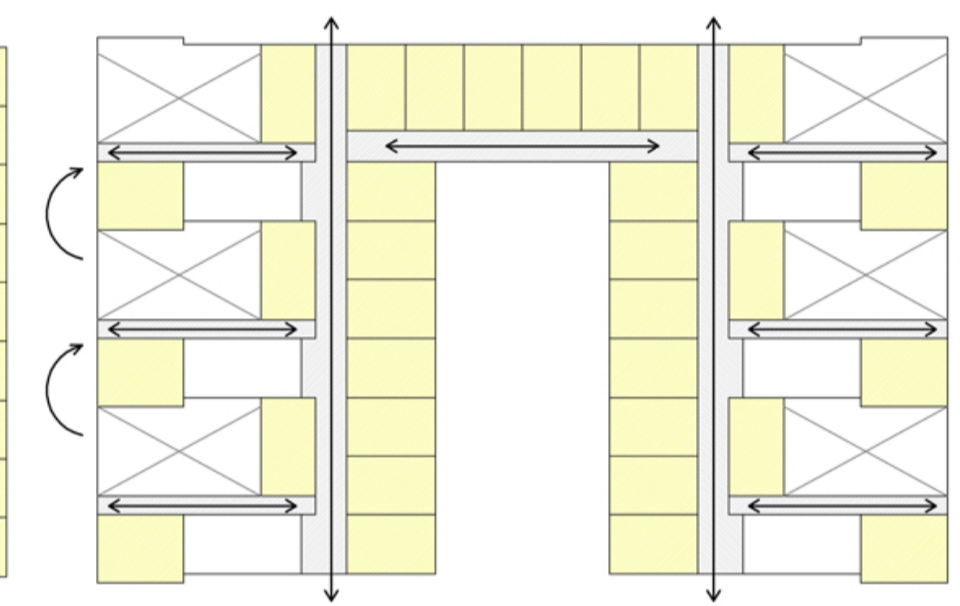


PLANTA PRIMERA

Addició lineal

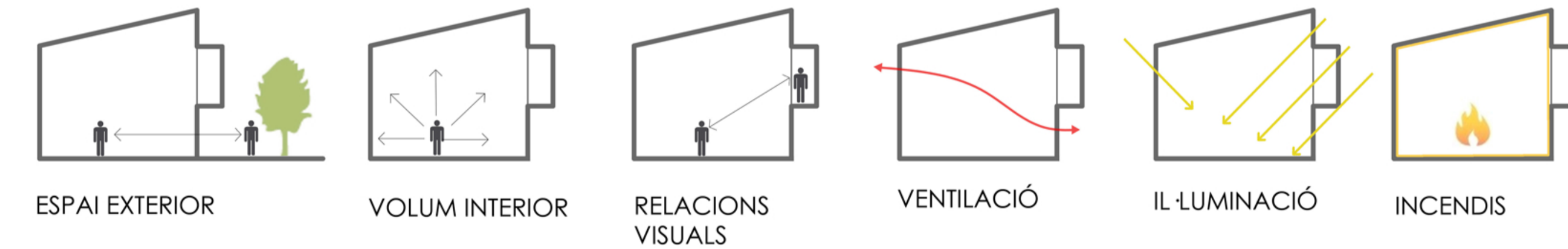


Addició lineal + simetria

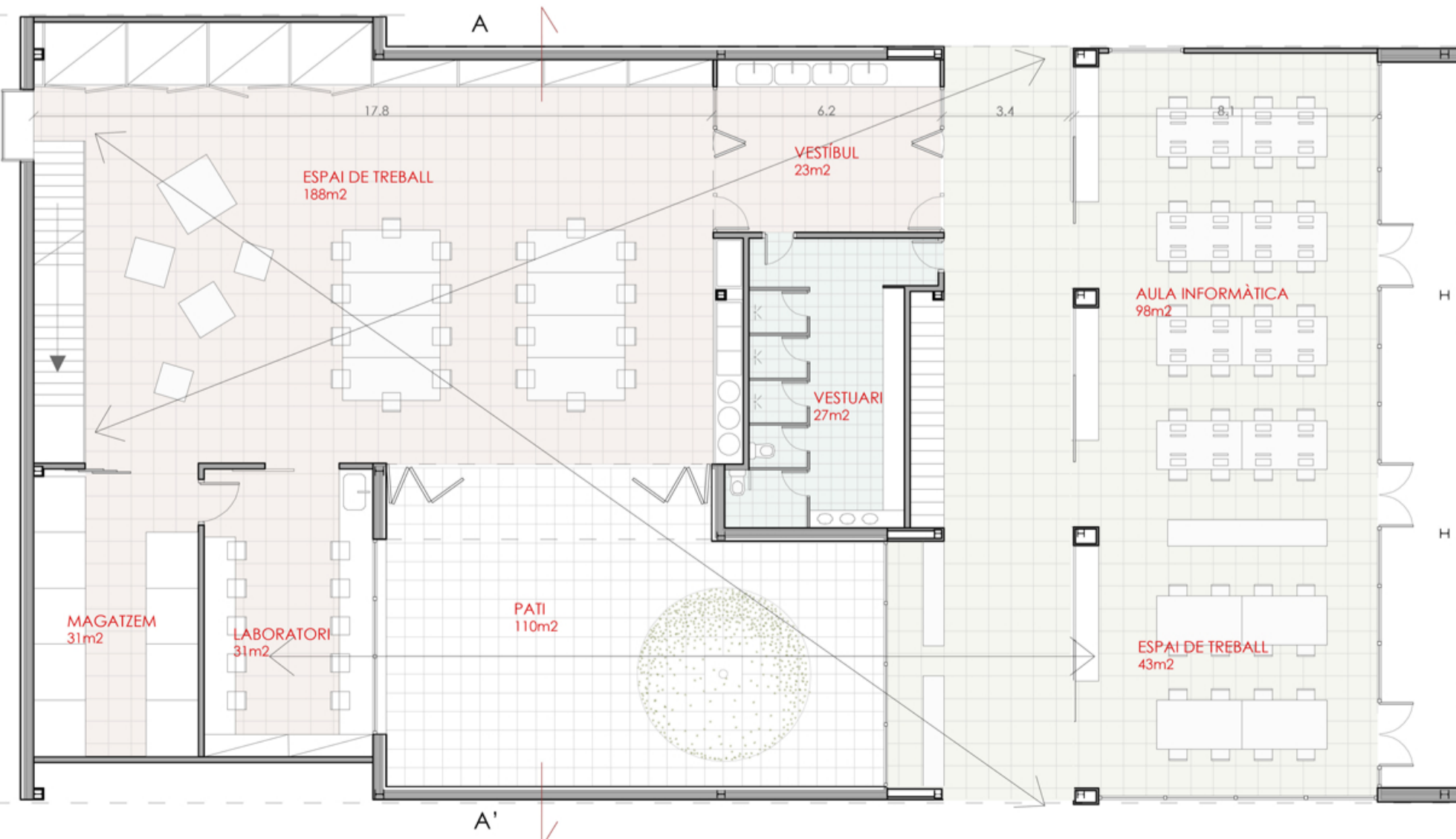


TALLERS EQUIPAMENTS AULES ESPAIS COMUNS

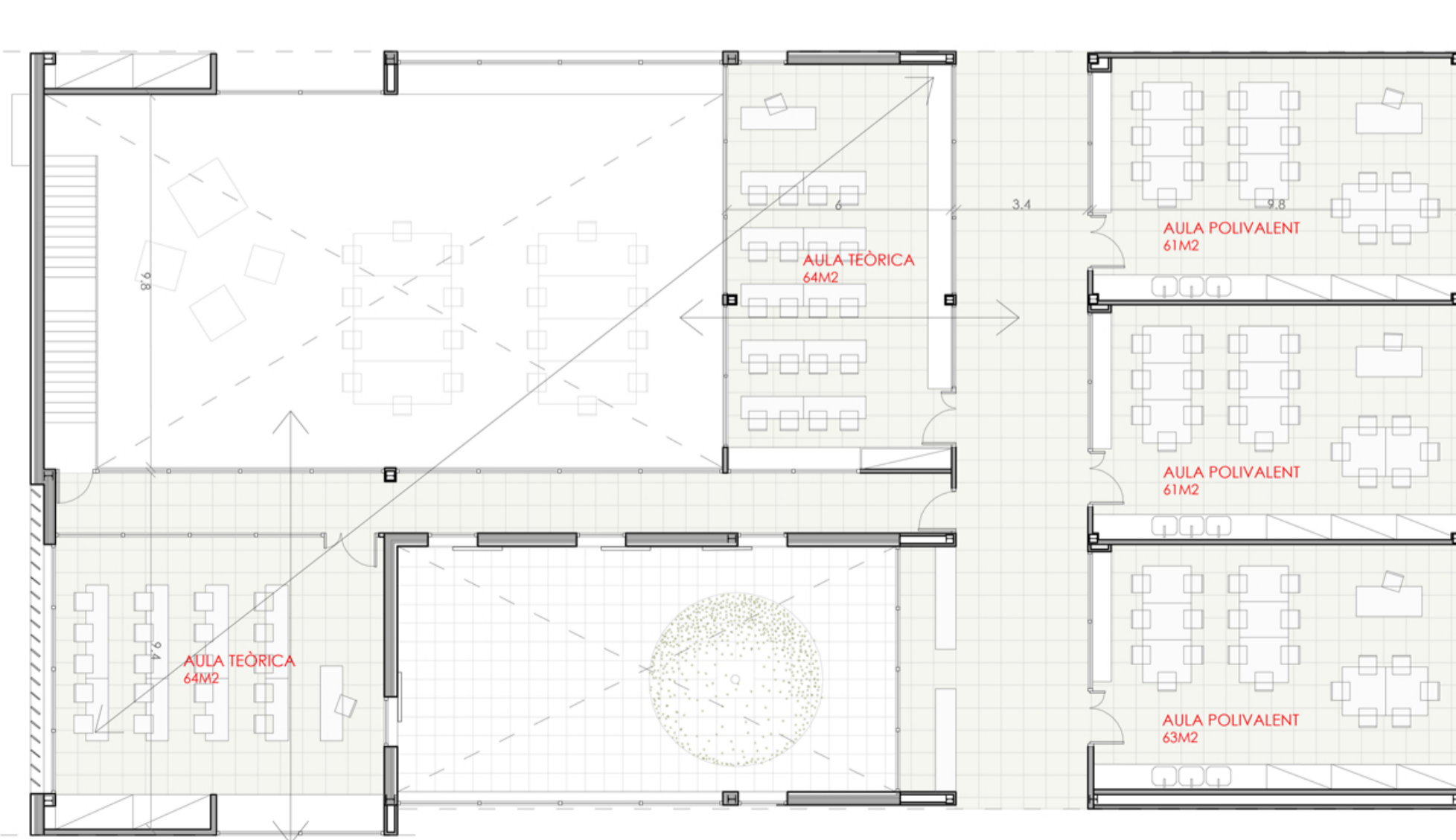
REQUERIMENTS TALLERS



PLANTA BAIXA e1/150



PLANTA PRIMERA e1/150



## ESTRATÈGIA DE PROJECTE

El projecte sorgeix de l'anàlisi inicial del programa i les necessitats espacials que aquest comporta. A partir d'aquestes es dissenya una unitat que englobi les cèl·lules matrís, en aquest cas les aules i els tallers. Aquesta unitat ha de formar un sistema de creixement flexible que pugui englobar les peces d'equipaments com ara el restaurant o el gimnàs, a més d'espais exteriors. No és fins que el sistema està ben definit quan aquest s'implanta a l'emplaçament. La flexibilitat d'aquest ha de permetre adaptar-se a les particularitats del solar, utilitzant en cas necessari peces singulars alienes al sistema. És el conjunt de disseny del sistema més la posterior adaptació al terreny la que donarà resposta al programa. La nostra unitat gira a voltant dels tallers, els quals seran el focus d'activitat. Es preten articular les aules i els serveis al voltant d'aquests per tal de crear relacions visuals que ajudin als estudiants a interactuar i observar el treball dels diferents grups.