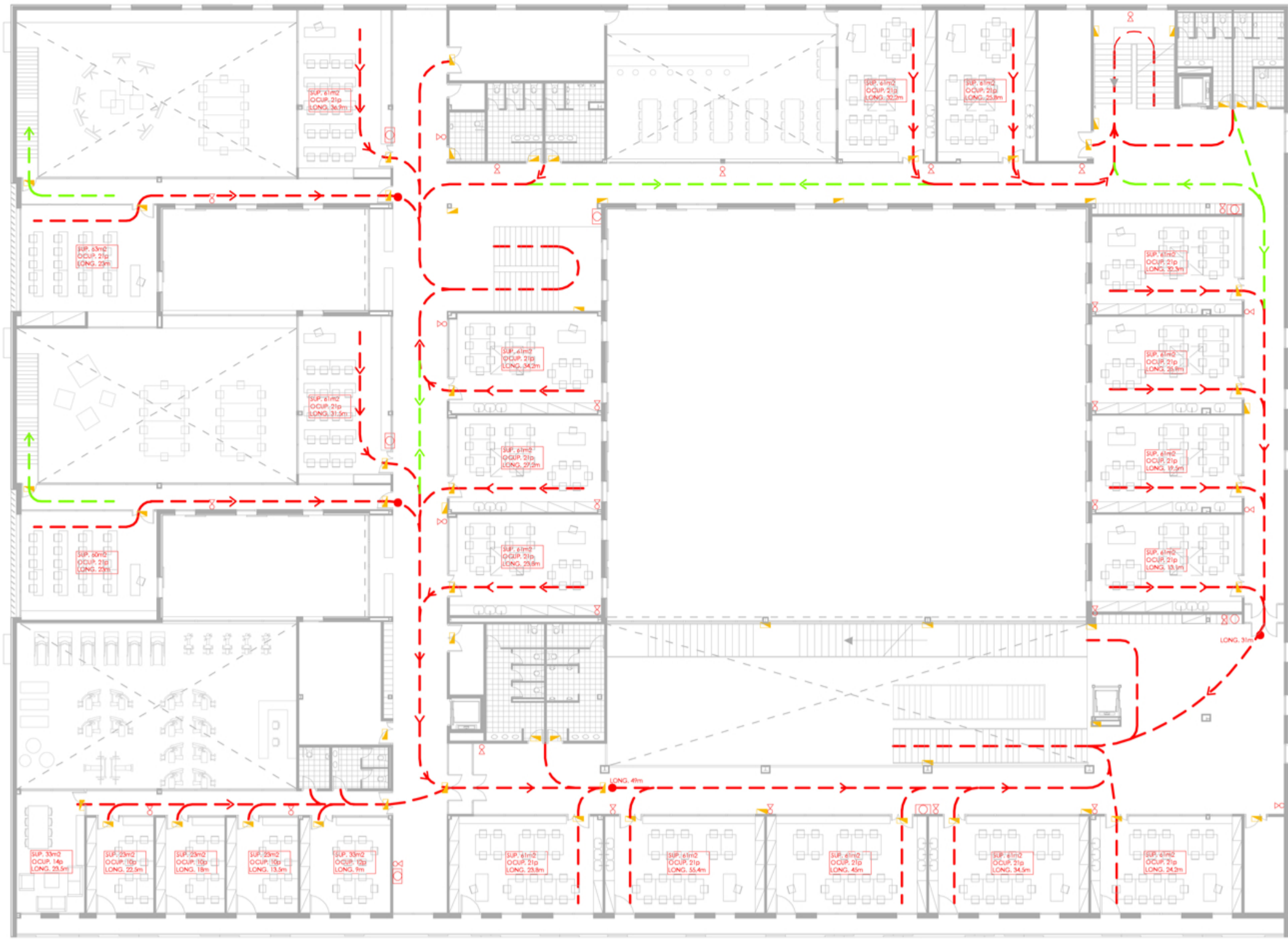
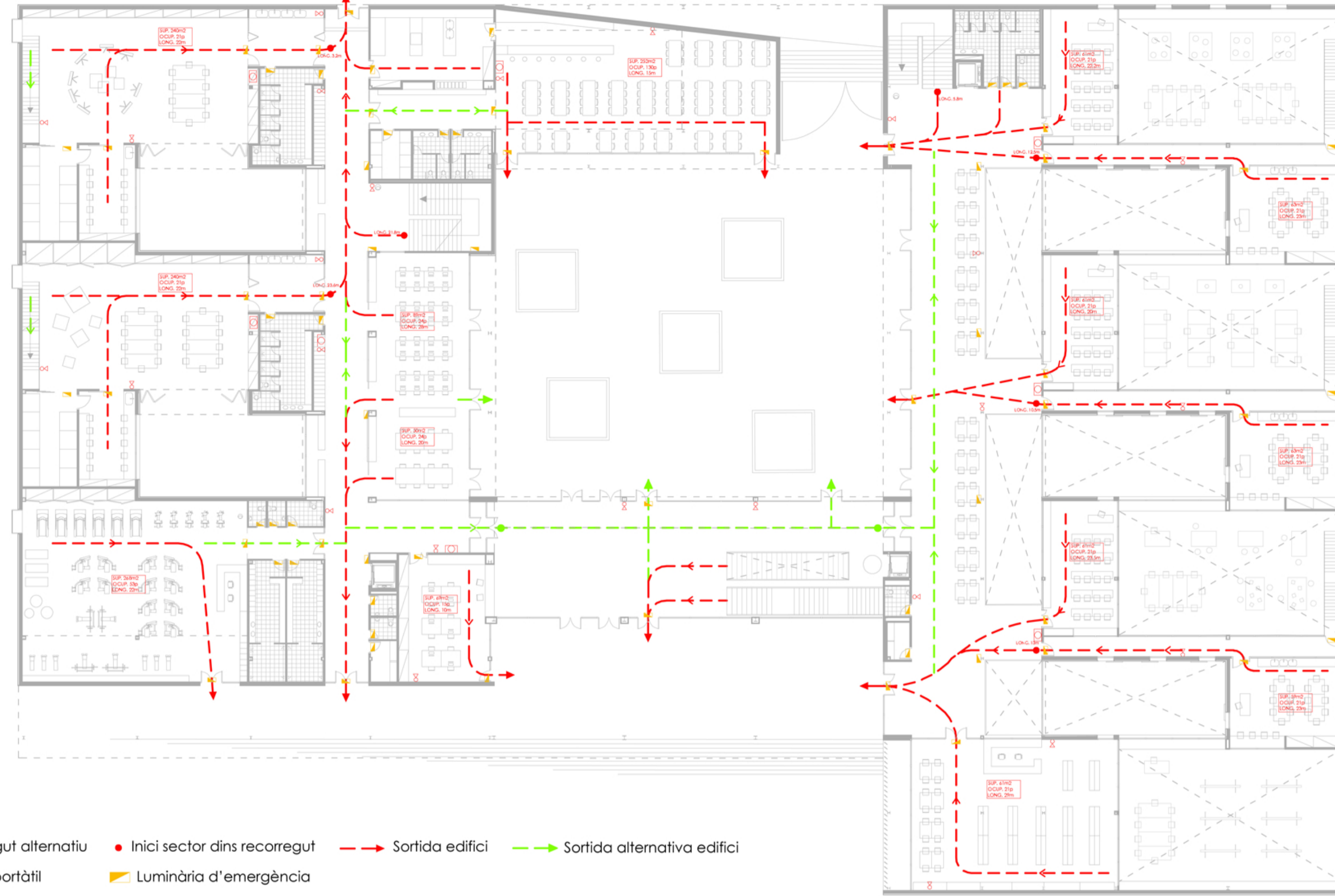


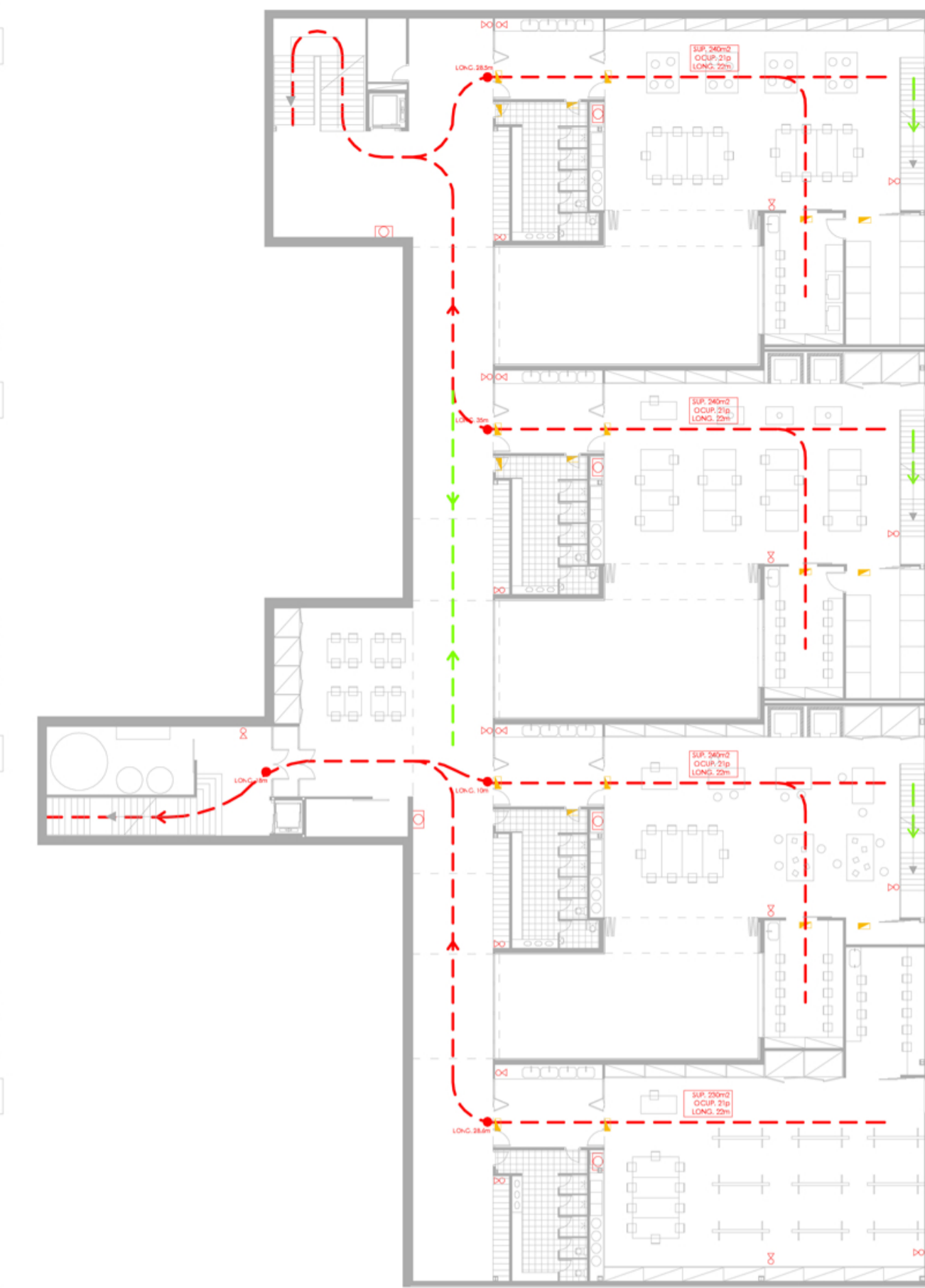
## PLANTA PRIMERA



## PLANTA BAIXA

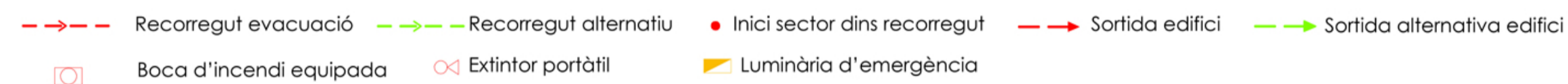


## PLANTA INFERIOR



### RECORREGUTS D'EVACUACIÓ (CTE-DB-S11)

- Zones de risc baix i més d'una sortida de planta:
  - Recorregut fins alguna sortida de planta/edifici: 50m.
  - Recorregut fins a un punt amb 2 recorreguts d'evacuació: 25m.
- Zones de risc especial: 25m.
- Coberta: 75m
- Les longituds augmenten un 25% amb l'ús de ruixadors al sector 1.



### ENLLUMENAT D'EMERGÈNCIA (CTE SUA4)

Proporcionarà una il·luminació mínima en cas de fallada de l'alimentació general i s'activarà a partir d'un descens del 70% del seu valor nominal. Entrarà en funcionament automàticament i disposarà d'una font d'alimentació pròpia. Les lluminàries es situaran marcant els recorreguts d'evacuació, les portes al llarg d'aquests i els quadres de distribució d'enllumenat, a una alçada mínima de 2 metres i il·luminància mínima horitzontal de 5lux.

### DOTACIÓ D'INSTAL·LACIONS CONTRA INCENDIS (CTE SI4)

- Extintors portàtils:
  - un d'eficàcia 21A-113B cada 15 m com a màxim al llarg dels recorreguts d'evacuació.
  - Un en zones de risc especial.
- Boques d'incendi equipades: tipus 25mm amb una longitud de manguera i de 25m. Instal·lació obligada en sectors de risc alt.
- Sistema d'alarma: transmetran senyals acústiques i visuals.
- Sistema de detecció d'incendi: s'instal·larà a tot l'edifici.
- Hidrant exteriors: se n'instal·larà un.

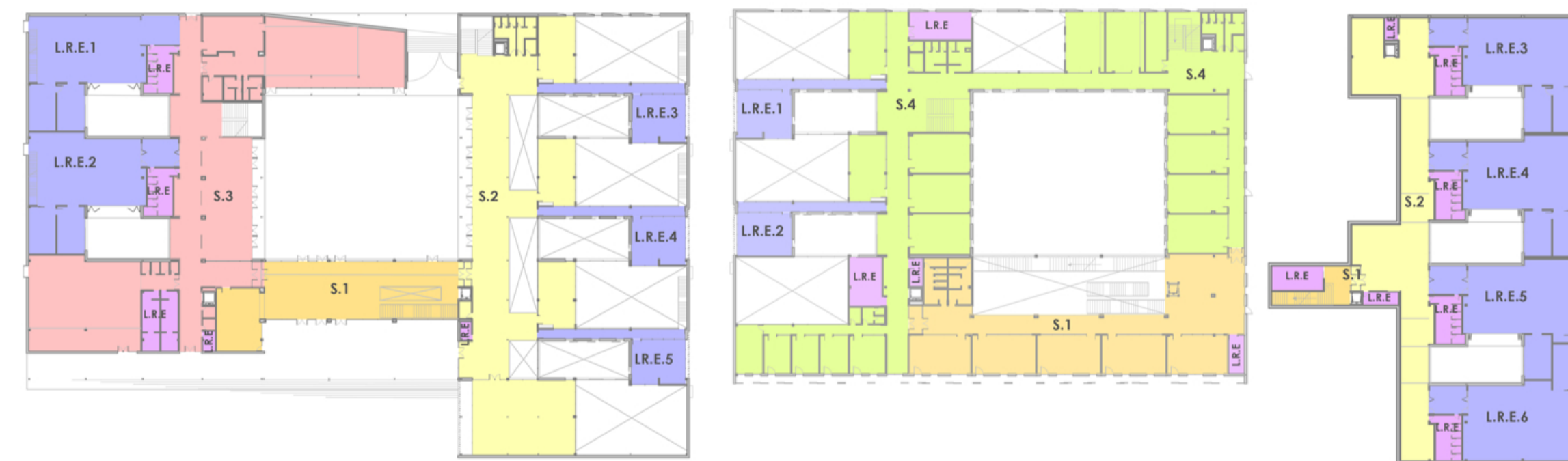
### PROPAGACIÓ INTERIOR (CTE-DB-S11)

- Sectors d'incendi: no podran excedir els 4000m<sup>2</sup>.
- Requeriments tancaments entre sectors de risc baix:
  - EI60 (parets i sostre) i EI230-C5 (portes).
- Requeriments tancaments sectors de risc alt i resta de sectors:
  - Risc alt (mòdul taller+laboratori+magatzem):
    - EI180 (parets i sostre), R180 (estructura) i 2 x EI2 45-C5 (portes).
  - Risc baix (sales instal·lacions i comptadors, vestuaris):
    - EI90 (parets i sostre), R90 (estructura) i EI2 45-C5 (portes).
- Nuclis d'escala: les escales que divideixen sectors en S.2, S.3 i S.4 no cal sectoritzar-les al tenir una alçada de 4 metres i un buit d'escales inferior a 1,5m<sup>2</sup>.

### RESISTÈNCIA DE L'ESTRUCTURA (CTE-DB-S13 i CTE-DB-S11)

- Sectors risc baix: R60
- Pilars: recobriments amb pintura intumescent R60, encaixonament amb plaques guix R60 o embeguts en mur i trasdosat R60.
  - Forjat i bigues: protecció amb fals sostre R60.
- Plantas sota rasant: R120
- Pilars: plaques guix R120 o embeguts en mur i trasdosat R120.
  - Forjat i bigues: protecció amb fals sostre R120.
- Locals risc especial baix: R90
- Pilars: plaques guix R90 o embeguts en mur i trasdosat R90.
  - Forjat i bigues: protecció amb fals sostre R90.
- Locals risc especial alt: R180
- Pilars: plaques guix R180 o embeguts en mur i trasdosat R180.
  - Forjat i bigues: fals sostre R180 o projecció morter ignífug.

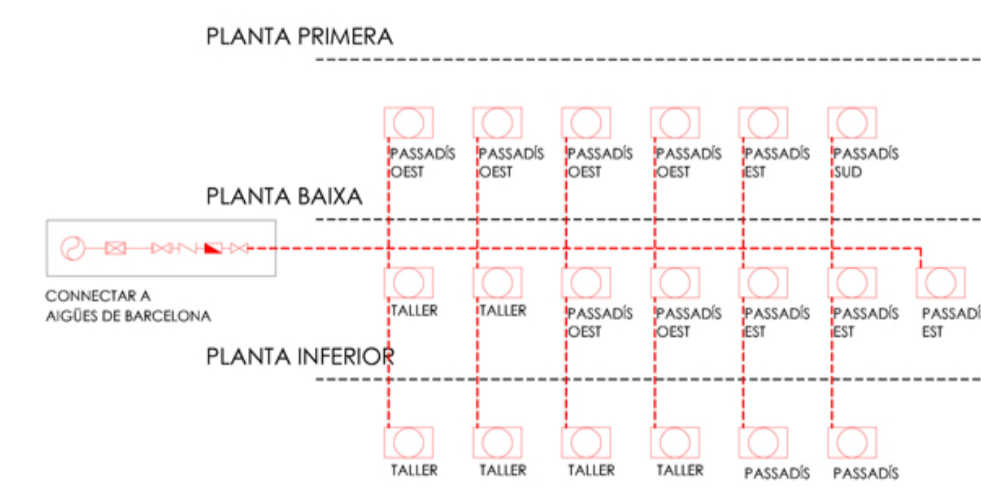
### ESQUEMA SECTORS D'INCENDI



### REQUERIMENTS SECTORS D'INCENDI

- S.1 Sector 1 (risc baix)**  
 Tancaments entre sectors:  
 · EI60 (parets i sostre) i EI230-C5 (portes)  
 Protecció estructura:  
 · R60 (>15m alçada evacuació)  
 Instal·lacions especials:  
 · Ruixadors  
 Longitud evacuació:  
 · 75m fins sortida edifici i 31,25m fins recorregut alternatiu
- S.2 Sector 2 (risc baix)**  
 - Planta sota rasant:  
 Tancaments entre sectors:  
 · EI60 (parets i sostre) i EI230-C5 (portes)  
 Protecció estructura: R120  
 Longitud evacuació:  
 · 50m fins alguna sortida edifici planta de sortida i 25m fins recorregut alternatiu
- S.3 S.4 Sectors 3 i 4 (risc baix)**  
 Tancaments entre sectors:  
 · EI60 (parets i sostre) i EI230-C5 (portes)  
 Protecció estructura:  
 · R60 (<15m alçada evacuació)  
 Longitud evacuació:  
 · 50m fins sortida edifici i 25m fins recorregut alternatiu
- L.R.E. 1-6 local de risc especial**  
 Risc alt: >400m<sup>3</sup>  
 Tancaments entre sectors:  
 · EI180 (parets i sostre) i 2x EI245-C5 (portes)  
 Protecció estructura:  
 · R180  
 Longitud evacuació:  
 · 25m fins sortida del local
- L.R.E. local de risc especial**  
 Risc baix: <200m<sup>3</sup>  
 Tancaments entre sectors:  
 · EI90 (parets i sostre) i EI45-C5 (portes)  
 Protecció estructura:  
 · R90  
 Longitud evacuació:  
 · 25m fins sortida del local

### ESQUEMA BOQUES D'INCENDI EQUIPADES



### CARACTERÍSTIQUES BIES

Les boques d'incendi equipades es situen de tal forma que el seu abast pugui arribar a qualsevol punt de la planta. Els tallers (locals de risc especial alt) han de disposar independentment d'una boca d'incendi equipada. La longitud de la mànega serà de 25 metres i la longitud del raig d'aigua de 5 metres. El cabal serà de 120l/min i el diàmetre de la canonada d'abastament de 5mm.

### PLANTA SOTACOBERTES

