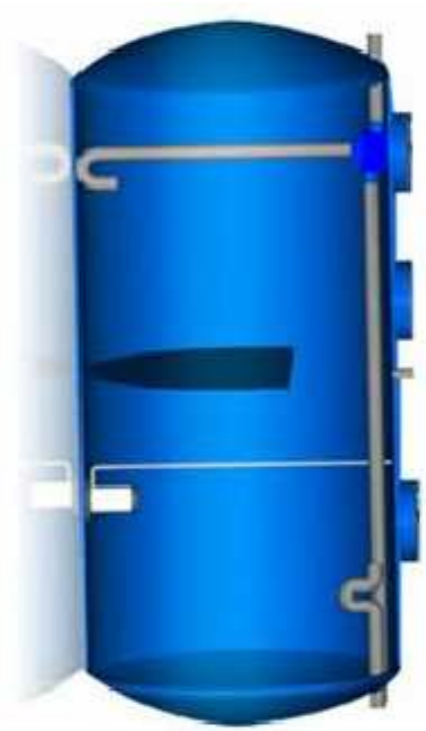


La xarxa de sanejament s'ha previst separativa entre aigües grises i negres i aigües pluvials.
 Les aigües pluvials es recullen en un dipòsit situat en el forjat sanitari i mg enterrat.
 Aquestes aigües es poden tornar a utilitzar per regar o netejar el pati, la plaça o al coberta vegetal.



Model de dipòsit de la casa RESMAT

CÀLCUL DEL DIPÒSIT

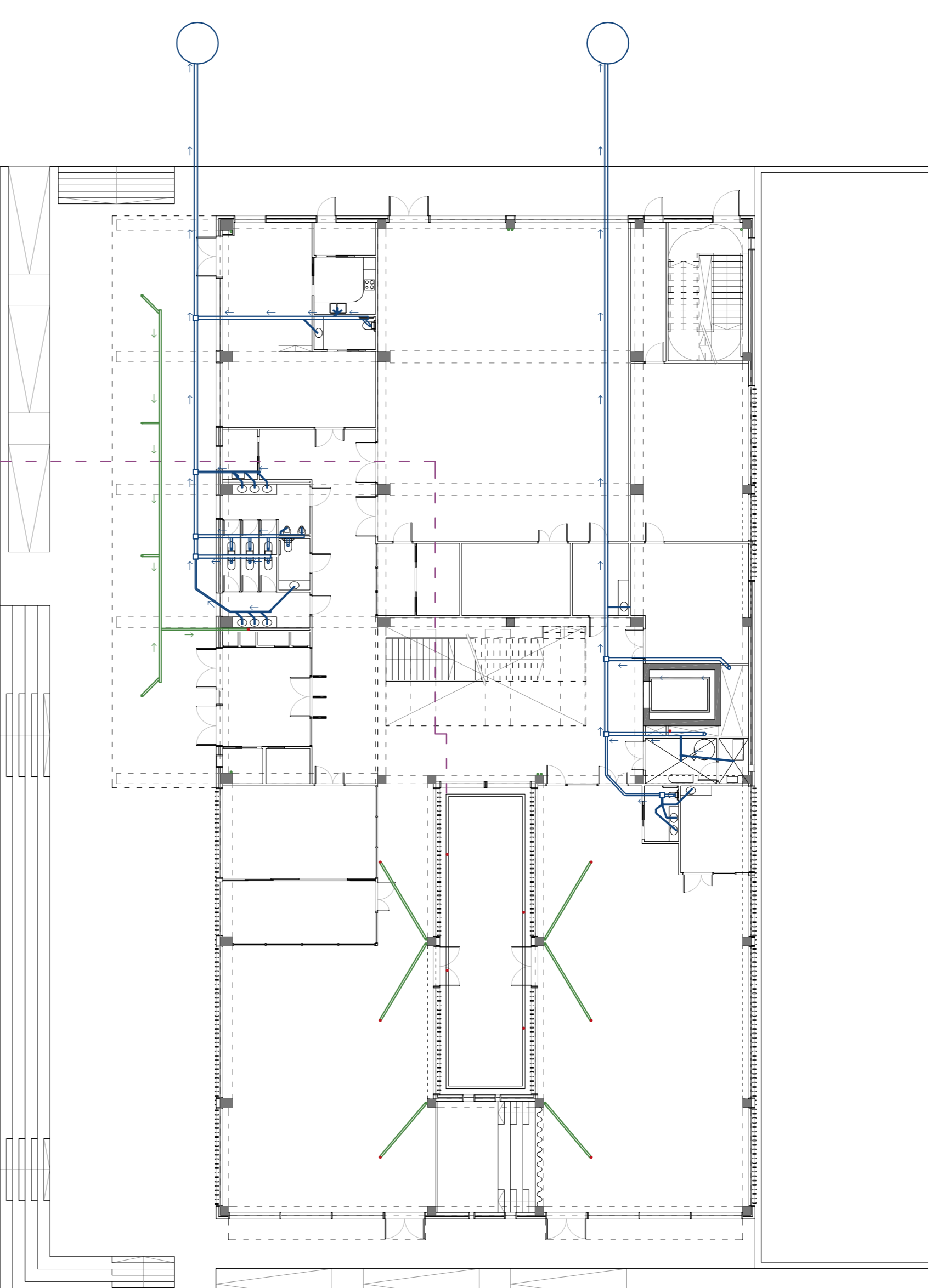
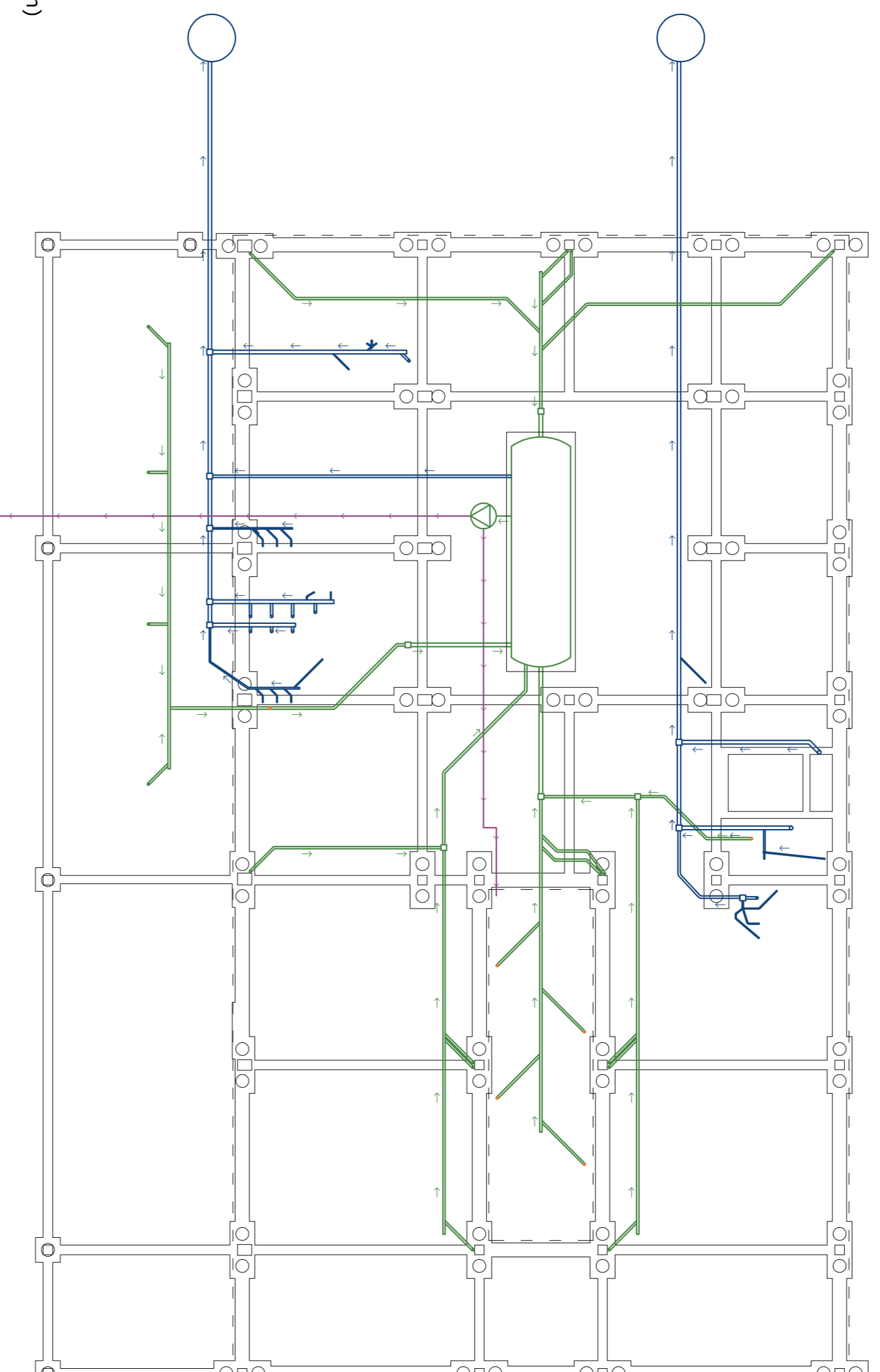
Dades de l'emplaçament:

Zona pluviomètrica IV
 Pluviositat mitja mensual=4423mm
 Superfície de recollida=1251m²
 4423·1251=55.3317L

S'ha escollit un dipòsit RESMAT per a 45.000L de diàmetre 2.5m i longitud 9.7m

PREDIMENSIONAMENT DE LA XARXA

Aparell	UD	Diàmetre nominal (mm)
Rentansans	2	40
Dutxa	3	50
Vàter amb sistema	5	100
Urinari suspès	2	40
Agüera domèstica	3	40
Rentavaixelles domèstic	3	40
Agüera no domèstica	6	50
Rentavaixelles industrial	6	50
Aixeta aïllada	2	40



PLANTA PRIMERA

COBERTA

- LLEGENDA**
- Aigües residuals
 - Aigües pluvials
 - Recirculació d'aigües pluvials (abastiment)
 - Circuit de recirculació sota el forjat
 - Bunera sifònica
 - Arqueta de formigó prefabricat 24x24cm
 - Clavagueram
 - Bunera de recollida d'aigües pluvials
 - Baixant d'aigües pluvials
 - Bomba
 - Dipòsit per aigües pluvials 45.000L

