

La xarxa està dividida en tres: aigua freda, aigua calenta i aigua de recirculació de pluvials.

Aquestes tres xarxes es troben en dos circuits diferents.

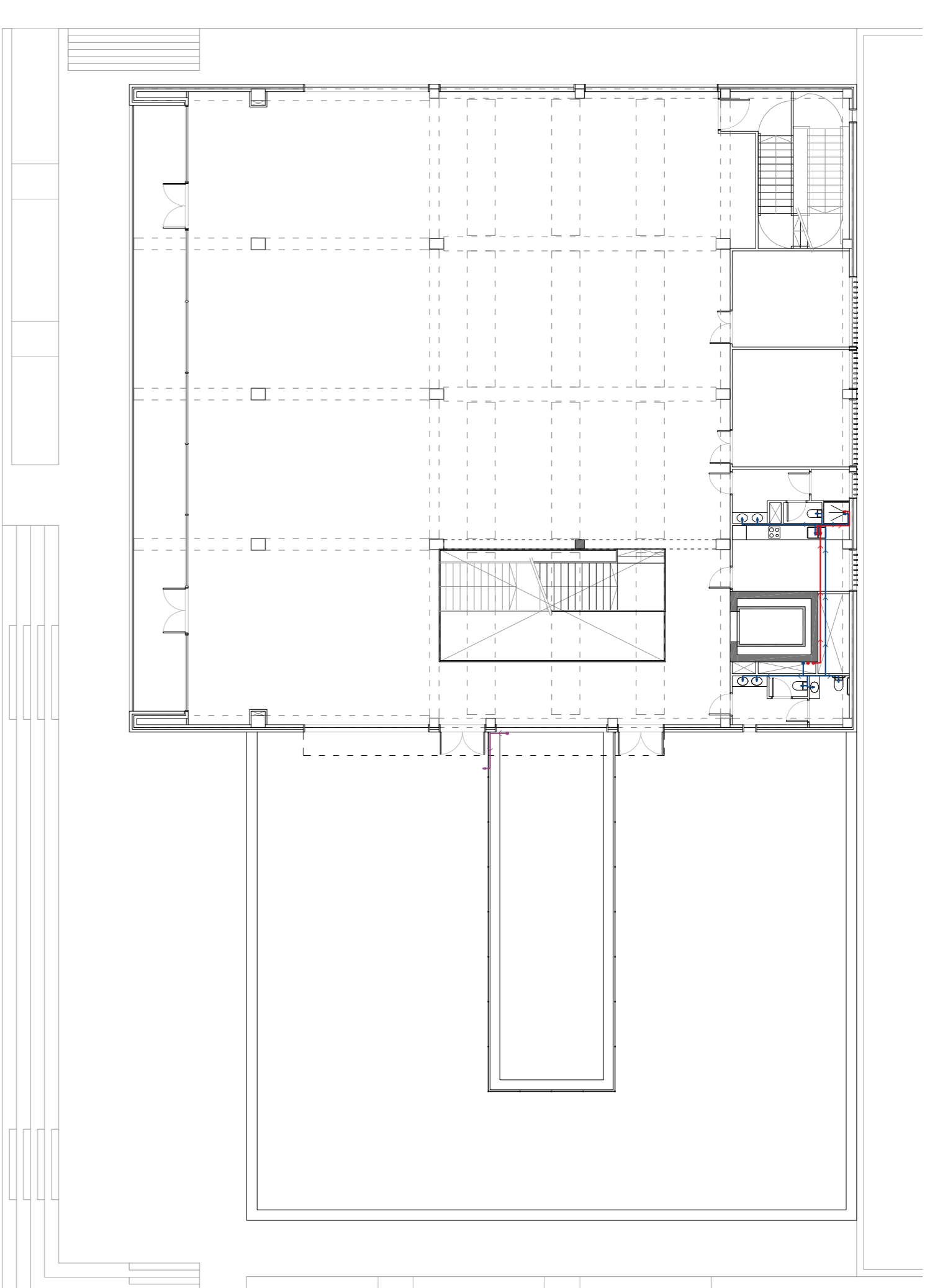
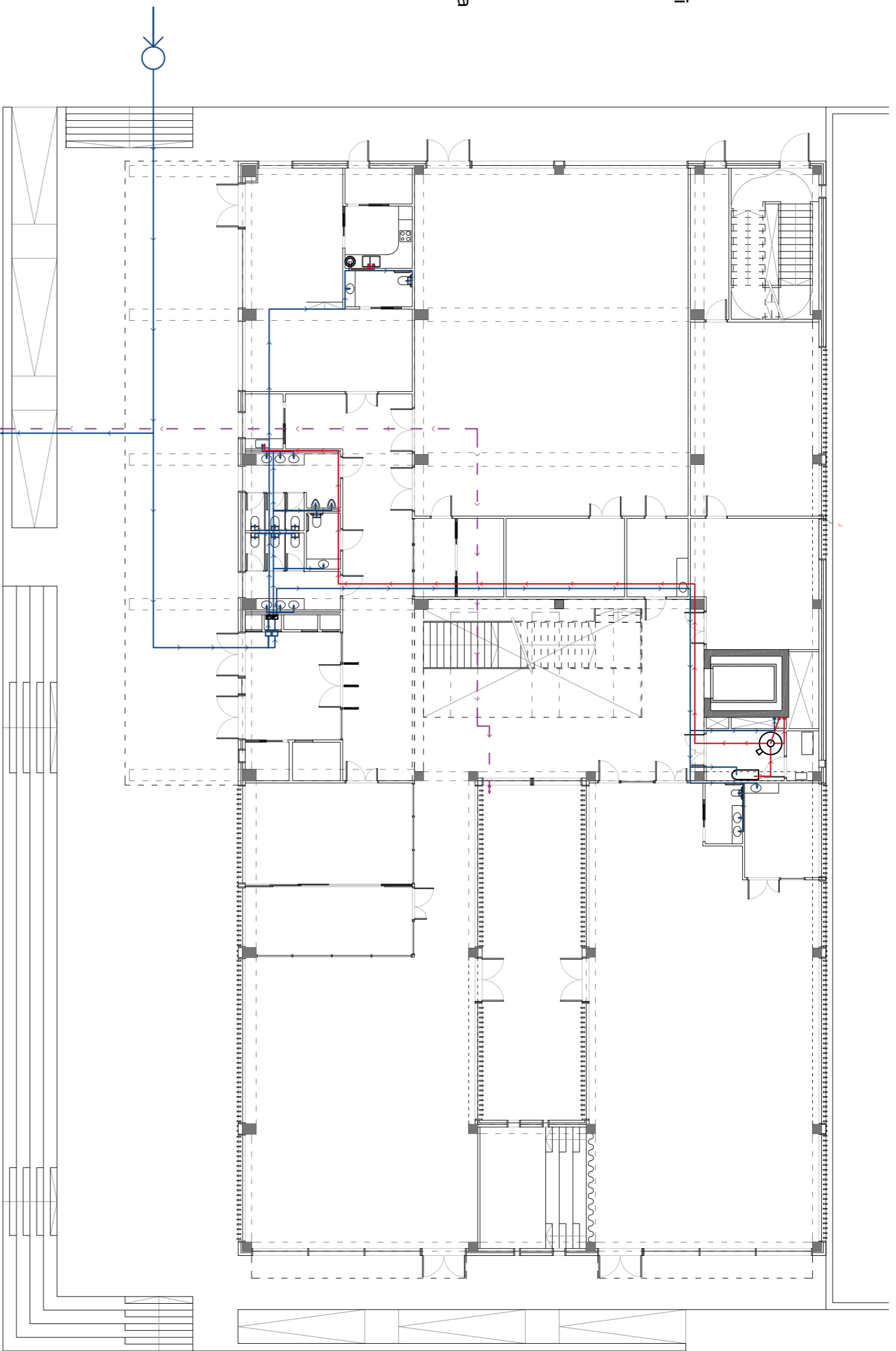
Per una banda trobem el bar, amb el seu propi comptador, que disposa d'aigua freda i d'aigua calenta sanitària.

Per l'altra trobem el circuit de la Biblioteca, que sí disposa de les tres xarxes.

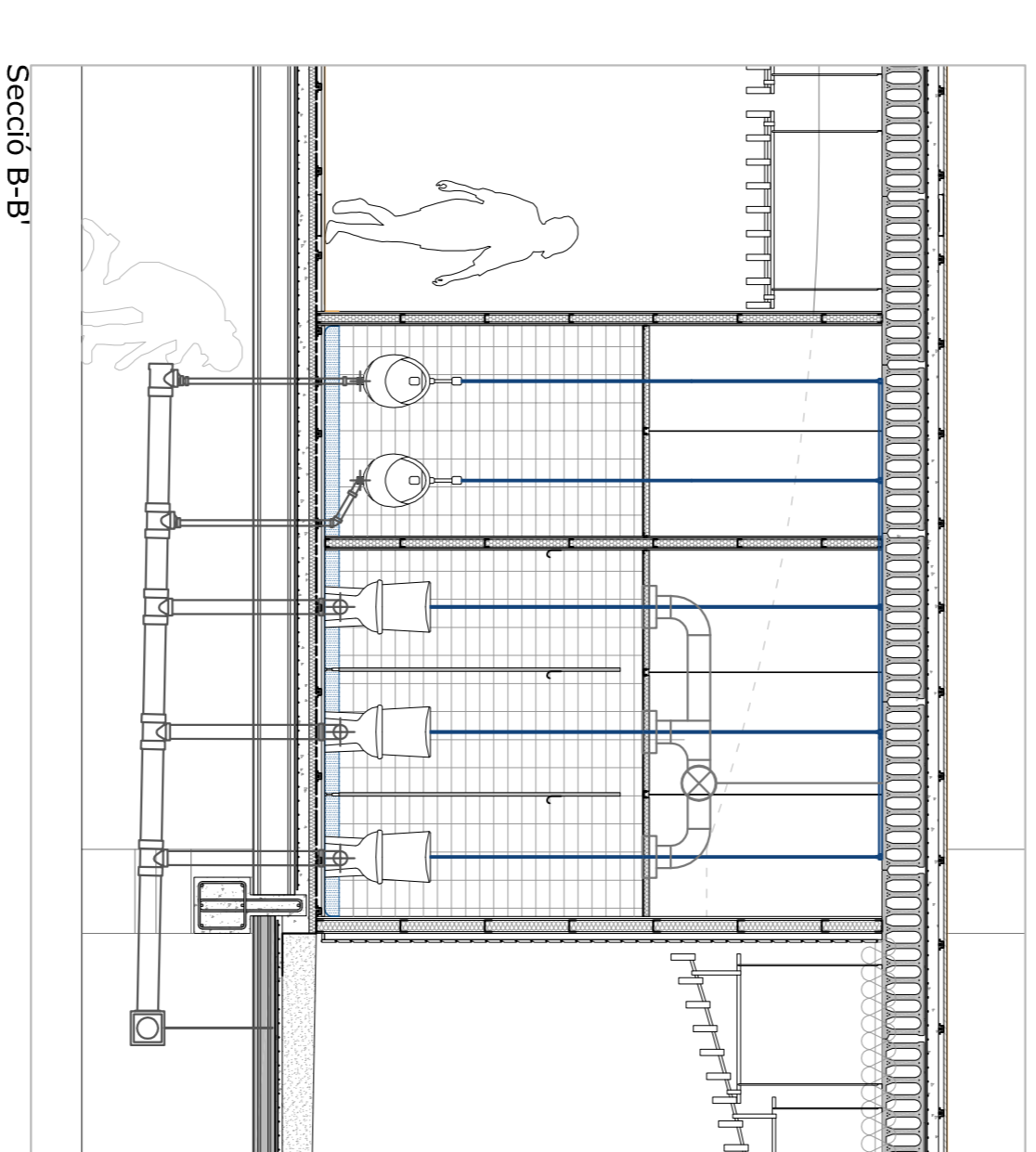
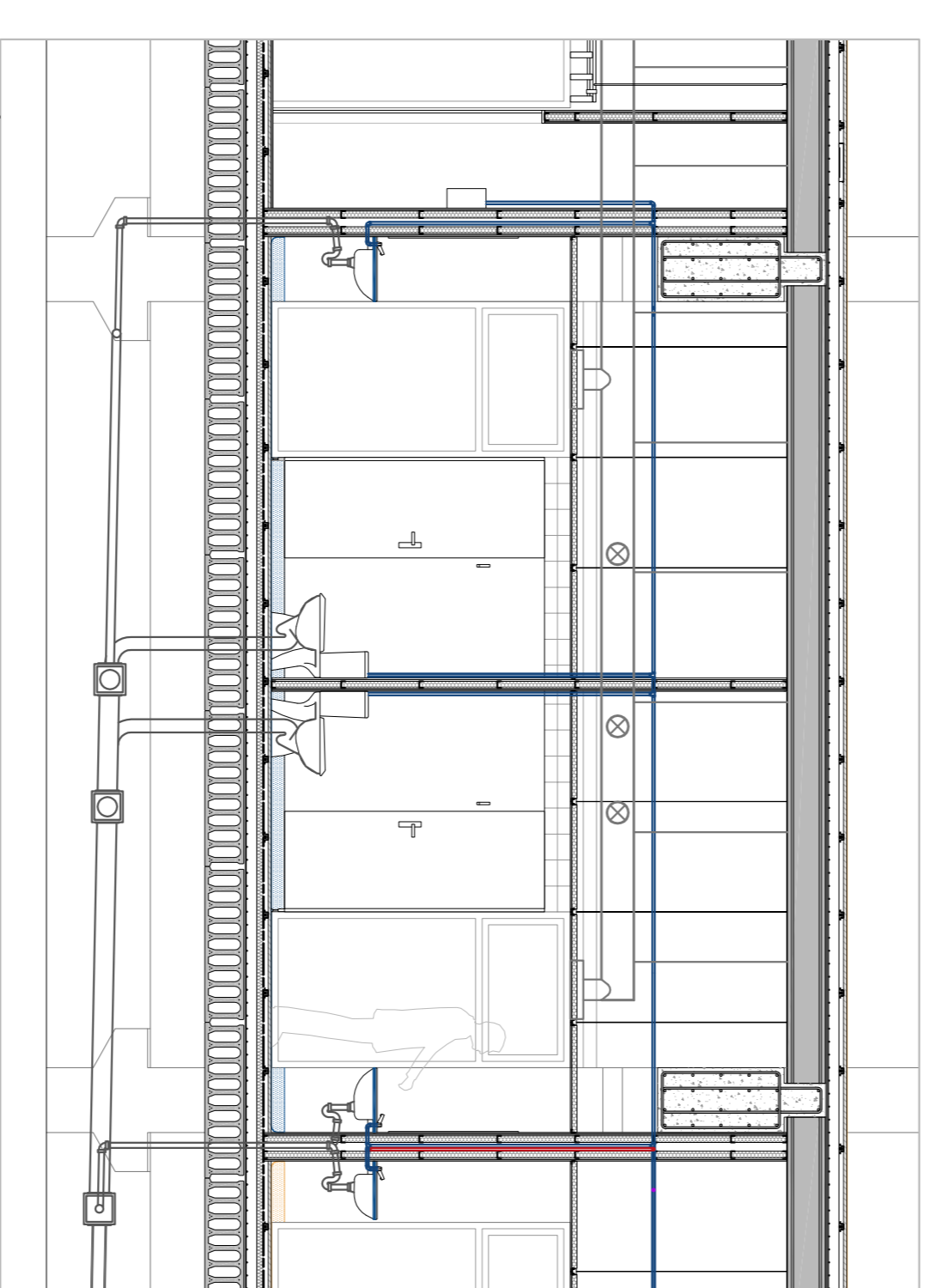
L'aigua calenta sanitària s'aconsegueix mitjançant la utilització de plaques solars tèrmiques. En cas de una increment de demanda instantani es posaria en funcionament la caldera elèctrica.

Per al circuit del bar, l'aigua calenta sanitària s'aconsegueix directament amb la caldera.

La placa solar tèrmica és de la casa SONNENKRAFT per els seus models per a edificis no residencials.



DETALL DELS LAVABOS DE PLANTA BAIXA



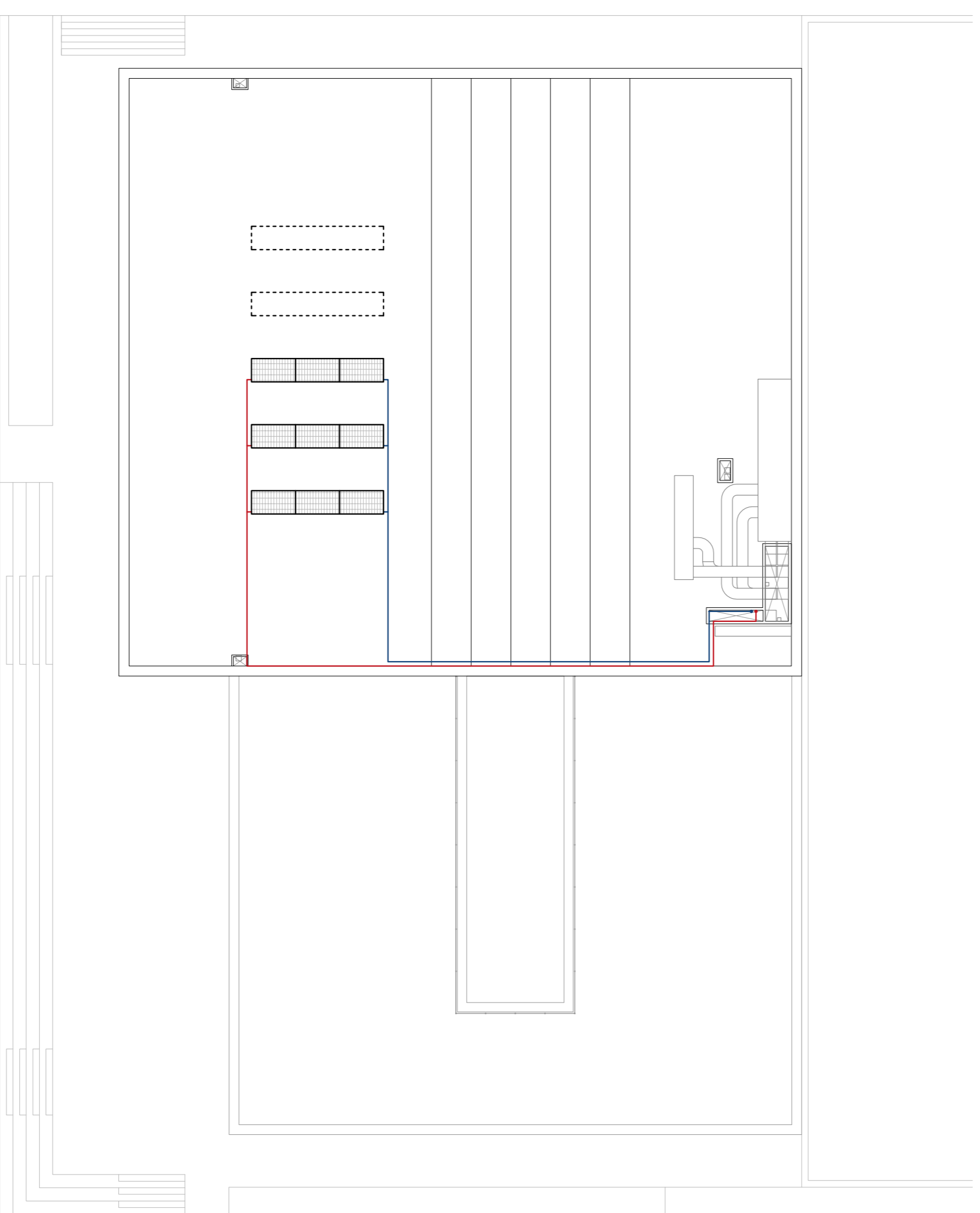
PREDIMENSIONAMENT DE LA XARXA

COBERTA

Caudal instantani mínim	AF(dm³/s)	ACS(dm³/s)
16x Rentanans	0,05	-
1x Dutxa	0,20	0,10
12x Vàter amb cisterna	0,10	-
2x Urinari amb cisterna	0,04	-
1x Aiguera domèstica	0,20	0,10
1x Rentavaixelles domèstic	0,15	0,10
1x Aiguera no domèstica	0,30	0,20
1x Rentavaixelles industrial	0,25	0,20
1x Aixeta aïllada	0,15	0,10
Caudal total	3,33	0,8

DIMENSIONAT MINIM DELS TUBS

Aparell	Dia. (mm)
Rentanans	12
Dutxa	12
Vàter amb cisterna	12
Urinari amb cisterna	12
Aiguera domèstica	12
Rentavaixelles domèstic	12
Aiguera no domèstica	20
Rentavaixelles industrial	20
Aixeta aïllada	12



LLEGENDA

- Aigua freda
- Aigua calenta sanitària
- Recirculació d'aigües pluvials (abastiment).
- Circuit pel forjat sanitari.
- Punt de consum
- Caldera individual elèctrica
- Caldera centralitzada
- Arqueta de formigó prefabricat 24x24cm
- Comptador individual
- Escomesa
- Placa solar tèrmica SK400N-AL de Sonnenkraft

