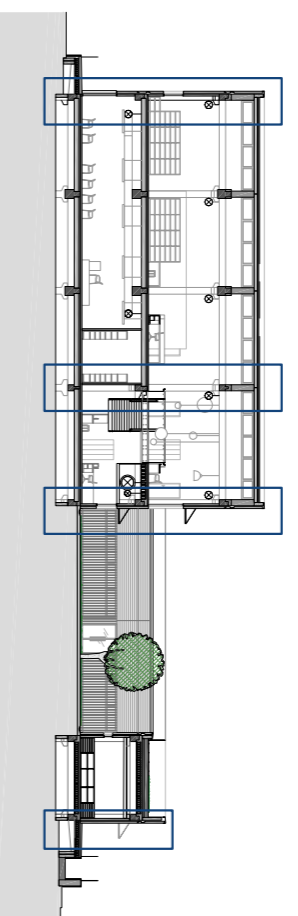
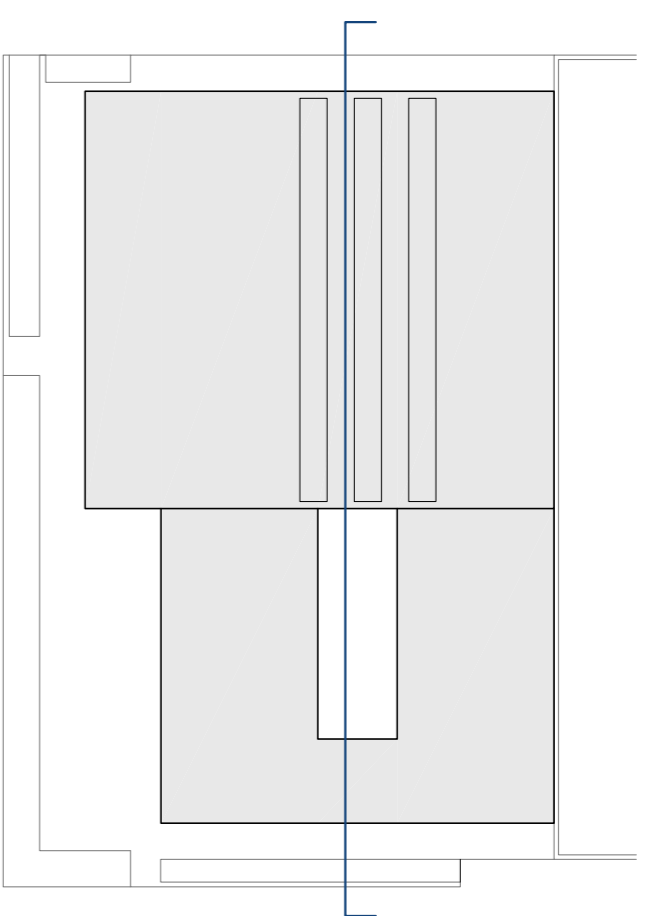


# SECCIÓ CONSTRUCTIVA A-A'



## COBERTA AUTORROTEGIDA

- 1\_1\_Làmina impermeable autoprotegida.
- 2\_Aïllament tèrmic. Planxes de poliestirè extrudit. 8cm de gruix.
- 3\_Làmina separadora. Geotèxtil.
- 4\_Capa de formació de pendent. Formigó alleugerit.
- 5\_Superfície aïllant i recollidora d'aigua Foratherm
- 6\_Làmina antbarreis
- 7\_Aïllament tèrmic. Planxes de poliestirè extrudit. 8cm de gruix.
- 8\_Vegetació tipus sedum.
- 9\_Làmina impermeable.
- 10\_Planxa metàl·lica. Protecció de les làmines de coberta.
- 11\_Acabat protegit de grava. 30cm d'ample.
- 12\_Terra. Gruix 10cm.

## ESTRUCTURA

- 13\_Placa alveolar NP2004. 20cm de cantell.
- 14\_Ancoratge estabilitzador superior. Sistema de Panells Arquitectònics de Prefabricats Planas.
- 15\_Biga pretensada de formigó prefabricat. LP404020
- 16\_Ancoratge inferior amb mènsula metàl·lica. Sistema de Panells Arquitectònics de Prefabricats Planas.
- 17\_Placa alveolar NP2504
- 18\_Ménsula del pilar
- 19\_Placa alveolar NP3010. 30cm de cantell.
- 20\_Junta elàstica de neopre.

## FAÇANA

- 21\_Placa de formigó prefabricada. Acabat ratllat horitzontal. Gruix de 12cm. Sistema de Panells Arquitectònics de Prefabricats Planas.
- 22\_Mur de bloc de formigó.
- 23\_Aïllament tèrmic. Planxes de poliestirè extrudit. 5cm de gruix.
- 24\_Junta oberta entre plaques de formigó.
- 25\_Panell Aquapanel Outdoor de PVL, aïllament tèrmic de poliestirè extrudit i doble placa de PVL interior. Sistema de façana de KNAUF.
- 26\_Perril metàl·lic en U per tancar la cambra d'aire.
- 27\_Finestra de Technal. Fulla corredissa.
- 28\_Finestra de Technal. Fulla fixa.

## ENVANS

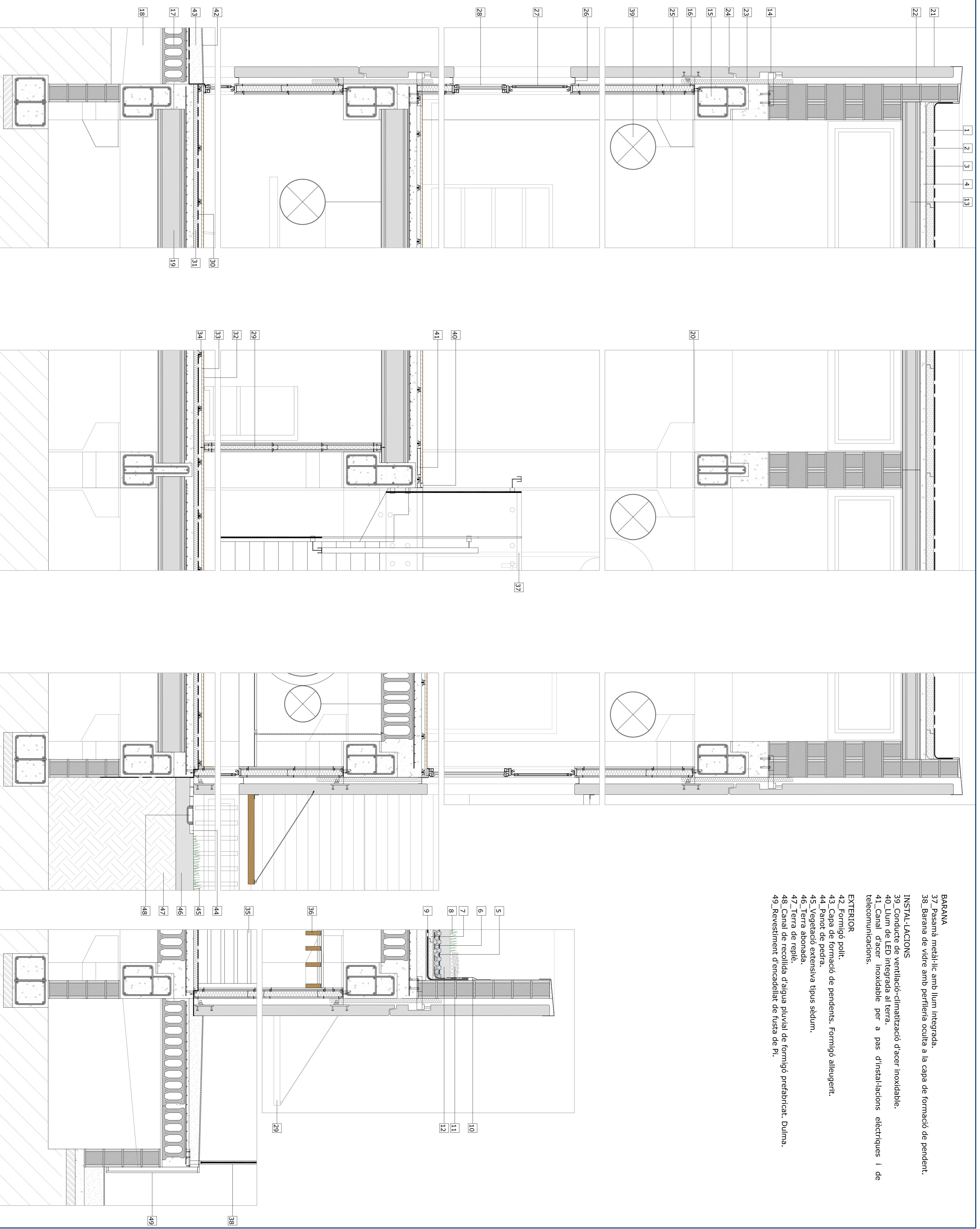
- 29\_Enva de PVL amb aïllament acústic interior de llana de roca.

## PAVIMENT

- 30\_Làmina impermeable.
- 31\_Aïllament tèrmic. Planxes de poliestirè extrudit. 5cm de gruix.
- 32\_Linoleum taronja de Forbo.
- 33\_Tauell d'aglomerat de fusta.
- 34\_Pibot de nivellació del terra tècnic. Gruix total del terra tècnic 6cm.
- 35\_Tarima de fusta.

## CEL RAS

- 36\_Lames de fusta de pi. Hunter Douglas.



## BARANA

- 37\_Pasamanà metàl·lic amb llum integrada.
- 38\_Barana de vidre amb perfilera oculta a la capa de formació de pendent.

## INSTAL·LACIONS

- 39\_Conducte de ventilació-climatització d'acer inoxidable.
- 40\_Llum de LED integrada al terra.
- 41\_Canal d'acer inoxidable per a pas d'instal·lacions elèctriques i de telecomunicacions.

## EXTERIOR

- 42\_Formigó polit.
- 43\_Capa de formació de pendents. Formigó alleugerit.
- 44\_Panot de pedra.
- 45\_Vegetació extensiva tipus sedum.
- 46\_Terra abonada.
- 47\_Terra de replè.
- 48\_Canal de recollida d'aigua pluvial de formigó prefabricat. Dulma.
- 49\_Revestiment d'encadellat de fusta de Pi.

0 10 50 100 150 200cm  
A E=1:20

PFC PLAÇA I BIBLIOTECA A CUBELLES

CONSTRUCCIÓ

Laura Ronquillo Muñoz ETSAV-UPC