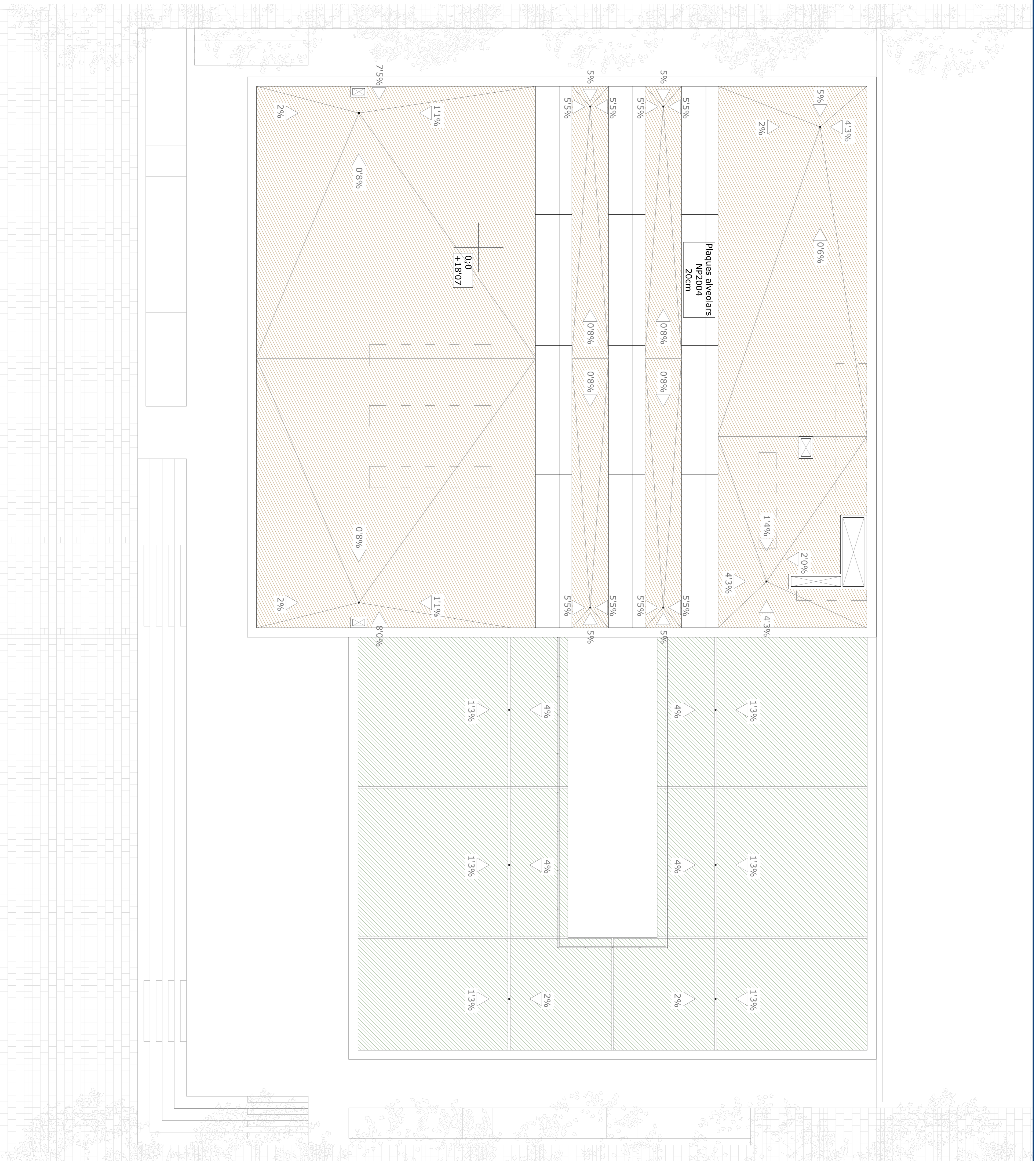
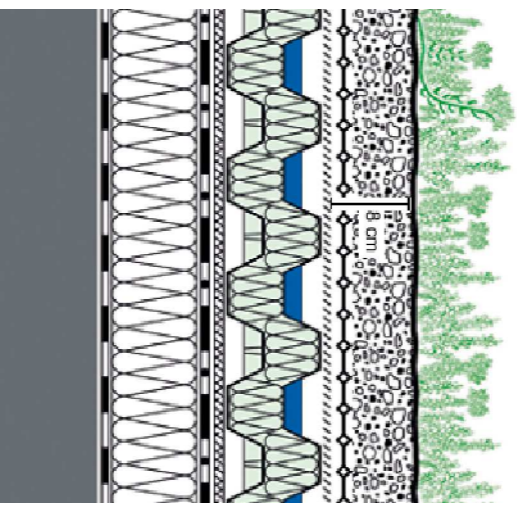


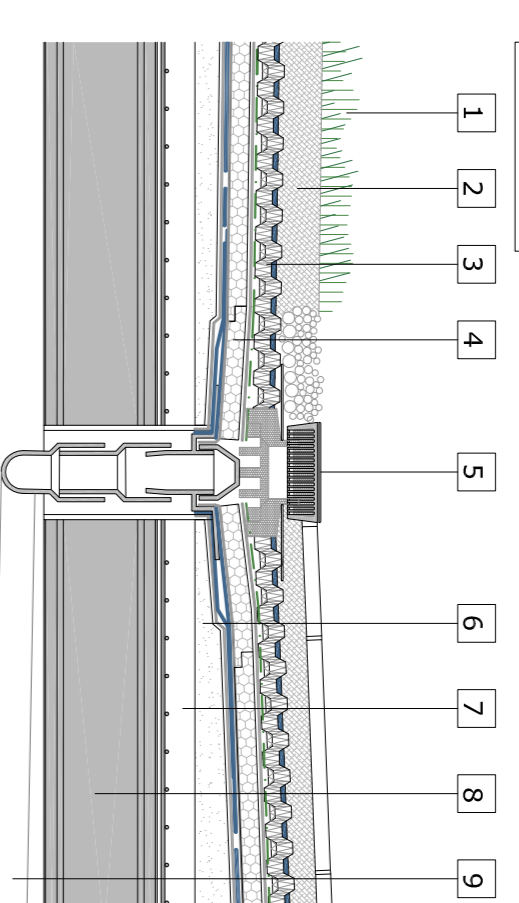
L'edifici té dues cobertes completament diferents en ús i tipologia. La coberta de la primera planta està dedicada a instal·lacions. És intranstable, menys per manteniment. En canvi la coberta de la planta baixa és el pati exterior de la zona d'adults. Es tracta d'una coberta ajardinada.

Per a aquesta última coberta s'utilitza el sistema Floratherm de ZnCo, que augmenta l'aïllament de la coberta reduint el gruix de terra, i per tant el pes. Amb aquest sistema es pot tenir una coberta de vegetació extensiva de seca, tipus sèdum, a partir de 8cm de gruix de terra.



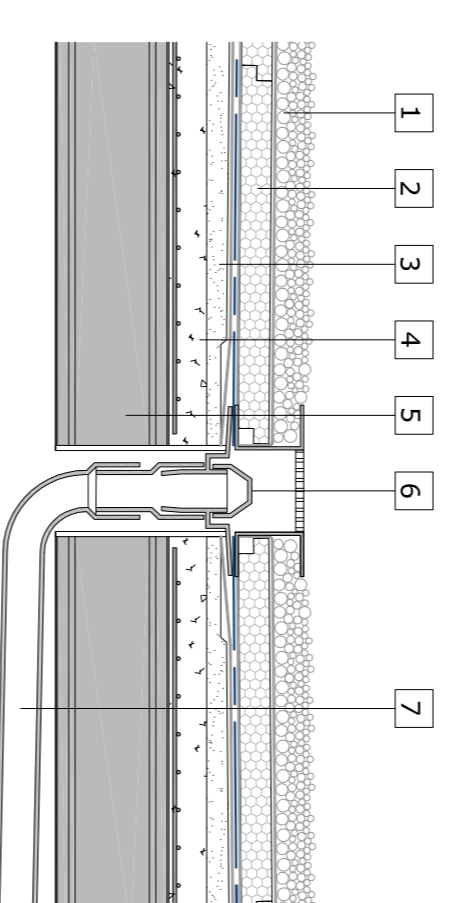
## DETALLS TIPUS

Coberta enjardinada extensiva  
Transtable



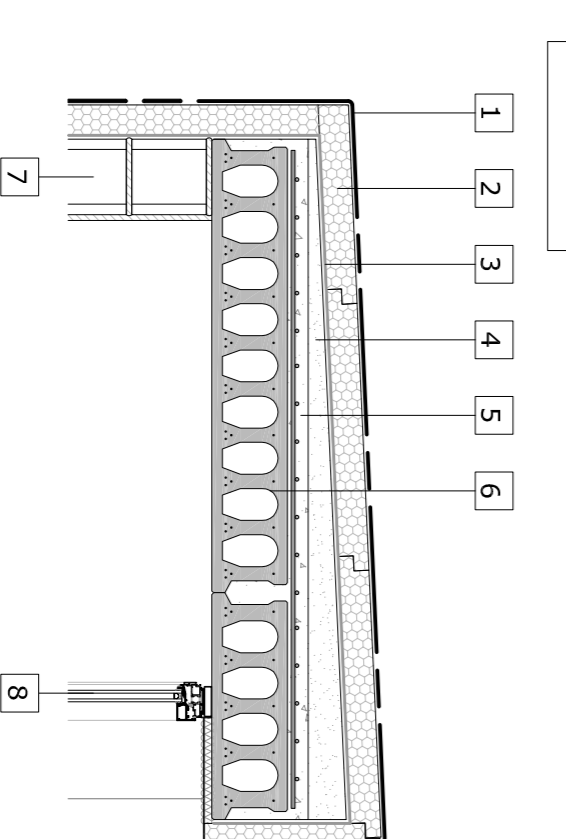
- 1. Llàmina separadora. Geotèxtil
- 2. Làmina impermeable
- 3. Làmina antirrelleus
- 4. Vegetació tipus sèdum.
- 5. Terra. Gruix 10cm.
- 6. Superfície aïllant i recollidora d'aigua Floratherm
- 7. Aïllament tèrmic. Planxes de poliestrè extrudit. 8cm de gruix.
- 8. Imbornal
- 9. Capa de formació de pendent. Formigó alleugerit.

Coberta plana invertida  
Intranstable



- 1. Llàmina separadora. Geotèxtil
- 2. Làmina impermeable
- 3. Protecció de coberta. Graves 10cm
- 4. Aïllament tèrmic. Planxes de poliestrè extrudit. 8cm de gruix.
- 5. Capa de formació de pendent. Formigó alleugerit.
- 6. Capa de compressió 10cm de gruix.
- 7. Placa alveolar NP3010. 30cm de cantell.
- 8. Imbornal
- 9. Baixant de PVC blanc

Coberta autoprotegida  
Intranstable



- 1. Làmina impermeable autoprotegida.
- 2. Aïllament tèrmic. Planxes de poliestrè extrudit. 8cm de gruix.
- 3. Llàmina separadora. Geotèxtil.
- 4. Capa de formació de pendent. Formigó alleugerit.
- 5. Capa de compressió 10cm de gruix.
- 6. Placa alveolar NP2004. 20cm de cantell.
- 7. Mur de bloc de formigó. Tancament.
- 8. Finestra de Technal.