

## FONTANERIA I GAS

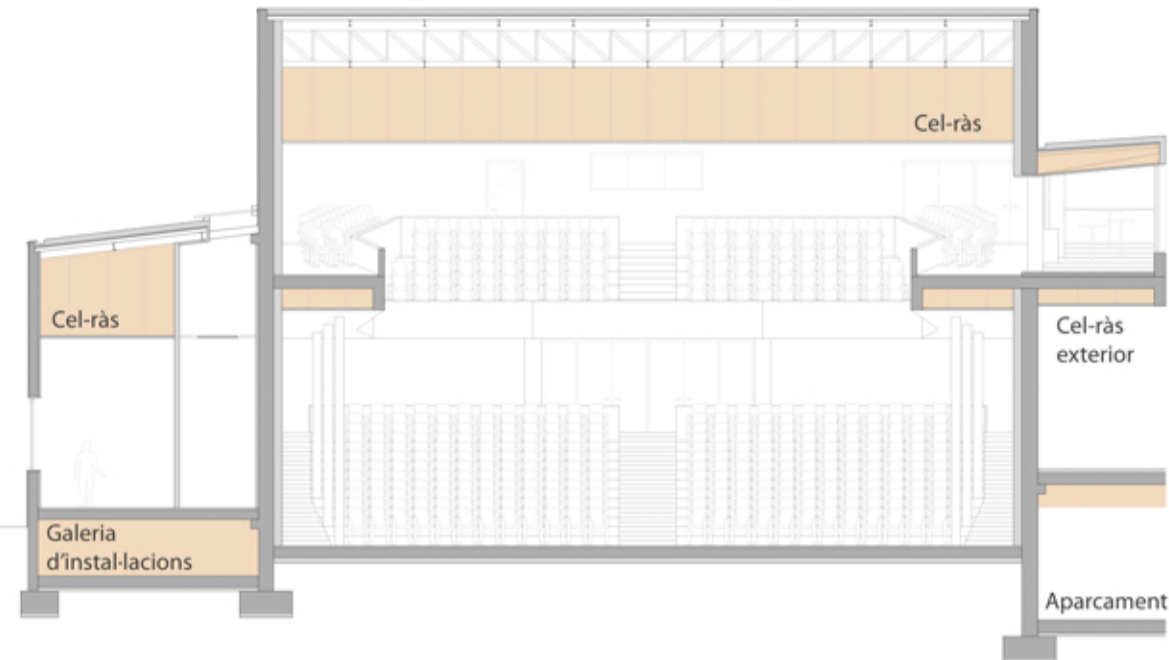
Pel que fa a la **fontaneria**, el sistema compta amb 3 tipus d'aigua:

- L'aigua **freda potable**, que es distribueix per l'equipament directament de la xarxa pública i compta amb varis comptadors que sectoritzen els diferents espais
- L'aigua **reciclada no potable**, que prové de la xarxa de sanejament de les aigües grises i s'acumula als dipòsits per a un posterior ús als vàters i com a reg.
- L'aigua **calenta sanitària** que prové dels sistemes de producció d'ACS; els panells solars de tubs al buit i la caldera de gas

Pel que fa al **gas**, es distribueix directament de la xarxa pública fins a la caldera (producció ACS) i a la cuina de la cafeteria.

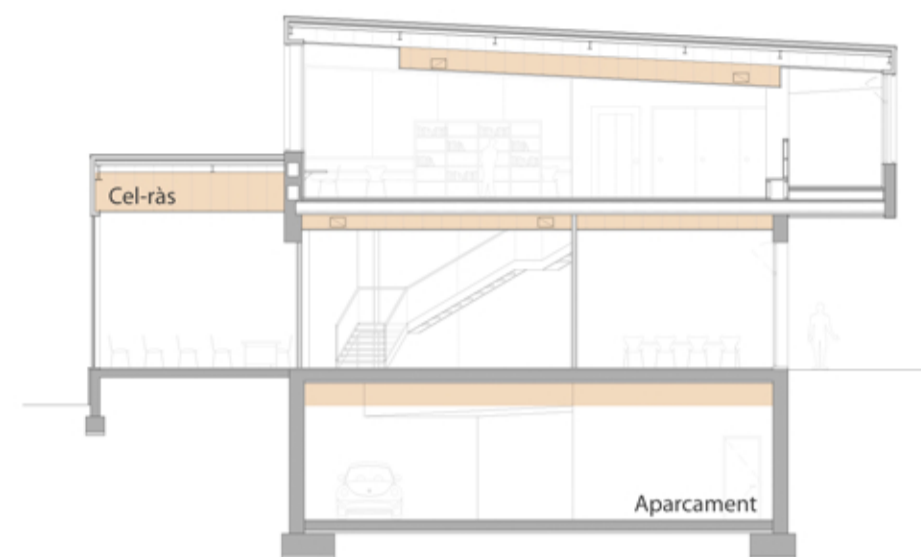
## PAS DE LES INSTAL·LACIONS

TEATRE



Les instal·lacions s'agrupen i es **distribueixen** a través de la **galeria d'instal·lacions** a l'auditori i a través del cel·ràs de l'**aparcament** a la resta de l'equipament.  
El **fals sostre** permet ubicar instal·lacions als punts i a les alçades requerides a tot l'equipament.

ESCOLA

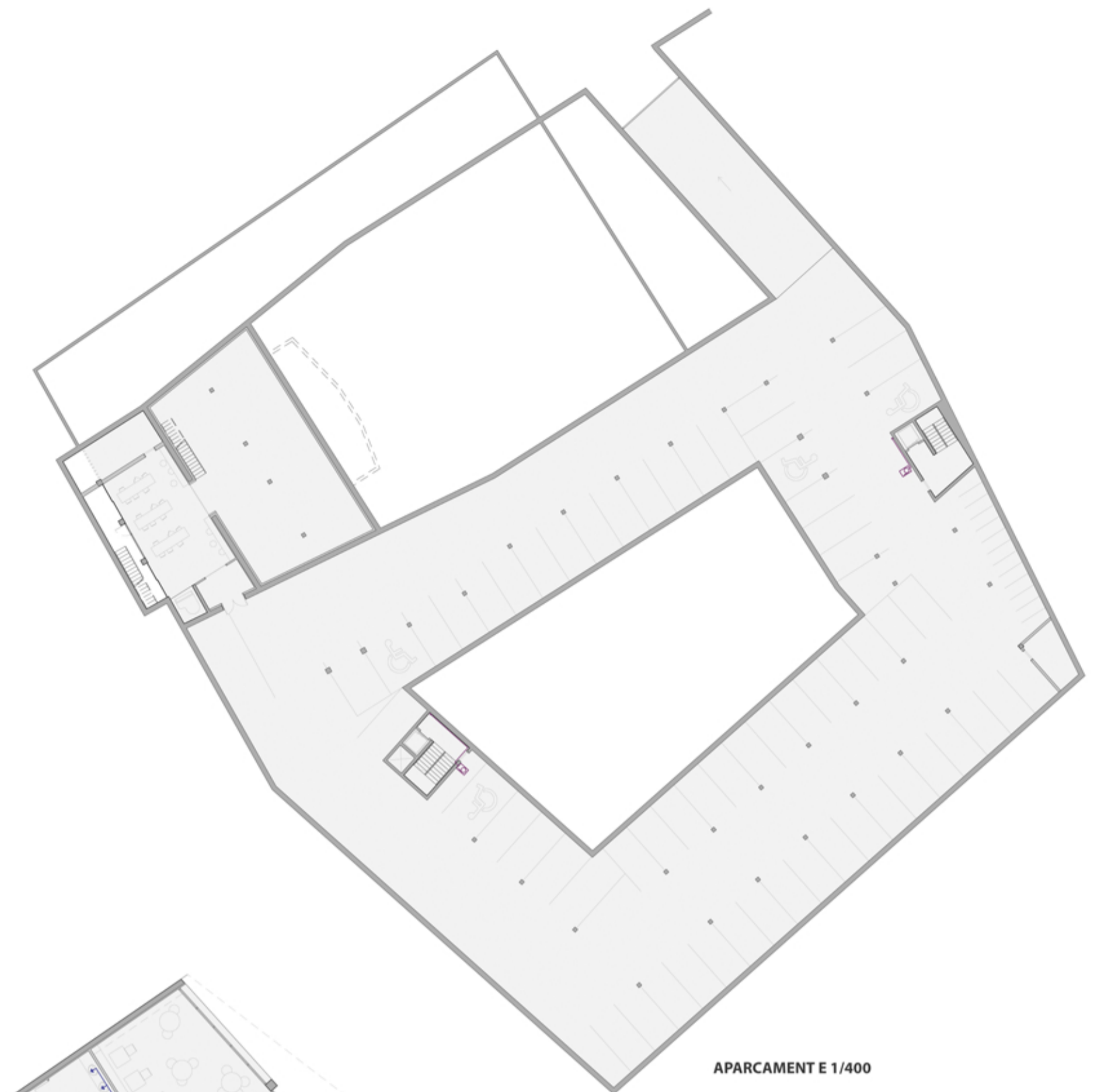
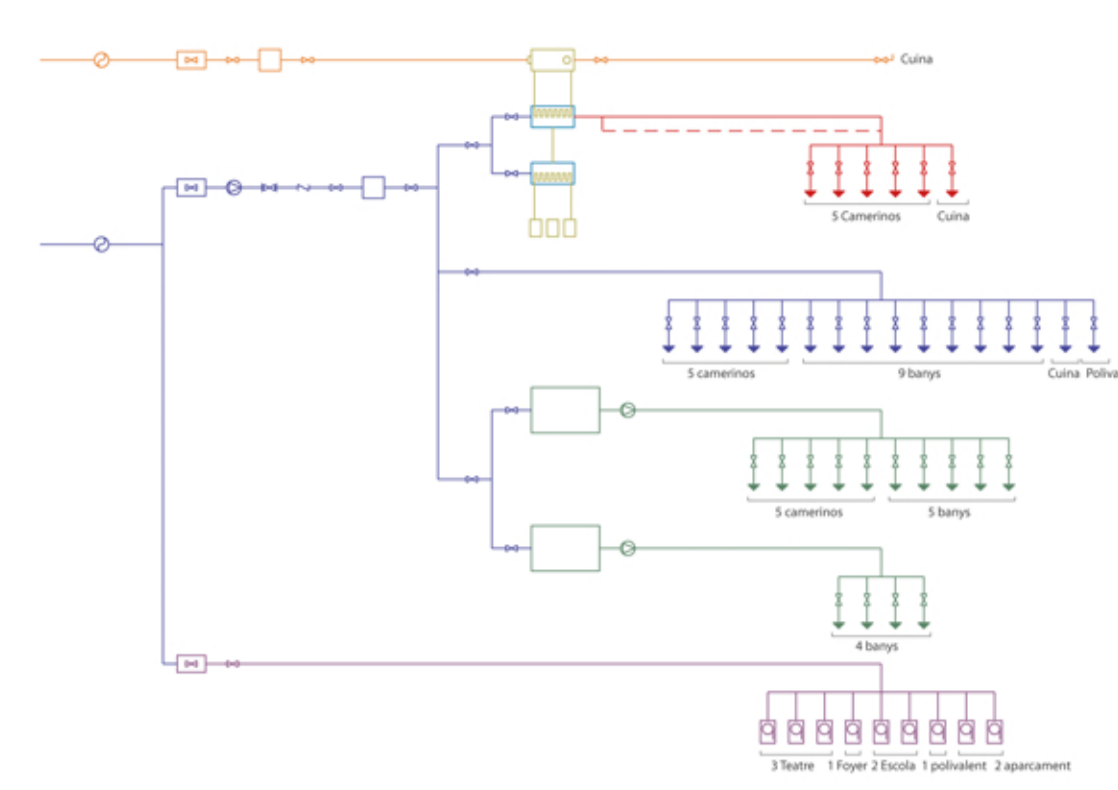


Les instal·lacions alimenten l'equipament al voltant de l'auditori i la plaça

## LLEGGENDA

- Xarxa pública d'aigua potable
- Clau d'escomesa d'aigua
- Grup de pressió
- Clau general de pas
- Clau antirretorn
- Comptador d'aigua
- Dipòsit d'aigües grises
- Xarxa d'aigua freda
- Xarxa d'ACS
- Xarxa d'aigua reciclada no potable
- Clau de pas xarxa d'aigua freda
- Clau de pas xarxa d'ACS
- Clau xarxa d'aigua reciclada no potable
- Acomulador ACS
- Caldera
- Panell solar de tubs al buit
- Aixeta d'ACS
- Aixeta d'aigua freda
- Aixeta aigua reciclada no potable
- Xarxa abastament boques incendis
- Boca d'incendi
- Xarxa pública de gas
- Xarxa de gas
- Clau d'escomesa de gas
- Comptador de gas
- Clau de pas xarxa de gas

## ESQUEMA FONTANERIA I GAS



APARCAMENT E 1/400



PLANTA BAIXA E 1/250



PLANTA +1 E 1/250