

LLEGGENDA

F. FONAMENTS

- F1. Solera de formigó armat 250 mm
- F2. Làmina de polietilè e=2 mm
- F3. Emmacat de grava e=100 mm
- F4. Placa de goma e=10 mm
- F5. Formigó de neteja 100 mm
- F6. Replè de grava granular prima
- F7. Replè de grava granular gruixuda
- F8. Conduïte de drenatge
- F9. Base de morter generador de pendents
- F10. Làmina impermeabilitzant autoprotegida e=2 mm
- F11. Capa antipunxonament geotèxtil e=20 mm
- F12. Solera de formigó armat e=100 mm

E. ESTRUCTURA

- E1. Llosa massissa de formigó armat e=300 mm
- E2. Llosa alveolar C3510 (350+50)
- E3. Capa de compressió de formigó armat e=50 mm
- E4. Jàssera de formigó armat (400x600 mm)
- E5. Biga despenjada perimetral de formigó armat e=300 mm
- E6. Biga invertida perimetral de formigó armat e=300 mm

PE. PAVIMENT EXTERIOR

- PE1. Paviment de granit flamejat
- PE2. Morter e=40 mm

PI. PAVIMENT INTERIOR

- PI1. Paviment sintètic de taulons de resina amb acabat de fusta e=15 mm
- PI2. Làmina de polietilè escumós e=5 mm
- PI3. Capa d'anivellació de morter alleugerit autoanivellant e=30 mm
- PI4. Paviment continu amb acabat de resina EPOXI o equivalent antilliscant e=5 mm
- PI5. Capa promotora d'adherència i sellant e=10 mm
- PI6. Capa de compressió de formigó armat e=50 mm
- PI7. Encadellat ceràmic 30x250x400 mm
- PI8. Subestructura de suport de rampa amb envanets de sostremort. Totxana 90x140x290 mm

TE. TANCAMENT EXTERIOR

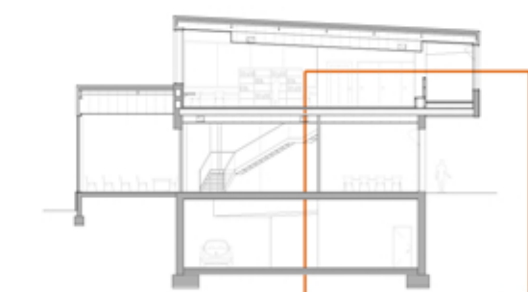
- TE1. Arrebossat i pintat e=10 mm
- TE2. Xapa plegada de zinc amb formació de trenca aigües 50 mm
- TE3. Cercol metàl·lic d'acer galvanitzat per formació d'ampit e=20 mm
- TE4. Segellat de silicona
- TE5. Vidre templat de 8 mm amb cambra d'aire de 12 mm i vidre laminat 5+5. Fusteries d'alumini amb ruptura de pont tèrmic
- TE6. Lama de fusta vertical
- TE7. Ancoratge d'acer galvanitzat amb trau colís
- TE8. Ampit finestra d'aplatat de granit flamejat

TI. TANCAMENT INTERIOR

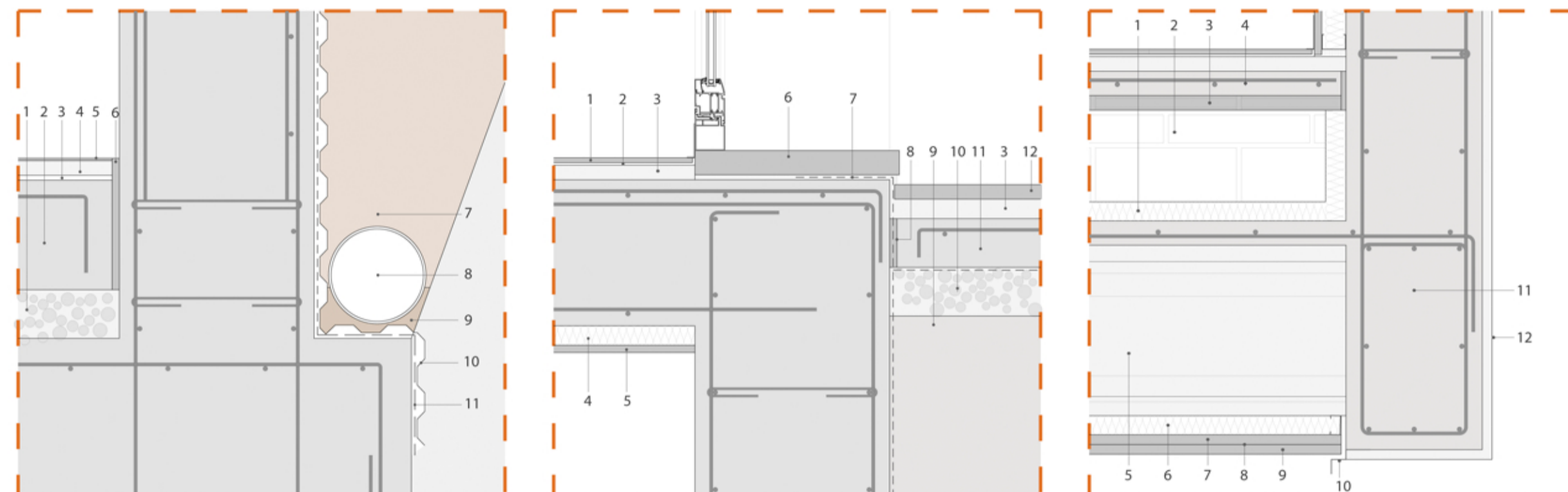
- TI1. Doble placa de cartró guix amb acabat pintat e=13+13 mm
- TI2. Absorvent acústic. Llana de roca e=4 mm
- TI3. Estructura suport cartró guix anclada i amb junta de feltre. canal 73mm muntant 70mm
- TI4. Sòcol. Pletina d'alumini en "L"
- TI5. Placa de cartró guix amb acabat pintat e=13 mm
- TI6. Aïllament tèrmic. Polièstrir extrusionat e=40 mm
- TI7. Panells de fusta pera folrament de barana e=30 mm
- TI8. Munants de suport dels panells de fusta
- TI9. Traversers de suport. Perfil tubulars 50x100 mm

CE. CEL-RAS ESCOLA

- CE1. Absorvent acústic. Llana de roca e=40 mm
- CE2. Placa de cartró guix amb acabat pintat e=13 mm
- CE3. Estructura metàl·lica de suport del cel-ras collada al forjat
- CE4. Perfil angular de suport del cel-ras collada a la placa de cartró guix
- CE5. Placa de cartró guix e=13 mm
- CE6. Membrana plàstica e=2 mm
- CE7. Aplatat de fusta e=15 mm
- CE8. Aïllament tèrmic. Polièstrir extrusionat e=40 mm



E 1/10



- 1. Emmacat de grava e=100 mm
- 2. Solera de formigó armat e=250 mm
- 3. Capa promotora d'adherència i sellant e=10 mm
- 4. Capa d'anivellació de morter alleugerit autoanivellant e=30 mm
- 5. Paviment continu amb acabat antilliscant e=5 mm
- 6. Placa de goma e=10 mm

- 7. Replè de grava granular gruixuda
- 8. Conduïte de drenatge
- 9. Base de morter generador de pendents
- 10. Capa antipunxonament geotèxtil e=20 mm
- 11. Làmina impermeabilitzant autoprotegida e=2 mm

- 1. Paviment sintètic de taulons de resina amb acabat de fusta e=15 mm
- 2. Làmina de polietilè escumós e=5 mm
- 3. Capa d'anivellació de morter alleugerit autoanivellant e=30 mm
- 4. Aïllament tèrmic. Polièstrir extrusionat e=40 mm
- 5. Placa de cartró guix pintat e=13 mm

- 6. Ampit finestra d'aplatat de granit flamejat
- 7. Làmina de polietilè e=2 mm
- 8. Placa de goma e=10 mm
- 9. Replè de grava granular prima e=100 mm
- 10. Emmacat de grava e=100 mm
- 11. Solera de formigó armat e=100 mm
- 12. Paviment de granit flamejat

- 1. Aïllament tèrmic. Polièstrir extrusionat e=40 mm
- 2. Subestructura de suport de rampa. Totxana 90x140x290 mm
- 3. Encadellat ceràmic 32x250x400 mm
- 4. Capa de compressió de formigó armat e=50 mm
- 5. Llosa alveolar C3510 (350+50)
- 6. Absorvent acústic. Llana de roca e=4 mm

- 7. Placa de cartró guix pintat e=13 mm
- 8. Membrana plàstica e=2 mm
- 9. Aplatat de fusta e=15 mm
- 10. Xapa plegada de zinc amb formació de trenca aigües 50 mm
- 11. Biga despenjada perimetral de formigó armat e=300 mm
- 12. Arrebossat i pintat e=10 mm