

LLEENDA

- F. FONAMENTS**
 F1. Solera de formigó armat 200 mm
 F2. Làmina de polietilè e=2 mm
 F3. Emmacat de graves e=100 mm
 F4. Placa de goma e=10 mm
 F5. Biga riostra armada d'unió de sabates 500x400 mm
 F6. Formigó de neteja 100 mm
 F7. Replè de grava granular gruixuda
 F8. Conduïte de drenatge
 F9. Base de morter generador de pendents
 F10. Làmina impermeabilitzant autoprotègida e=2 mm
 F11. Capa antipunxonament geotèxtil e=20 mm
 F12. Solera de formigó armat e=100 mm

- E. ESTRUCTURA**
 E1. Llosa massissa de formigó armat e=300 mm
 E2. Llosa alveolar C3510 (350x50)
 E3. Capa de compressió de formigó armat e=50 mm
 E4. Mur formigó armat e=250 mm
 E5. Mur de formigó armat alleugerit e=510 mm
 E6. Casseteros de porex
 E7. Jàssera de formigó armat embeguda al mur (400x600 mm)
 E8. Perfil IPE 400
 E9. Perfil IPE 200

- PE. PAVIMENT EXTERIOR**
 PE1. Paviment de panot 200x200x30 mm
 PE2. Morter e=40 mm

- PI. PAVIMENT INTERIOR**
 PI1. Paviment sintètic de taulons de resina amb acabat de fusta e=15 mm
 PI2. Làmina de polietilè escumós e=5 mm

- PI3. Capa d'anivellació de morter alleugerit autoanivellant e=30 mm
 PI4. Paviment continu de formigó polit e=20 mm

- TE. TANCAMENT EXTERIOR**
 TE1. Arrebossat i pintat e=10 mm
 TE2. Junta arrebossat
 TE3. Xapa plegada de zinc amb formació de trenca algües 50 mm
 TE4. Cèrcol metàl·lic d'acer galvanitzat per formació de llanda e=20 mm
 TE5. U-glass amb cambra d'aire i fusteries d'alumini
 TE6. Cèrcol metàl·lic d'acer galvanitzat per formació d'ampit e=20 mm
 TE7. Segellat de silicona
 TE8. Pletina d'acer galvanitzat amb formació de trenca algües per a suport de granit
 TE9. Morter e=25 mm
 TE10. Aplacat de granit fixat amb morter i mecànica
 TE11. Vidre templat de 8 mm amb cambra d'aire de 12 mm i vidre laminat 5+5. Fusteries d'alumini amb ruptura de pont tèrmic
 TE12. Lama de fusta vertical
 TE13. Ancoratge d'acer galvanitzat amb trau colis

- TI. TANCAMENT INTERIOR**
 TI1. Doble placa de cartró guix amb acabat pintat e=13+13 mm
 TI2. Absorvent acústic. Llana de roca e=4 mm
 TI3. Estructura suport cartró guix anclada i amb junta de feltre. canal 73mm muntant 70mm
 TI4. Sòcol. Pletina d'alumini en "L"
 TI5. Placa de cartró guix amb acabat pintat e=13 mm

- CE. CEL-RAS ESCOLA**
 CE1. Absorvent acústic. Llana de roca e=40 mm
 CE2. Placa de cartró guix amb acabat pintat e=13 mm
 CE3. Estructura metàl·lica de suport del cel-ras collada al forjat
 CE4. Perfil angular de suport del cel-ras collada a la placa de cartró guix
 CE5. Perfil en "U" de suport del cel-ras. collada a la placa de cartró guix
 CE6. Conduïte d'impulsió

- C. COBERTA**
 C1. Xapa plegada de zinc perimetral amb formació de trenca algües 100 mm
 C2. Tauler hidròfug de fusta DM e=20 mm
 C3. Aïllament tèrmic. Poliestirè extrusionat e=100 mm
 C4. Xapa de zinc
 C5. Junta alçada doble de zinc h=25 mm
 C6. Xapa grecada d'acer galvanitzat e=1 mm (90 mm)
 C7. Capa de compressió de formigó armat 50 mm
 C8. Subestructura de suport de remat de coberta. Pletina d'acer amb els extrems plegats e=5 mm

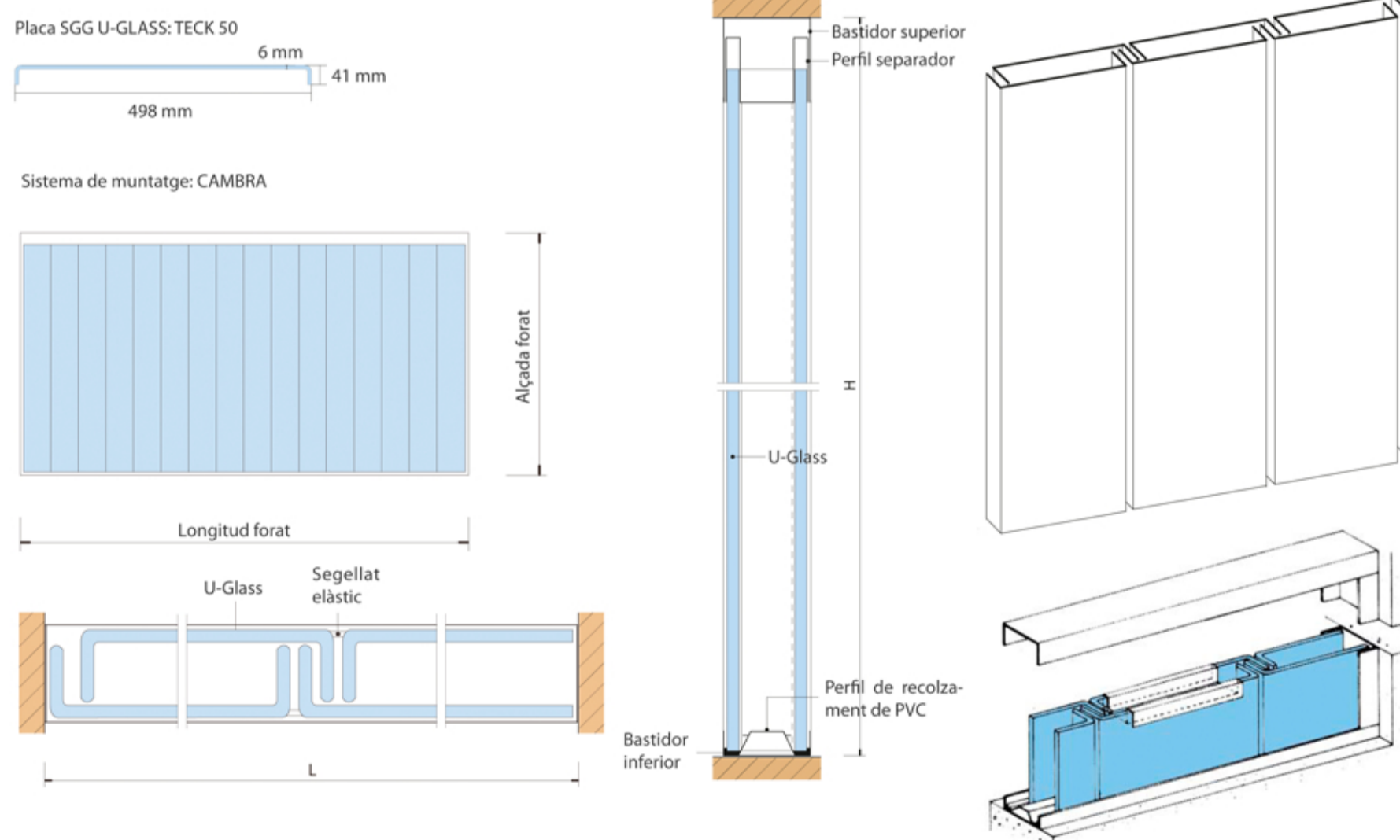
- TI. TANCAMENT INTERIOR**
 TI1. Doble placa de cartró guix amb acabat pintat e=13+13 mm
 TI2. Absorvent acústic. Llana de roca e=4 mm
 TI3. Estructura suport cartró guix anclada i amb junta de feltre. canal 73mm muntant 70mm
 TI4. Sòcol. Pletina d'alumini en "L"
 TI5. Placa de cartró guix amb acabat pintat e=13 mm

DESCRIPCIÓ OBERTURES U-GLASS

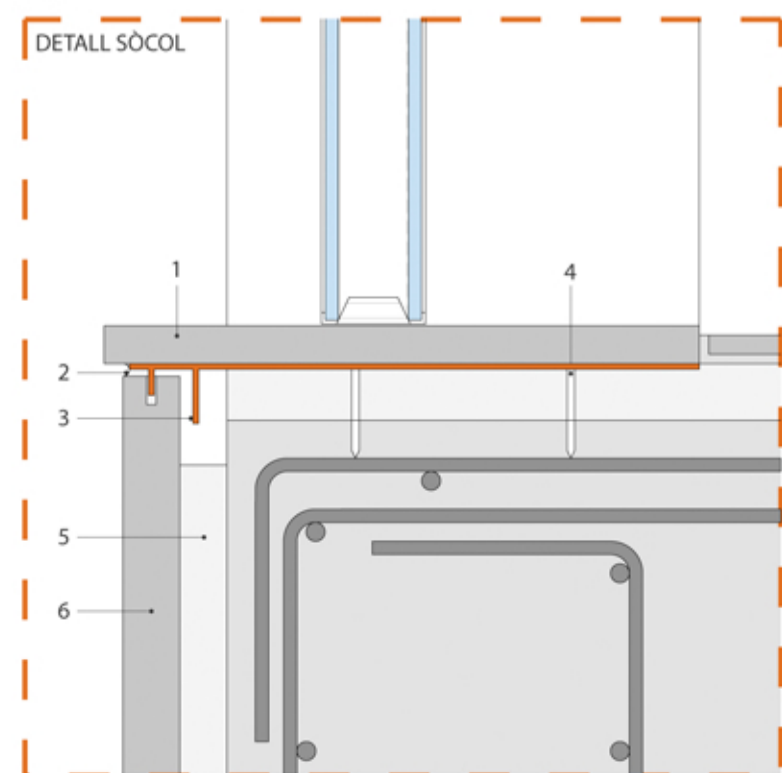
Les obertures de la façana exterior de l'equipament que estan a peu de carrer es resolen amb U-glass ja que és un tipus de vidre resistent, gràcies a la seva secció en "U" i permet obertures de gran alçada que generen el màxim de llum difosa a l'interior, així com privacitat. S'opta per la instal·lació vertical amb el format **CAMBRA** ja que s'aconsegueix una homogenia línia estètica a l'interior i a l'exterior de l'edifici i s'opten uns nivells òptims quant a l'acústica i l'aïllament tèrmic.

Característiques
 Aspecte de la superfície: Translúcid blanc
 Ample: 498 mm (TECK 50)
 Gruix: 41 mm
 Espesor: 6 mm
 Fixació entre eixos: 500 mm

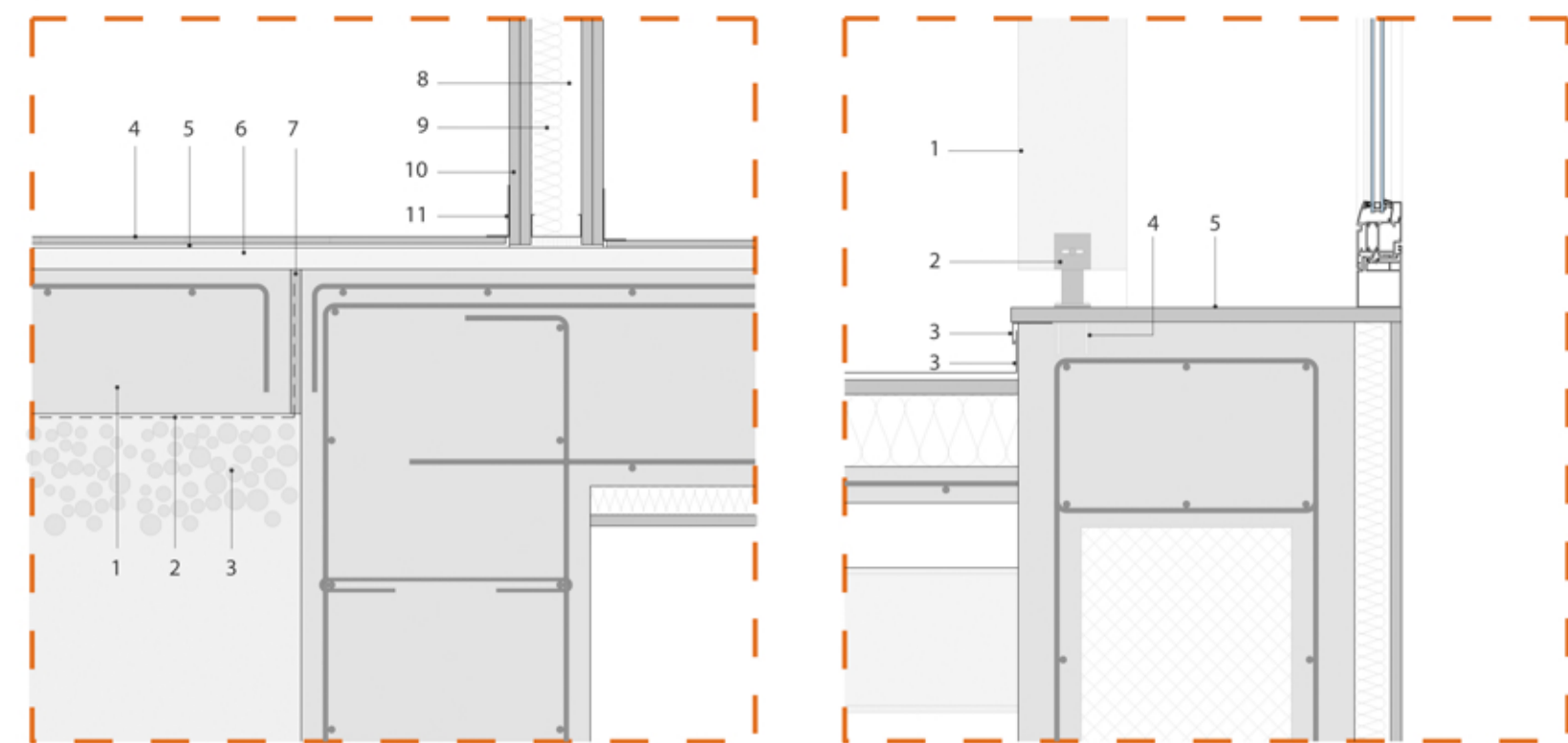
Instal·lació: Un cop el marc d'alumini està fixat, el col·loquen, simultàniament, les plaques SGG U-GLASS, les falques de recolzament i els separadors. Un cop totes les plaques estan col·locades, es segellen les juntes.



E 1/4



E 1/10



1. Solera de formigó armat e=100 mm
 2. Làmina de polietilè e=2 mm
 3. Emmacat de graves e=100 mm
 4. Paviment sintètic de taulons de resina amb acabat de fusta e=15 mm
 5. Làmina de polietilè escumós e=5 mm
 6. Capa d'anivellació de morter alleugerit autoanivellant e=30 mm
 6. Capa d'anivellació de morter alleugerit autoanivellant e=30 mm
 7. Placa de goma e=10 mm
 8. TI3. Estructura suport cartró guix anclada i amb junta de feltre. canal 73mm muntant 70mm
 9. TI2. Absorvent acústic. Llana de roca e=4 mm
 10. Doble placa de cartró guix amb acabat pintat e=13+13 mm
 11. Sòcol. Pletina d'alumini en "L"

