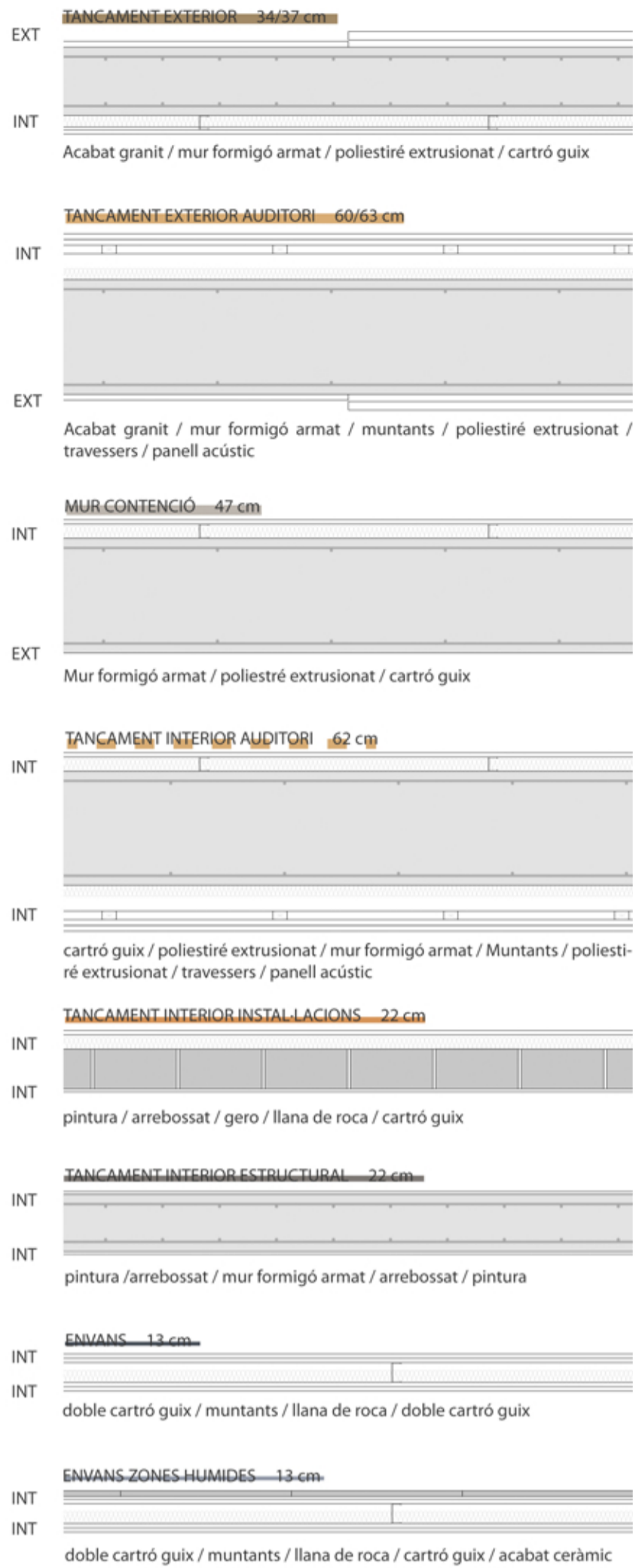


TANCAMENTS



SECCIÓ CONSTRUCTIVA AUDITORI 1 E 1/20

LLEGGENDA

F. FONAMENTS

- F1. Galeria de servei per pas d'instal·lacions
- F2. Làmina de polietilè e=2 mm
- F3. Emmacat de grava e=100 mm
- F4. Placa de goma e=10 mm
- F5. Sabata correguda de formigó armat 1400x600 mm
- F6. Formigó de neteja e= 100 mm
- F7. Sabata correguda de formigó armat 1000x600 mm
- F8. Replè de grava granular prima
- F9. Replè de grava granular gruixuda
- F10. Conduïte de drenatge
- F11. Base de morter generador de pendents
- F12. Làmina impermeabilitzant autoprotegida e= 2 mm
- F13. Capa antipunxament geotèxtil e=20 mm
- F14. Solera de formigó armat e= 200 mm
- F15. Solera de formigó armat e= 100 mm
- F16. Solera de formigó armat e=250 mm

E. ESTRUCTURA

- E1. Llosa massissa de formigó armat e=250 mm
- E2. Mur formigó armat e=250 mm
- E3. Mur de formigó armat e=400 mm
- E4. Perfil IPE 200
- E5. Ménsula de formigó armat 200x250 mm
- E6. Goma anti-vibratòria e= 30 mm

PE. PAVIMENT EXTERIOR

- PE1. Paviment de panot 200x200x30 mm
- PE2. Morter e=40 mm

PI. PAVIMENT INTERIOR

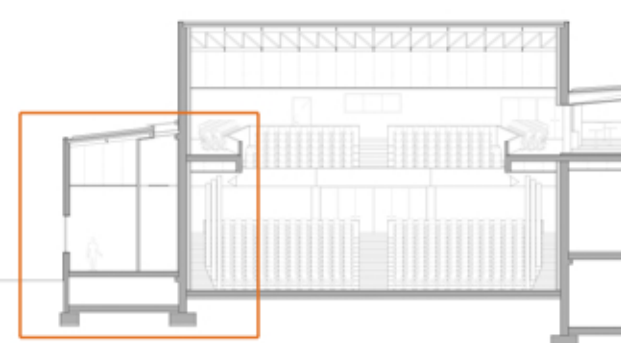
- PI1. Paviment sintètic de taulons de resina amb acabat de fusta e=15 mm
- PI2. Làmina de polietilè escumós e=5 mm
- PI3. Capa d'anivellació de morter alleugerit

TE. TANCAMENT EXTERIOR

- TE1. Arrebossat i pintat e=10 mm
- TE2. Junta arrebossat
- TE3. Xapa plegada de zinc amb formació de trenca aigües 50 mm
- TE4. Cèrcol metàl·lic d'acer galvanitzat per formació de llinda e=20 mm
- TE5. U-glass amb cambra d'aire i fusteries d'alumini
- TE6. Cèrcol metàl·lic d'acer galvanitzat per formació d'ampit e=20 mm
- TE7. Segellat de silicona
- TE8. Pletina d'acer galvanitzat amb formació de trenca aigües per a suport de granit
- TE9. Morter e=25 mm
- TE10. Aplacat de granit fixat amb morter i mecanicament

TI. TANCAMENT INTERIOR

- TI1. Placa de cartró guix amb acabat pintat e=13 mm
- TI2. Absorbent acústic. Llana de roca e=40 mm
- TI3. Aïllament tèrmic. Poliestiré extrusionat e=40 mm
- TI4. Muntants de suport dels panells sàndwich acústics 90x90mm
- TI5. Trassers de suport. Perfiles tubulars 30x50 mm
- TI6. Panell sàndwich acústic de doble placa de cartró guix i membrana plàstica e=40 mm
- TI7. Doble placa de cartró guix amb acabat pintat e=13+13 mm
- TI8. Estructura suport cartró guix anclada i amb junta de feltre. canal 73mm muntant 70mm



T19. Estructura suport cartró guix anclada i amb junta de feltre. Canal de 48mm i muntant de 46mm
T110. Sòcol. Pletina d'alumini en "L"

CC. CEL-RAS CAMERINOS

- CC1. Absorbent acústic. Llana de roca e=40 mm
- CC2. Placa de cartró guix amb acabat pintat e=13 mm
- CC3. Estructura metàl·lica de suport del cel-ras collada al forjat
- CC4. Perfil angular de suport del cel-ras collada a la placa de cartró guix
- CC5. Perfil omega de suport del cel-ras collat al forjat

CA. CEL-RAS AUDITORI

- CA1. Conduïte de retorn
- CA2. Peça metàl·lica d'unió d'estructura primària i secundària
- CA3. Estructura secundària del cel ras. Perfil en "C" d'acer galvanitzat 46x46mm
- CA4. Absorbent acústic. Llana de roca e=40 mm
- CA5. Panell sàndwich acústic de doble placa de cartró guix i membrana plàstica e=40 mm
- CA6. Estructura primària del cel ras. Canal GL en forma d' "U" de gran resistència 88,8x45x1,5mm
- CA7. Varilla rosçada de suport del cel-ras amb grapa metàl·lica que permet el moviment dels panells

C. COBERTA

- C1. Xapa plegada de zinc perimetral amb formació de trenca aigües 100 mm
- C2. Tauler de fusta de recolzament de remat de coberta e=30 mm
- C3. Làmina impermeable bituminosa soldada e=2 mm
- C4. Xapa plegada de zinc amb formació de canaló 200 mm
- C5. Tauler de fusta per formació de canaló e=100 mm
- C6. Aïllament tèrmic. Poliestiré extrusionat e=100 mm
- C7. Tauler hidròfug de fusta DM e=20 mm
- C8. Xapa de zinc
- C9. Xapa grecada d'acer galvanitzat e=1mm (90 mm)
- C10. Capa de compressió de formigó armat 50 mm

LL. LLUERNARI

- LL1. Xapa plegada de zinc de remat del lluernari amb formació de trenca aigües
- LL2. Premarc + fusteria de suport del vidre del lluernari
- LL3. Silicona estructural e=10 mm
- LL4. Vidre de lluernari. Vidre templejat de 8mm amb cambra d'aire de 12 mm i vidre laminat 5+5mm
- LL5. Subestructura de suport del premarc

