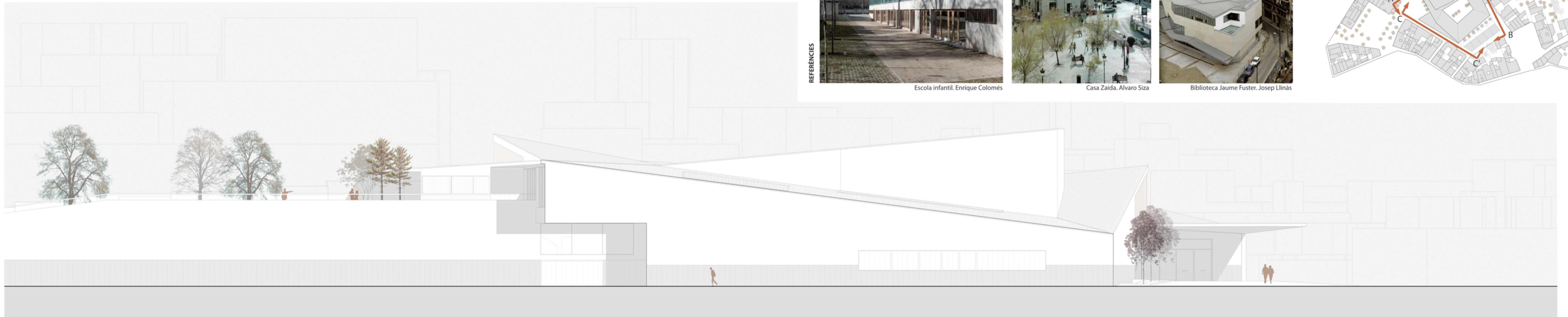


ALÇAT A-A'



Escola Infantil. Enrique Colomé



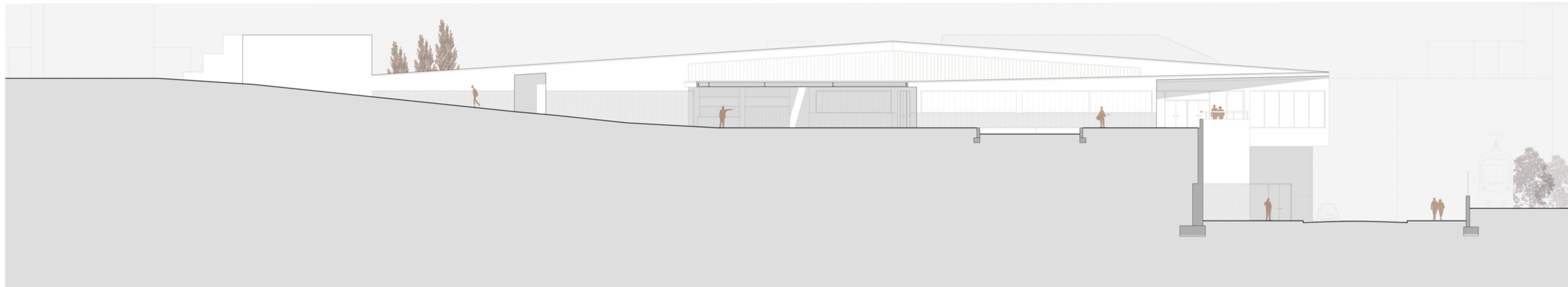
Casa Zaida. Alvaro Siza



Biblioteca Jaume Fuster. Josep Llinàs



ALÇAT B-B'



MATERIALS



**ZINC.** S'opta per resoldre la coberta del conjunt amb zinc ja que es tracta d'una coberta amb **plans irregulars** i aquest material en facilita l'execució gràcies a la seva flexibilitat a l'hora d'adaptar-se a **geometries complexes** i ofereix un ampli ventall de solucions constructives per adaptar-se a les diferents peculiaritats del projecte. Tanmateix dona una bona resposta a l'**estanqueïtat** i garanteix una gran **durabilitat**.

S'opta pel sistema de **Junta alçada** ja que és el més flexible i vàlid per a tot tipus de geometries. Aquest sistema es realitza enganxant longitudinalment les xapes i es solapen en el sentit transversal al de les aigües amb una junta transversal, la qual varia en funció del pendent.

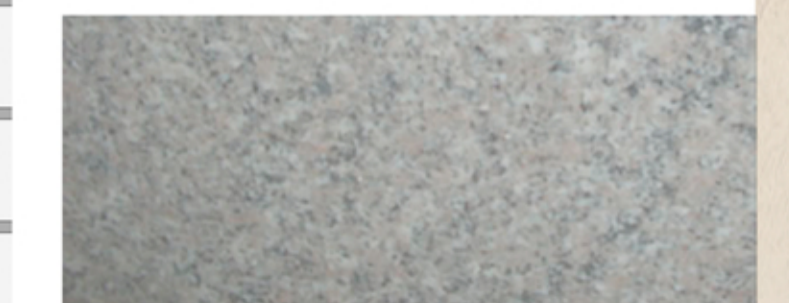
**ESTUCAT BLANC.** S'opta per resoldre la major part de la façana amb un estucat de color blanc ja la seva **homogeneïtat** s'adapta i resol amb facilitat les geometries complexes i els **encontres** entre diferents materials.



**VIDRE I FUSTA.** Les obertures inferiors i les superiors es resolen amb vidre normal i fusteries d'alumini de color gris. Aquestes últimes es protegeixen amb **lames** de fusta verticals ja que la majoria són **est-oest**.



**U-GLASS.** S'opta per resoldre les obertures exteriors en planta baixa del conjunt amb aquest material per donar continuïtat a l'**opacitat** que presenta el conjunt vist des de fora. A més a més, genera privacitat al seu interior i el dota de llum neutra i agradable.



**GRANIT.** S'opta per resoldre el perímetre del conjunt amb un **sòcol** d'aplicat de granit de color gris que varia l'alçada en funció del desnivell del solar. D'aquesta manera es protegeix la part inferior de la façana de possibles **impacts** i alhora ressalta l'estucat superior de color blanc. L'aplicat es resol amb peces de diferents alçades (d'1 a 3 metres) i 50 cm d'amplada.

ALÇAT C-C'

