

NORMATIVA CTE DB SI - SEGURIDAD EN CASO DE INCENDIO

SI.1 PROPIAGACION INTERIOR

COMPARTIMENTACION EN SECTORES DE INCENDIO
Según las condiciones establecidas para edificios de pública concurrencia la superficie construida de cada sector de incendio no supera 2.500m².

S.1 BIBLIOTECA + SALA POLIVALENTE

Superficie = 1.295 m²

S.2 ALMACEN + DEPÓSITO DOCUMENTAL

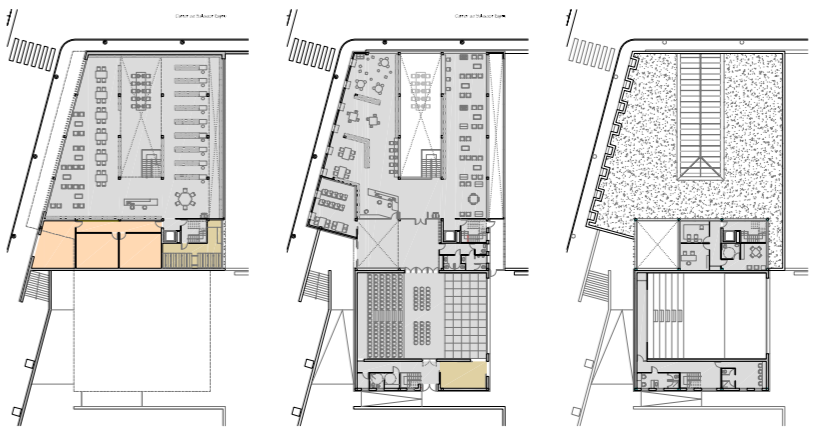
Superficie = 59 m²

S.3 SALAS DE INSTALACIONES

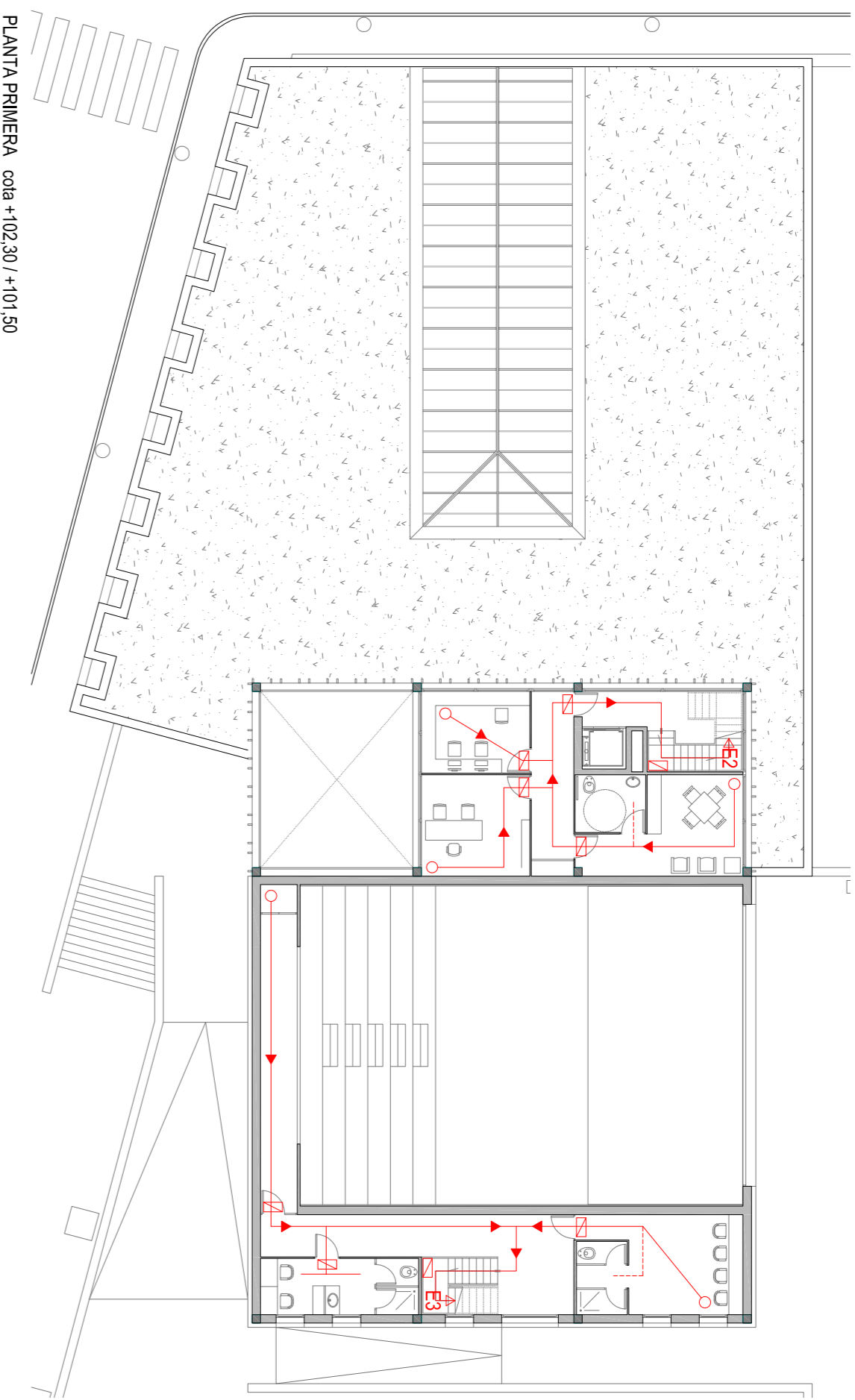
Superficie = 82 m²

RESISTENCIA AL FUEGO

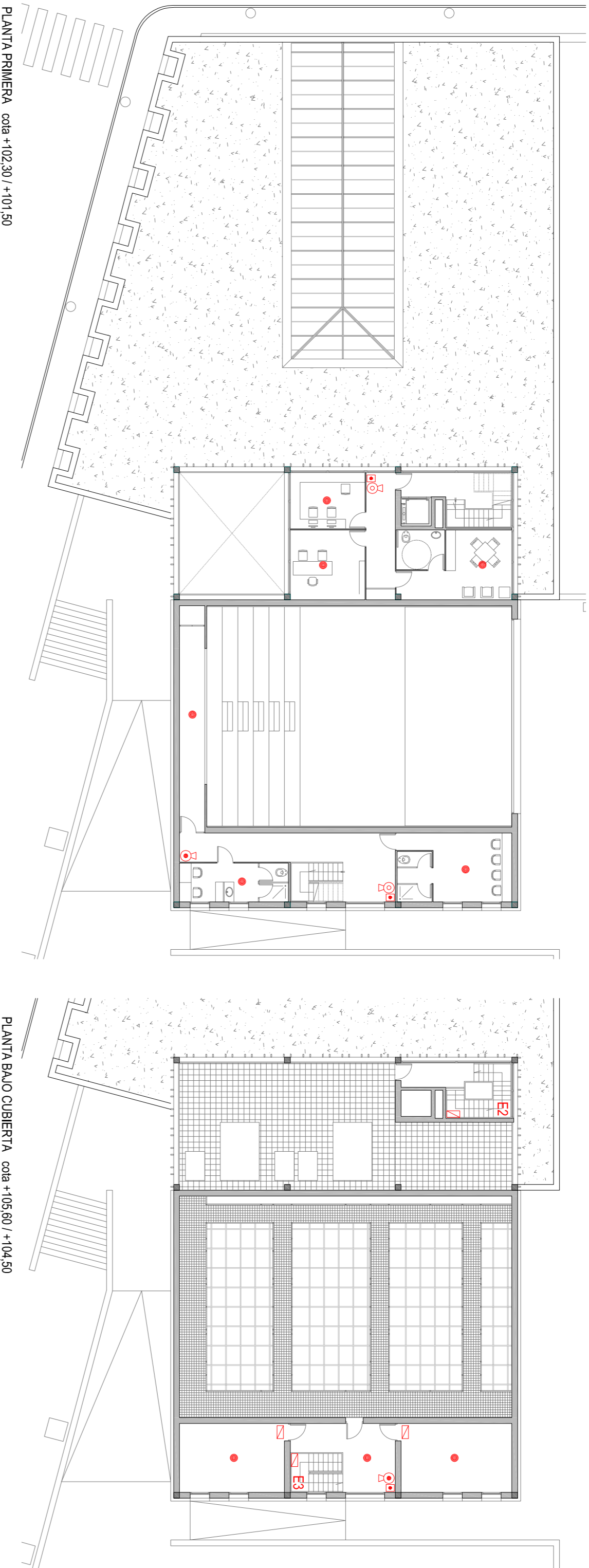
- Elementos estructurales: para una altura de evacuación menor a 15m la estabilidad lateral del luego será EH-90, excepto en el ático que será EH-20 por estar considerado de riesgo medio.
- Muros y Fachadas: EI-90
- Puertas: EI-45-C5
- Materiales: Techos y paredes: C-s2-d0
- Pavimentos: EI



RECORRIDOS DE EVACUACION



SISTEMAS DE DETECCION Y PROTECCION



SI.3 EVACUACION DE OCUPANTES

DENSIDADES DE OCUPACION

QUALQUIER USO PRECINTO
- zonas de ocupación ocasional y accesibles únicamente a efectos de mantenimiento (sala máquinas, local limpieza...)
- sésos en planta
ocupación nula
3 m²/pers

USO PUBLICA CONCURRENCIA

- zonas para espectadores con asiento definido
- zonas para espectadores sin asiento definido
- salas de lectura en bibliotecas
- vestíbulos generales, zonas de uso público
- camerinos y otras dependencias similares anexas a salas específicas
- archivos y almacenes
1pers/asiento
0,5 m²/pers
2 m²/pers
2 m²/pers
40 m²/pers

USO ADMINISTRATIVO

- plantas o zonas de oficinas
- vestíbulos generales y zonas de uso público
10 m²/pers
2 m²/pers

CALCULO DE LA EVACUACION

PLANTA SEMISOTANO	222 pers	1 pers
- biblioteca	40 m ² /pers	
- depósito documental	2 m ² /pers	31 pers
- wc	2 m ² /pers	7 pers
- sala formación	3 m ² /pers	19 pers
- biblioteca	2 m ² /pers	153 pers
- sala polivalente	0,5 m ² /pers	356 pers
- camerino	3 m ² /pers	2 pers
PLANTA PRIMERA	10 m ² /pers	4 pers
- wc	3 m ² /pers	1 pers
- camerinos	3 m ² /pers	3 pers
	3 m ² /pers	10 pers

RECORRIDOS DE EVACUACION

- recorrido de evacuación alternativo <50m
- recorrido <50m si el edificio solo tiene una salida
- recorrido <50m si el edificio tiene dos o más salidas

LEYENDA DE EVACUACION

- Origen de evacuación
- Recorrido de evacuación
- Final de recorrido (salida)
- △ Evacuación alternativa
- ⊠ Altimétrico de emergencia y señalización de evacuación. En todos los recorridos de evacuación se garantiza una iluminación mínima de 1 lux a nivel de suelo y de 3 lux cerca de los equipos de protección y cuadros eléctricos.

DIMENSIONADO ELEMENTOS DE EVACUACION

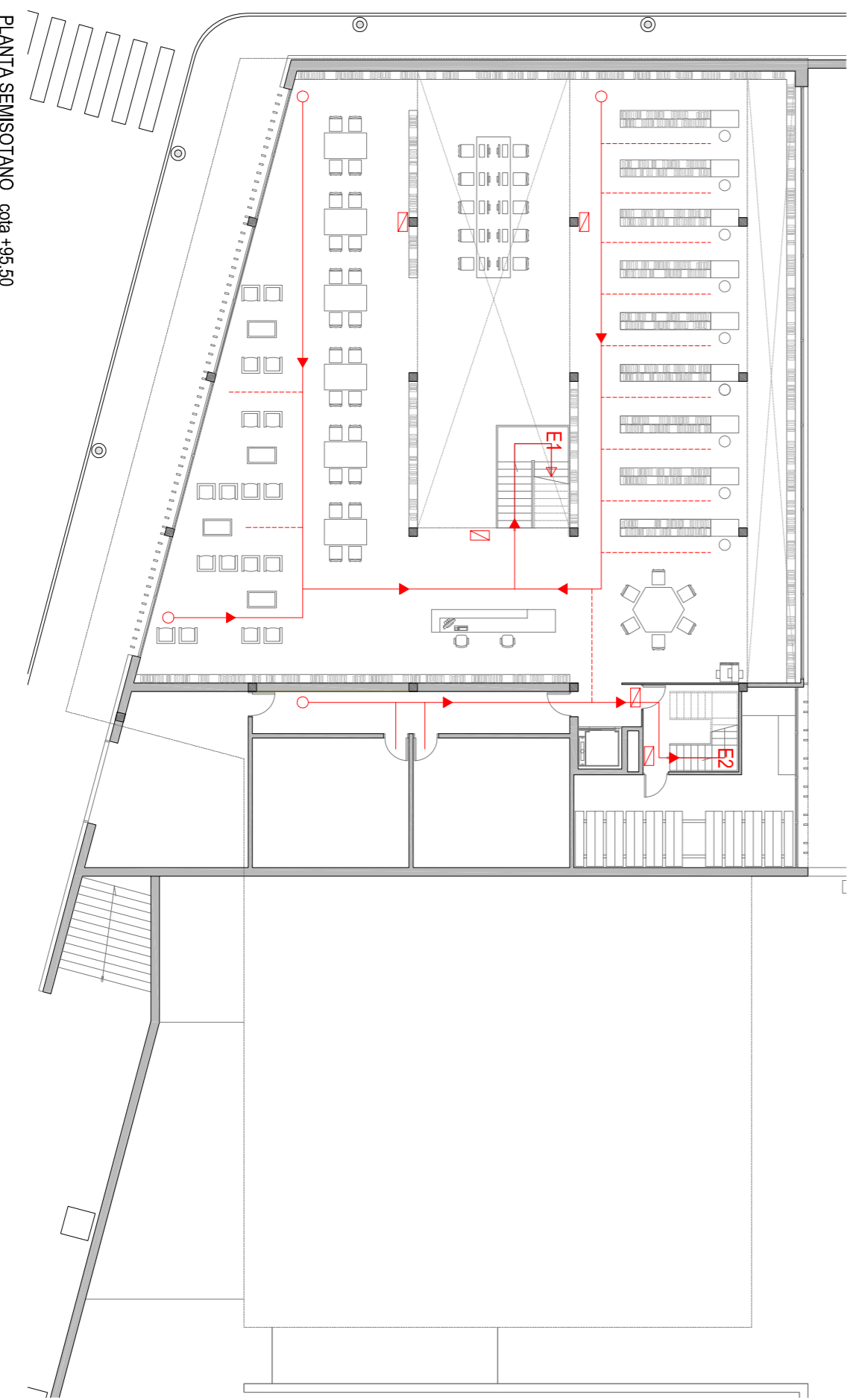
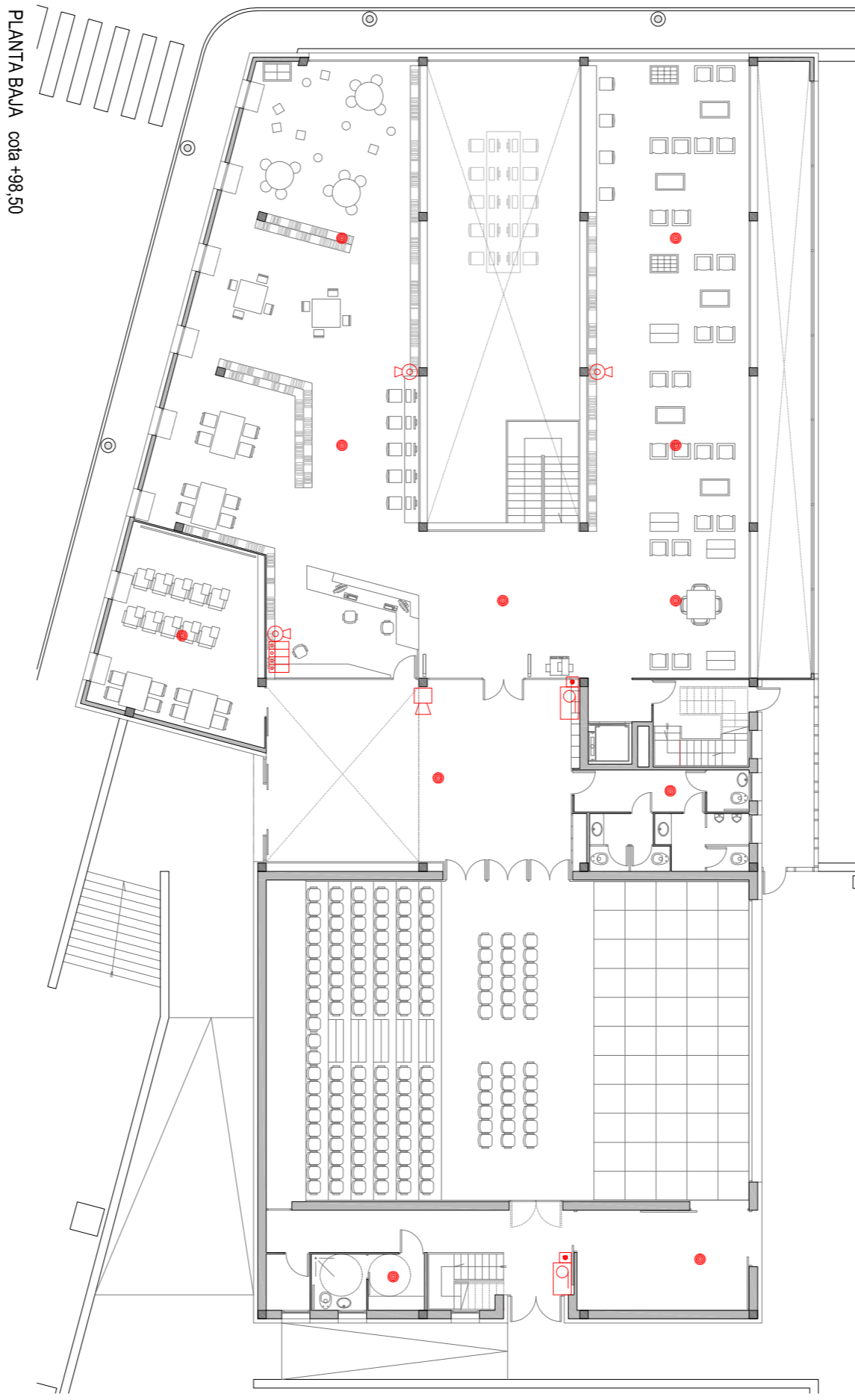
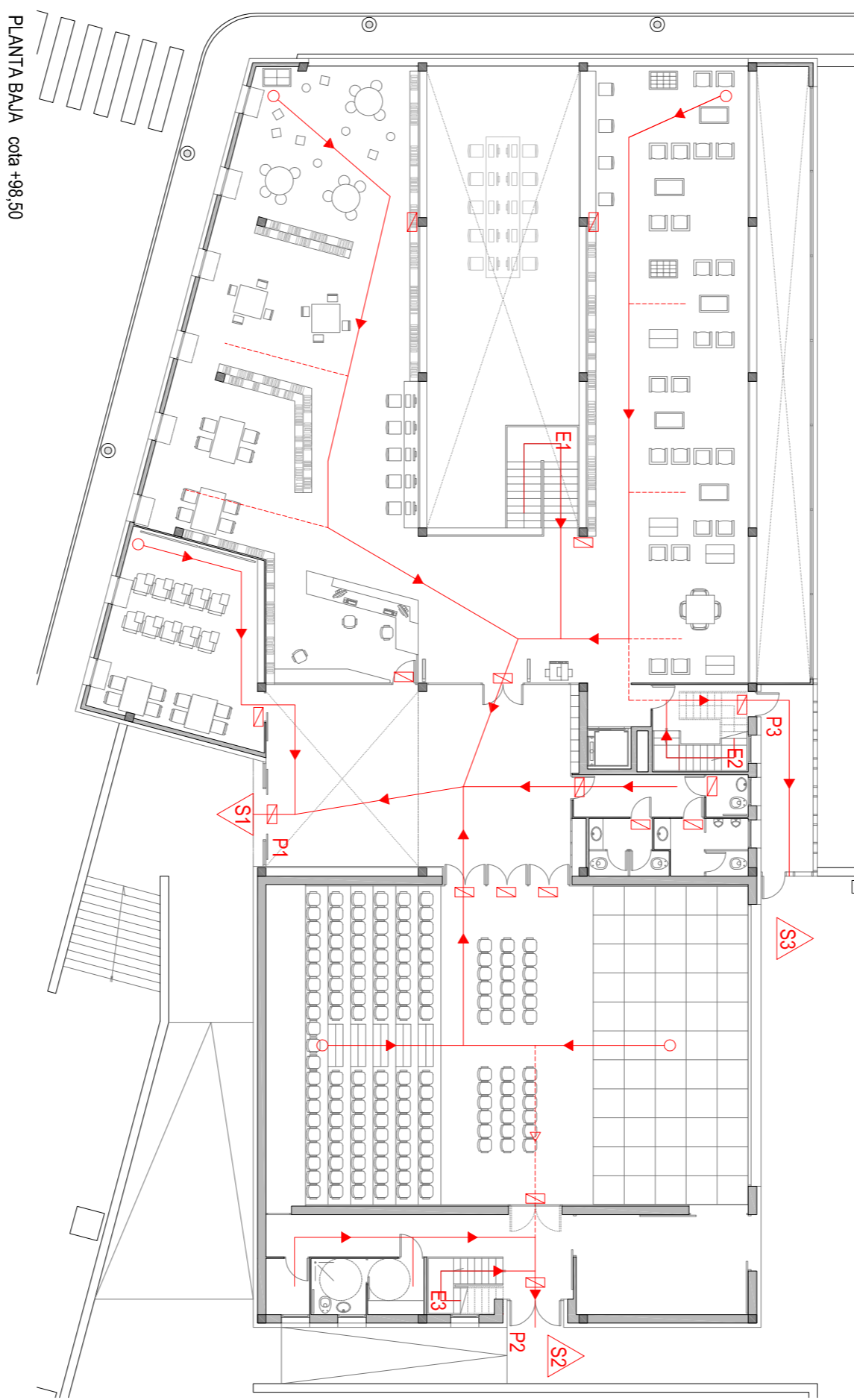
PUERTAS
El ancho para las salidas de emergencia A > P2000 > 0,80 m

- P1 A= 606(200) = 4,00 m
- P2 A= 468(200) = 1,80 m
- P3 A= 164(200) = 0,90 m

ESCALERAS

Se admiten escaleras no protegidas en edificios de pública concurrencia cuando el recorrido de evacuación en sentido descendente es h<10m y en sentido ascendente entre 2,80<h<6,00m.
El ancho para escaleras no protegidas A > P1/60

- E1 A= 222(180) = 1,20 m
- E2 A= 101(80) min 0,80 m
- E3 A= 101(80) min 0,50 m



SI.4 INSTALACIONES DE PROTECCION CONTRA INCENDIOS

ELEMENTOS CONTRA INCENDIO

LEYENDA DE DETECCION Y PROTECCION

- CENTRAL DE DETECCION DE INCENDIOS cuando la superficie es superior a 1.000 m² o para una ocupación superior a 500 personas:
- PULSADORES cada 25 metros y próximos a las salidas de evacuación (1)
- SISTEMA DE ALARMA como mínimo 1 en cada sector y próximo a las salidas de evacuación.
- DETECTOR DE HUMOS 1 cada 60 m² (4)
- EXTINTOR PORTATIL de eficacia 21A colocados a una distancia máxima de 15 m desde cualquier punto situado en el sentido de evacuación (2)
- EXTINTOR CO₂ ubicado en los cuartos con equipos eléctricos
- BOCA DE INCENDIO EQUIPADA BIE-25 con manguera de 20 m, señalizada y acompañada de un pulsador de alarma e iluminación de emergencia necesaria para un recorrido de 25 m (los últimos 5 m corresponden al caño de agua en línea recta). El sistema de extracción será abastecido con el agua del depósito de aguas pluviales (3)
- HIDRANTE con superficie construida comprendida entre 500 y 10.000 m². Estará conectado a la red pública de suministro de agua.

SI.5 RESISTENCIA AL FUEGO DE LA ESTRUCTURA

ELEMENTOS ESTRUCTURALES PRINCIPALES

En todo el edificio la estructura cumple R-S0 excepto en las zonas de riesgo medio que será R-120.

