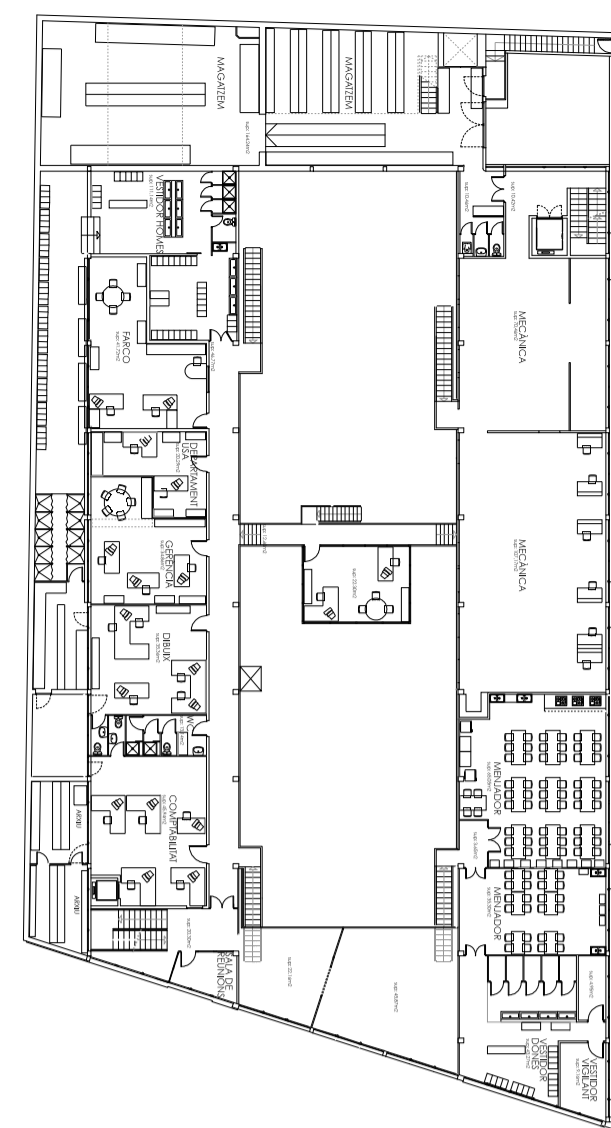
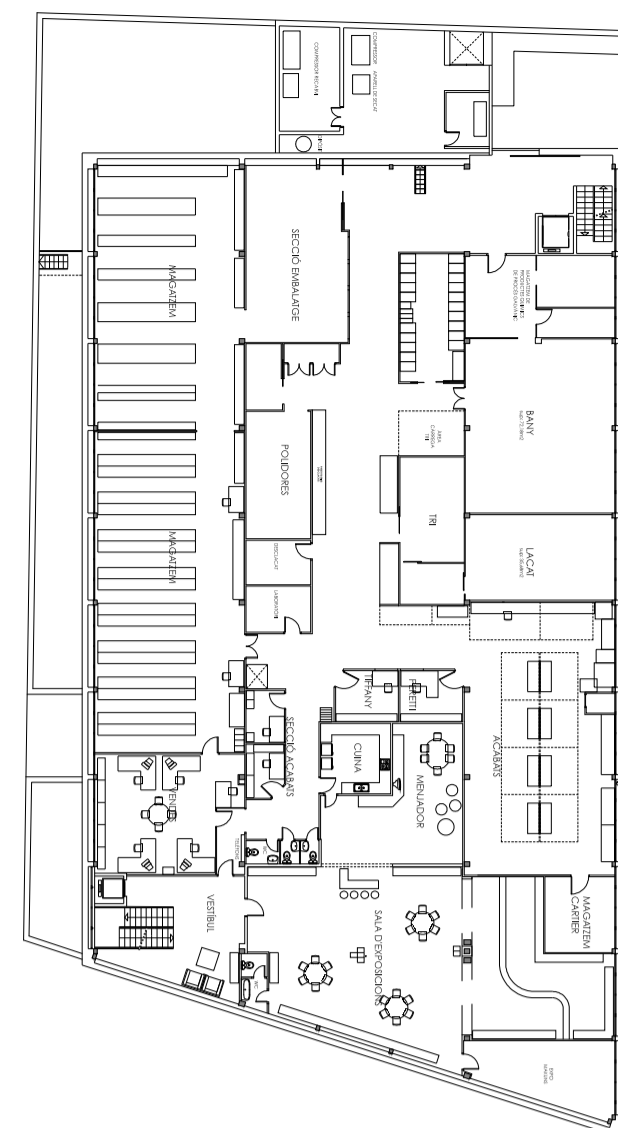




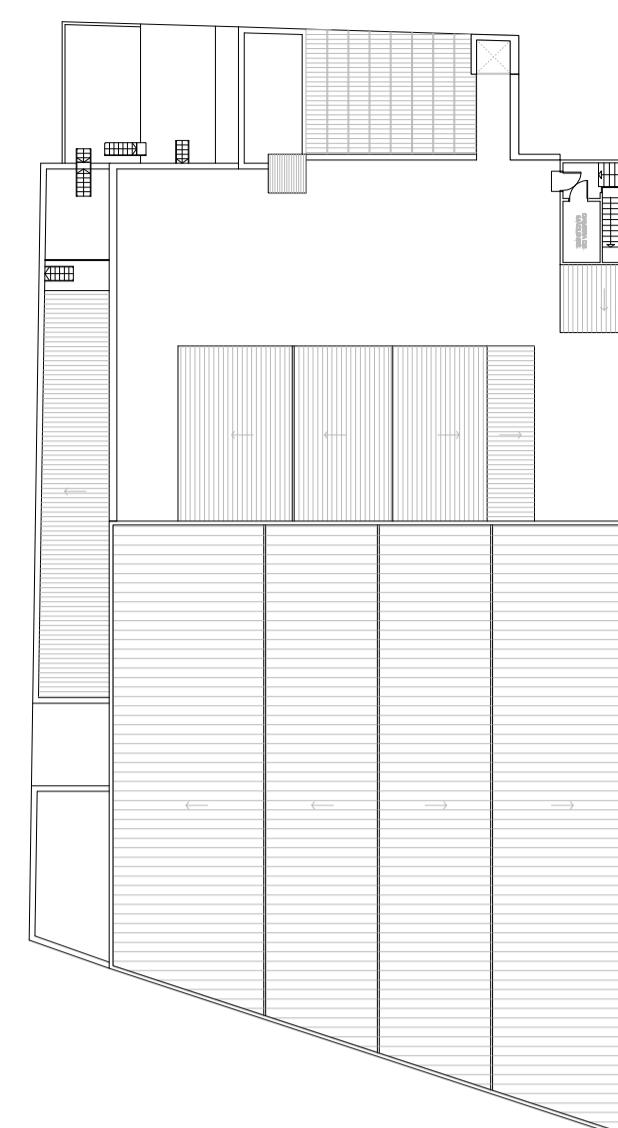
PLANTA BAIXA



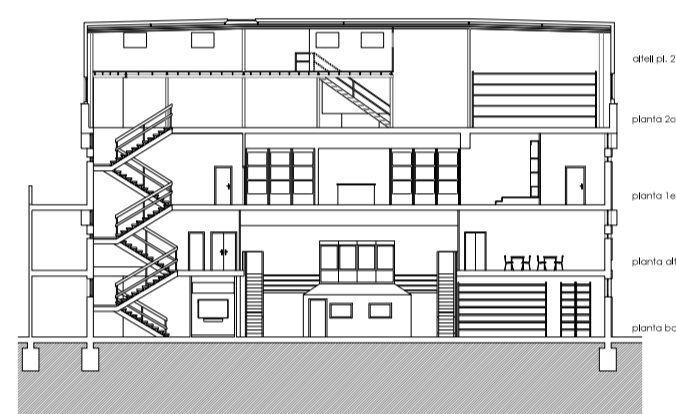
PLANTA ATELL



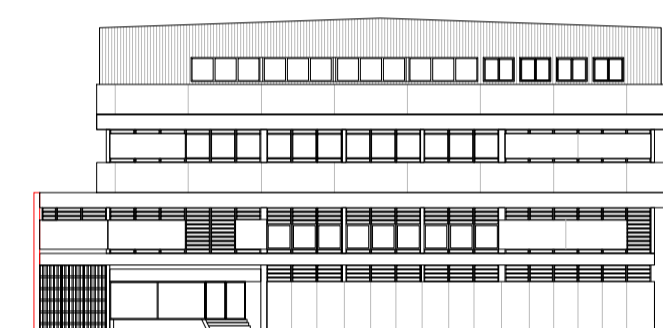
PLANTA PRIMERA



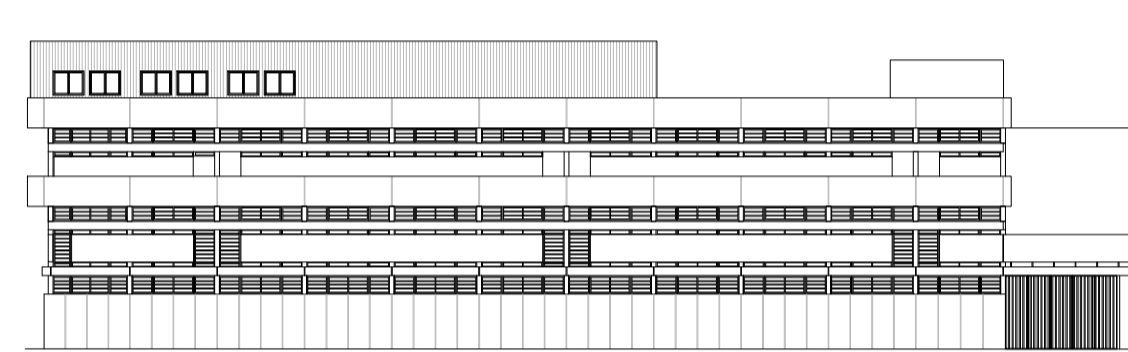
PLANTA COBERTA



SECCIÓ A-A'



FAÇANA SANCHO DE AVILA



FAÇANA PASSATGE DE LES RATES

L L E G E N D A

- 1a Ampliació
- 2a Ampliació
- Enderroc
- Proposta obra nova

Orfebreria Cunill e hijos S.A.

Arquitectes: G. Giráldez, P. López i J. Subías, arquitectes.
 Data construcció: 1965
 Ampliació i reforma: 1970, Josep M. Simó Serra; 1980, Alberto Aguilar.



Segons la Fitxa de Protecció del patrimoni:

Edifici de pb+3Pp. Formalment destaca per l'estil brutalista dels anys setanta de jàsseres de cantell de formigó armat que són visibles a l'exterior.
 La façana alterna targes horitzontals de fusteria de ferro, combinades amb plafons prefabricats de formigó de textura rugosa, amb sòcols en voladís de formigó in situ que presenten la típica textura dels encofrats realitzats amb fusta. Les ombres que generen aquests voladís sobre el pla de façana enfatitzen la potent horitzontalitat de la construcció. La darrera planta, fruit d'una remunta posterior, presenta façana a base de xapa metàl·lica grecada.
 Destaca l'accés a l'edifici amb una solució formal molt freqüent en arquitectures racionalistes: el vestíbul té la façana totalment vidriada de manera que manté una relació visual directa amb el carrer, aquesta visió queda tamisada per l'ubicació de l'escala interior adossada al pla de façana i d'un ràfec d'estructura metàl·lica a l'exterior. Aquesta solució tan delicada genera un interessant contrast amb el brutalisme de la resta de l'edifici.

El nivell de protecció és C, que regula les següents intervencions:
 - Manteniment de l'edificació original i dels elements comuns d'interès.
 - Restauració de les façanes: eliminació d'elements superposats no originals (instal·lacions, aparells d'aire acondicionat...); recuperació dels forats arquitectònics originals; manteniment, neteja i recuperació dels paraments (textures, armoatges, fusteria de totes les obertures amb l'espequejament original...)
 - Respectar l'estructura espacial definida pel projecte original per tal de fer intel·ligibles els espais originals.

