

10. INSTAL·LACIONS

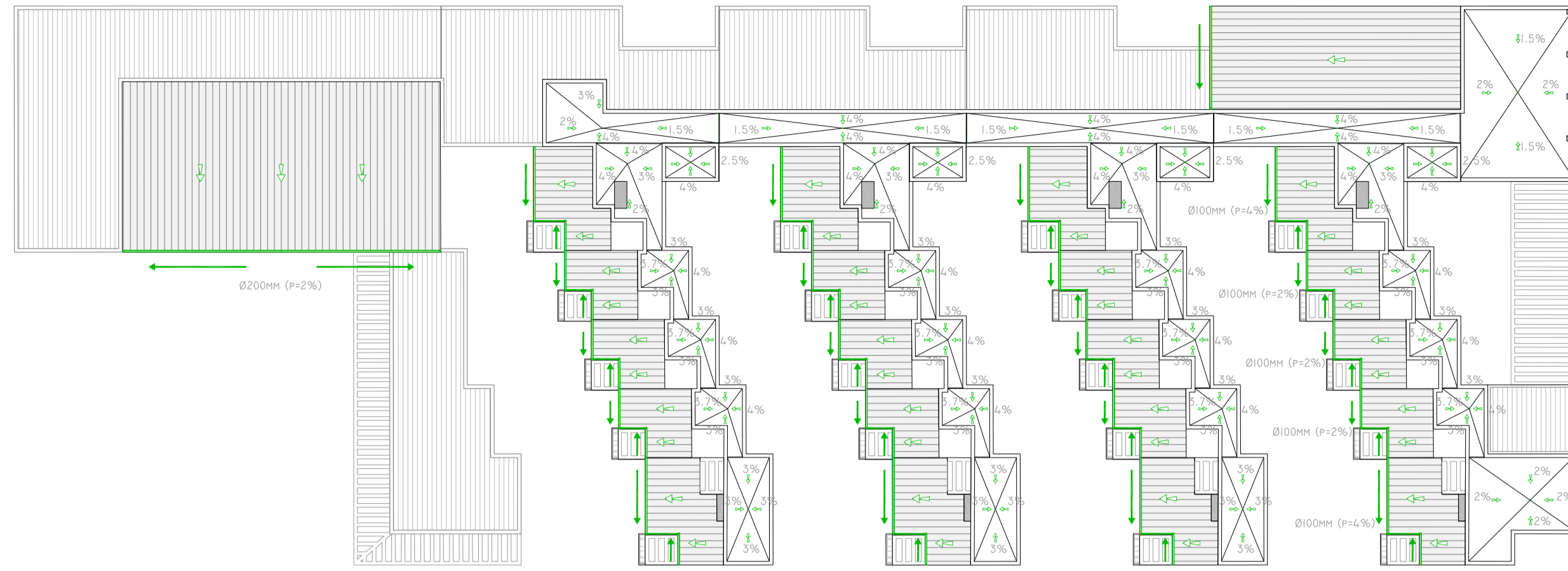
10.2 INSTAL·LACIÓ DE RECOLLIDA I TRACTAMENT D'AIGUES PLUVIALS I RESIDUALS

CRITERIS GENERALS DE SANEJAMENT

PER A LA INSTAL·LACIÓ DE RECOLLIDA I TRACTAMENT D'AIGUES PLUVIALS I RESIDUALS ES TINDRÀ EN COMPTE LA **NORMATIVA DEL CTE DB-HS-5**

A CONTINUACIÓ, ES DESCRUEIXEN ELS PARÀMETRES PRINCIPALS A CONSIDERAR:

- S'HA OPTAT PER UN **SISTEMA SEPARATIU** D'AIGUES PLUVIALS, GRISSES I NEGRES, AMB UN SISTEMA DE FILTRES I DIPÒSITS QUE PERMETIN LA SEVA REUTILITZACIÓ.
- ELS COL·LECTORS DE LA XARXA DE PLUVIALS I RESIDUALS ES MANTINDRÀN INDEPENDENTS, FINALITZANT CADA UN A UNA ARQUETA CONECTADA A LA XARXA DE SUBMINISTRAMENT.
- PER TAL DE SOLUCIONAR EL TANCAMENT HIDRÀULIC ES COL·LOCARÀ UN SIFÓ REGISTRABLE EN LA PLANTA BAIXA (ARQUETA SIFÒNICA), SITUAT ABANS DE L'ESCOMESA CONNECTADA A LA XARXA GENERAL DE Ø125MM PER AIGUES RESIDUALS GRISSES I NEGRES, I Ø250MM PER AIGUES PLUVIALS.
- ES PROCURARÀ QUE EL SISTEMA D'EVACUACIÓ SIGUI EL MÉS SILENCIÓS POSSIBLE, PER AIXÒ ELS TUBS D'EVACUACIÓ SERAN CORRUGATS A LES ZONES D'IMPACTE, PER REDUIR EL SOROLL DE LES OSCIL·LACIONS DINS EL CONDUCTE.
- A LA BASE DE TOTS ELS BAIXANTS ES COL·LOCARÀ COLZES DE PRESSIÓ. EL DIÀMETRE DELS BAIXANTS SERÀ DE Ø75MM PER AIGUES PLUVIALS, Ø90MM PER AIGUES RESIDUALS GRISSES I Ø110MM PER AIGUES RESIDUALS NEGRES.
- LES **CARACTERÍSTIQUES DELS BAIXANTS D'AIGUES PLUVIALS** SERAN:
 1. COL·LOCACIÓ DE DESGUASSOS SIFÒNICS A LA COBERTA PLANA TRANSITABLE AMB ACABAT DE GRAVA, A MÉS COM A MÍNIM ES COL·LOCARÀ UNA JUNTA ELÀSTICA AL VOLTANT DE CADA BAIXANT.
 2. COL·LOCACIÓ DE COLZES DE PRESSIÓ A LA BASE DELS BAIXANTS.
 3. SERÀ NECESSARI LA COL·LOCACIÓ D'UNA ARQUETA DE PAS SEMPRE QUE:
 - UNIONS SIGUIN DE DIFERENTS TUBS, CANVIS DE Ø EN ELS TUBS O TRAMS= 15 M.
 - COL·LOCACIÓ D'ARQUETA SIFÒNICA PER A CONNECTAR LA INSTAL·LACIÓ A LA XARXA GENERAL.
- LES **CARACTERÍSTIQUES DELS BAIXANTS D'AIGUES RESIDUALS** SERAN:
 1. LA CONNEXIÓ AMB EL BAIXANT SERÀ DE 45°.
 2. EL BAIXANT TINDRÀ ABRAÇADORES CADA 2 M EN VERTICAL I 1 M EN HORIZONTAL.
 3. LES TUBERIES SERAN DE PVC.
 4. NO ES REALITZARAN DESCÀRREGUES EN T, SOBRETOT EN WC.
 5. EL PUNT D'EVACUACIÓ MÉS ALT ANIRÀ PER SOTA DEL SUBMINISTRE D'AIGUA.
 6. ES COL·LOCARÀ COM A MÍNIM UNA JUNTA ELÀSTICA A CADA BAIXANT.



PLANTA COBERTA (Cota +10.50m) 1/400

AIGUES PLUVIALS

SITUACIÓ: AMPOSTA ZONA = B (FIGURA B.1)
ISOIETA = 90
S'OBTEU UNA INTENSITAT PLUVIOMÈTRICA = 170MM/H

1. PUNTS D'EVACUACIÓ COBERTA (CANALS I BONERES)
SEGONS LA TAUULA 4.6 DEL CTE DB-HS-5, ES DETERMINA EL NÚMERO DE BONERES A COL·LOCAR EN FUNCIÓ DE LA SUPERFÍCIE TOTAL EN PROJECCIÓ HORIZONTAL DE COBERTA.

SUP. TOTAL COBERTA PLANA AMB ACABAT DE GRAVES = 1.792,50m²
COM QUE LA SUP. > 500m² TINDREM 1 BONERA DE Ø75MM CADA 150m² (MÍN.12 BON.)

SUP. TOTAL COBERTA INCLINADA AMB ACABAT DE TEULA = 1.259,10m²
SUP. DE TERRASSES PLANES = 179,60m²
DISPOSAREM CANALS DE REC. D'AIGUES PLUVIALS Ø100, 150 I 200MM

2. DIÀMETRE DELS BAIXANTS I ELS COL·LECTORS HORIZONTALS
SEGONS TAULES 4.8 I 4.9, ELS Ø NECESSARIS PER A LA RECOLLIDA D'AIGUES PLUVIALS SÓN:
ØBAIXANT = 75MM SUP. DE RECOLLIDA MÀXIM DE 177,00m²
ØCOL·LECTOR = 250MM ARQUETA DE 60 X 70CM

3. DIPÒSIT DE RECOLLIDA I TRACTAMENT D'AIGUES PLUVIALS PER A REG JARDÍ
ES CALCULARÀ SEGONS LA INTENSITAT PLUVIOMÈTRICA DEL LLOC (170MM/H), DURANT UN ESPAI DE TEMPS DE L'ORDRE DE 20MINUTS, AMB EL SOBREEIXIDOR CORRESPONENT.
EL DIPÒSIT ES DIMENSIONARÀ PER TAL QUE PERMETI EL REG DE LES ZONES AJARDINADES DE L'HOTEL, A PARTIR D'UN SISTEMA D'ASPERORS D'AIGUA DE CURTA DISTÀNCIA.



AIGUES RESIDUALS GRISSES I NEGRES (FECALS)

LA DETERMINACIÓ DEL NOMBRE D'UNITATS DE DESCÀRREGA, VIURÀ EN FUNCIÓ DEL TIPUS D'APARELL I DEL SEU ÚS (PRIVAT O PÚBLIC):

APARELL SANITARI	UD (UNITATS DESAIGÜE)	Nº D'APARELLS	CÀLCUL UD	DIÀMETRE SIFÓ
LAVABO (RENTAMANS)	2	7	14,00 UD	Ø 40MM
AIGÜERA (ÚS PRIVAT)	3	12	36,00 UD	Ø 40MM
INODOR AMB CISTERNA	6	6	30,00 UD	Ø 110MM
AIGÜERA IND. (ÚS PÚBLIC)	2	4	8,00 UD	Ø 40MM
RENTAVAIXELLES INDUSTRIAL	6	5	30,00 UD	Ø 50MM
RENTADORA INDUSTRIAL	6	3	18,00 UD	Ø 50MM
AIXETA SIFÒNICA (COMPTA.)	1	15	15,00 UD	Ø 40MM
BANY PRIVAT (LAVABO-BIDET -BAËRA-INODOR)	7	36	252,00 UD	Ø 110MM
ASEO PRIVAT (LAVABO-DUTXA-INODOR)	6	8	48,00 UD	Ø 110MM
TOTAL			451,00 UD	ØCOL·LECTOR=125MM FINAL

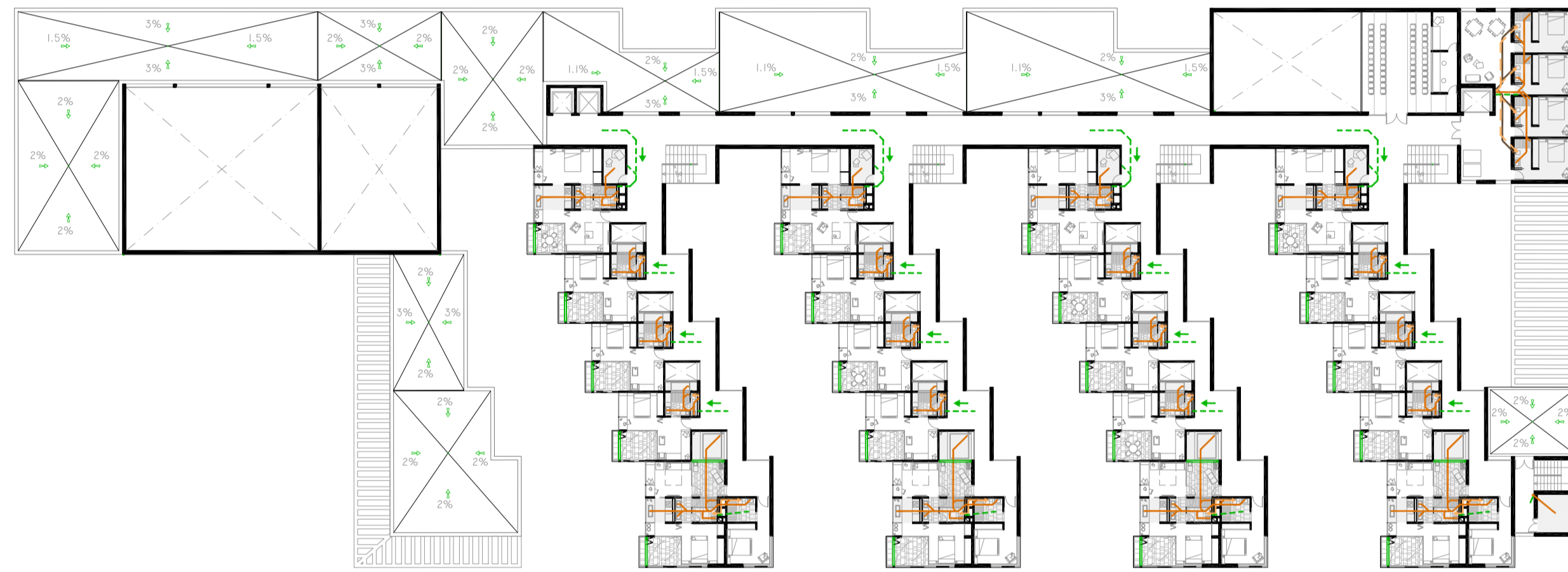
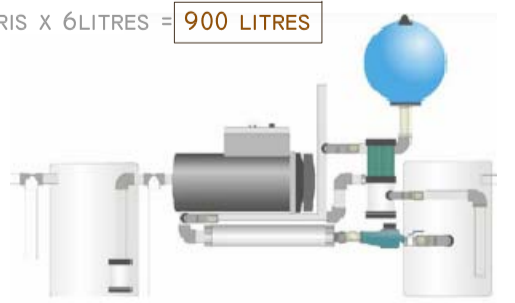
1. DIÀMETRE DELS BAIXANTS I ELS COL·LECTORS HORIZONTALS
SEGONS TAULES 4.4 I 4.5, ELS Ø NECESSARIS PER A LA RECOLLIDA D'AIGUES RESIDUALS SÓN:

- AIGUES RESIDUALS GRISSES:
 - ØBAIXANT = 90MM EDIFICI DE MENYS DE 3 PLANTES
 - ØRAMAL COL·LECTOR HORIZONTAL = 90MM PENDENT = 2%
- AIGUES RESIDUALS NEGRES (FECALS):
 - ØBAIXANT = 110MM PER A INODORS AMB CISTERNA
 - ØRAMAL COL·LECTOR HORIZONTAL = 110MM PENDENT = 2%

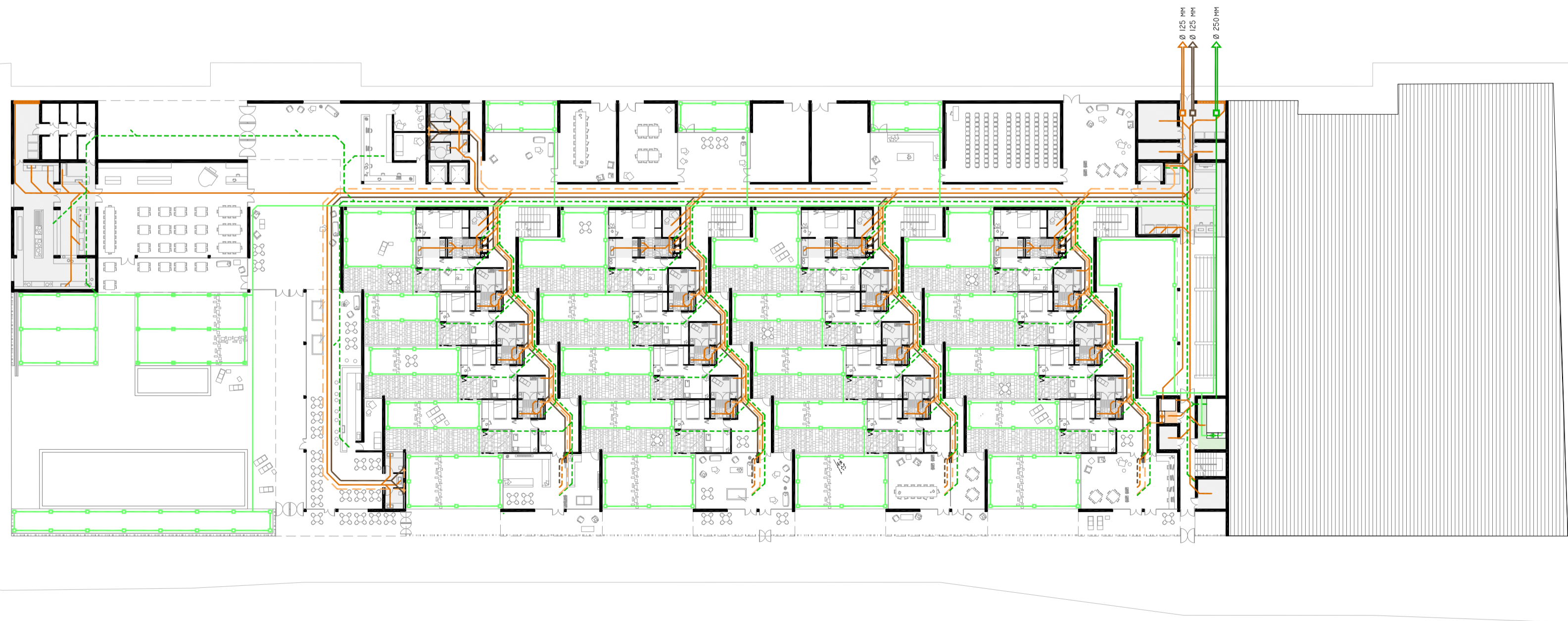
2. DIPÒSIT DE DEPURACIÓ AIGUES RESIDUALS + SISTEMA DE VENTILACIÓ
EN PLANTA BAIXA, S'HABILITARÀ UN LOCAL PER AL DIPÒSIT D'AIGUES RESIDUALS GRISSES, DIMENSIONAT PER A LES NECESSITATS DIÀRIES DE L'HOTEL:

CAPACITAT DIPÒSIT = 50 INODORS AMB CISTERNA X 3USOS DIÀRIAS X 6LITRES = 900 LITRES

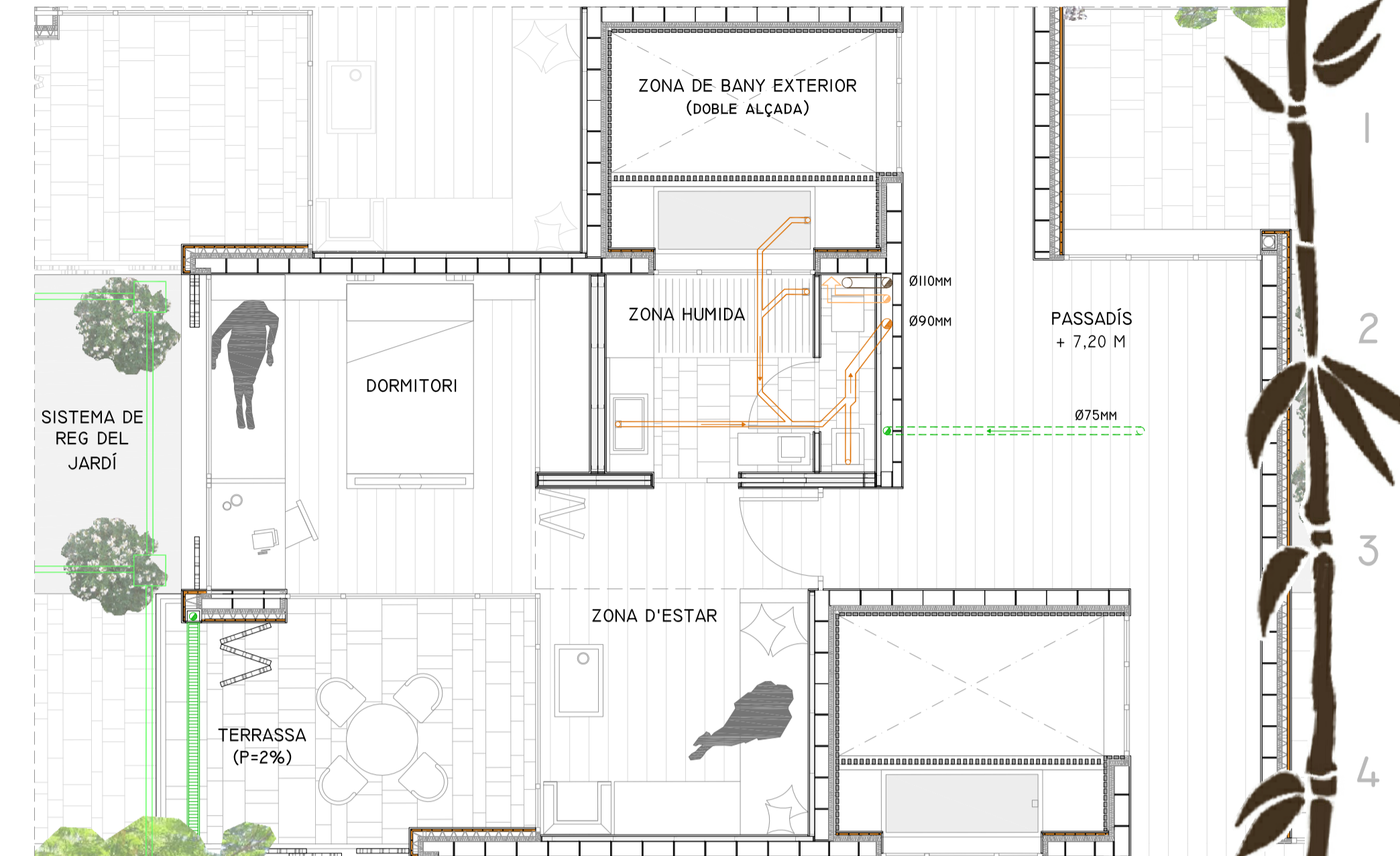
A MÉS, TANT ELS BAIXANTS D'AIGUES NEGRES COM GRISSES HAURAN DE DISPONDR D'UN SISTEMA DE VENTILACIÓ PRIMARI AMB VÀLVULES D'AIREJAMENT.
AQUESTS CONDUCTES DE VENTILACIÓ, S'HAURAN D'ALLARGAR 1,30M PER SOBRE DE LA COBERTA PLANA.



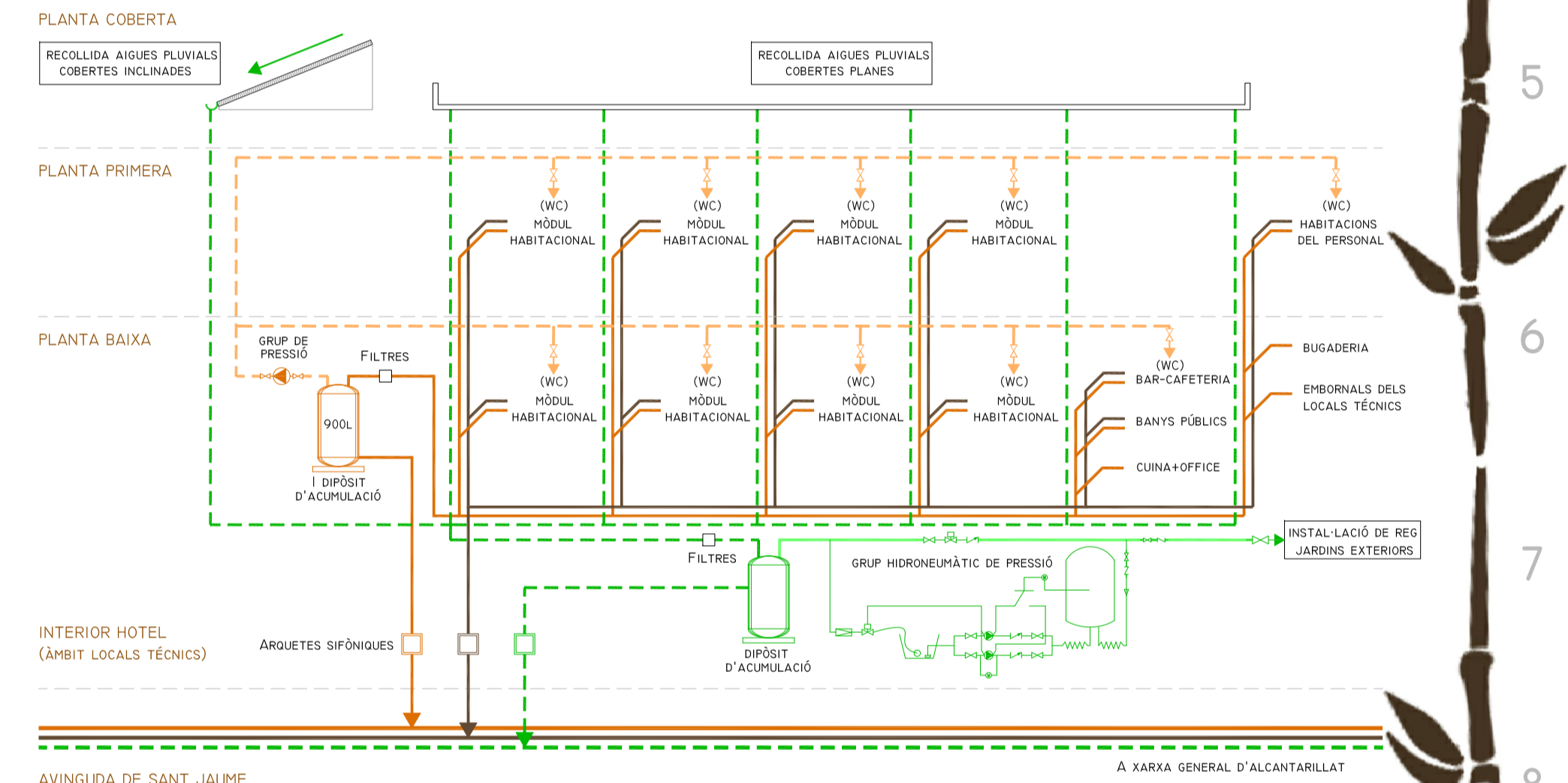
PLANTA PRIMERA (Cota +7.20m) 1/400



PLANTA BAIXA (Cota +3.80m) 1/400



PLANTA DE L'HAB. DOBLE O INDIVIDUAL 1/50



ESQUEMA DE PRINCIPIS DE LA INSTAL·LACIÓ DE REC. I TRACT. D'AIGUES PLUVIALS I RESIDUALS

LLEGGENDA

- LOCAL DESTINAT PER A LA RECOLLIDA I EL TRACTAMENT D'AIGUES PLUVIALS. SUP. = 16.00m²
- LOCAL DESTINAT PER A LA DEPURACIÓ D'AIGUES RESIDUALS GRISSES. SUP. = 5.00m²
- TUB DE PVC PER A RECOLLIDA D'AIGUES PLUVIALS
- TUB DE PVC D'AIGUES PLUVIALS REUTILITZADES PER A SISTEMA DE REG (JARDÍ)
- TUB DE PVC PER A RECOLLIDA D'AIGUES RESIDUALS - NEGRES (FECALS)
- TUB DE PVC PER A RECOLLIDA D'AIGUES RESIDUALS - GRISSES
- TUB DE PVC D'AIGUES RESIDUALS - GRISSES (DEPURADES PER A LA SEVA REUTILITZACIÓ)
- ARQUETA AMB SIFÓ REGISTRABLE D'AIGUES PLUVIALS
- ARQUETA AMB SIFÓ REGISTRABLE D'AIGUES RESIDUALS - GRISSES
- ARQUETA AMB SIFÓ REGISTRABLE D'AIGUES RESIDUALS - NEGRES (FECALS)
- REIXA CONTINUA DE RECOLLIDA D'AIGUES
- GRUP HIDRONEUMÀTIC DE PRESSIÓ (IMPULSIÓ AIGUES PLUVIALS)
- GRUP HIDRONEUMÀTIC DE PRESSIÓ (IMPULSIÓ AIGUES RESIDUALS - GRISSES)
- DIPÒSITS D'ACUMULACIÓ PER AIGUES PLUVIALS I RESIDUALS
- ASPERORS D'AIGUA PER A REG DE JARDÍ

0 2.5 5.0 10.0 20.0m