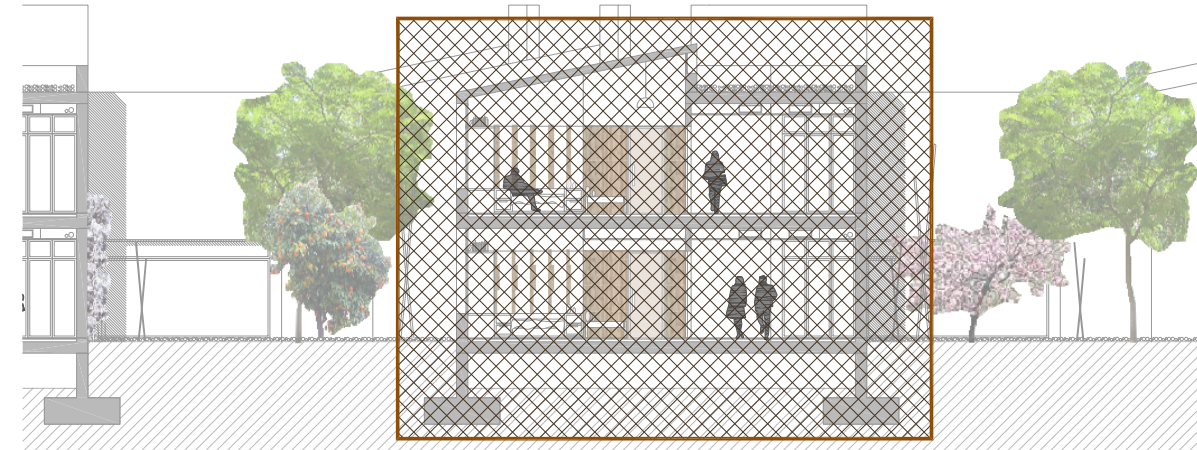


8. CONSTRUCCIÓ

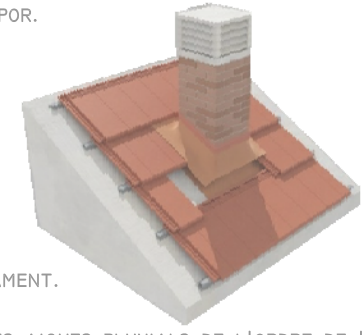
// 8.3 SECCIÓ CONSTRUCTIVA TRANSVERSAL (HABITACIÓ DOBLE O INDIVIDUAL)

DETALL SITUACIÓ



1- COBERTA INCLINADA AMB ACABAT DE TEULA CERÀMICA PLANA

- 1.1 LLOSA MASSISSA INCLINADA DE FORMIGÓ ARMAT DE 30CM DE GRUIX, ARMADA EN AMBOS COSTATS.
- 1.2 PANELLS SANDWICH AMB AÏLLAMENT TÈRMIC DE POLIESTIRÉ EXTRUÏT (XPS) AMB UNA RESISTÈNCIA A COMPRESSIÓ DE 100KPA, CONDUCTIVITAT TÈRMICA DE 0,034 W/M²·C° I DE 80 - 100MM DE GRUIX, FIXATS MECÀNICAMENT A L'ELEMENT DE SUPORT. POSTERIOR COL·LOCACIÓ DE BARRERA DE VAPOR.
- 1.3 MEMBRANA IMPERMEABLE DE DENSITAT SUPERF. 1,8KG/M² I DE 1,5MM DE GRUIX, FORMADA PER UNA LÀMINA DE POLIETILÈ RESISTENT A L'INTEMPÈRIE. COL·LOCACIÓ COM A REFORÇ EN TROBAMENTS I PUNTS CRÍTICS DEL PROJECTE.
- 1.4 RASTRELLS METÀL·LICS VERTICALS I HORIZONTALS. PER A FIXACIÓ DELS ELEMENTS I TEULES CERÀMIQUES DE COBERTA. SE'LS APLICARÀ UNA CAPA ANTIOXIDANT.
- 1.5 TEULES CERÀMIQUES PLANES DE L'EMPRESA COBERT, FIX. MECÀNICAMENT.
- 1.6 CANALÓ DE PLÀSTIC TIPUS PVC O SIMILAR, PER A RECOLLIDA DE LES AIGÜES PLUVIALS DE L'ORDRE DE 100MM DE DIÀMETRE, FIXAT MECÀNICAMENT SOBRE L'ELEMENT DE SUPORT.

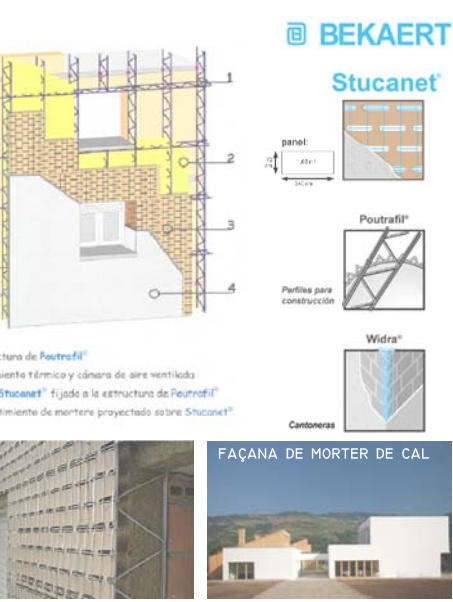


2- COBERTA PLANA AMB ACABAT DE GRAVA

- 2.1 FORJAT UNIDIRECCIONAL DE FORMIGÓ ARMAT DE 30CM DE GRUIX (25+5), AMB BIGUETES PREFABRICADES SEMIRESISTENTS, INTEREIX CERÀMIC DE 60CM I NERVI DE 10CM.
- 2.2 JUNTA ELÀSTICA TIPUS POREX O SIMILAR, PER ABSORBER LES DILATACIONS I CONTRACCIONS DE LA COBERTA.
- 2.3 FORMACIÓ DE PENDENT AMB FORMIGÓ CEL·LULAR ALLEUGERIT SENSE GRANULAR I DE DENSITAT 300KG/M³, PER A CAPA DE NIVEL·LACIÓ ENTRE 50 I 150MM DE GRUIX.
- 2.4 MEMBRANA IMPERMEABLE TIPUS EPDM DE 1,2KG/M² I 1MM DE GRUIX, ADHERIDA AL FORMIGÓ DE PENDENTS.
- 2.5 AÏLLAMENT TÈRMIC DE POLIESTIRÉ EXTRUÏT (XPS) AMB UNA RESISTÈNCIA A COMPRESSIÓ DE 100KPA, CONDUCTIVITAT TÈRMICA DE 0,034 W/M²·C° I DE 80 - 100MM DE GRUIX.
- 2.6 LÀMINA SEPARADORA DE PROTECCIÓ (GEOTEXTIL O CAPA ANTIFUNXONAMENT), DE 1,6MM DE GRUIX, AMB UN GRAMATGE DE 120G/M² EN ROL·LOS DE 100X2,2M (SOLAPAMENT MÍNIM DE 200MM) I FIXACIÓ GRAPADA- COSIDA.
- 2.7 CAPA DE PROTECCIÓ DE MORTER DE CIMENT I·6, SENSE RETRACCIÓ DE 40MM DE GRUIX, AMB MALLA DE REPARTIMENT I EL-LABORAT IN SITU AMB FORMIGONERA DE 16SL.
- 2.8 ACABAT DE COBERTA PLANA AMB ENMACAT DE GRAVES DE 50MM DE GRUIX I DIÀMETRE MÀXIM DE 50 A 70MM AMB EXTESA I COMPACTACIÓ DEL MATERIAL QUE ACTUA COM A CAPA DRENANT.
- 2.9 EMBORNAL SIFÒNIC DE PVC RÍGID DE DIÀMETRE 110MM I AMB CASSOLETA METÀL·LICA PER A COBERTA PLANA AMB ACABAT DE GRAVES.

3- FAÇANA VENTILADA AMB ACABAT DE MORTER DE CAL

- 3.1 PARETS ESTRUCTURALS DE FÀBRICA DE MAÓ CERÀMIC TIPUS GERO DE 14CM DE GRUIX, DE DIMENSIONS 29X14X5CM (R 10 N/MM²), COL·LOCAT AMB MORTER DE CIMENT I·4 (M-8 N/MM²) I EL-LABORAT EN OBRA AMB FORMIGONERA DE 16SL.
- 3.2 REMAT DE PARET DE FÀBRICA AMB JUNTA ELÀSTICA DE 2CM DE GRUIX, PER ABSORBER DEFORMACIONS FORJAT.
- 3.3 PANELLS D'AÏLLAMENT TÈRMIC DE POLIESTIRÉ EXTRUÏT (XPS), D'ELEVADA PLANÈTAT I CAPACITAT D'ADAPTACIÓ A ESPECI·JAMENTS, AMB UNA RESISTÈNCIA A COMPRESSIÓ DE 100KPA I AMB UNA CONDUCTIVITAT TÈRMICA DE 0,034 W/M²·C° (GRUIX TOTAL 50MM).
- 3.4 ESTRUCTURA POUTRAFIL DE LA CASA COMERCIAL BEKAERT, PERFIL D'ACER INOXIDABLE DE FINS 7,50M DE LONGITUT, FORMADA PER 4 CABLES TREFILATS DISPOSATS LONGITUDINALMENT I UN D'UNIÓ, DISPOST EN ZIG-ZAG. TOTS ELS PERFILES DISPONDRAN D'UNA CAPA D'IMPRIMACIÓ ANTIOXIDANT, TREBALLATS A TALLER I COL·LOCATS EN OBRA.
- 3.5 PANELL ESTUCANET DE LA CASA COMERCIAL BEKAERT, SUPORT DE L'ACABAT FORMAT PER UNA MALLA DE CABLES D'ACER INOXIDABLE, ENTRE ELS QUALS ES DISPOSA UNA FULLA DE CARTRÓ PERFORAT COM A ENCOPRAT PERDUT.
- 3.6 ACABAT DE LA FAÇANA VENTILADA FORMAT PER DUES CAPES DE MORTER DE CAL DE 20MM DE GRUIX, CONFORMAN UNA PLACA DE MORTER ARMADA AMB ELEVADA RESISTÈNCIA.
- 3.7 PEÇA CERÀMICA AMB GOTERÓ PER A FORMACIÓ DELS REMATS DE CORONACIÓ I ÀMPITS DE LES FINESTRES.



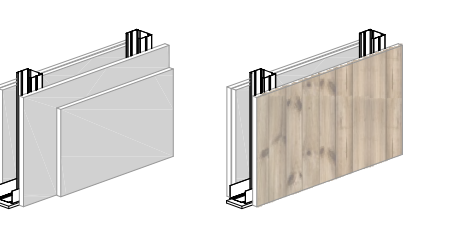
4- TANCAMENTS VIDRIATS

- 4.1 CARPINTERIA D'ALUMINI ANODITZAT DE COLOR GRIS FOSC AMB ACABAMENT DE FUSTA DE BAMBÚ PER A EXTERIORS, AMB INTERRUPCIÓ DEL PONT TÈRMIC, EL-LABORADA AMB PERFILES DE GAMMA ELEVADA, DE QUALITAT I I CLASSE A3 (LINE 85208) SEGONS RESULTATS D'ASSAIG. LES CARPINTERIES CONTINDRAN AIREJADORS.
- 4.2 MECANISME DEL SISTEMA DE PERSIANA, FORMADA PER PERFILES D'ACER INOXIDABLE I DINTELL EMPOTRAT EN FAÇANA VENTILADA.



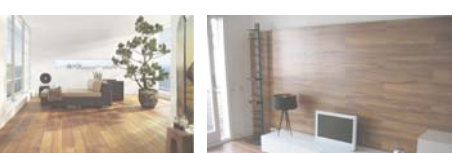
5- ACABATS I TANCAMENTS INTERIORS

- 5.1 FALS SOSTRE DE LA CASA COMERCIAL KNAUF, MODEL CONTUR, FORMAT PER PLAFONS D'ALUMINI 5/10 I 6/10 DE DIMENSIONS 500X500MM AMB PERIFERIA ESTÀNDARD DE 15MM I 24MM, PENJATS MITJANÇANT TENSORS, REGISTRABLES. PERMET OCULTAR EL PAS D'INSTAL·LACIONS, COL·LOCACIÓ ENLLUMENAT I CONFORT ACÚSTIC.
- 5.2 PANELLS KNAUF DE DIMENSIONS: 1,20X3,00M I GRUIX 12,5MM. FIXATS AMB PERIFERIA METÀL·LICA EN U O OMEGA. PERMETRAN CONFORT ACÚSTIC (EVITAR SOROLL AERI), RESISTÈNCIA AL FOC I ACABAT INTERIOR ENGUAIAT O AMB PANELLS DE FUSTA LAMINADA. L'AÏLLAMENT ACÚSTIC SERÀ DISPOST EN L'INTERIOR DE LES PLAQUES KNAUF I SERÀ DE LLANA MINERAL, FORMANT UN PANELL COMPOSITE (GRUIX TOTAL 100MM).



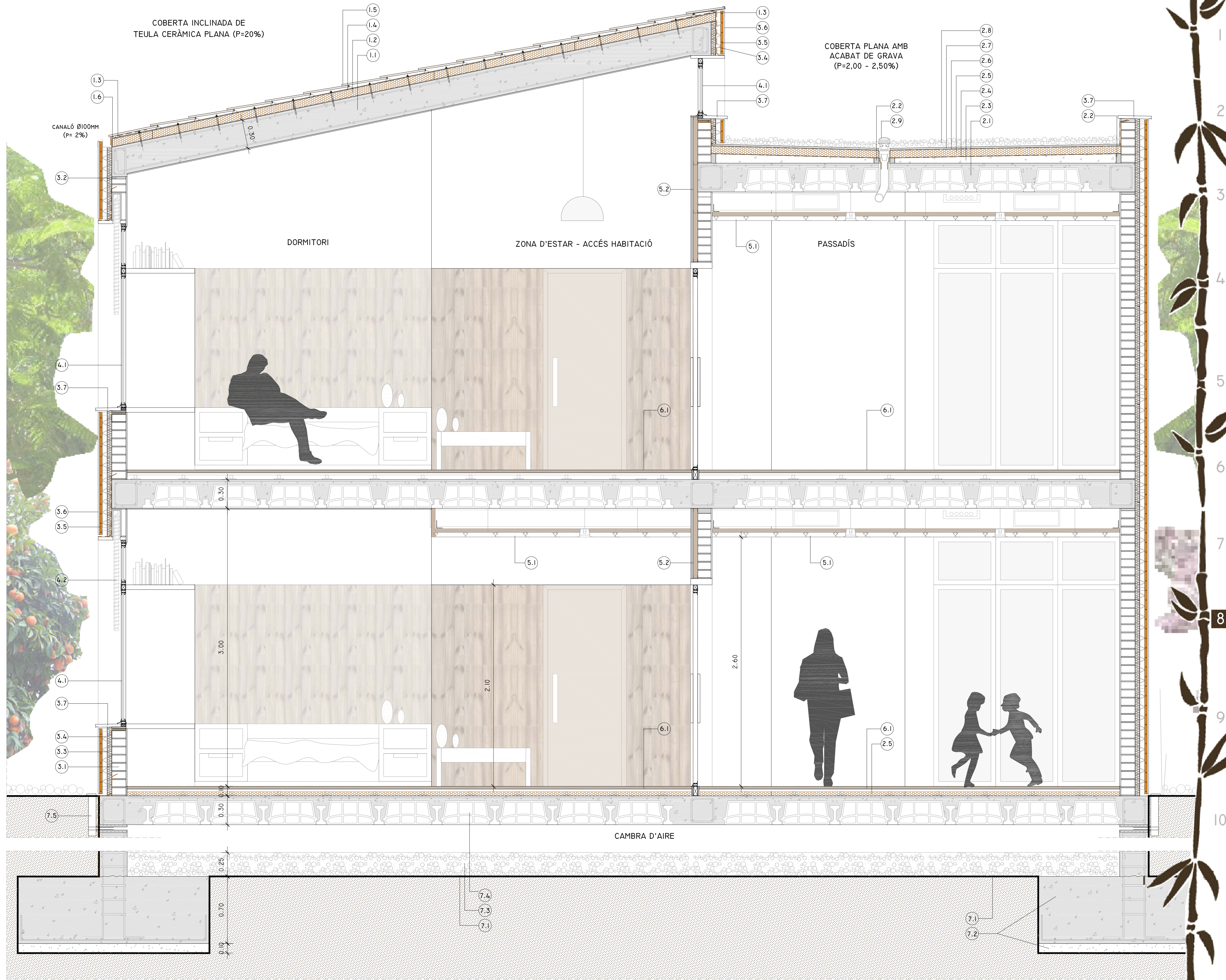
6- PAVIMENTS

- 6.1 TERRA TÈCNIC INTERIOR DE L'HOTEL FORMAT PER PARQUET FLOTANT DE FUSTA DE ROURE, DE 30MM DE GRUIX, AMB ACABAT BRILLANT I FIXAT SOBRE PEUS DE RECOLZAMENT REGULABLES.



7- FONAMENTACIÓ

- 7.1 TERRENY EXISTENT DE LA CAPA B, ADEQUAT I COMPACTAT AL 95% PN.
- 7.2 FONAMENTACIÓ SUPERFICIAL DE SABATES CONTINUES DE DIM. VARIABLE. FORMIGÓ DE NETEJA DE 10CM DE GRUIX.
- 7.3 CAPA DRENANT FORMADA PER ENMACAT DE GRAVES DE 25CM DE GRUIX I CAMBRA D'AIRE DE 1,00M D'ALÇADA.
- 7.4 FORJAT SANITARI FORMAT PER FORJAT UNIDIRECCIONAL DE 30CM DE GRUIX (25+5), AMB BIGUETES PREFABRICADES AUTOPORTANTS, INTEREIX CERÀMIC DE 60CM I NERVI DE 10CM.
- 7.5 SISTEMA DE VENTILACIÓ DE LA CÀMARA D'AIRE DEL FORJAT SANITARI.



LLEGGENDA SECCIÓ CONSTRUCTIVA

