

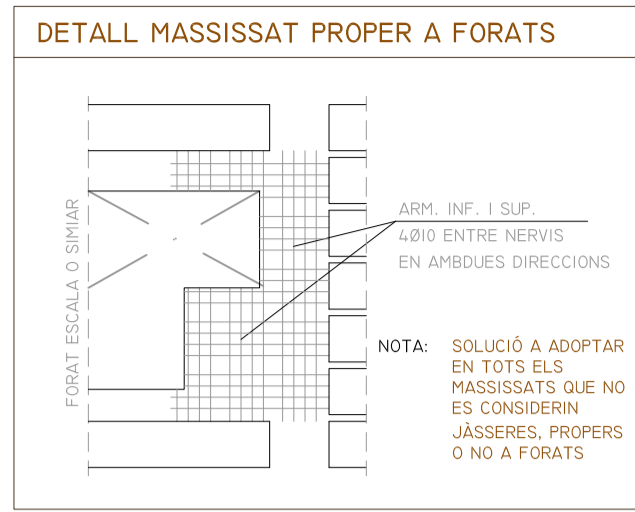
7. ESTRUCTURA

// 7.3 SOSTRE DE PLANTA BAIXA + ÀMBITS COBERTA (Cota +7,20m respecte el riu Ebre)

DETALL SITUACIÓ



SOLAPAMENTS MÍNIMS (ARMAT DE JÀSSERES I FORJATS)																																												
POSICIÓ DE SOLAPAMENT I	POSICIÓ DE SOLAPAMENT II (A COMPRESSIÓ)	IB (< 33%)																																										
<table border="1"> <tr><td>Ø6</td><td>15 CH</td></tr> <tr><td>Ø8</td><td>20 CH</td></tr> <tr><td>Ø10</td><td>25 CH</td></tr> <tr><td>Ø12</td><td>30 CH</td></tr> <tr><td>Ø16</td><td>40 CH</td></tr> <tr><td>Ø20</td><td>60 CH</td></tr> <tr><td>Ø25</td><td>90 CH</td></tr> </table>	Ø6	15 CH	Ø8	20 CH	Ø10	25 CH	Ø12	30 CH	Ø16	40 CH	Ø20	60 CH	Ø25	90 CH	<table border="1"> <tr><td>Ø6</td><td>21 CH</td></tr> <tr><td>Ø8</td><td>29 CH</td></tr> <tr><td>Ø10</td><td>36 CH</td></tr> <tr><td>Ø12</td><td>43 CH</td></tr> <tr><td>Ø16</td><td>57 CH</td></tr> <tr><td>Ø20</td><td>84 CH</td></tr> <tr><td>Ø25</td><td>131 CH</td></tr> </table>	Ø6	21 CH	Ø8	29 CH	Ø10	36 CH	Ø12	43 CH	Ø16	57 CH	Ø20	84 CH	Ø25	131 CH	<table border="1"> <tr><td>Ø6</td><td>36 CH</td></tr> <tr><td>Ø8</td><td>46 CH</td></tr> <tr><td>Ø10</td><td>56 CH</td></tr> <tr><td>Ø12</td><td>65 CH</td></tr> <tr><td>Ø16</td><td>91 CH</td></tr> <tr><td>Ø20</td><td>134 CH</td></tr> <tr><td>Ø25</td><td>210 CH</td></tr> </table>	Ø6	36 CH	Ø8	46 CH	Ø10	56 CH	Ø12	65 CH	Ø16	91 CH	Ø20	134 CH	Ø25	210 CH
Ø6	15 CH																																											
Ø8	20 CH																																											
Ø10	25 CH																																											
Ø12	30 CH																																											
Ø16	40 CH																																											
Ø20	60 CH																																											
Ø25	90 CH																																											
Ø6	21 CH																																											
Ø8	29 CH																																											
Ø10	36 CH																																											
Ø12	43 CH																																											
Ø16	57 CH																																											
Ø20	84 CH																																											
Ø25	131 CH																																											
Ø6	36 CH																																											
Ø8	46 CH																																											
Ø10	56 CH																																											
Ø12	65 CH																																											
Ø16	91 CH																																											
Ø20	134 CH																																											
Ø25	210 CH																																											
<p>I.- EL SOLAPAMENT DE L'ARMAT INFERIOR SEMPRE ES FARÀ COINCIDENT AMB EIXOS DE SUPORTS.</p> <p>II.- EN CAS QUE EL SOLAPAMENT DE L'ARMAT SUPERIOR ES FACI EN EL CENTRE DE LA JÀSSERA.</p> <p>III.- EN CAS QUE EL SOLAPAMENT DE L'ARMAT SUPERIOR ES FACI COINCIDENT AMB EIXOS DE SUPORTS.</p>																																												



CARACTERÍSTIQUES LLOSA

NOTES:

- Tant l'armadura superior com la inferior s'organitzaran en dues capes, una per l'armadura longitudinal i l'altra per la transversal, inclònt-hi, en cadascuna, l'armat bàsic i el de reforç.
- Vegeu els recobriments en el quadre adjunt corresponent.
- L'armadura de la llosa pròpiament dita se situarà per l'exterior de les jàsseres planes embegudes.
- No s'admeten en cap cas les molles electrosoldades.

FÀBRICA DE MAÓ CERÀMIC

CARACTERÍSTIQUES DEL TOTXO

TIPUS DE TOTXO: PERFORAT PRIMERA 20N/MM2

QUALITAT: RESISTÈNCIA:

CARACTERÍSTIQUES DEL MORTER

CIMENT: TIPUS-IV NO S'ADMET 2.50MM

PLÀSTICITAT: SOBREGASA M-10N/MM2

CARACTERÍSTIQUES DE LA FÀBRICA

TIPUS D'APARELL: A TRENCA JUNTS

GRAIX DE LES JUNTES: ICM

RESISTÈNCIA DE LA FÀBRICA: 2.5N/MM2

LONGITUDS D'ANCORATGE	
Ø DE BARRA	LONGITUD (Lb)
6mm	25cm
8mm	30cm
10mm	40cm
12mm	45cm
16mm	55cm
20mm	85cm
25mm	130cm

CARACTERÍSTIQUES I ESPECIFICACIONS DEL FORMIGÓ A UTILITZAR	
FORMIGÓ HA-25/P/20/IIA	ACER B-500-S
TIPUS DE CIMENT: CEM I, CLASSE 42.5	TIPUS D'ACER: B-500 500 MPa NORMAL
CLASSE: ARIE: RELACIÓ D'ID: MÀXIMAT 0.50/12	TIPUS D'ACER: LÍMIT ELÀSTIC CONTROL DE L'ACER
DOSIFICACIÓ M ³	RECOBRIMENTS
CIMENT: 300 KP	50MM
GRAVA: QUANTITATS ORIENTATIVES 1235 KP	35MM-CARA SUPERIOR
SORRA: MODUL GRANAL: 5.20	50MM-CARA INFERIOR I TESTERS
AGUA: 150 L	
RELACIÓ A/C: 0.5	
ADITIU: CONSULTAR D.F.	
DOCILITAT: PLÀSTICA (VEURE PLECS COND)	
CONSISTÈNCIA: PLÀSTICA (VEURE PLECS COND)	
ASSENTAMENT EN EL CON D'ABRAMS: 2 - 6 CM	
RESISTÈNCIA CARACTERÍSTICA: 15 MPa	
ALS 7 DIES: 25 MPa	
ALS 28 DIES: 25 MPa	

JUSTIFICACIÓ SOLUCIÓ ADOPTADA

ESTRUCTURA HORIZONTAL

EL SOSTRE DE PLANTA BAIXA ESTÀ RESOLT AMB UN FORJAT UNIDIRECCIONAL FORMAT PER BIGUETES PREFABRICADES SEMIRESISTENTS, INTEREIX DE 0,60M I NERVI DE 10CM EN ALGUNS PUNTS EN QUE LA LLUM DEL FORJAT ÉS MÉS GRAN, ES REFORÇA A PARTIR DE LA DISPOSICIÓ D'UN NERVI DE REPARTIMENT, PER UNIFORMAR LES SOL-LICITACIONS.

PER SOLUCIONAR ELS INCREMENTS PUNTUALS DE CÀRREGA ES DISPOSEN JÀSSERES DE REPARTIMENT, EMBEGUDES DINS EL PROPI FORJAT.

ES DISPOSARÀ D'UNA MALLA ELECTROSOLDADA EN LA CAPA DE COMPRESSIÓ DE TOT EL FORJAT, FORMADA AMB UNA PARRILLA DE DIÀMETRE 5MM DE 20x20CM.

TANMATEIX, EN ELS EXTREMS DEL MÓDUL HABITACIONAL S'HA CREGUT CONVENIENT REALITZAR UNA LLOSA MASSISSA DE F.A. DE 30CM DE CANTELL, DEGUT A LES SOBRECÀRREGUES CONSIDERADES (ZONA JACUTZZI) I A LA LLUM DELS VOLADISSOS QUE ES PODEN OBSERVAR.

EN LES TERRASSES EXTERIORS DE LES HABITACIONS, ES REALITZARÀ UNA LLOSA MASSISSA DE FORMIGÓ ARMAT DE 20CM DE GRUIX I ARMADA SUPERIORMENT - INFERIORMENT. PER PODER REALITZAR EL DESNIVELL NECESSARI PER A LES PENDENTS DE LA COBERTA PLANA TRANSITABLE, ES FARÀ UN CANVI DE NIVELL (VEURE DETALL SECCIÓ A).

CAL AFEGIR QUE TOTA L'ESTRUCTURA ESTARÀ RESOLTA AMB FORMIGÓ ARMAT AMB UNA RESISTÈNCIA DE 25N/MM², LA QUAL ÉS LA MÍNIMA ACONSELLADA PER LA EHE, PER AL TIPUS D'AMBIENT QUE S'EXPOSA.

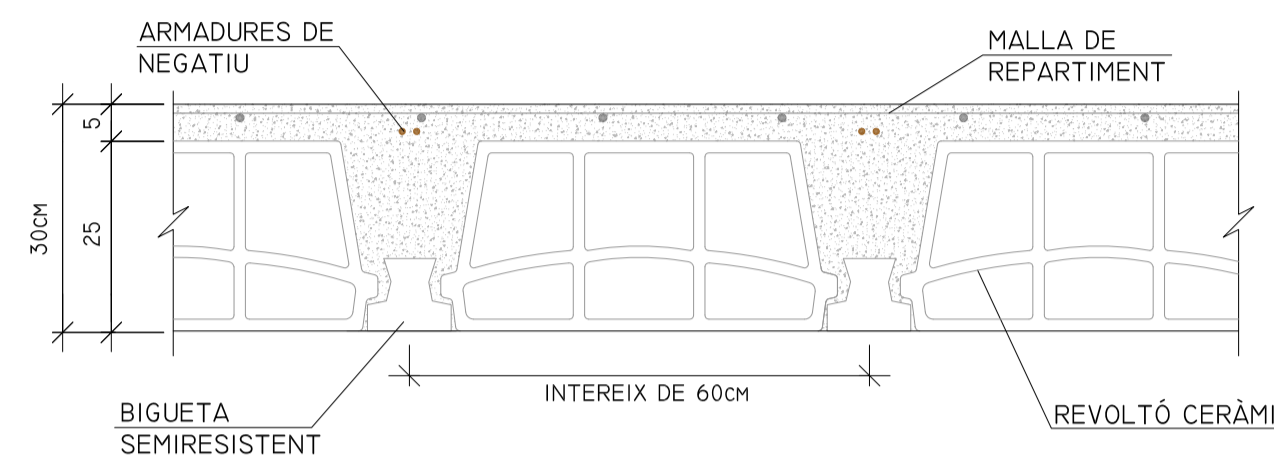
ESTRUCTURA VERTICAL

CONFORMADA AMB MURS DE FÀBRICA DE MAÓ PERFORAT DE 15CM DE GRUIX, I EN ALGUNS PUNTS PILARS DE FÀBRICA, PER A RECOLZAMENT DE COBERTES PLANES O PÈRGOLAS DE F.A. AMB INTEREIX BUIT.

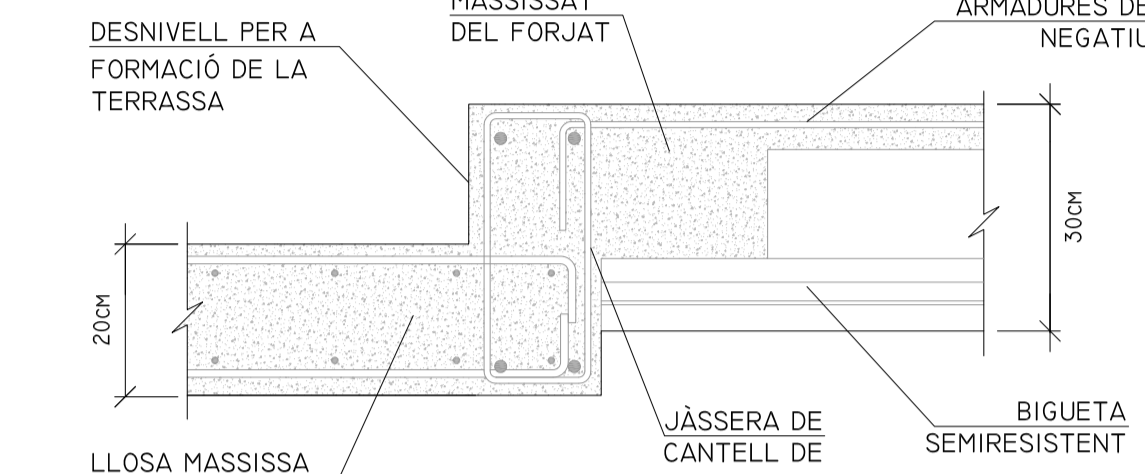
TOTS ELS DIMENSIONATS PER A SUPORTAR TANT LES CÀRREGUES VERTICALS DEGUTES AL PES PROPÍ I LES SOBRECÀRREGUES DE L'HOTEL, AIXÍ COM PER LES ACCIONS HORIZONTALS ORIGINADES PER L'ACTUACIÓ DEL VENT O DE POCOS PROBABLES MOVIMENTS SÍSMICS.

CAL COMENTAR QUE EL REPARTIMENT DE CADA TIPUS DE CÀRREGA ES REALITZA DE FORMA MOLT DIFERENT, LES CÀRREGUES VERTICALS ES DISTRIBUEIXEN EN FUNCIÓ DE LA POSICIÓ EN PLANTA DE L'ELEMENT, MENTRE QUE LES CÀRREGUES HORIZONTALS HO FAN RESPECTE A LA RIGIDESA A FLEXIÓ DEL PARAMENT.

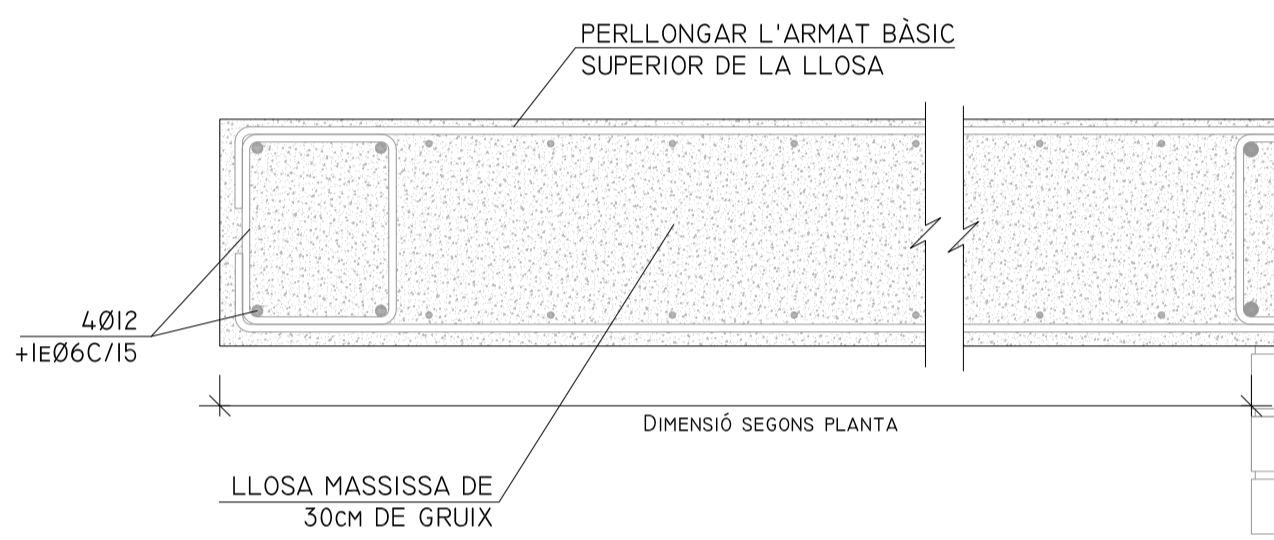
D1 - DETALL FORJAT UNIDIRECCIONAL E I/10



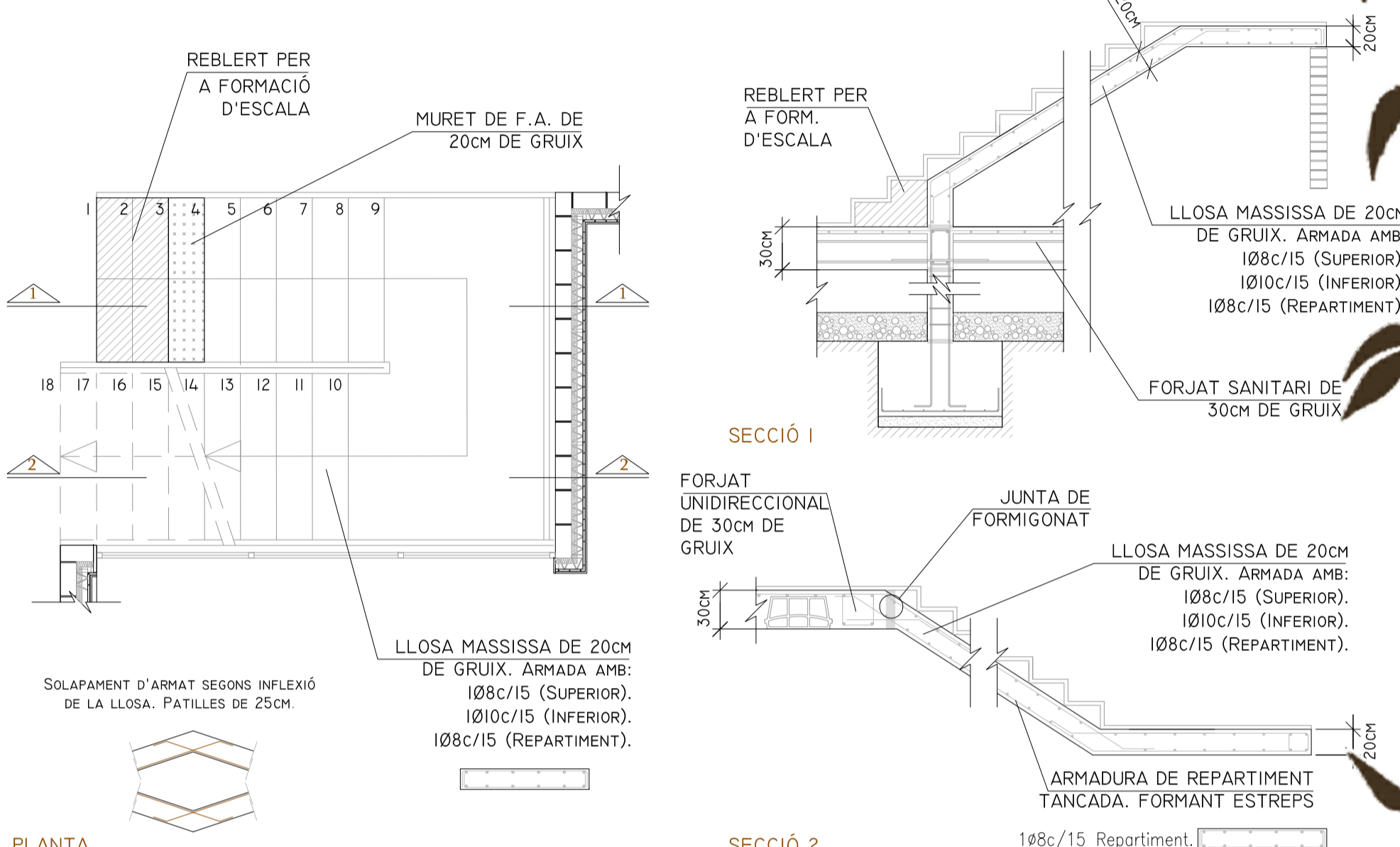
D2 - DETALL CANVI DE NIVELL (SECCIÓ A) E I/10



D3 - DETALL TROBAMENT FORJAT AMB LLOSA MASSISSA E I/10



D4 - DETALL ESCALA INTERIOR DE COMUNICACIÓ VERTICAL (TRAM P.B - P.PRIMERA) E I/50



ZONA : INTERIOR HOTEL (ÀMBITS PÚBLICS: SALETES, PASSADÍS, BAR,...)

CARACTERÍSTIQUES	ESTAT DE CÀRREGUES
TIPUS DE FORJAT: UNIDIRECCIONAL	PES PROPÍ= 3.50 kN/m ²
TIPUS DE BIGUETA: SEMIRESISTENT	G (CÀRREGUES PERMANENTS)= 0.40 kN/m ²
REVOLTONS: CERÀMICS	Q (SOBRECÀRREGA D'ÚS, CI)= 3.00 kN/m ²
CANTELL: 30 CM (25+5)	SOBRECÀRREGA DE NEU= 0.00 kN/m ²
INTEREIX: 60 CM (10+50)	TOTAL= 6.90 kN/m²

ZONA : INTERIOR HOTEL (ZONES HÚMIDES: CUINA, LAVANDERIA, LOCALS TEC.)

CARACTERÍSTIQUES	ESTAT DE CÀRREGUES
TIPUS DE FORJAT: UNIDIRECCIONAL	PES PROPÍ= 3.50 kN/m ²
TIPUS DE BIGUETA: SEMIRESISTENT	G (CÀRREGUES PERMANENTS)= 0.80 kN/m ²
REVOLTONS: CERÀMICS	Q (SOBRECÀRREGA D'ÚS, CI)= 3.00 kN/m ²
CANTELL: 30 CM (25+5)	SOBRECÀRREGA DE NEU= 0.00 kN/m ²
INTEREIX: 60 CM (10+50)	TOTAL= 7.30 kN/m²

ZONA : INTERIOR HOTEL (ÀMBIT HABITACIONS)

CARACTERÍSTIQUES	ESTAT DE CÀRREGUES
TIPUS DE FORJAT: UNIDIRECCIONAL	PES PROPÍ= 3.50 kN/m ²
TIPUS DE BIGUETA: SEMIRESISTENT	G (CÀRREGUES PERMANENTS)= 0.40 kN/m ²
REVOLTONS: CERÀMICS	Q (SOBRECÀRREGA D'ÚS, AI)= 2.00 kN/m ²
CANTELL: 30 CM (25+5)	SOBRECÀRREGA DE NEU= 0.00 kN/m ²
INTEREIX: 60 CM (10+50)	TOTAL= 5.90 kN/m²

ZONA : EXTERIOR HOTEL (TERRASSA HABITACIONS)

CARACTERÍSTIQUES	ESTAT DE CÀRREGUES
TIPUS DE FORJAT: LLOSA MASSISSA	PES PROPÍ= 4.00 kN/m ²
CANTELL: 20 CM	G (CÀRREGUES PERMANENTS)= 2.50 kN/m ²
	Q (SOBRECÀRREGA D'ÚS, FI)= 1.00 kN/m ²
	SOBRECÀRREGA DE NEU= 0.40 kN/m ²
	TOTAL= 7.90 kN/m²

NOTA: PER A LA LLOSA DE LES ESCALES ES CONSIDERARÀ EL MATEIX ESTAT DE CÀRREGUES QUE EN ELS ÀMBITS D'ELEVADA CONCURRÈNCIA.

ZONA : EXTERIOR HOTEL (COBERTA PLANA AMB ACABAT DE GRAVA)

CARACTERÍSTIQUES	ESTAT DE CÀRREGUES
TIPUS DE FORJAT: UNIDIRECCIONAL	PES PROPÍ= 3.50 kN/m ²
TIPUS DE BIGUETA: SEMIRESISTENT	G (CÀRREGUES PERMANENTS)= 2.50 kN/m ²
REVOLTONS: CERÀMICS	Q (SOBRECÀRREGA D'ÚS, GI)= 1.00 kN/m ²
CANTELL: 30 CM (25+5)	SOBRECÀRREGA DE NEU= 0.40 kN/m ²
INTEREIX: 60 CM (10+50)	TOTAL= 7.40 kN/m²

