

De l'edifici original en conservarem l'estructura, s'afegiran forjats, pilars i la façana que es portaran.

Demolirem els paraments verticals ja que es farà una nova distribució del cantó-quadre o panells sandwich, de més fàcil execució, menys pes i permet posar alliments acústics i tèrmics al seu interior.

En quant a les circulacions verticals, les antigues escales s'eliminaran ja que no complien els requisits de protecció contra incendis i s'instal·laran noves escales i el pas d'entrada i sortida de l'edifici.

Es mantindran els forjats dels ascensors existents i s'aportaran un dels pals de ventilació per una de les noves escales. S'hauran de fer forjats i també s'aportaran els pals d'entrada i sortida de l'edifici.

Es reforçarà l'estructura existent a la zona on sigui convenient.

La nova estructura de altes altes es construirà sobre els pilars de l'edifici. Serà modelada i de forjat col·laborant ja que es basa en la màxima col·laboració amb el sòl i el pes. L'aplicació de les altes altes es fa per garantir de les terrosses i les vistes i l'aportant que l'estructura està sotredimensionada, ja que estan patint de pilars de formigó armat de 60 cm per 60 pises amb llums molt petites.

Sembla que la planta soterrani, aquesta es farà amb pilars i murs de formigó de formigó armat i llosa massissa.

Entre les estructures noves que reconstruïm davant d'un sistema independentment a l'edifici, s'hi deixarà un espai calculat més endavant per el seu lliure moviment.

LEGENDA

- Senderroca
- Es morné
- Eixos de l'estructura
- Estructura nova
- Forjat col·laborant
- Llosa massissa
- Reforç

Reforç en bigues de formigó armat millorant col·laboració en para la de pilars en U o C formigó per soldadura

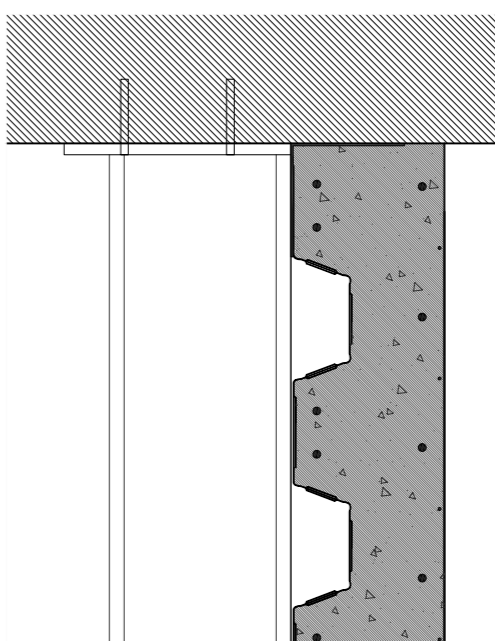
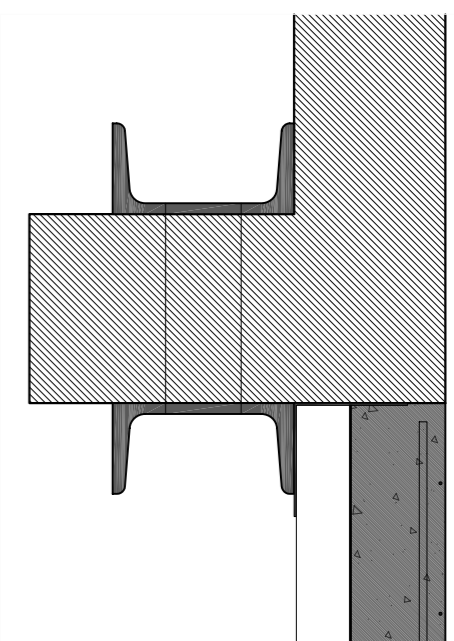
Si bé existien altres tècniques de reforç (formigó preformat, resines sintètiques...) el reforç amb acer de les bigues i dels llosos de formigó armat ofereix la flexibilitat i facilitat d'execució. La col·locació de perfils a una biga de formigó armat en paral·lel permet el reforç i es pot aplicar per l'anchatge dels pilars o per reconstruir el forjat col·laborant en cas de voler cobrir un forjat.

A més no afecta la altura lliure entre forjats.

S'utilitzarà per reforçar les jàsseres quan a aquestes se'ls sol·licitin esforços diferents als originals de la apertura o l'anchament de forats en els murs o forjats originals.

Fiacle d'una biga en un mur o jàssera existent millorant xapa frontal amb clavalls:

S'utilitzarà per cobrir els forats en el forjat existent com el de les antigues escales o pals de ventilació.



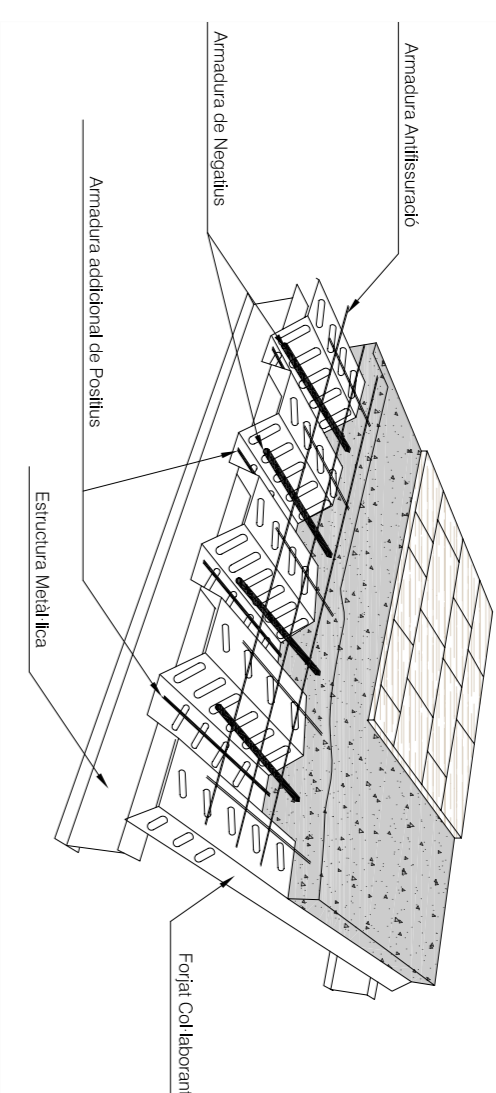
FORJAT COL·LABORANT

Utilitzarem llosa col·laborant com a forjat per tapar forats en l'edifici original i per les ampliacions a cobrir el pont.

Aquest forjat es caracteritza per:

- Estructura perdut. Optimització en la seva realització
- Disminució del cantó útil de forjat, amb la consegüent reducció del pes a suportar.

Això és molt adequat actuant a un edifici ja construït.



ID	NÚMERS DE FORJATS COL·LABORANT									
	10	12	14	16	18	20	22	24	26	28
1	1200	1100	1000	900	800	700	600	500	400	300
2	1200	1100	1000	900	800	700	600	500	400	300
3	1200	1100	1000	900	800	700	600	500	400	300
4	1200	1100	1000	900	800	700	600	500	400	300
5	1200	1100	1000	900	800	700	600	500	400	300
6	1200	1100	1000	900	800	700	600	500	400	300
7	1200	1100	1000	900	800	700	600	500	400	300
8	1200	1100	1000	900	800	700	600	500	400	300
9	1200	1100	1000	900	800	700	600	500	400	300
10	1200	1100	1000	900	800	700	600	500	400	300

ID	NÚMERS DE FORJATS COL·LABORANT									
	10	12	14	16	18	20	22	24	26	28
1	1200	1100	1000	900	800	700	600	500	400	300
2	1200	1100	1000	900	800	700	600	500	400	300
3	1200	1100	1000	900	800	700	600	500	400	300
4	1200	1100	1000	900	800	700	600	500	400	300
5	1200	1100	1000	900	800	700	600	500	400	300
6	1200	1100	1000	900	800	700	600	500	400	300
7	1200	1100	1000	900	800	700	600	500	400	300
8	1200	1100	1000	900	800	700	600	500	400	300
9	1200	1100	1000	900	800	700	600	500	400	300
10	1200	1100	1000	900	800	700	600	500	400	300

Se'ns de 20 cm de gruix a tot arreu excepte en el punt que es indica de les edificacions que serà de 10 cm. Allà ens interessa un gruix més visualment i també pel pes (que pren importància sobretot en cas de sistemes) i ens admira la càrrega que hi hem.

Taula de seccions de muntadors de magatzems (muntadors d'altres sistemes)	
CANTÓ (cm)	ANÀLISIS REACTIUS
10	0,12
12	0,14
14	0,16
16	0,20
18	0,28
20	0,38

ID	NÚMERS DE FORJATS COL·LABORANT									
	10	12	14	16	18	20	22	24	26	28
1	1200	1100	1000	900	800	700	600	500	400	300
2	1200	1100	1000	900	800	700	600	500	400	300
3	1200	1100	1000	900	800	700	600	500	400	300
4	1200	1100	1000	900	800	700	600	500	400	300
5	1200	1100	1000	900	800	700	600	500	400	300
6	1200	1100	1000	900	800	700	600	500	400	300
7	1200	1100	1000	900	800	700	600	500	400	300
8	1200	1100	1000	900	800	700	600	500	400	300
9	1200	1100	1000	900	800	700	600	500	400	300
10	1200	1100	1000	900	800	700	600	500	400	300

