

d.s5 e: 1/10

ESPECIFICACIONS TÈCNiques

estructura\_e

- e-1\_Forjat col·laborant
  - e-1.1 perfil HT-75
  - e-1.2 armadura antiseguració
  - e-1.3 armadura de negatiu
  - e-1.4 armadura addicional
- e-2\_Remat angular de vora de forjat.
- e-3\_Perfil IPN-300.
- e-4\_Perfil circular de 220 mm de diàmetre.
- e-5\_Arriostament amb L de 50 mm.
- e-6\_Llosa massissa de formigó armat de 30 cm.
- e-7\_Pilar d'acer quadrat de 25 x 25 cm.
- e-8\_Junta sísmica WABO Weather Seam estanca.
- e-9\_Forjat preexistent de formigó armat de 20cm.
- e-10\_Solera de formigó armat.
- e-11\_Pilar de 40 x 40 cm de formigó armat.
- e-12\_Pilar circular d'acer de 25 cm de diàmetre.

coberta\_c

- c-1\_Panell sandwich poliuretà de 4cm d'espessor de color negre (Wallroot).
- c-2\_Tapajunts panell sandwich.
- c-3\_Remat frontal amb goteró (Wallroot) d'acer galvanitzat prelacat negre.
- c-4\_Subestructura de perfils L d'acer atornillats.
- c-5\_Aïllament de poliestirè extruït.
- c-6\_Perfil L de 50mm
- c-7\_Remat de la coberta amb perfil plegat d'acer inoxidable guiat per sobre el muret perimetral (3mm).
- c-8\_Protecció de grava
- c-9\_Làmina impermeable de cautxú butílic.
- c-10\_Làmina geotèxtil
- c-11\_Formació de pendents amb formigó cel·lular.
- c-12\_Bonera de PVC no sífònica amb morrió estèric
- c-13\_Barrera de vapor

façana\_f

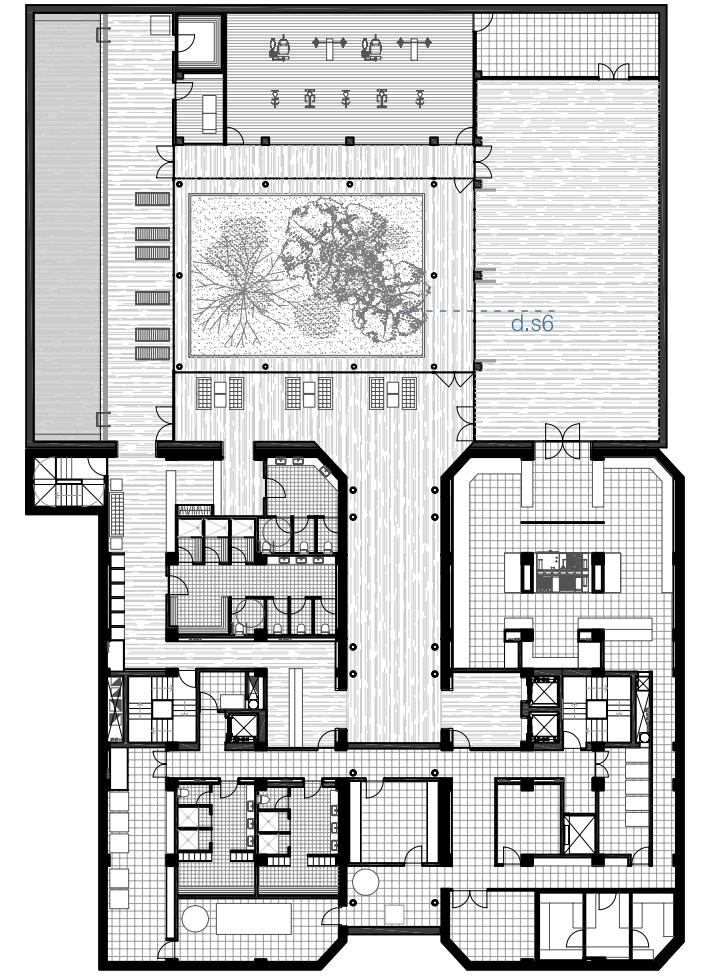
- f-1\_Panell rígid d'aïllament tèrmic de poliestirè extruït embolcallat amb planxa d'acer inoxidable negre.
- f-2\_Premarc d'acer.
- f-3\_Fusteria fixa amb ruptura de pont tèrmic.
- f-4\_Porta corredissa sistema Technal Opale.
- f-5\_Xapa d'acer lacat negre.
- f-6\_Porta doble batent (Technal PG)
- f-7\_Remat lateral d'acer galvanitzat prelacat negre.
- f-8\_Paret de la façana preexistent de mamposteria que es netejarà i pintarà.
- f-9\_Pletina d'acer, dintell de l'obertura de la façana.
- f-10\_Marc de fusta.
- f-11\_Anclatge de la subestructura a l'estructura principal.
- f-12\_Subestructura de perfils quadrats d'acer de 50x50 mm.
- f-13\_Pletines d'acer galvanitzat d'amplada variable (50 o 100 mm) prelacat negre
- f-14\_Cortina per enfosquir i per tamisar (Velux duo).
- f-15\_Perfil L d'acer
- f-16\_Porta plegable (Solarlux glas-falhwand sl 60)

barana\_b

- b-1\_Perfil de 50x150 mm d'acer prelacat negre soldat al muntant.
- b-2\_Montant de 50x50 mm d'acer prelacat negre anclat a la llosa.
- b-3\_Perfil de 50x100 mm d'acer prelacat negre soldat al muntant.
- b-4\_Pletines d'acer galvanitzat d'amplada variable (50 o 100 mm) prelacat negre anclades als perfils horitzontals(traversers).
- b-5\_Tub circular d'acer inoxidable prelacat en negre soldat a uns muntants d'1cm de diàmetre i anclats a la barana preexistent.

acabats i revestiments\_a

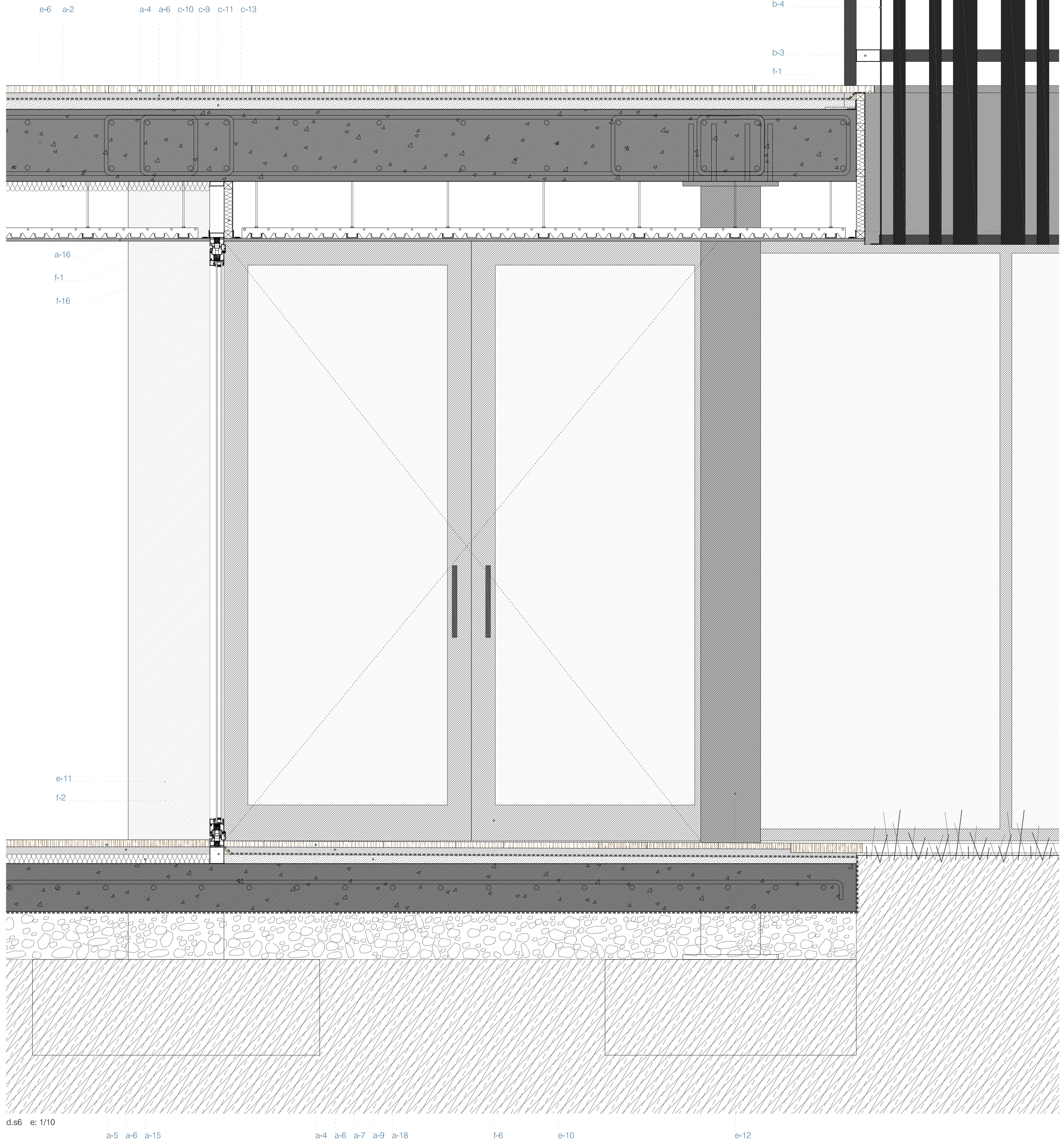
- a-1\_Fals sostre suspès de plaques de cartró-guix contínues.
- a-2\_Aïllant tèrmic i acústic de poliestirè expandit.
- a-3\_Moqueta
- a-4\_Paviment de peces de diferents tamanyes de pedra granítica (beix/gris) sense polir.
- a-5\_Paviment de peces de diferents tamanyes de pedra granítica (beix/gris) polides.
- a-6\_Morter d'agarre de ciment.
- a-7\_Làmina impermeable de cautxú butílic.
- a-8\_Perfil tapajunts del fals sostre.
- a-9\_Formació de pendents de formigó cel·lular.
- a-10\_Junta sísmica del paviment
- a-11\_Paviment flotant exterior de peces de diferents tamanyes de pedra granítica (beix/gris) sense polir.
- a-12\_Paviment flotant interior de peces de diferents tamanyes de pedra granítica (beix/gris) polides.
- a-13\_Paviment preexistent de la terrassa de peces ceràmiques formant pendent.
- a-14\_Parament vertical de plaques de cartró-guix i subestructura metàl·lica (sistema Pladur)
- a-15\_Aïllant de poliestirè extruït
- a-16\_Fals sostre continu de plaques fonoabsorbents (Pladur T-47)
- a-17\_Parquet de fusta
- a-18\_Barrera de vapor



El pati situat en planta -1 proporciona llum als espais de la piscina, gimnàs i sala polivalent.

L'estructura és de formigó armat en la seva majoria, amb llosa massissa, excepte els pilars que envolten el pati, que són circulars d'acer. Els pilars circulars rodejant el pati, igual que les circulacions, amb el seu jardí, volen fer referències als patis de les estances de la catedral.

La barana serà d'acer amb les mateixes lames que la planta coberta.



d.s6 e: 1/10