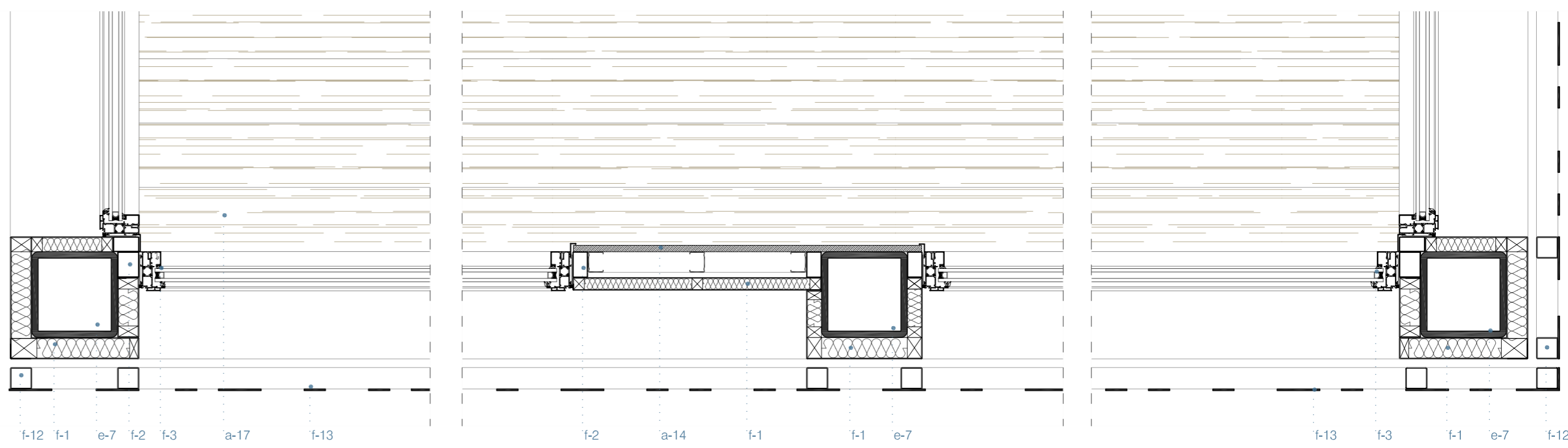
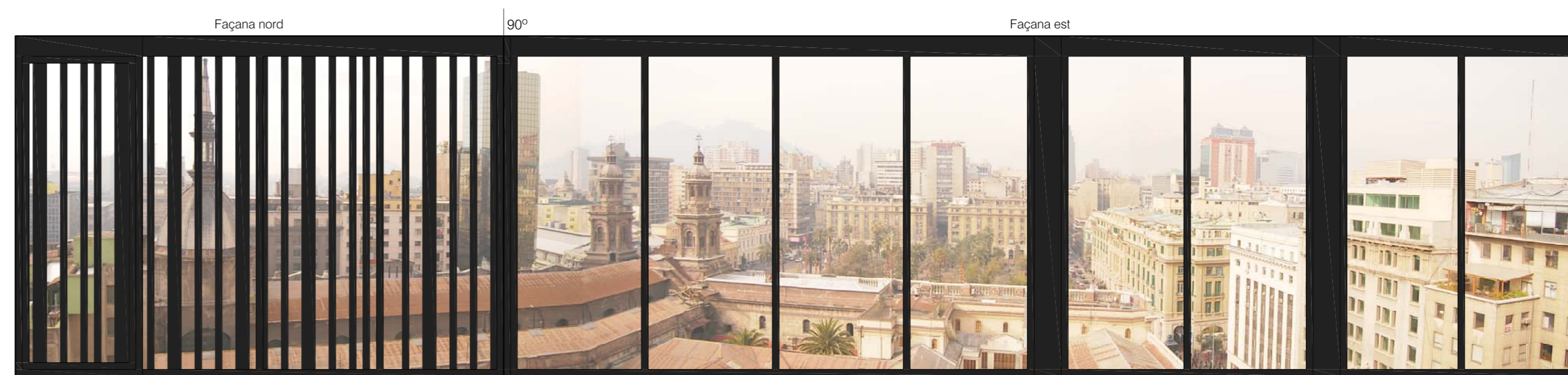
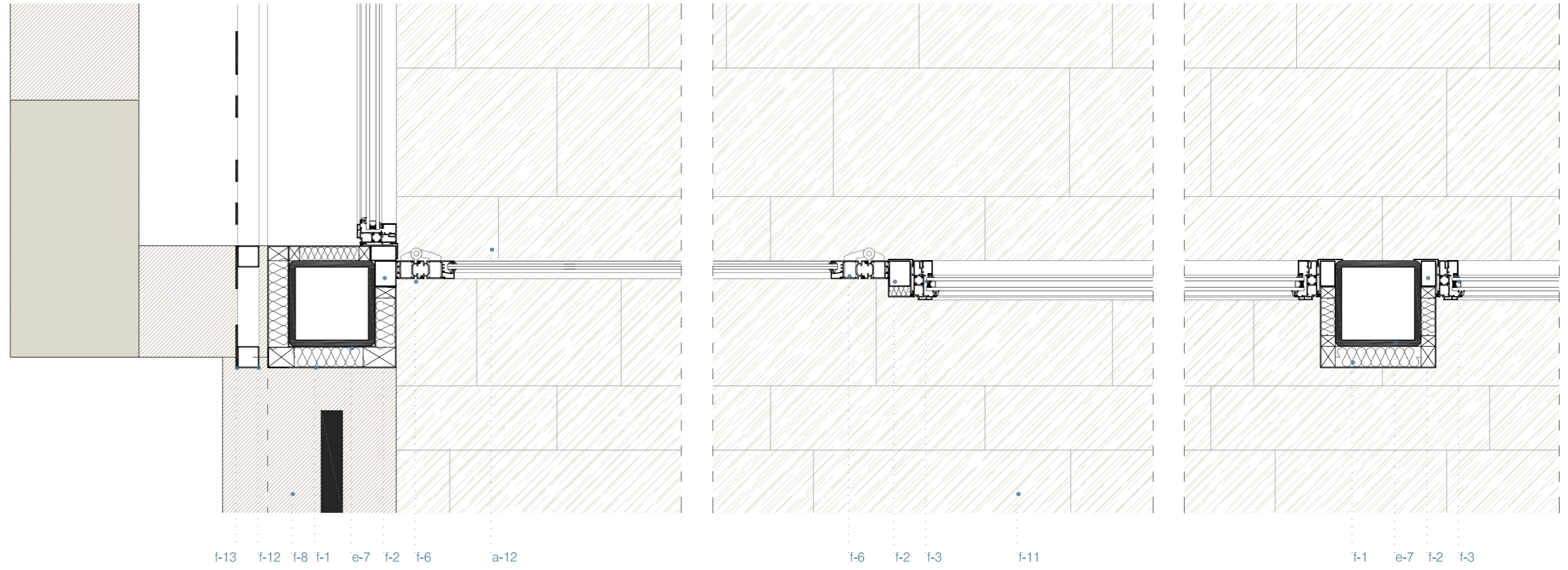


d.s3 e: 1/10

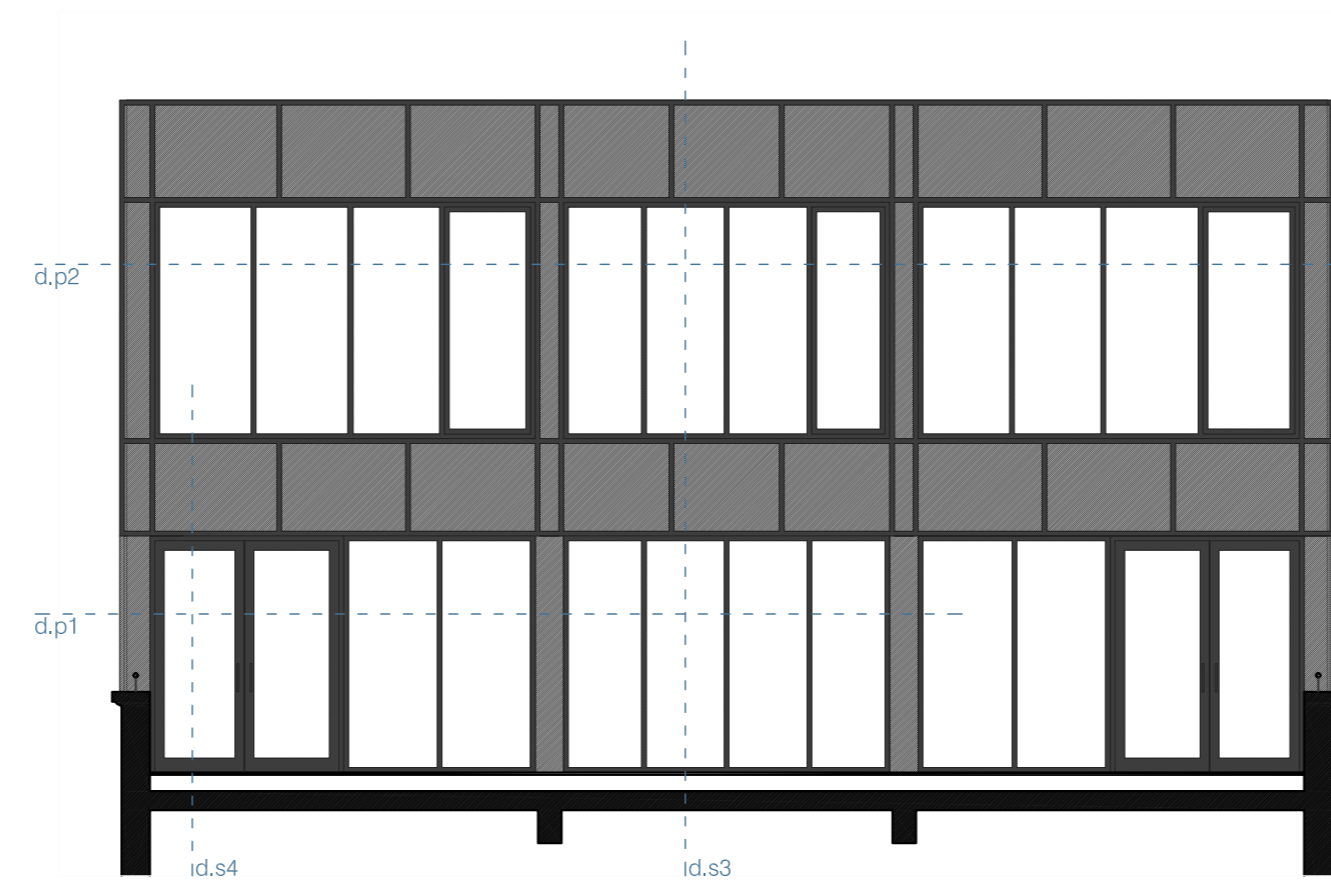
d.p2 e: 1/10



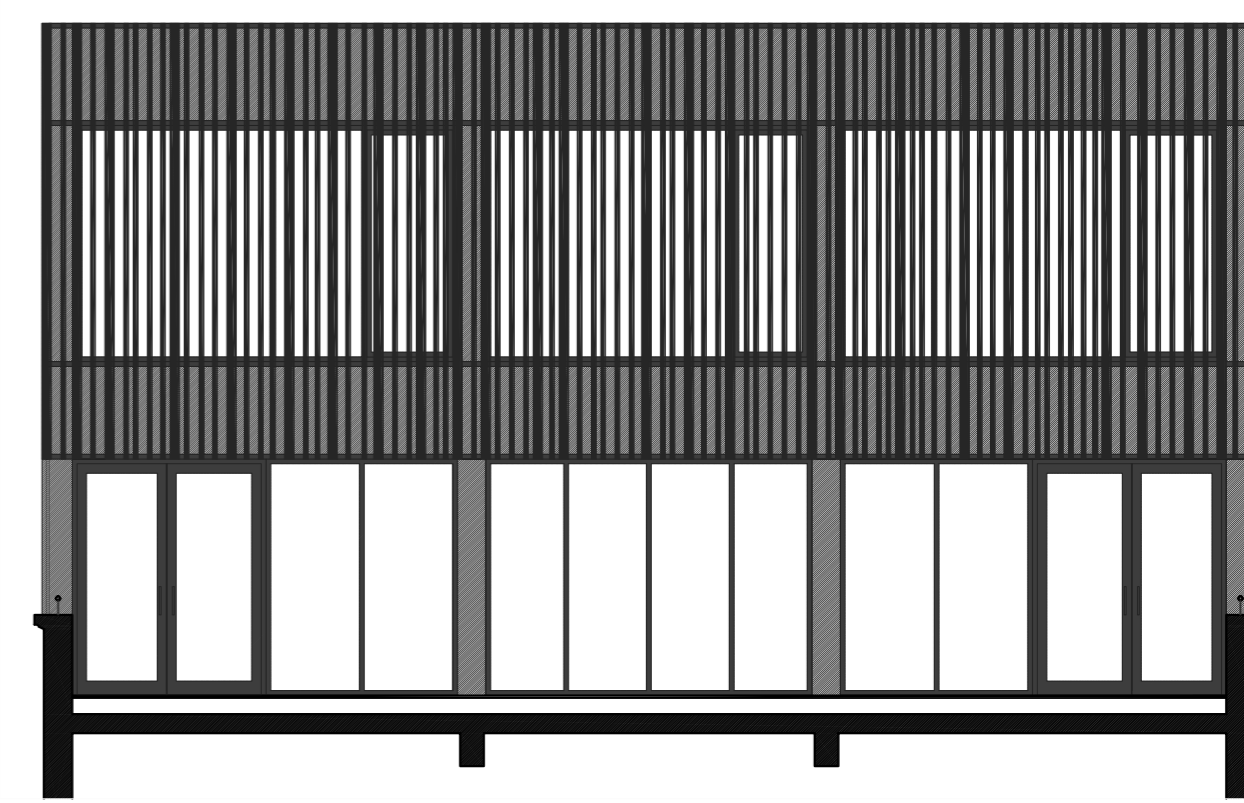
d.p1 e: 1/10



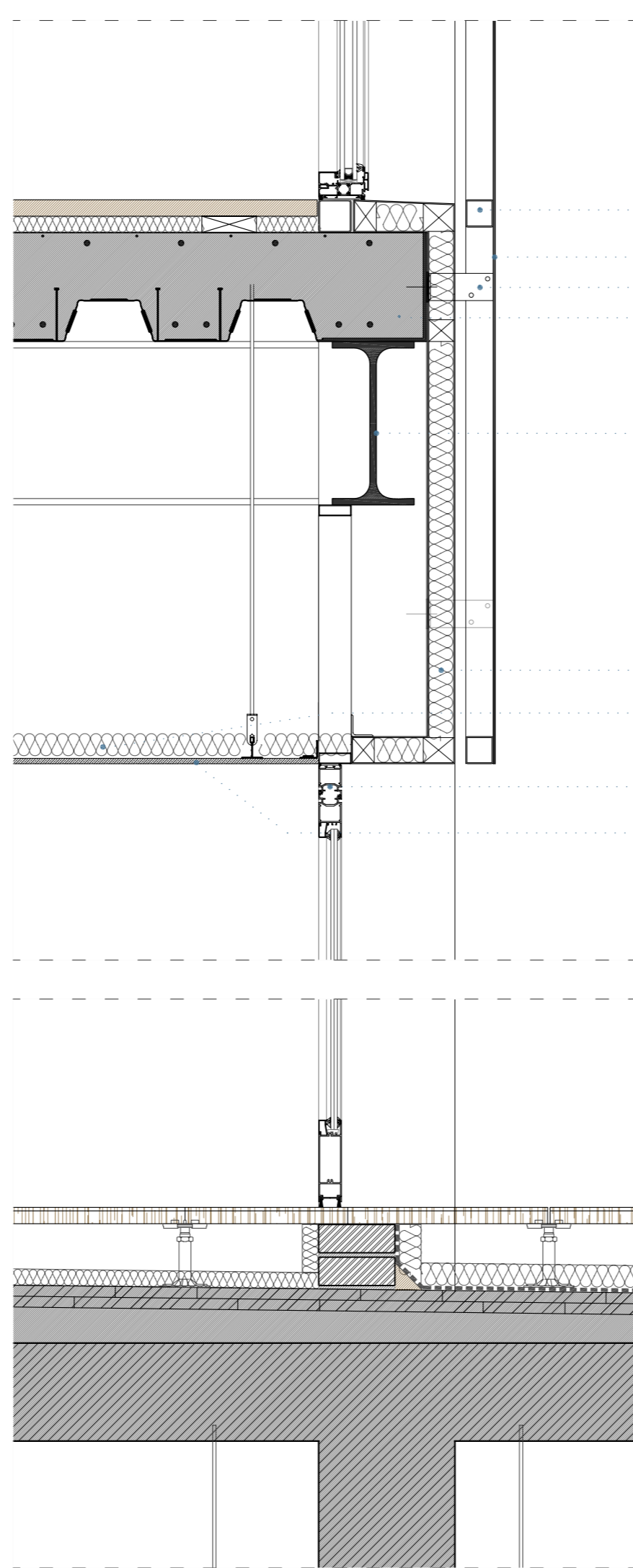
Vistes des de la sala d'estar de la suite de la planta alta



Façana cap a la terrassa: Subestructura



Façana cap a la terrassa: Amb les lames



d.s4 e: 1/10

A les cobertes s'hi projecten dos plantes més. Les primeres obertes cap a les terrasses seran públiques i tindran bar i sales per fer-hi esdeveniments privat i estaran connectades entre elles. La planta més alta, en edifici que fa mitjera, on hi tenim les circulacions verticals del servei, s'hi situaran les màquines de les instal·lacions; i en edifici de les 4 façanes lliures hi tindrem dues suites.

La idea global dels nous volums a coberta és, com tota la resta de nova construcció, diferenciar-se de lo antic. L'estructura serà d'acer, que proporciona una gran resistència amb menys volum i pes (comparant-lo amb el formigó armat), i els forjats de llosa col·laborant que també permet reduir els gruixos del forjat i proporciona facilitats i rapidesa en la construcció al ser d'encofrat perdut.

Les façanes seran d'acer i vidre, i segons la seva orientació i us tindran un acabat o un altre. Totes tenen la mateixa base, vidriades amb un espejament proporcional i la cobertura del cap de forjat + fals sostre amb uns panells sandwich embolcallats de xapa.

Les façanes interiors, encarades entre si, on també hi tenim el coronament central de edifici, estaran cobertes per unes lames que les uniformitzaran per accentuar aquest coronament de lo antic i dissimular el xoc amb la forma i decoracions d'aquest i el seu darrere.

Les façanes que donen a les terrasses, seran vidriades i amb portes cap a aquestes en la planta baixa, i amb lames en la planta alta, proporcionant intimitat a les habitacions i revestiment amb ventilació a les sales de màquines.

I a la façana est, única ja que només la té un dels edificis, posarem lames al pis de baix que té les obertures i vistes dirigides cap a les terrasses, i deixarem vidriada (però amb cortines per tancar i enfosquir) les suites a planta alta aprofitant que tenen una vista de luxe que cap altre lloc de edifici té, ja que en aquest pis es supera l'alçada del Palacio Arzobispal i hi tenim vistes a est cap a la Plaza de Armas i els Andes, i a més a més té molta intimitat perquè quasi no es percep des d'enlloc a causa de que els carrers són massa estrets i els edificis propers són més baixos o d'oficines.

b-05