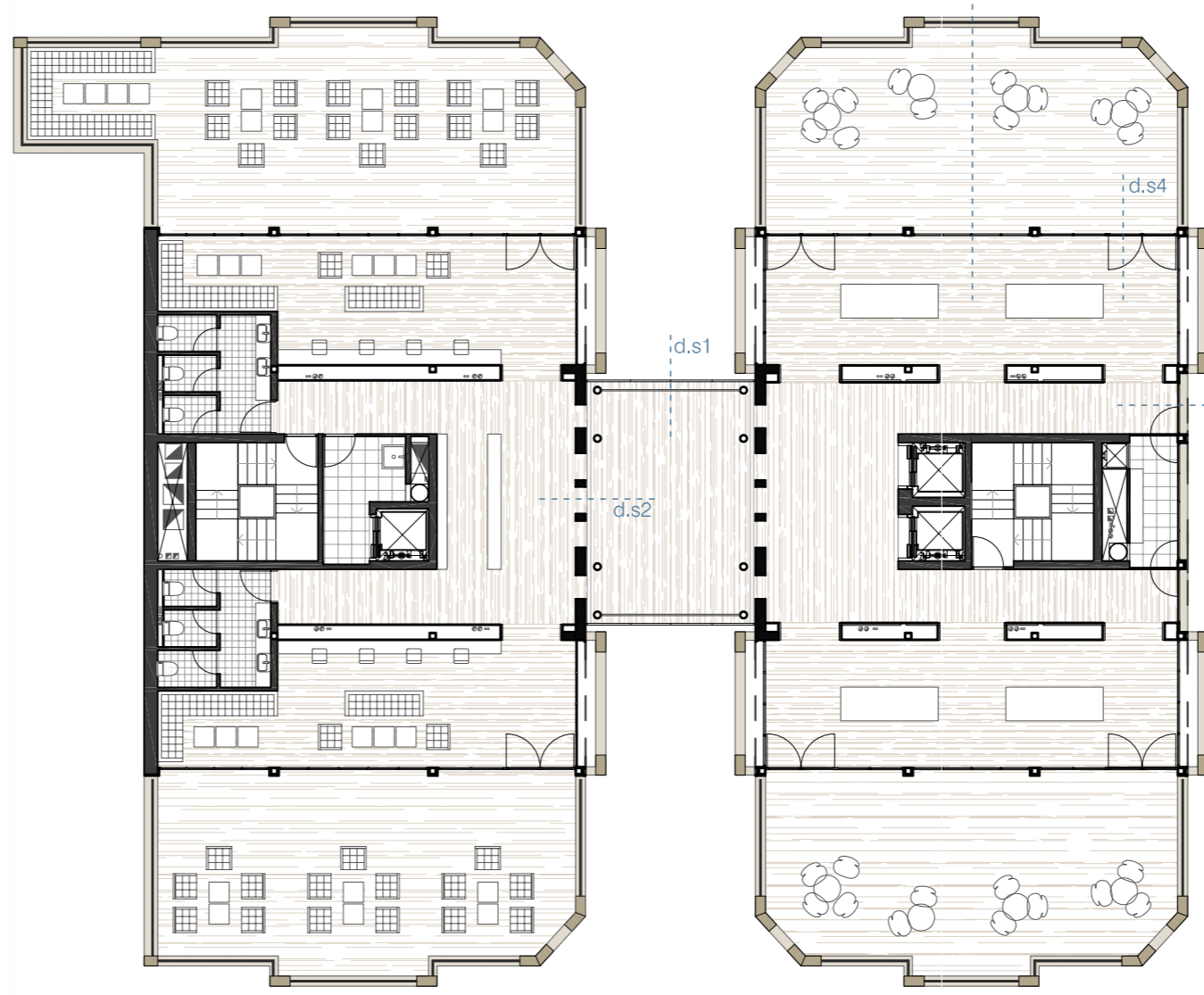


d.planta e: 1/5



La unió del dos edificis es fa a través d'un edifici pont.

La seva estructura serà d'acer i els forjats de llosa col·laborant. Es busca la màxima resistència amb el mínim pes. També per això la seva coberta serà de panell sandwich.

Perquè l'edifici no colisioni amb els existents si es produeix un moviment sísmic se li faran un arriostaments creus de Sant Andreu. Tot i així es mouria uns centímetre, igual que els ja existents, així que si fan unes juntes sísmiques. També es separa en falte senilit perquè amb el sísmic o un fort vent no xoqui amb els cossos que sobresurten de l'Hotel City.

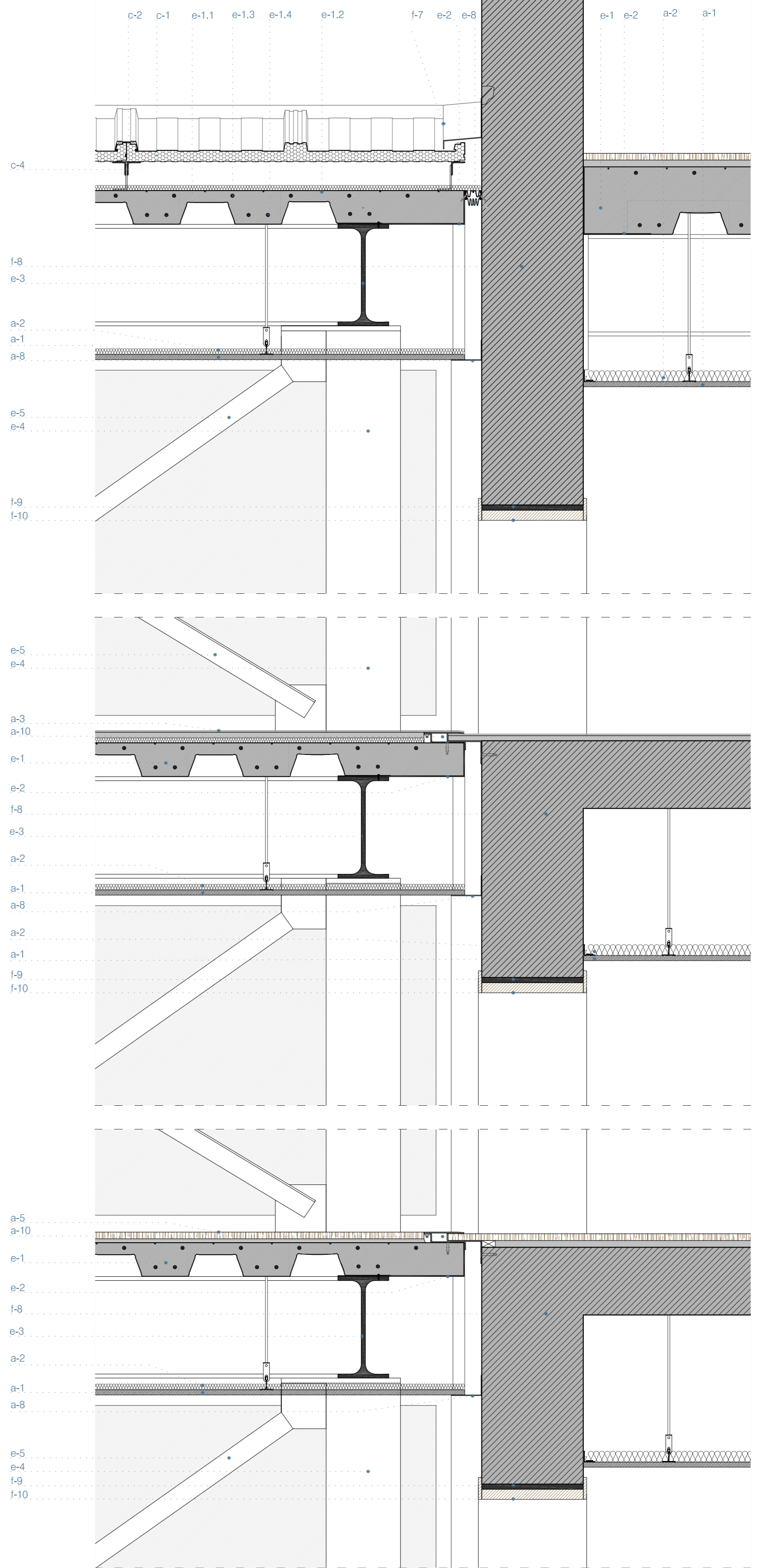
Les façanes seran de vidre i panells sandwich per cobrir els cap de forjat. Es busca que sigui un edifici amb la màxima transparència per mantenir la característica principal del projecte original de dos blocs separats i al passar tinguis grans vistes cap a la catedral i de les pròpies façanes de l'edifici.

Amb aquests materials també es vol diferenciar lo nou de l'antic.

Per la planta baixa hi haurà l'entrada dels clients de l'hotel, destacada per uns marc més gruixuts que la resta en la fusteria de la porta.

En aquest punt a l'edifici original se li hauran d'ampliar les obertures preexistents. Les finestres passaran a ser portes, i el grup central d'obertures passarà a ser una gran porta, perquè els dos edificis del original Hotel City quedin ben connectats.

L'edifici pont acaba a la planta sisena, la de les terrasses, on l'edifici preexistent té el seu coronament amb els seus ornaments.



d.s2 e: 1/10