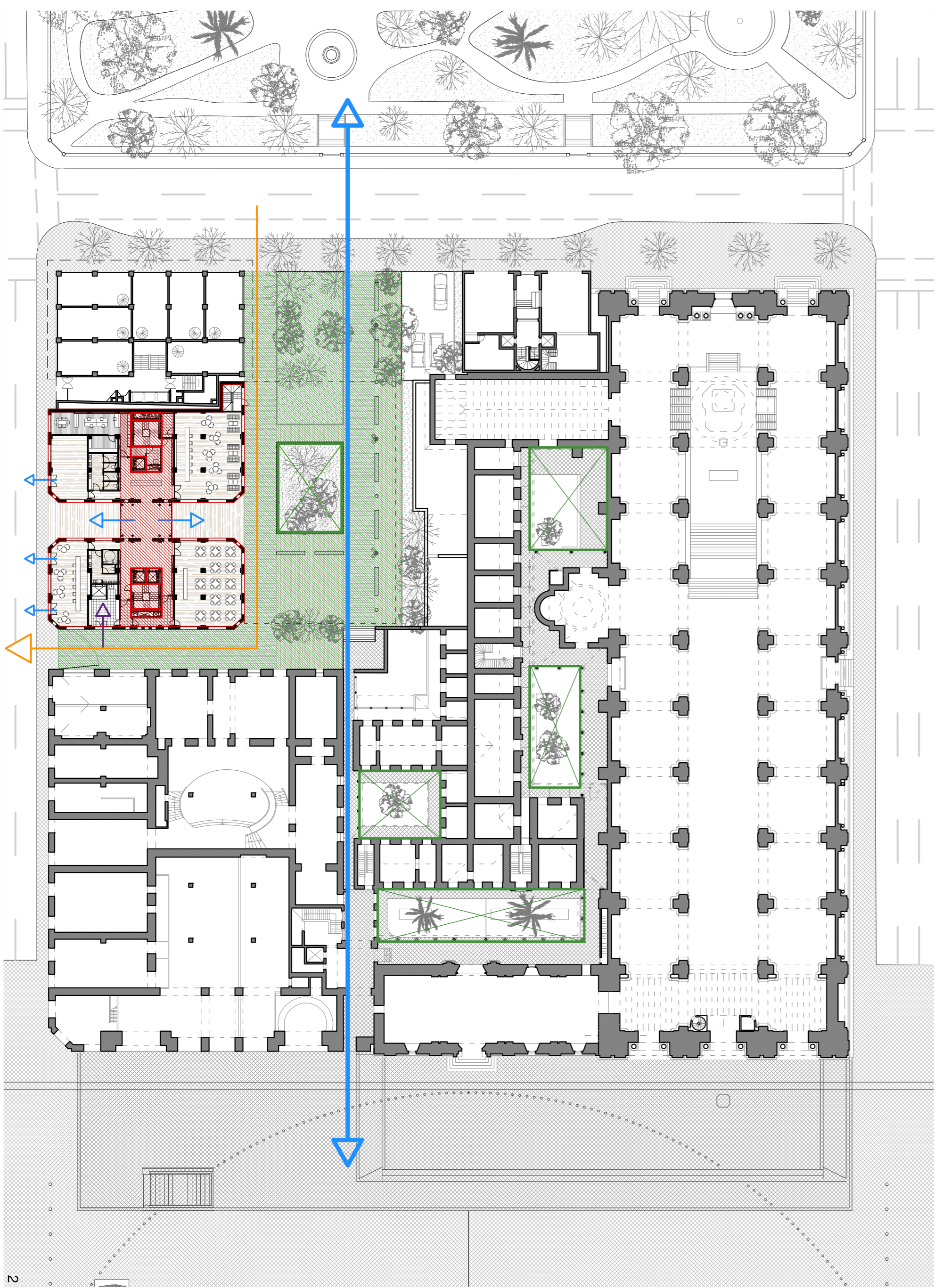
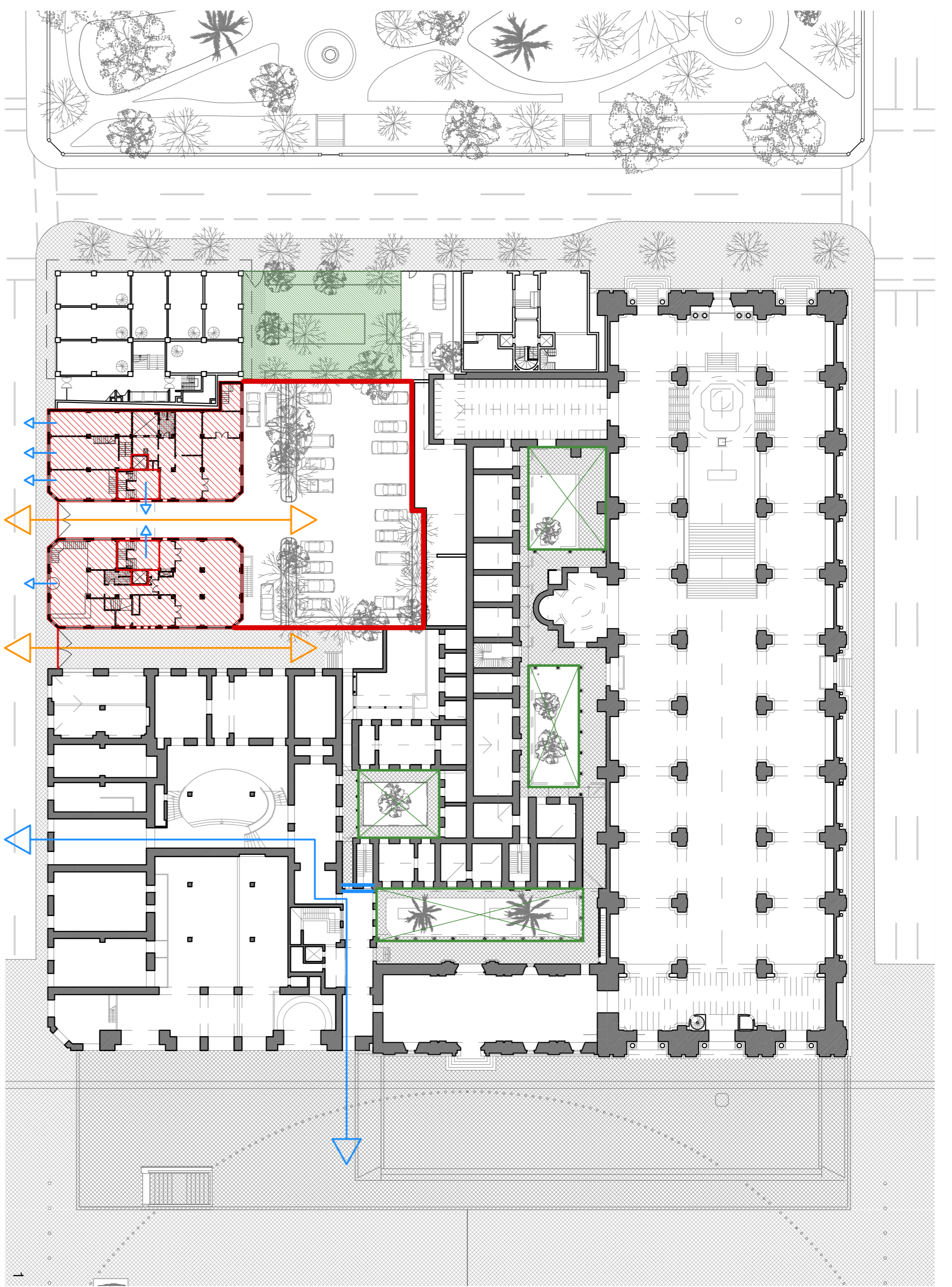
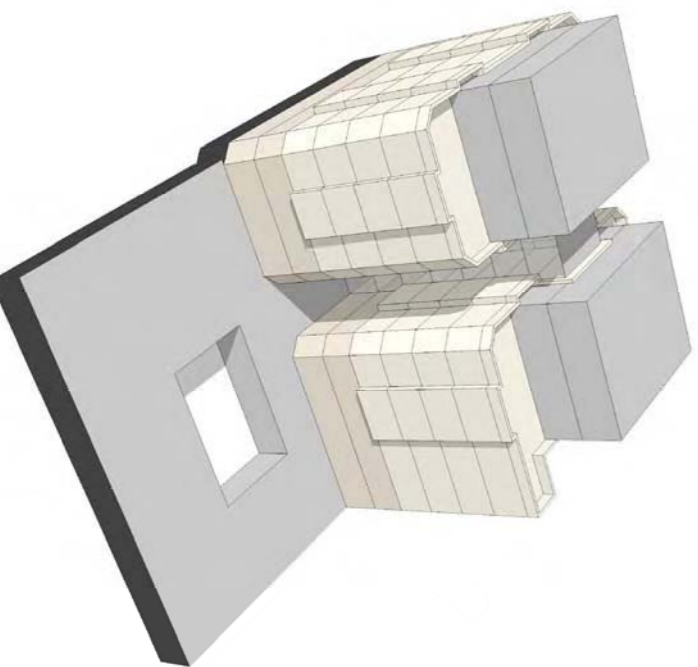


**1. ESTAT ACTUAL**

- Es troben amb una menara molt fragmentada i poc accessible, i un hotel caduc i immoble d'èpoques històrico-artístiques que no funciona.
- Passatge des de la Plaza de Armas lliure, el seu sortir a través del Palacio Arzobispal
  - Carrer de servei cui-de-sec.
  - Vestibolament privat de l'hotel està tancat amb uns murs alts.
  - Els cotxes que ven a l'hotel entren i surten pel mateix passatge interior de l'hotel.
  - Petit parc d'un sol accés i manté cap al Congreso
  - L'hotel està format per dos edificis separats, això significa els nius de circulació d'edificis i la comoditat pel servei als clients, d'haure de sortir a l'exterior si volen fer ús d'un servei que està al edifici diferent del que es troben.
  - Les escales estan llocant a façana i són no-protègides.
  - Organització dels espais interiors és molt poc clara, i al tenir una estructura de llums reduïdes hi ha certes activitats difícils d'inducir.

**2. PROPOSTA**

- El projecte vol recuperar l'hotel i valoritzar-lo, i fer una mansana tant important com la de la catedral més ordena al públic i donar més protagonisme als monuments històrics que componen.
- Treballar del parking de l'hotel a un edifici desdoblaments a mesys de 150 metres.
  - Destinatar aquest espai a zona verda.
  - Es recupera passatge des de la Plaza de Armas al Congreso travessant el nou parc.
  - Hi haurà un passatge on hi podran accedir els vehicles autoritzats que permetrà deixar els clients davant de l'hotel i les mercaderies a l'antic carrer privat sense crear cui-de-sec.
  - Al no tenir racks dels cotxes pel mig es crea una connexió entre els dos edificis en tota la seva altura. Això suposa simplificar reconeques i nius de circulació.
  - Amb aquest nou port entre els dos edificis es creen vestíbuls de distribuïda a cada pis amples i amb vistes.
  - Al fer aquesta connexió, les antigues escales donant a façana i no protegides s'eliminaran. Es construiran unes noves escales darrere els ascensors protegides, juntament amb espais per instal·lacions.
  - Es farà una ampliació en planta soterrani, col·locant-hi els activitats que necessiten unes llums més grans.
  - Per il·luminar aquests espais s'hi farà un pati, que donarà al parc. Aquest inclou vegetació i s'hi organitzen els circuleccions al voltant, com els patis de la catedral.
  - També s'instal·len dos plantes a coberta aprofitant que l'estructura està sobredimensionada, per gaudir la terrassa i les vistes.



**P7**

- 410 m<sup>2</sup>
- Habitacions: 165 m<sup>2</sup>
- 2 suites
- Sala màquines: 179 m<sup>2</sup>

**P6 -terrassa**

- 750 m<sup>2</sup>
- Zona clients:
- Bar
- Sales d'esdeveniments
- Bany

**P2, P3, P4, P5**

- 750 m<sup>2</sup> c/p
- Habitacions:
- 321 habitacions dobles
- 8 suites junior
- 2 suites dobles
- 2 habitacions adaptades

**P1**

- 500 m<sup>2</sup>
- Menjadors privats
- Zona d'oci
- Business Center
- Bany

**PB**

- 745 m<sup>2</sup>
- Entrada i recepció: 128 m<sup>2</sup>
- Zona clients: 230 m<sup>2</sup>
- Restaurant
- Bar
- Bany
- Zona pública: 106 m<sup>2</sup>
- Local comercial
- Bar
- Zona servei: 102 m<sup>2</sup>
- Oficina
- Restaurant
- Entrada i municiónegues

**P-1**

- 1530 m<sup>2</sup>
- Zona piscina: 319 m<sup>2</sup>
- Recepció
- Sala d'espera
- Vestidors i lavabos
- Guardarobes
- Pèrta
- Massatges
- Sauna
- Zona polivalent: 265 m<sup>2</sup>
- Sala d'exposicions
- Sala d'èsser
- Sala polivalent (compartit)
- Guardarobes (compartit)
- Zona del servei: 500 m<sup>2</sup>
- Bodega
- Laboratori
- Menjadors
- Escombraries
- Cuina

