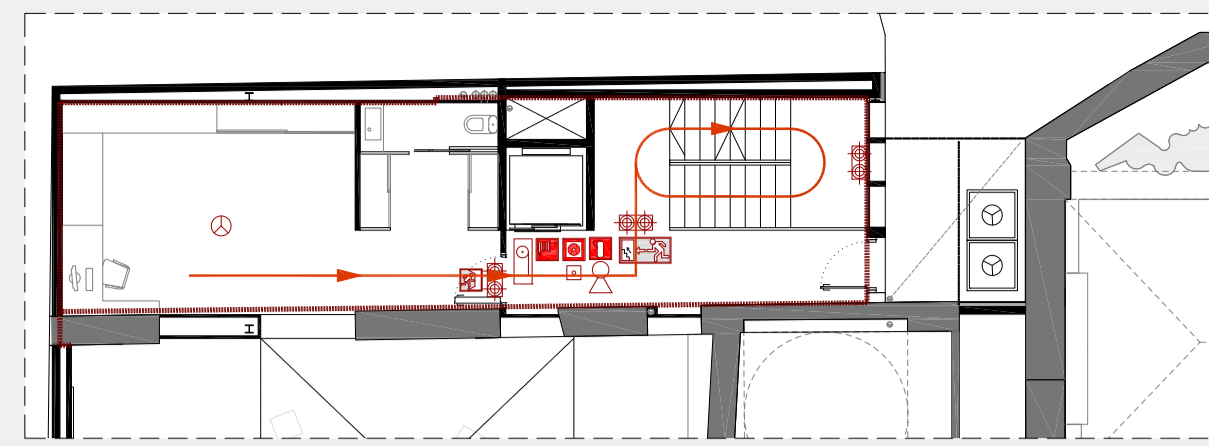
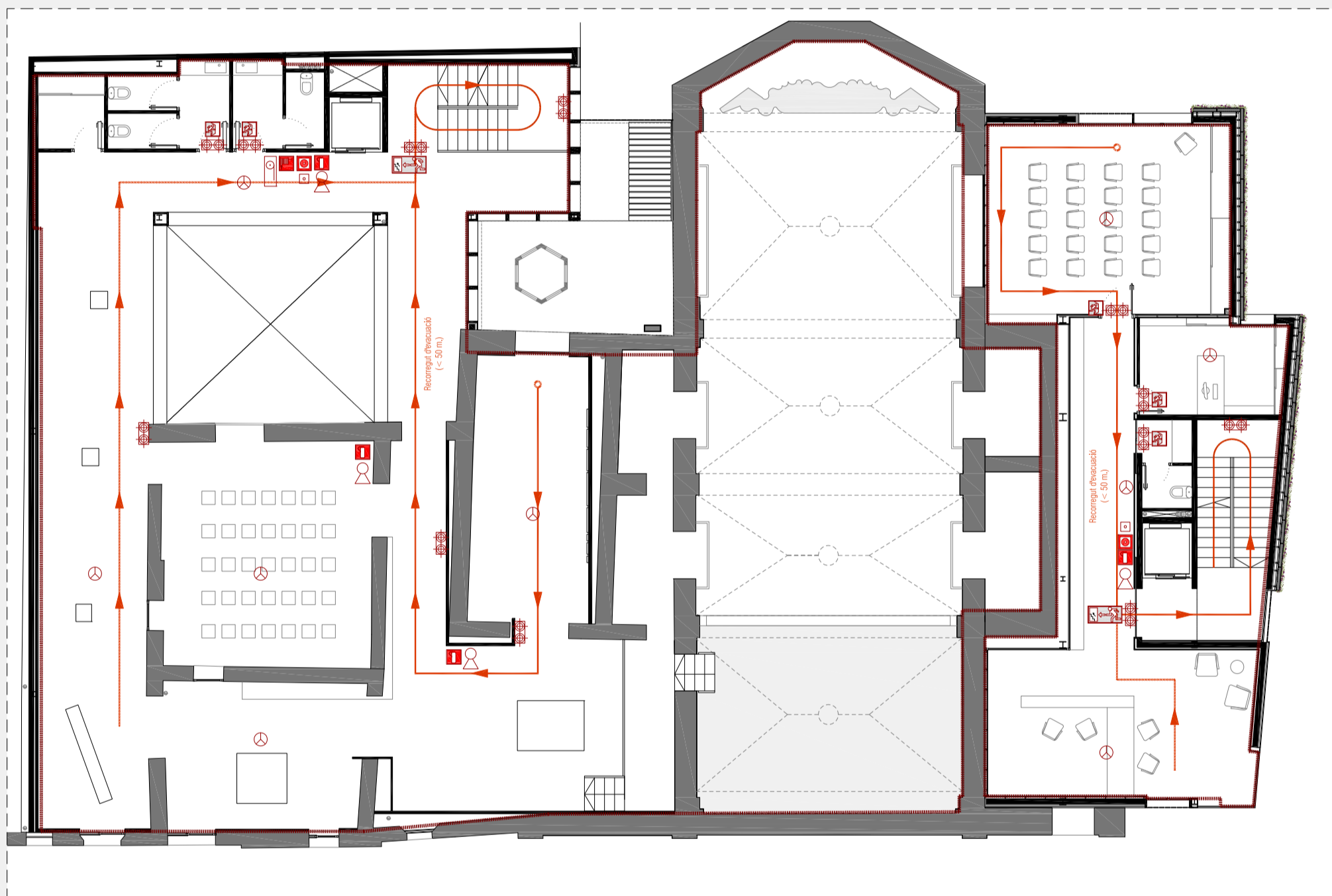


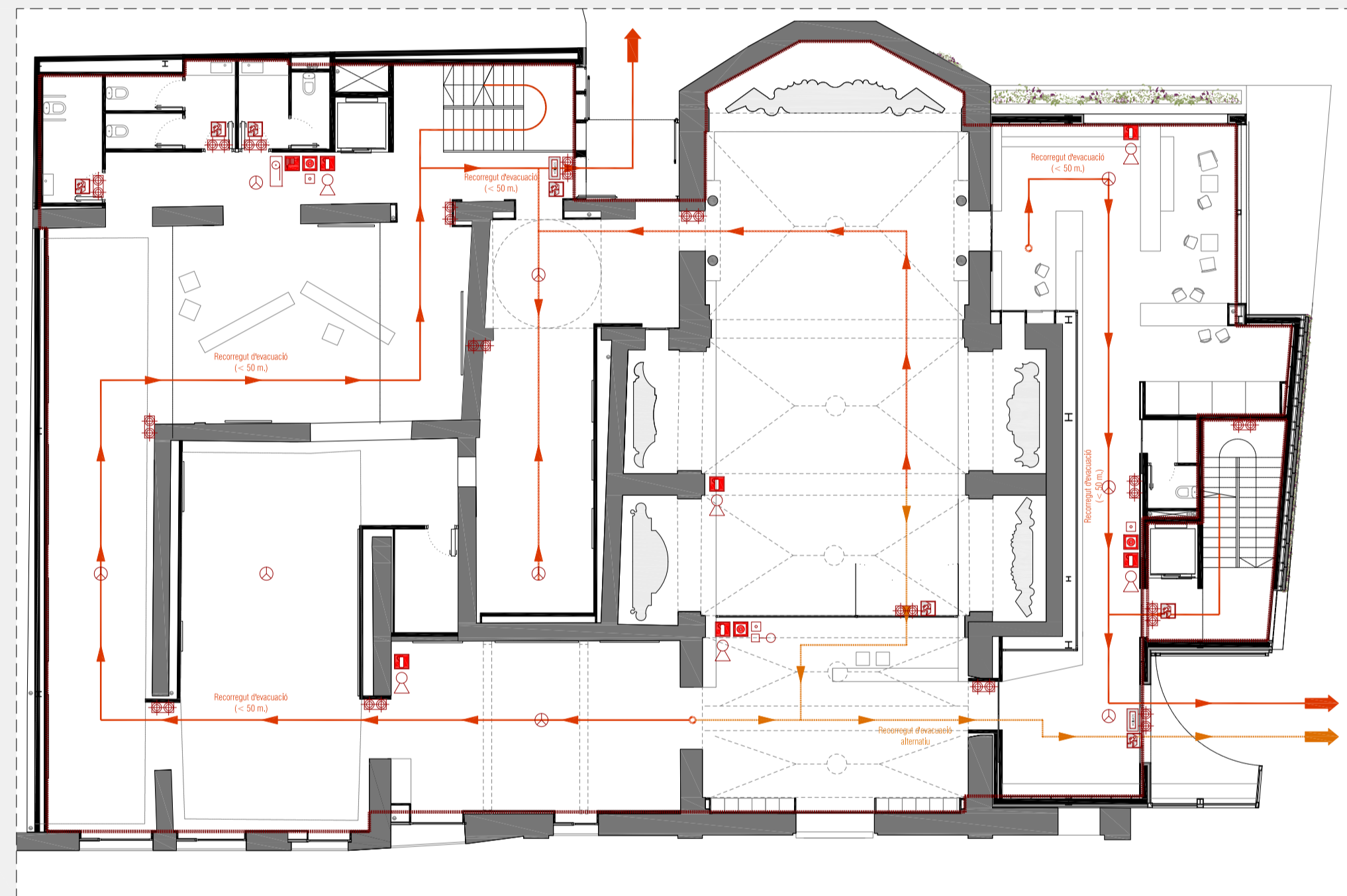
Planta Segona cota museu +14.10 cota oficines +8.90



Planta Altell cota +3.80



Planta Primera cota museu +7.10 cota oficines +4.70



Planta Baixa cota +0.50

**NORMATIVA. CTE: SEGURETAT EN CAS D'INCENDI (SI)**

- Resistència davant el foc**
- Elements estructurals (parets i sostres): Planxes sobre rasant: EI 90 Planxes sota rasant: EI 120. Excepte en el cas de l'arxiu, que serà de EI 180 (V>400m<sup>3</sup>), al ésser considerat zona de risc alt.
  - Murs i façanes: EI 90
  - Portes: E145-C5 (EI 90) En biblioteca. 2 x E145-C5 (EI 180) En arxiu.
  - Revestiments, Sostres i parets: C-S2, a0 Paviments: EI1

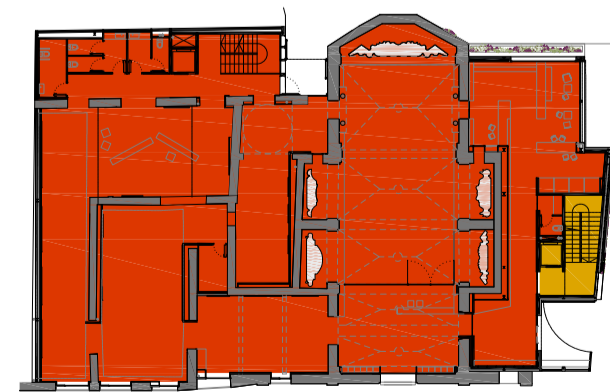
- Recorreguts d'evacuació**
- Recorregut d'evacuació directe en planta <50m
  - Recorregut <50m si l'edifici té 2 o més sortides
  - Recorregut <25m en zones d'alt risc (Arxiu).
  - Recorregut d'evacuació alternatiu <25m

**Sectorització**  
Tots els elements separadors dels diferents sectors d'incendis compliran amb la resistència i l'estabilitat exigida per la norma. La superfície de cada sector no serà superior a 2500m<sup>2</sup>.

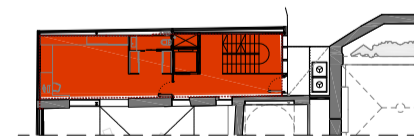
- Accessos**  
Es dimensionaran segons els criteris següents:
- Escalles ascendents no protegides: A > P / ( 160-10)
  - Escalles descendents no protegides: A > P / 160
  - Escalles protegides: E < 3 s + 160 cs
  - Portes: A > P / 200 > 0,8m
  - Passadissos: A > P / 200 > 1m

**SECTORITZACIÓ**

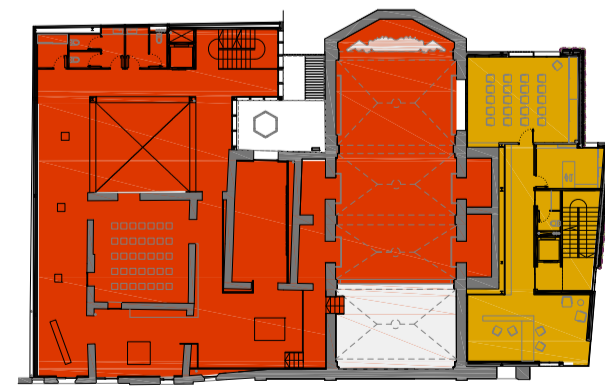
	Superfície	Ocupació	Estabilitat al foc	Longitud d'evacuació
S 01. MUSEU	1.598,95 m <sup>2</sup>	800 persones ( 2 m <sup>2</sup> / persona )	EI 90	< 50m
S 02. OFICINES	301,04 m <sup>2</sup>	31 persones ( 10 m <sup>2</sup> / persona )	EI 90	< 50m



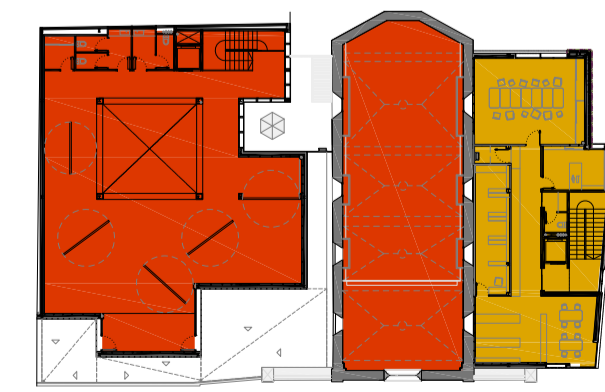
Planta Baixa cota +0.50



Planta Altell cota +3.80



Planta Primera cota museu +7.10 cota oficines +4.70



Planta Segona cota museu +14.10 cota oficines +8.90

**ELEMENTS ANTI-INCENDIS**

- Extintors (imatge 01)  
21A col.locats a una distància màxima de 15 metres des de qualsevol punt situat en el sentit d'evacuació.

- Bies (boques d'incendis) (imatge 02)  
Senyalitzades i acompanyades d'un pulsador d'alarma i d'il·luminació d'emergència necessària a una distància màxima de 25 metres. En aquest cas, seran abastides per l'aigua del dipòsit de pluvials, previst per aquest us.

- Il·luminació d'emergència (imatge 03)  
En tots els recorreguts d'evacuació garantint il·luminació mínima de 1 lux a nivell de terra i de 5 lux prop dels equips de protecció i quadres elèctrics.

- Sistema de detecció d'alarma (imatge 04)  
Quan la superfície excedeix de 1000m<sup>2</sup> o quan la ocupació sigui major de 500 persones:

- Pulsadors: cada 25 metres i propers a les sortides d'evacuació.
- Sistema d'alarma: com a mínim 1 a cada sector i propers a les sortides d'evacuació.
- Detectores de fum (imatge 05)  
1 cada 60 m<sup>2</sup> aproximadament.

**LLEGGENDA INCENDIS SENYALITZACIÓ I DETECCIÓ**

- Boca d'incendis // BIE 25 (longitud 20m)
- Extintor d'incendis
- Pulsador d'alarma
- Senyal d'alarma
- Escala ascendent / descendent
- Sortida d'emergència
- Sortida a l'exterior
- Lum emergència 160
- Detector termovelocimètric
- Línia d'evacuació
- Origen d'evacuació
- Final de recorregut
- Línia d'evacuació alternativa

