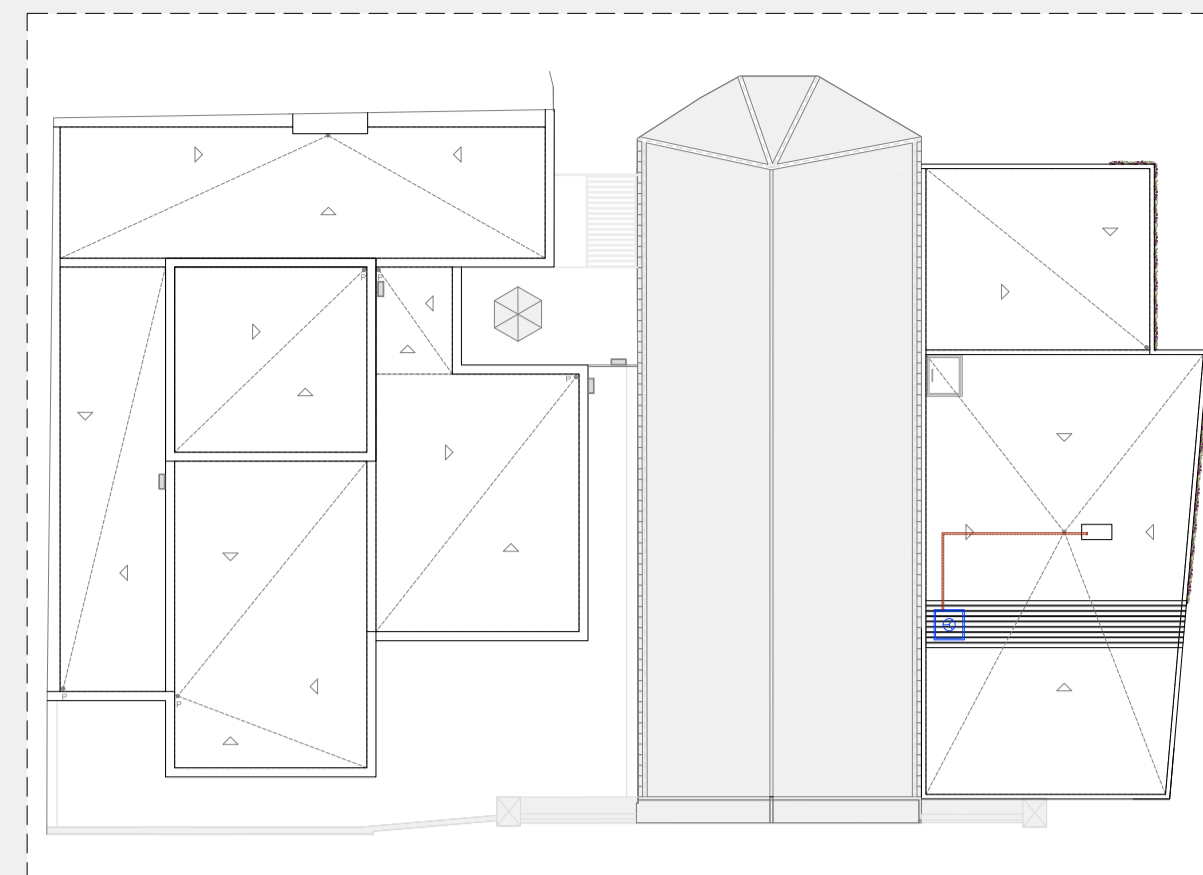
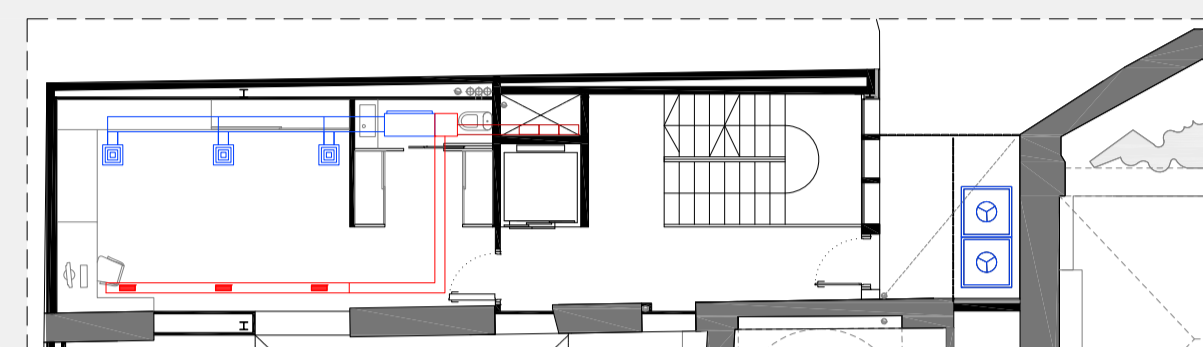


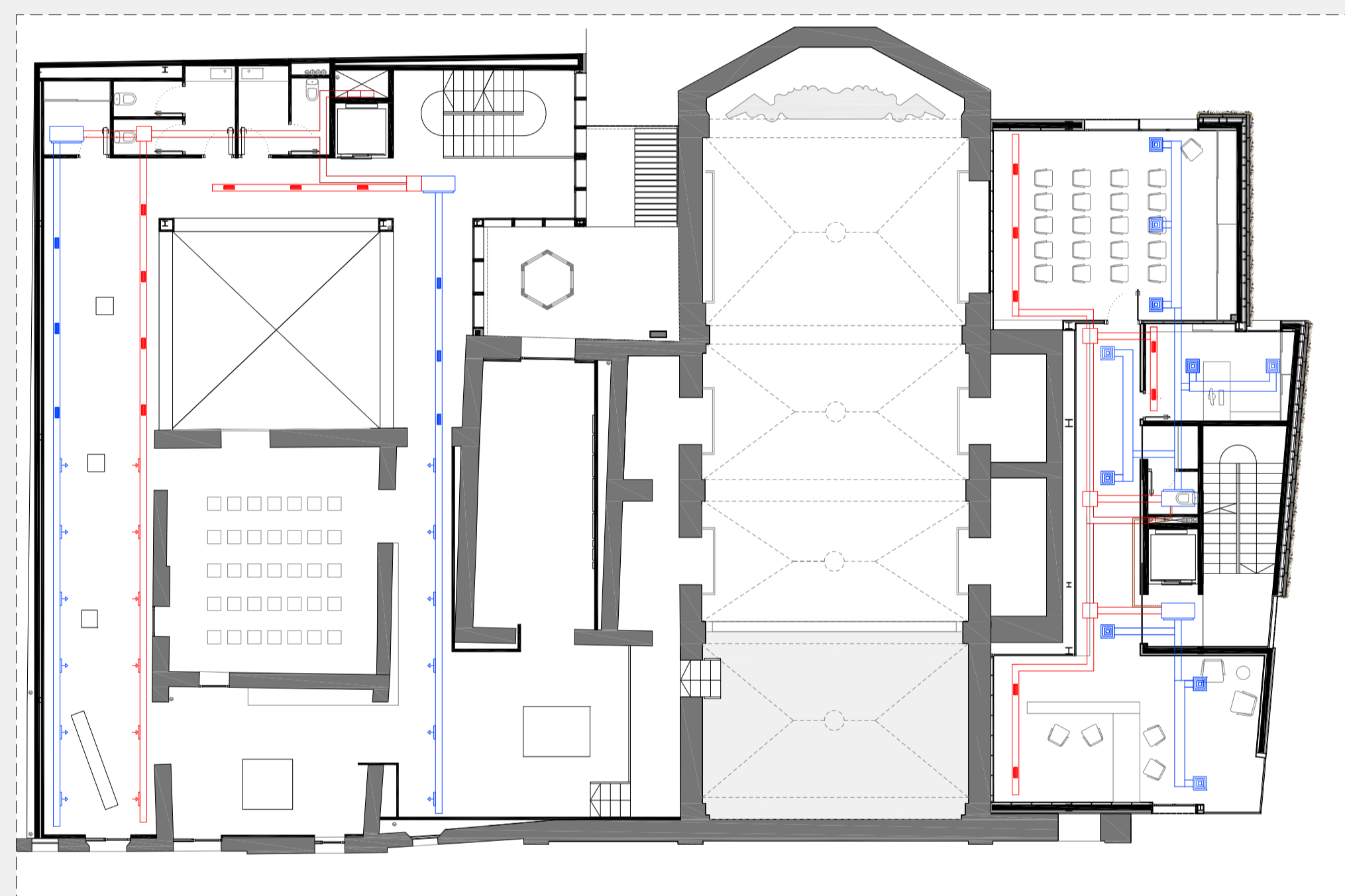
Planta Segona cota museu +14.10 cota oficines +8.90



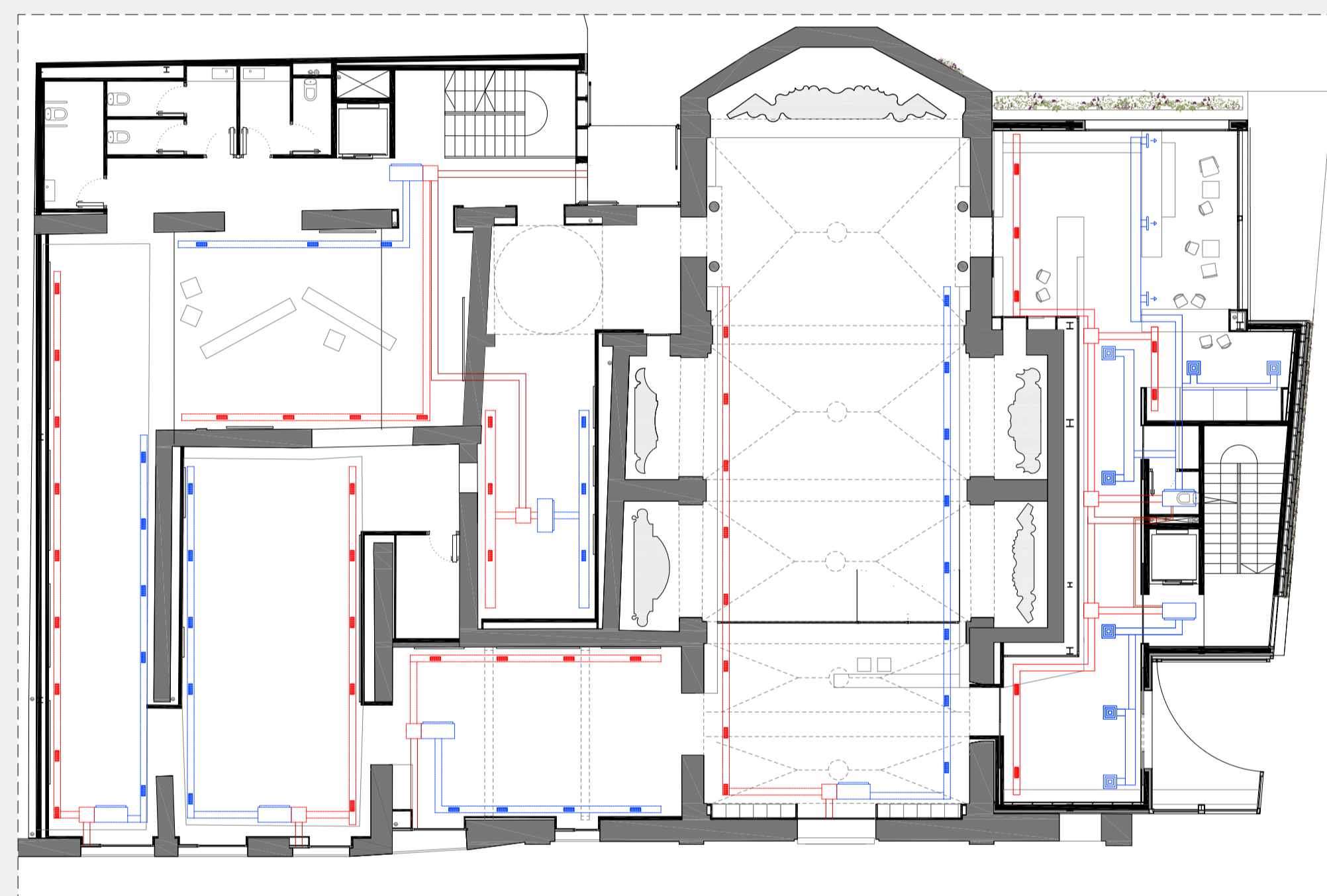
Planta Coberta



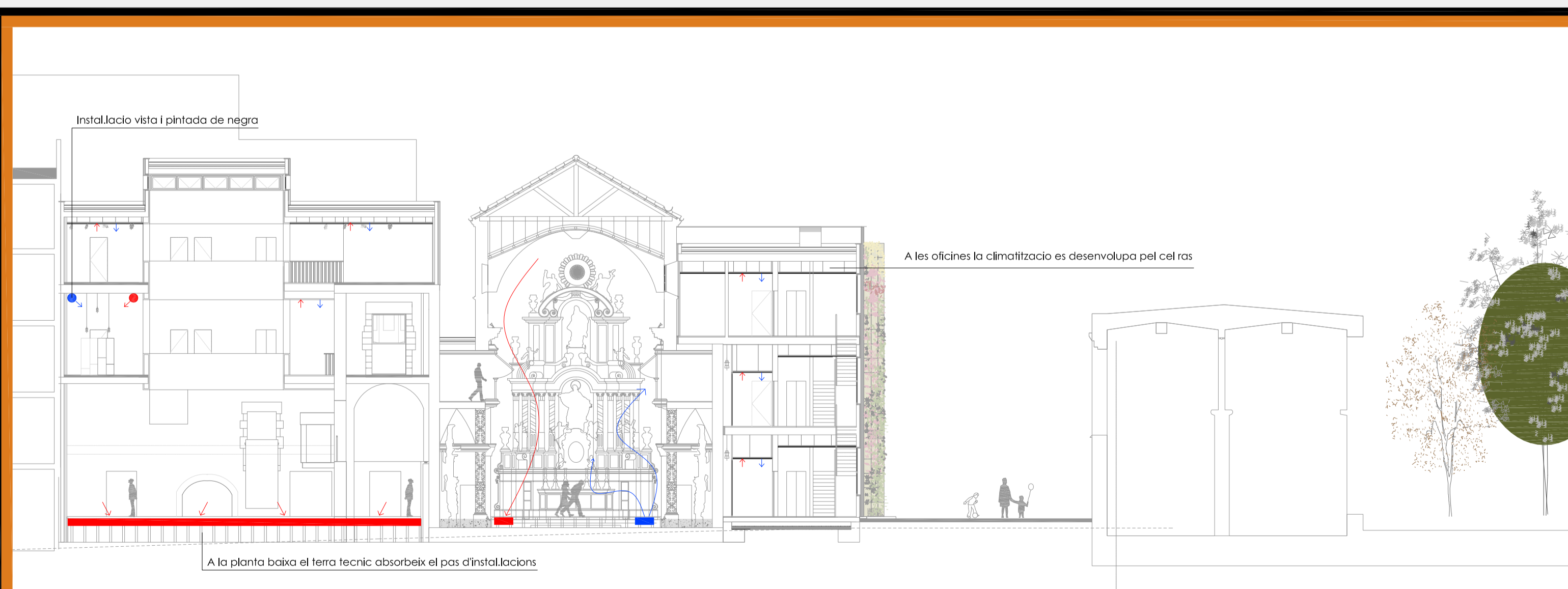
Planta Altell cota +3.80



Planta Primera cota museu +7.10 cota oficines +4.70



Planta Baixa cota +0.50



SISTEMES DE CLIMATITZACIÓ

S'ha previst un sistema capaç de donar fred a l'estiu i calor a l'hivern mitjançant bombes de calor exteriors i unitats terminals de tractament d'aire repartides per les estances. La principal característica de l'edifici que condicionarà la seva climatització és la diversitat de les activitats que ofereix. Per una banda, les zones d'ús continu i d'altra les d'ús altern. Això comporta sectoritzar la climatització:

-Sistema aire-aigua on una bomba de calor extreu energia de l'exterior per a la producció d'energia i li cedeix al líquid refrigerant que circula pel sistema de climatització i que es dirigeix a les unitats terminals (fan-coils). La ventilació és a través d'un sistema de tractament d'aire exterior mitjançant recuperadors (preduint així el cost energètic) que alimenten a la xarxa de fan coils. Aquests elements aniran penjats del forjat i amagats sobre els cel·lasos (consultar plànols per veure distribució en planta).

En planta baixa el conductes i maquinària es col·loquen en l'ambient de terra tècnica. En les oficines pel cel·las i en parts del museu on l'intenció es deixar les bigues vistes els conductes queden vistos i pintats de negra.

VENTILACIÓ

La correcta ventilació de l'edifici s'efectua de manera natural en gairebé la seva totalitat gràcies al sistema constructiu que combina façana ventilada i obertures practicables, per garantir la ventilació de façana i la renovació de l'aire interior. Els serveis són les úniques peces dotades d'extractors de ventilació. Aquests extractors es connecten als conductes d'extracció verticals que arriben fins a la coberta.

LLEENDA CLIMATITZACIÓ

- Conducte d'impulsió
- Conducte de retorn
- Conducte d'extracció
- Tub anada líquid refrigerant
- Tub tornada líquid refrigerant
- Unitat FAIN COIL tipus cassette
- Difusor quadrat 450x450mm d'alumini
- Col·lector lineal d'alumini
- Bomba de calor exterior
- Difusor lineal
- Col·lector lineal
- Difusor de paret

