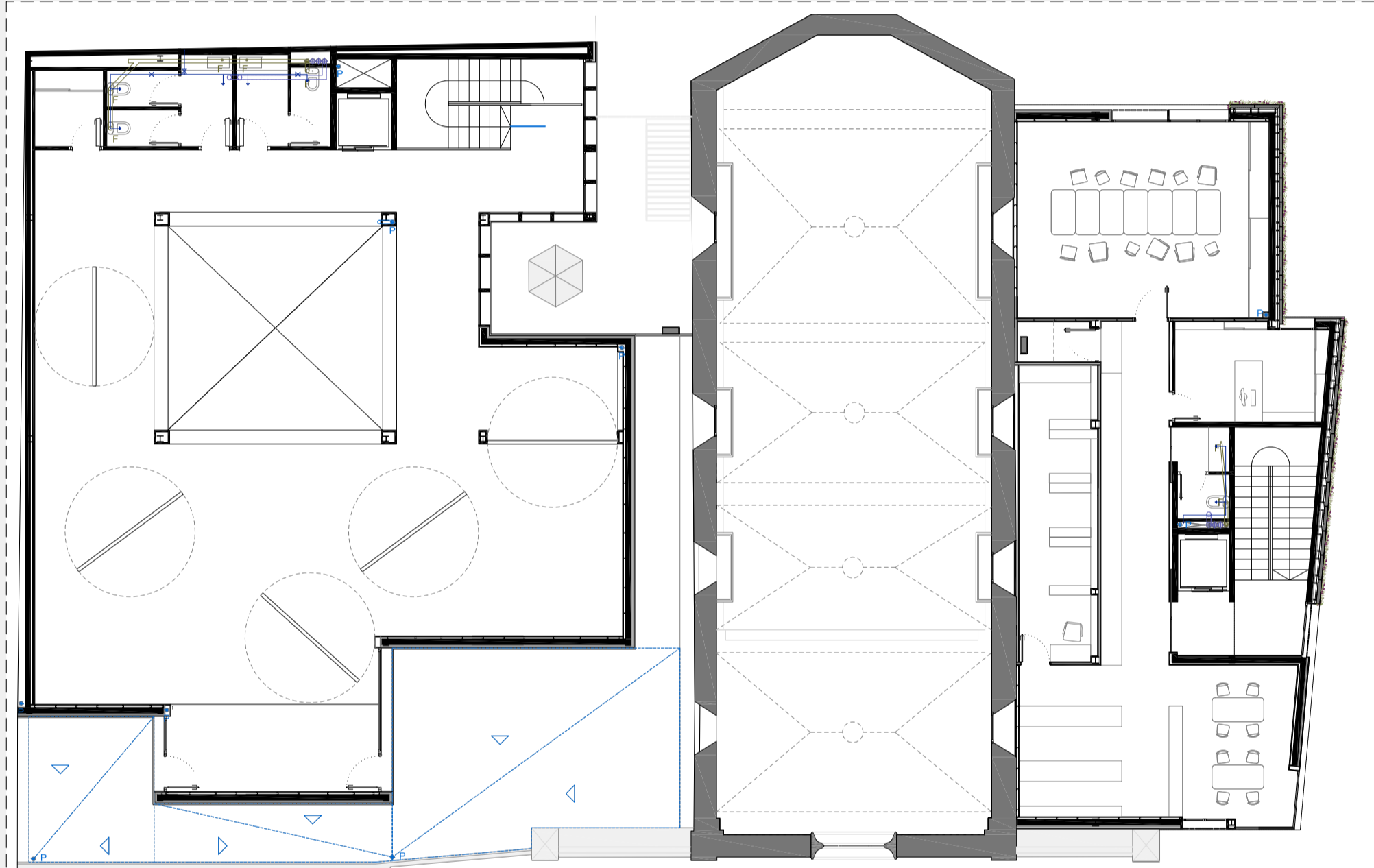
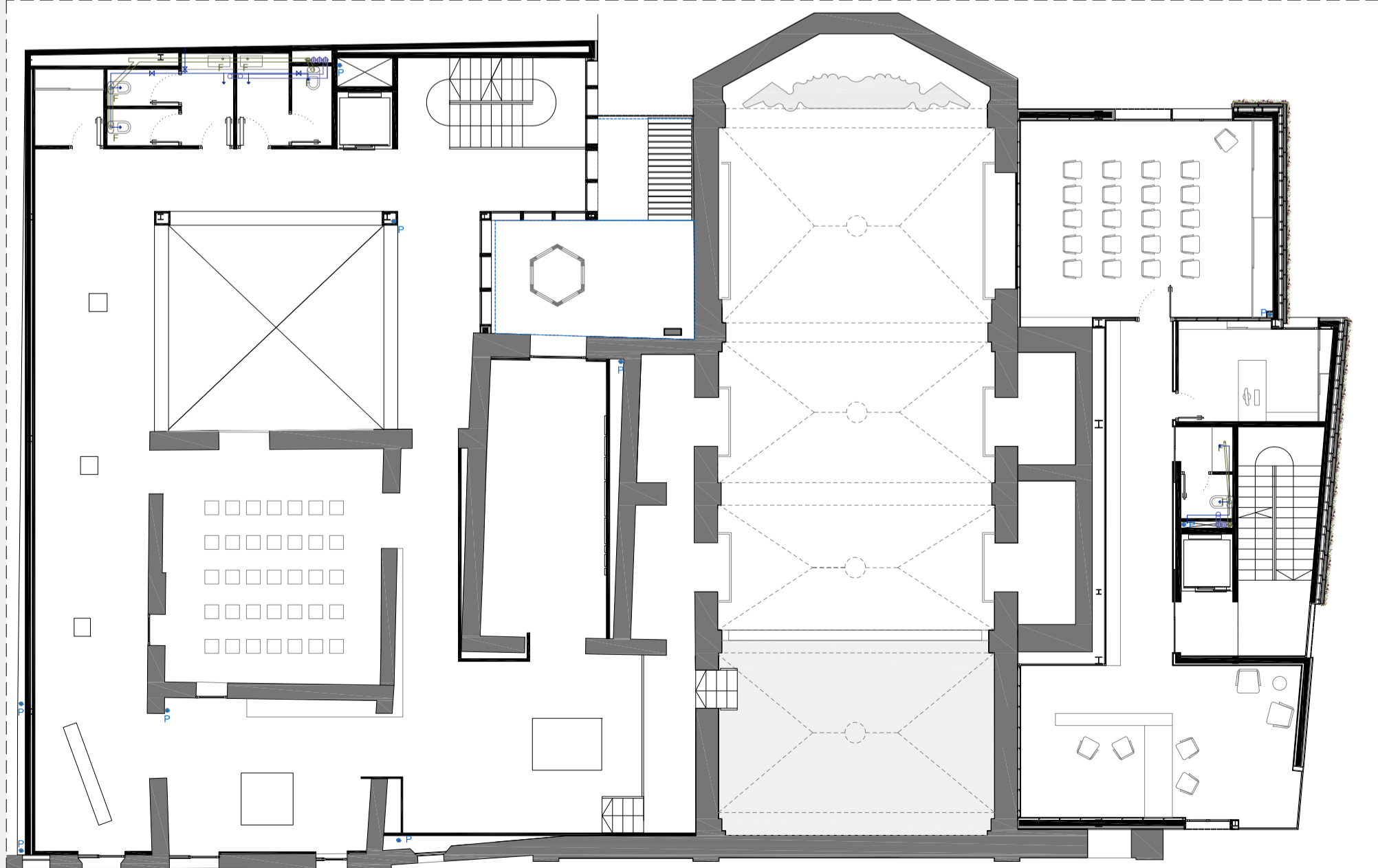


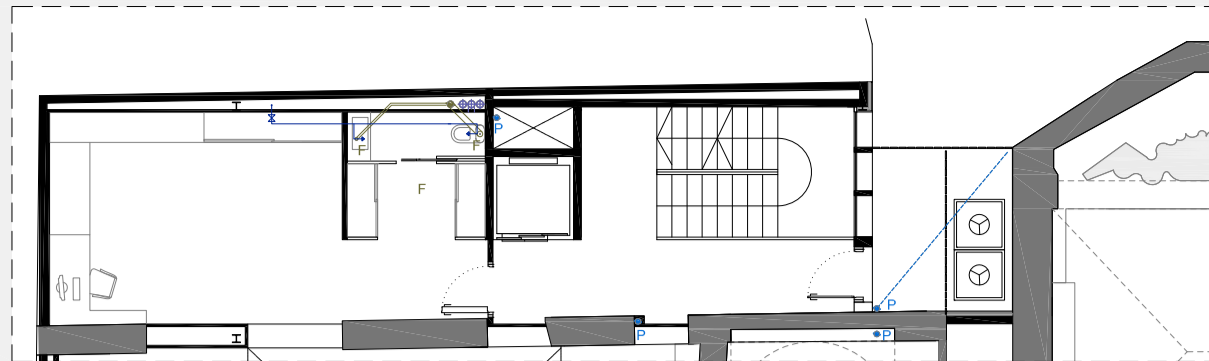
Planta Coberta



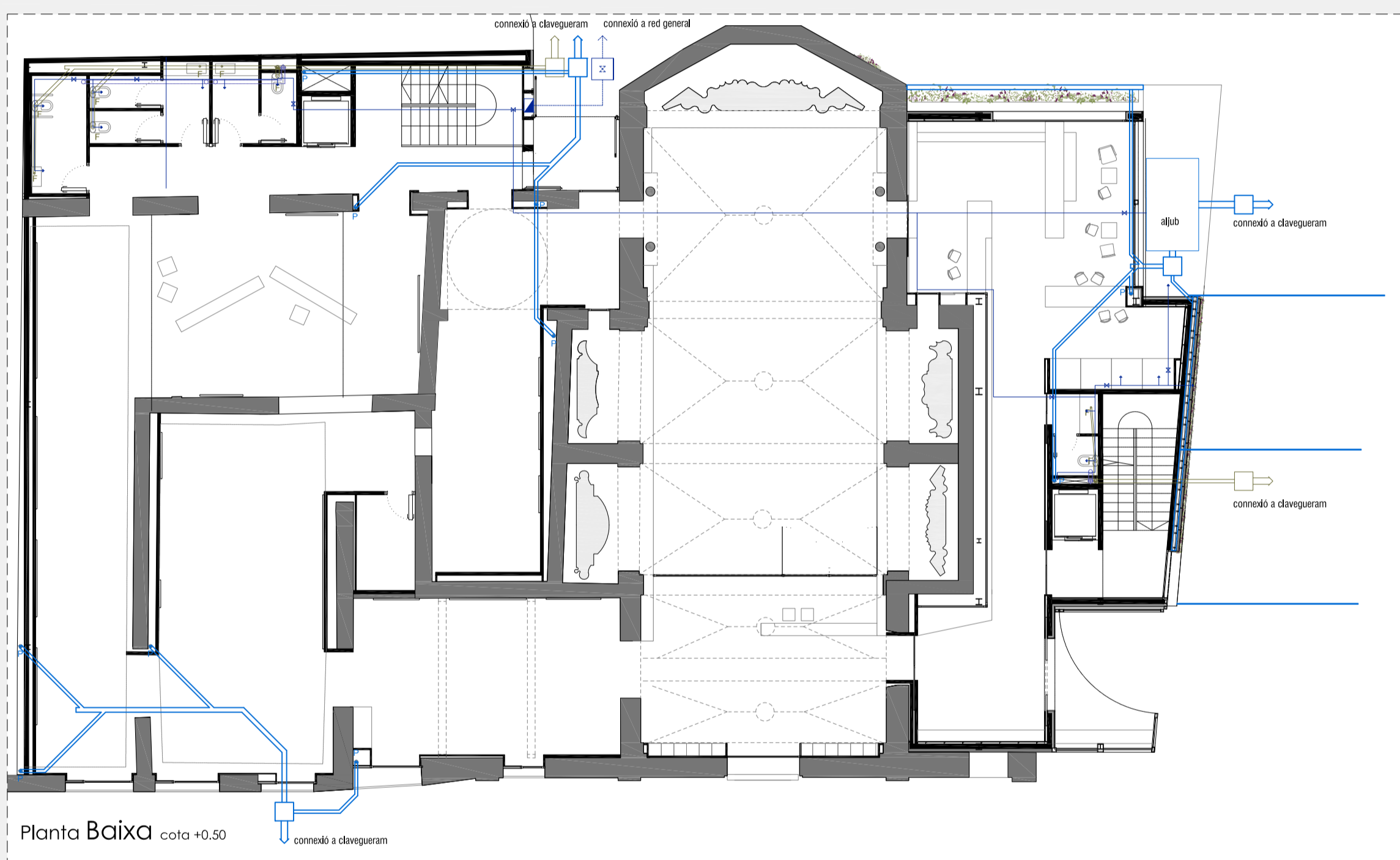
Planta Segona cota museu +14.10 cota oficines +8.90



Planta Primera cota museu +7.10 cota oficines +4.70



Planta Altell cota +3.80



Planta Baixa cota +0.50

CRITERIS DE LA XARXA DE FONTANERIA

Es regularà en funció del compliment bàsic HS 5: subministrat (subministre algua).
L'edifici disposarà d'una escomesa de la xarxa pública amb el comptador corresponent. Després dels comptadors, a la base dels muntats, es disposaran els sistemes antiretorn.
Es planteja una xarxa sectoritzada, degut a les diferents freqüències d'ús de l'edifici, instal·lant una clau de pas estanca i fàcilment registrable a l'entrada de cada local humit. A més, cada element disposarà d'una clau de seccionament.
El dipòsit d'aigües pluvials estarà connectat amb la xarxa de subministrament per garantir uns mínims en cas d'escassetat de pluges, ja que aquest serà el que subministrarà algua en cas d'incendi i el reg de l'espai exterior.
No s'efectuarà cap instal·lació d'algua calenta sanitària ja que en queda exempta d'aplicació al tractarse d'una biblioteca pública.

DIMENSIONAT SUBMINISTRAMENT AIGUA POTABLE

Pressió de subministrament:100KPA
-Aïl·laments:150KPA
-Escalfadors i fluxos:500KPA
-Pressió màxima:500KPA
Diàmetres de les derivacions:	
-Rentamans:Ø16: 0.1 L/S
-Vàter:Ø20: 0.2 L/S
-Algua cuina:Ø25: 0.3 L/S
-Boca reg:Ø20: 0.2 L/S
-Boca incendis:Ø20: 0.2 L/S

CRITERIS DE LA XARXA DE SANEJAMENT

Es regularà en funció del compliment bàsic HS 5: subministrat (evacuació d'aigües). El dimensionat dels elements com les derivacions, els baixants i els col·lectors serà independent segons la seva procedència.
El traçat de la xarxa serà el més senzill possible per tal d'aconseguir una circulació natural per gravetat, garantint en tot cas una pendent no inferior al 2%. Es col·locarà un registre a l'entrada de cada ramal, un pericò en apartacions de cabal importants, màxim cada 25-30 m i un pericò sifònic de 60x60 dins el límit de la parcel·la i cabans de connectar amb la xarxa.
El sanejament de l'espai públic exterior es realitzarà a base d'imbornals lineals grafiats en les plantes d'arquitectura.

Sistema de bombeig i elevació
Quan la xarxa inferior a part d'ella s'hagi de disposar per sota de la cota del punt d'escomesa ha de preveure's un sistema de bombeig i elevació. Aquest sistema de bombeig (2 bombes amb la finalitat de garantir el servei permanent en cas d'avaria) preveu la red separativa d'aigües pluvials i aigües fecals.
Els sistemes de bombeig i elevació s'instal·laran en pous dipòsits en llocs de fàcil accés per al seu registre i manteniment, en aquest cas en un armari accessible des de la zona de treball intern de forxa i ventilat.

DIMENSIONAT DIPÒSIT D'AIGÜES PLUVIALS

El nombre de baixants per a garantir el correcte desalluament de la coberta es regularà en funció de la superfície d'aquesta. Segons el CTE una coberta de més de 500m² ha de tenir una bunera de Ø90 cada 150m². El total de les cobertes de l'edifici és de 1029.65m², per tant, 1029.65/150=7. Per condicions de geometria i pràcticitat es col·locaran 10 buneres i baixants que portaran l'algua a un dipòsit pluvial.

Dimensionat del dipòsit d'aigües pluvials
Intensitat pluviomètrica = 110mm/H (taula B.1 CTE BCN, ISOYETA 50, ZONA B)
Zona pluviomètrica: 3
Zona eòlica: C
Grau exposició vent: V2
Superfície de coberta: 1029.65m²
110 L/sha X 1 Ha/10000m² X 1029.65m² X 60 seg/min X 20 min = 13591.38 litres

El dipòsit de 15.000 l = 15m³ de dimensions 400 x 220 x 170cm, allotjat a la part inferior de l'accés a l'espai públic de la biblioteca. Dispondrà d'un sobreelevador connectat a la red general.

Estalvi
Per quantificar l'estalvi que això suposarà, es calcula el total de l'algua pluvial recollida al llarg d'un any, per tant:

Pluviostat mitja mensual: 50 mm/m² = 50 l/m²
50 l/m² mensual x 12 mesos x 1029.65m² = 617790 litres anuals

Es considera que les pèrdues per evaporació i/o filtració són el 15%, per tant s'estalvien 525121.50 litres anuals, que equivalen a 525.1 m³.

LLEGGENDA SANEJAMENT I AIGUA

- Conducte d'aigua freda / calenta
- Punt de consum d'aigua freda / calenta
- Clau general d'entrada d'algua
- Clau de pas algua freda / calenta
- Armari de comptador
- Acumulador
- Col·lector en cel·las d'aigües pluvials / fecals
- Baixant aigües pluvials
- Baixant aigües fecals
- Bunera
- Arqueta sifònica de pas i registre 60x60cm
- Pericò de pas i de registre 60x60cm
- Pendent de coberta (mínim del 2%)