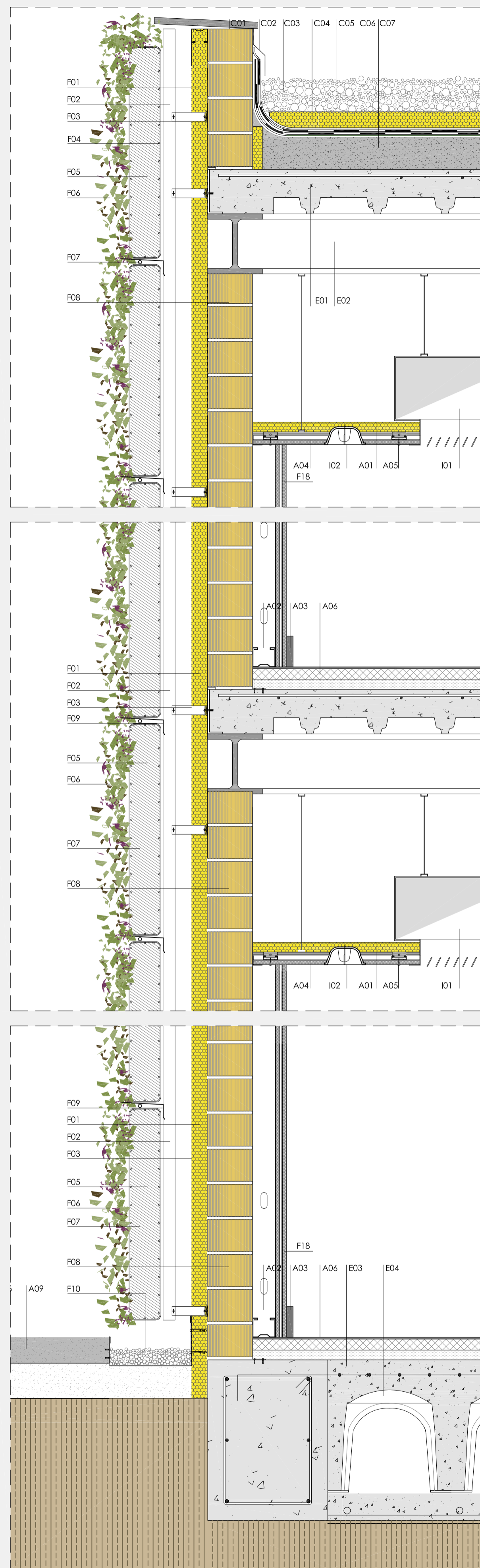
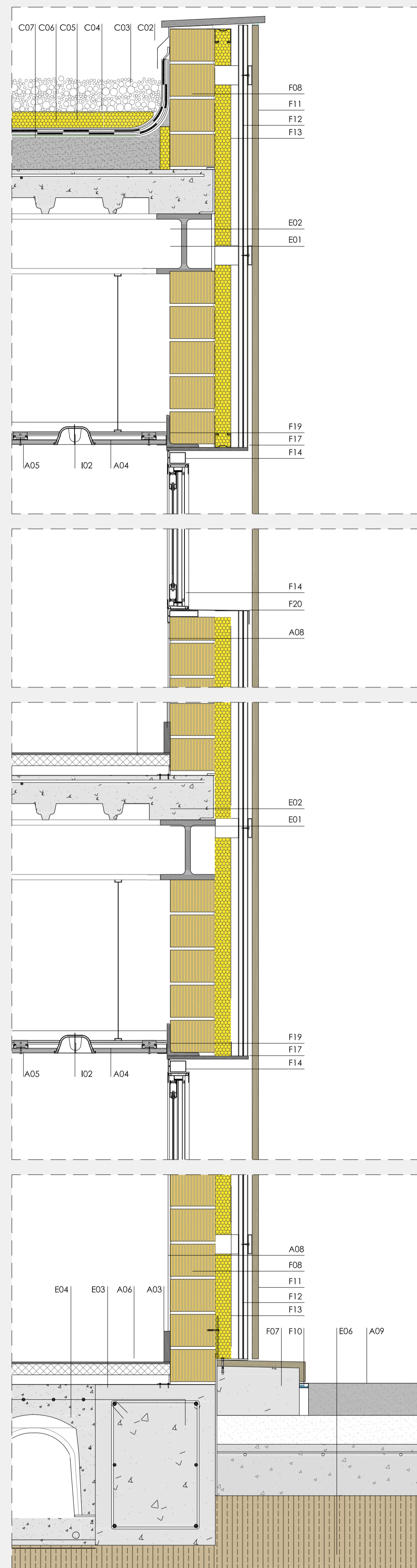


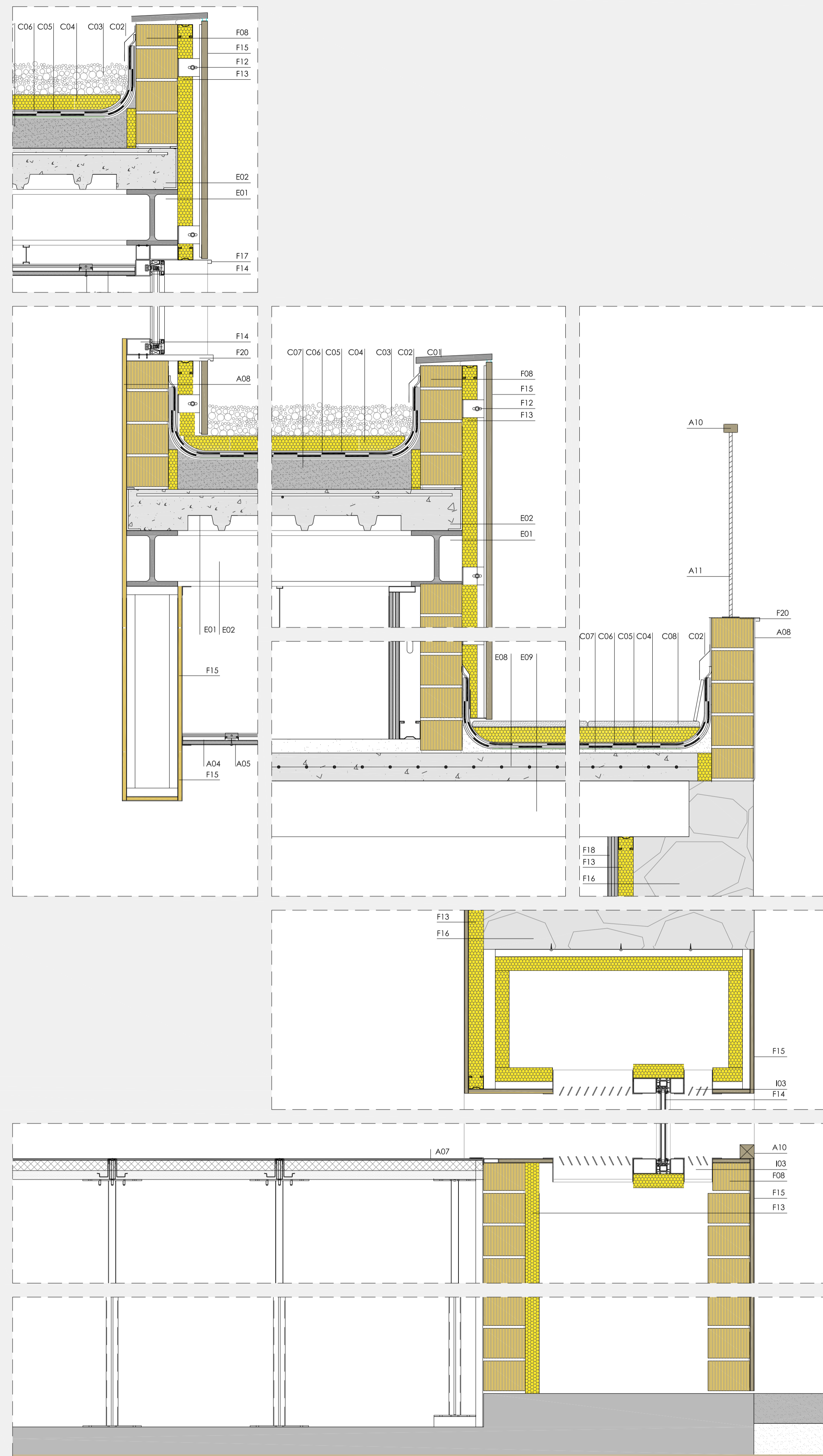
SISTEMA 01 FAÇANA VEGETAL [sistema leafbox_plantes serum]



SISTEMA 02 FAÇANA LAMES VERTICALS DE FUSTA [prodema]



SISTEMA 03 FAÇANA VENTILADA FUSTA I FUSTERIA [prodema]



LEGENDA MATERIALS

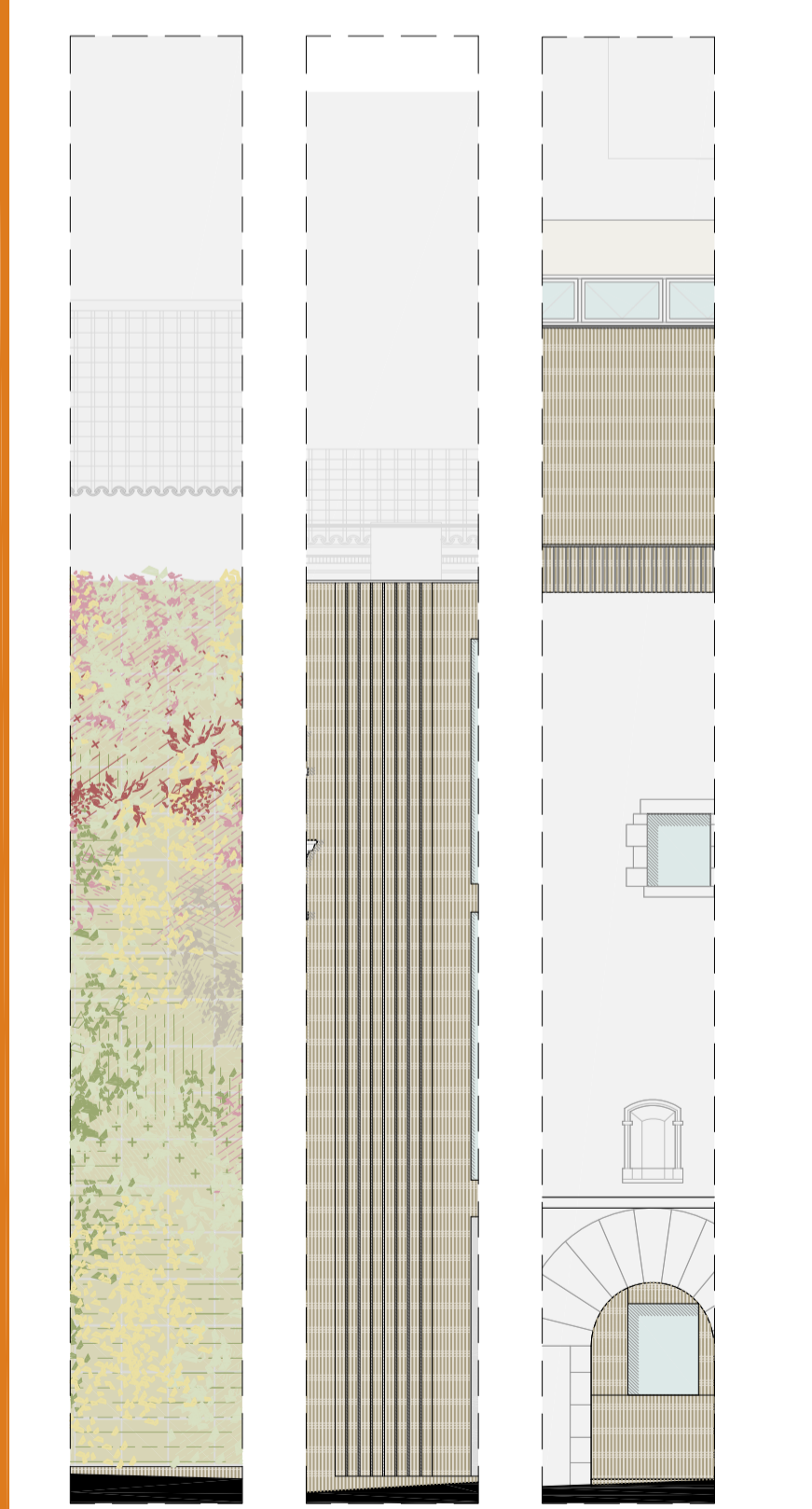
- FAÇANA:
- F.01_Aïllament d'espuma rígida de poliestiré 50 mm. $\lambda=0,046$ W/m² amb Barreira de Vapor i Làmina impermeabilitzant
 - F.02_Perfil·leria d'alumini_estructura portant
 - F.03_Camera d'aïre
 - F.04_Panell Leaf.boc UG-15 barra metàl·lica, tancada amb filferro galvanitzat i electro-soldat i plastificat
 - F.05_Sustrat de fibres vegetals
 - F.06_Vegetació Serum
 - F.07_Sistema de reg exudant Ug-RL
 - F.08_Mur de maó català de 29x14x7 cm de gruix realitzat amb morter de ciment.
 - F.09_Xapa d'alumini recolzament leaf.boc
 - F.10_Canal de recollida d'aigua sobrant
 - F.11_Pell exterior amb listons de fusta de 25x2000cm en sentit vertical separats 2cm
 - F.12_Subestructura de fusta formada per montats i travessers. Ancorada mecànicament a paret resistent mitjançant peces en L d'acer, que permet el moviment en tres direccions mitjançant traucalcos.
 - F.13_Aïllament d'espuma rígida de poliestiré 50mm
 - F.14_Fusteria metàl·lica d'alumini gris fosc amb rotura pont tèrmic i vidre climatitzat de 4+6+9
 - F.15_Sistema Prodema de façana ventilada junta vertical 2mm.
 - F.16_Mur existent pedra
 - F.17_Planka metàl·lica de 5 mm amb gotero
 - F.18_Placa de cartró guix e=15mm
 - F.19_Angular d'acer inoxidable e=2mm
 - F.20_Ampit d'alumini anoditzat de 2mm de gruix

- ARQUITECTURA
- A.01_Membrana acústica de 4mm de gruix: lamina bituminosa revestida per un fil, de polietilè
 - A.02_Perfil·leria d'acer a base de canal perimetral i muntants
 - A.03_Socol prefabricat de formigó
 - A.04_Cel ras de cartró guix amb absorció acústica e=15mm
 - A.05_Perfil·leria suspesa tipus "U" fixat a forjat
 - A.06_Paviment de formigó flocat i pol·li deixat vist
 - A.07_Terra tècnica: loseta de formigó buït 60x60
 - A.08_Arrebossat i pintat
 - A.09_Lloses de formigó prefabricat junta 1cm
 - A.10_Listo de fusta passama barana
 - A.11_Rodons del 12

- COBERTA:
- C.01_Peca pedra natural cobremur, pendent 2%
 - C.02_Minivell metàl·lic fixat mecànicament
 - C.03_Capa de grava e=10cm
 - C.04_Aïllament tèrmic de poliuretà expandit de 100 mm especial per terres.
 - C.05_Membrana impermeable RHENOFOL CG.
 - C.06_Capa separadora geotèxtil FIELTRO SINTÈTICO FELTEMPER 150P.
 - C.07_Capa de formigó lleuger per formació de pendents, gruix variable segons planell.
 - C.08_Loseta de formigó prebabricat 60x60x9 cm tipu filtron col·locades en sec

- ESTRUCTURA
- E.01_Forjat de plaques col·laborants de 10+4 cm de cantell
 - E.02_Perfil·leria Metàl·lic HEB 200 mm
 - E.03_Llosa de fonamentació damunt sistema còviti.
 - E.04_Sistema de forjat sanitari Còviti.
 - E.05_Biga de lligat forjat sanitari
 - E.06_Terreny natural
 - E.07_Recrescut de formigó
 - E.08_Capa de compressió amb malla electrosoldada
 - E.09_Bigues de fusta 12x20 existents

- INSTALL·LACIONS
- I.01_Conducte i difusor d'instal·lació de climatització
 - I.02_Il·luminació segons planell
 - I.03_Reixes automatiques de ventilació



SISTEMA 01 SISTEMA 02 SISTEMA 03
 Sistema 01: façana vegetal
 Sistema 02: façana lames verticals de fusta
 Sistema 03: façana ventilada fusta