

ELS TRESORS DE LA CATEDRAL

La col·lecció d'obres no és molt extensa, però sí significativa. De l'antic temple romànic, destaca la pica baptismal de forma trevolada del segle XI.

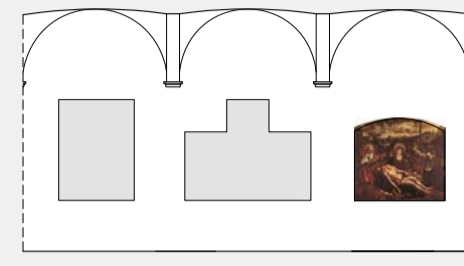
La pintura, entre diverses taules gòtiques, destaca l'obra de Bartolomé Bermejo, sufragada pel canonge Ulús Desplà, La Pietat pintada sobre taula l'any 1490. Del pintor Jaume Huguet, el retaule de Sant Bernadí i l'Àngel Custodi dels anys 1465/1470.

S'hi exposen també magnífics frontal d'altar brodat, representant escenes de la vida de Jesús del segle XV.

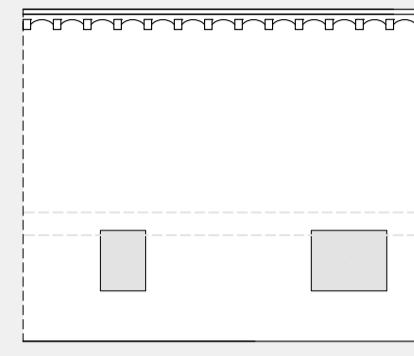
La imatge de terra cuita de Santa Eulàlia realitzada per Antoni Claperós, és la que havia estat col·locada al timpó de la porta de Santa Eulàlia de la Catedral, on en l'actualitat n'hi ha una reproducció.

Una altra peça important, que es conserva a l'Arxiu Diocesà de la catedral, és el Missal de Santa Eulàlia, amb miniatures de Rafael Destorrents, fill del gran artista Ramon Destorrents.

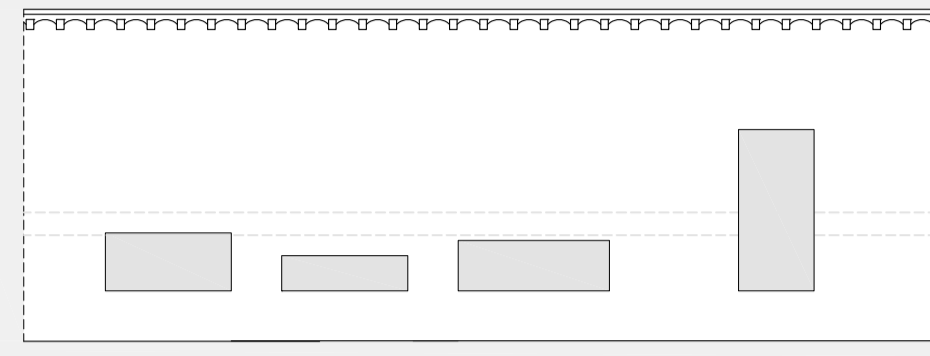
GALERIA 01



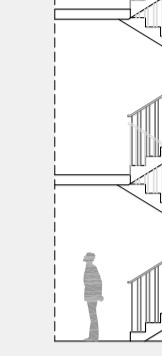
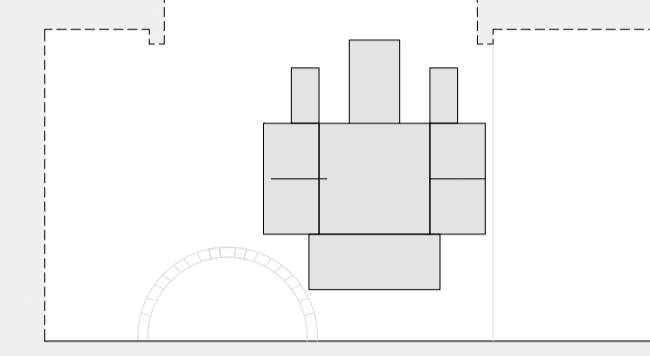
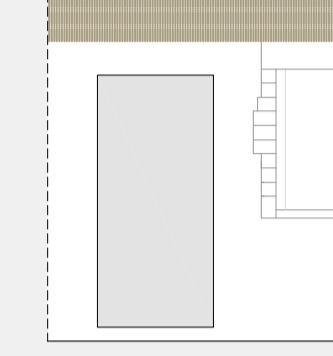
GALERIA 02



GALERIA 03



GALERIA 04



- 200 lux
oli, pintures sintètiques sobre cuir
- 100 lux
acquerelles
- 50 lux
tapissos, teles, dibuix a llapis, carbonet

27

XVI

Calvari

23

XV

Retaula de Sant Llorenç

22

BARROC

Piedad del Accediano Desplà

21

BARROC

Quadrat - Temple sobre llibra

16

XVII

disposició de santa catarina

15

XVIII

la sagrada família i san joan

3

1895

Llevant de Dijous sant

19'

BARROC

Sant Jordi

25

1430-1435

Quadrat - Reconstitució

17

XV

Retaula de tots els sants

18

BARROC

Mara de Déu amb el nen

14

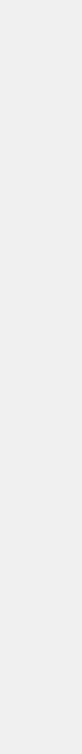
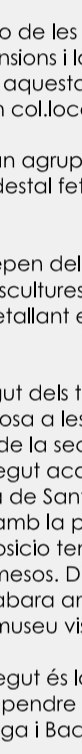
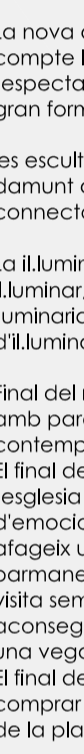
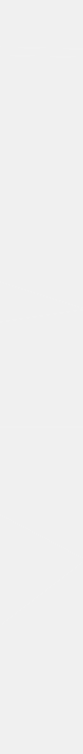
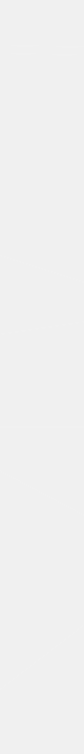
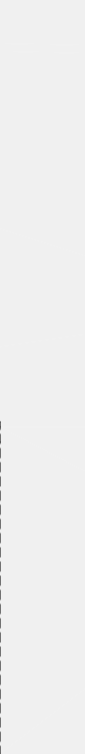
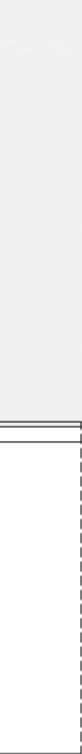
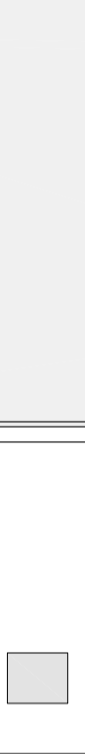
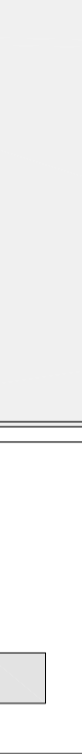
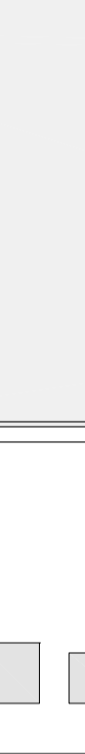
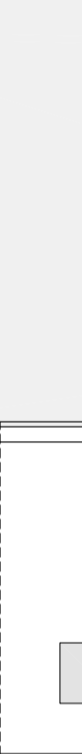
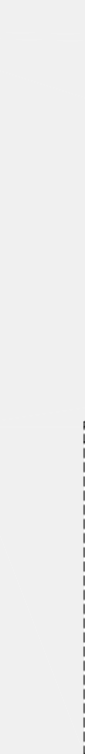
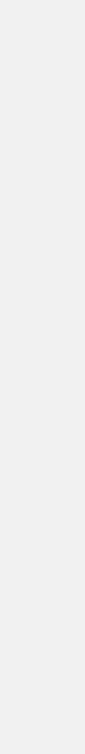
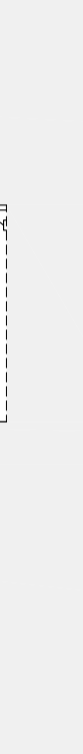
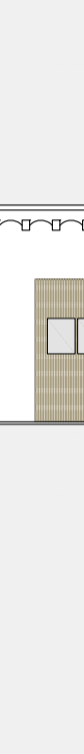
XVII

Orto en la casa

1

BARROC

Retaula de Sant Bernadí



ELS TRESORS DE LA CATEDRAL

La nova disposició de les obres ha tingut en compte les dimensions i la percepció de l'espectador. Per aquesta raó els quadres de gran format s'han col·locat a la galeria pati.

les escultures s'han agrupat i es col·loquen damunt d'un pedestal fet del mateix material connector, fusta.

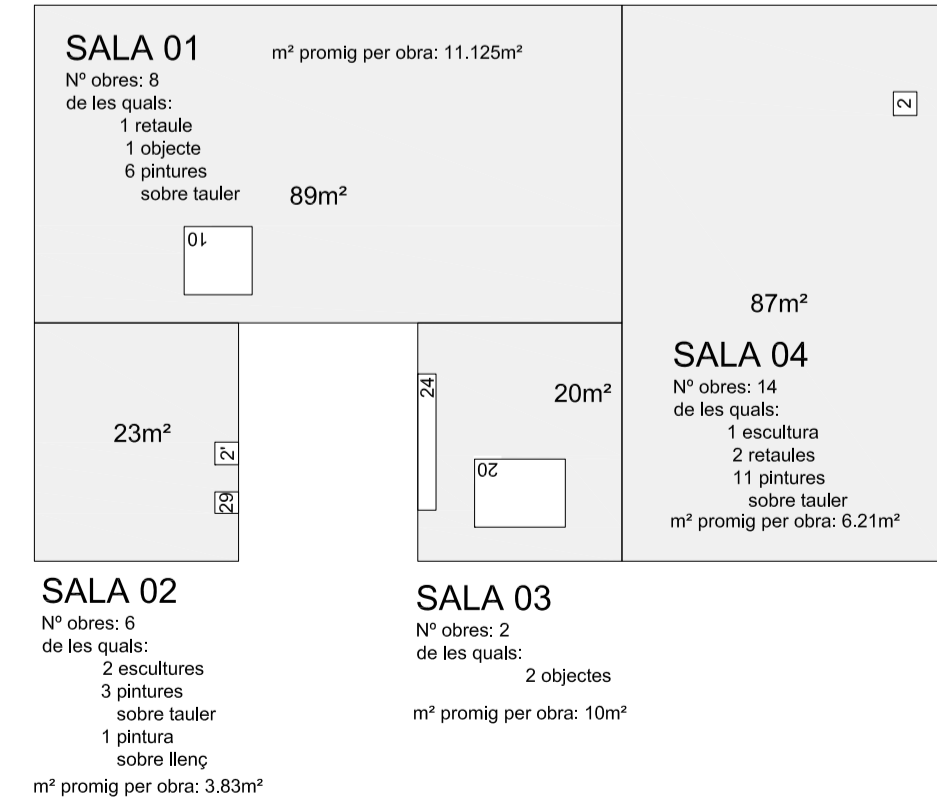
La il·luminació depèn del tipus d'obra a il·luminar: si són escultures, etc... el tipus de il·luminació està detallant en el pla d'il·luminació.

Final del recorregut dels tresors de la catedral amb parada inclosa a les obres barroques i contemporànies de la secció Sant Sever. El final del recorregut acaba amb la visita a l'església barroca de Sant Sever, on a part d'immortalitzar-se amb la pròpia arquitectura s'hi atorga una exposició temporal de permanència 2 mesos. D'aquesta manera la visita sempre acabarà amb una sorpresa i aconseguim un museu visitable no solament una vegada. El final del recorregut és la botiga on a part de comprar podem prendre alguna cosa i disfrutar de la plaça Garriga i Bachs i el seu dinamisme.

DISTRIBUCIO ACTUAL DELS TRESORS

Distribució de les obres del museu a la sala capitular del claustre de la catedral

PLANTA



ALÇATS

