



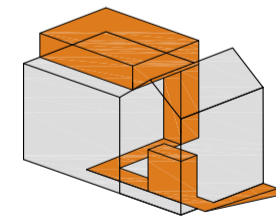
## PLANTA SEGONA

Espai diafan. La nova galeria de la seccio de Sant Sever per les seves obres d'art Barroc i Contemporani es plantegen en una sala diafana entorn del pati central de l'edifici. Es planteja la disposicio de diferents panells pivotants, que poden servir de suport d'obres o de divisoris, ja que aquest dispositiu consta tant de quadres com d'escultures. Les fixacions es plantegen pel fals sostres obtenint una flexibilitat de l'espai i d'aquesta manera tenir lloc per les obres que es puguin adquirir en un temps futur o per les possibles transformacions que pugui patir el conjunt.

En el volum de gestió trobem la sala de reunions també flexible temporalment. Es projecta de tal manera que l'espai sigui utilitzat tant com a treballar individualment com per fer reunions en equip, just desplaçant mobiliari.

Els passadís deixa de tenir aquesta funció com a tal sinó que també està carregada de programa. En aquesta planta es dota d'un tauler que forma part de l'espai de consulta de la biblioteca i de l'arxiu.

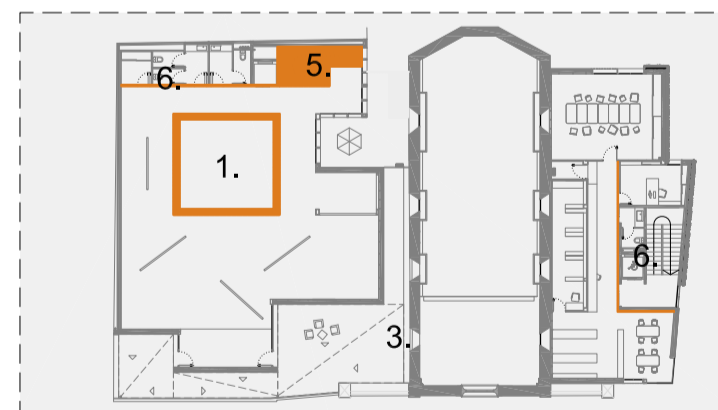
## CONNECTOR



1. barana pati
3. mobiliari
4. buit de façana
5. sota escala
6. revestiment nucli

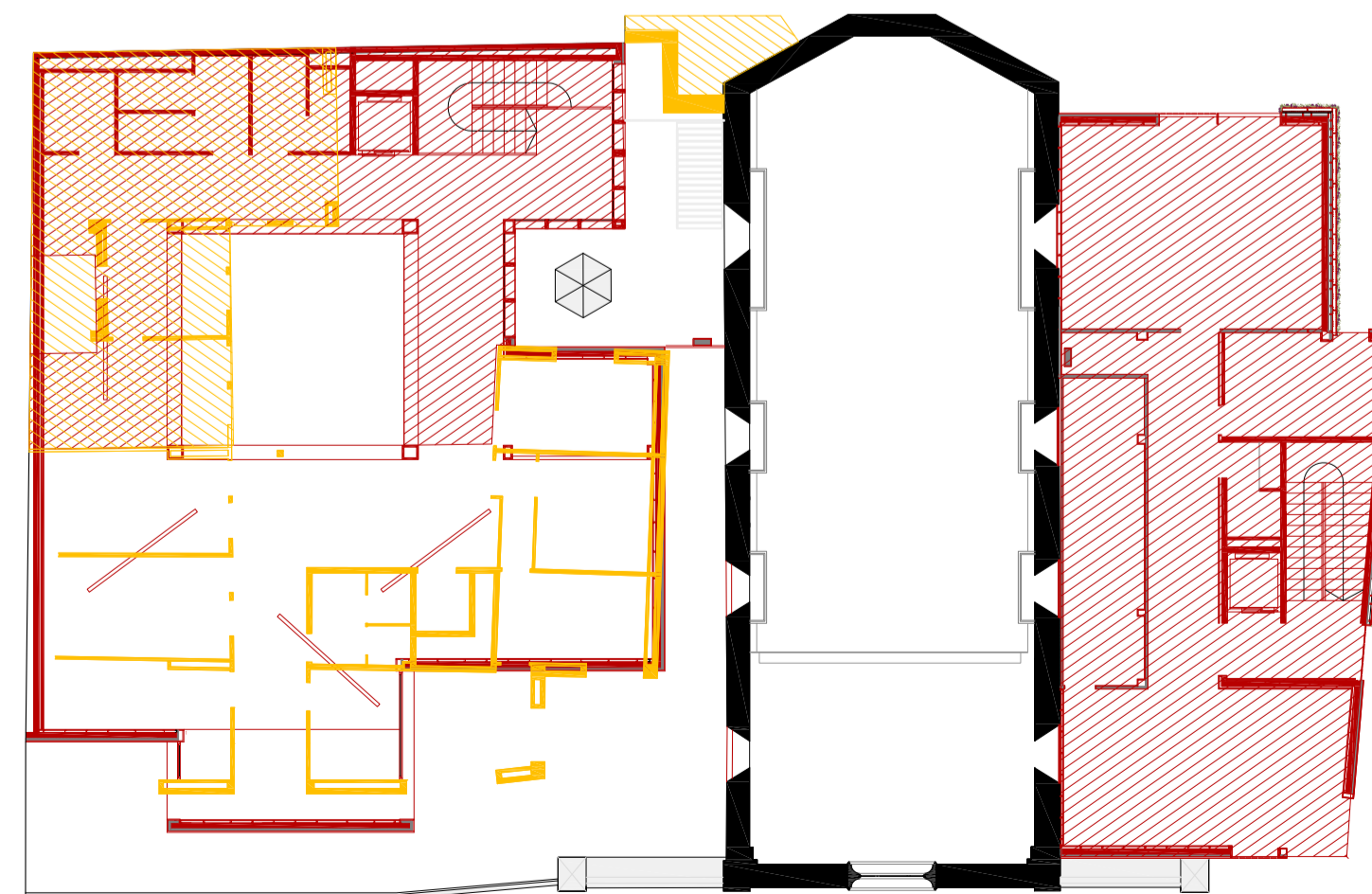
## ESPAI FLEXIBLE

Espai diafan amb panells pivotants



## ENDERROC i OBRA NOVA

enderroc ■  
obra nova ■



## PLANTA SEGONA MUSEU

	cota +14.10 m		
	Sup. útil 319.60 m <sup>2</sup>	Sup. Construïda 259.82 m <sup>2</sup>	
	Superfície	Alçada	Volum
Galeria diafana	210.07m <sup>2</sup>	3.00m	630.21m <sup>3</sup>
Terrassa	73.53m <sup>2</sup>	---	---
Bateria de serveis	36.00m <sup>2</sup>	2.50m	90.00m <sup>3</sup>

## PLANTA SEGONA GESTIO

	cota +8.90 m		
	Sup. útil 123.57 m <sup>2</sup>	Sup. Construïda 150.50 m <sup>2</sup>	
	Superfície	Alçada	Volum
Sala reunions/despatx	36.70m <sup>2</sup>	3.00m	110.10m <sup>3</sup>
Despatx	12.50m <sup>2</sup>	3.00m	37.50m <sup>3</sup>
Consulta	20.42m <sup>2</sup>	3.00m	61.26m <sup>3</sup>
Arxiu i Biblioteca	36.40m <sup>2</sup>	3.00m	109.20m <sup>3</sup>
Arxiu protegit	17.55m <sup>2</sup>	3.00m	52.65m <sup>3</sup>