

MEMORIA

El taller proposa el trasllat del fons del museu de la Catedral a una nova seu, propera a la seva actual ubicació -dues sales del claustre- i per tant més adient per una correcta i adequada disposició de les peces del seu fons artístic. El nou museu es situaria en el conjunt de les edificacions que actualment contenen les oficines del Capítol Cardenalici. L'accés es plantejarà a la plaça Garriga i Bachs aprofitant el cos edificat interposat entre la plaça i l'església. Aquesta es considerarà desacralitzada i el seu espai i peces artístiques formaran part del recorregut museístic.

Per tant el punt de partida del projecte és unir transversalment l'Església de Sant Sever i el conjunt de cases gotiques, actualment oficines del Capítol Catedralici. Les condicions de partida i després d'un estudi acurat de l'antecedent em permet enderrocar certs afegits que s'han generat al llarg del temps i potenciar aquelles estratègies que seran útils en el meu projecte.

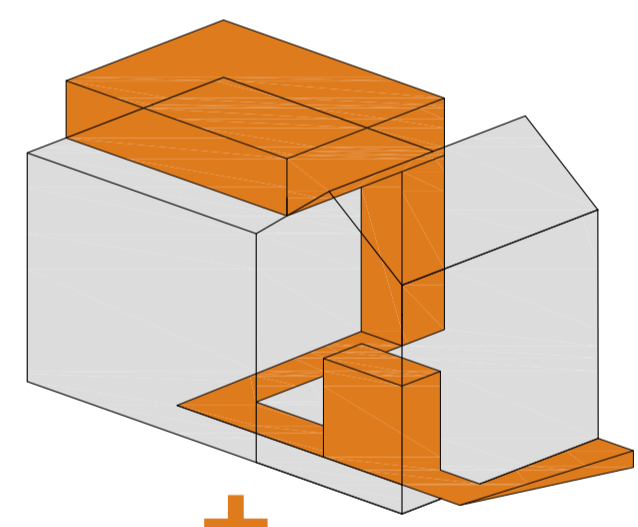
Al tractar-se d'un projecte disgregat i dins d'un context de barri gotic es realitza la unio amb un nou connector sense apropiat-se del llenguatge de l'entorn. A continuació es descriuen els diferents conceptes.



PRINCIPIS CONCENTUALS

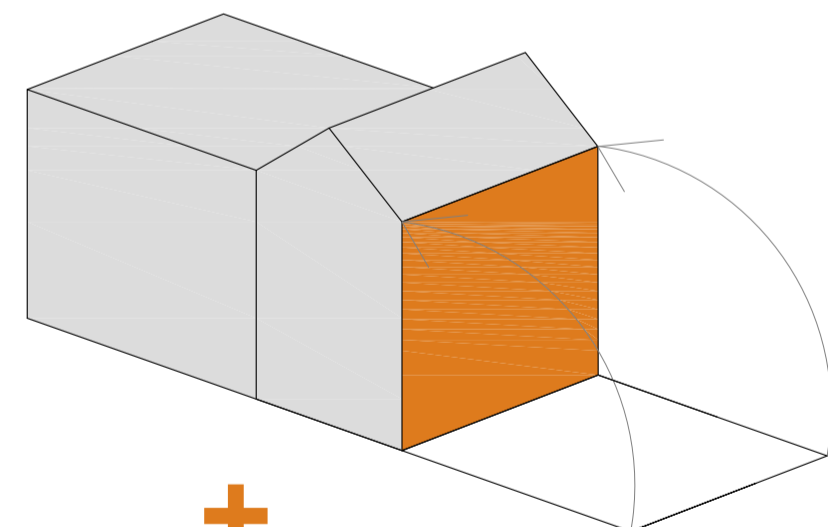
CONNECTOR MATERIAL

No es objecte del projecte apropiat-se de llenguatge arquitectonic de l'entorn. Així doncs davant d'una arquitectura muraria, masiva, petrea i regular, s'utilitza el material fusta com a connector. Element que es transforma al llarg del recorregut, començant des de l'exterior en funció de banc, formant part del mobiliari, com a suport de les obres, la barana de l'escala i acabant revestint la nova cornisa.



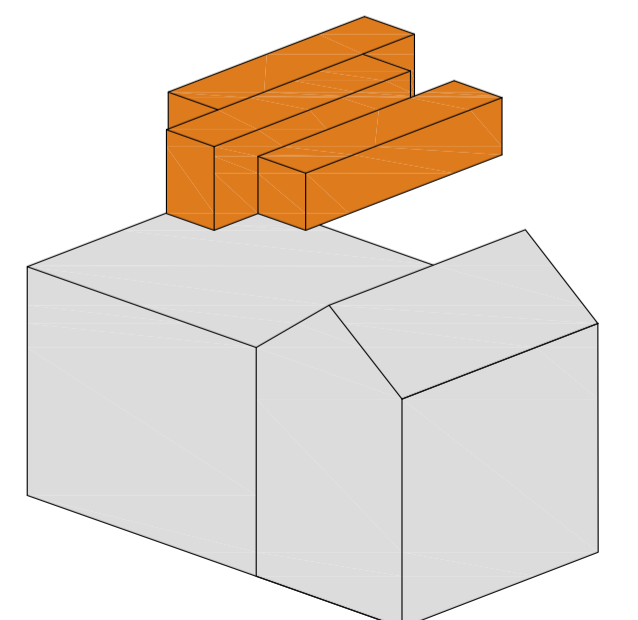
JARDI VERTICAL

Es projecte una façana tecnologica del s.XXI, en contraposició al treball purament estetic realitzat a la façana mitjanera anys anteriors. El temps passa, les necessitats canvien. No ens conformem amb una façana de funció purament estètica. Projectem una façana útil desde diferents punts de vista, tecnològics, urbans, ambientals, sentimentals...



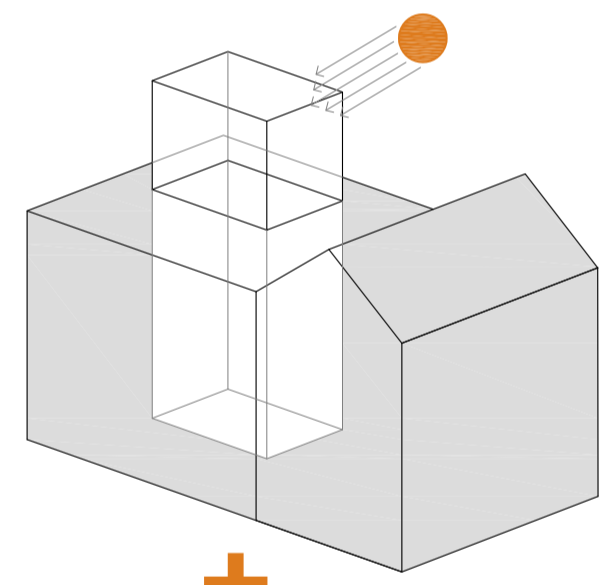
NOVA CORNISA

Remunta Els seus carrers estrets i conseqüentment la proximitat entre les façanes dels edificis colindants a la nostra intervenció, i la necessitat d'un espai diagonal m'han portat a prendre la decisió de realitzar aquest augment de superfície en alçada. Em retiro de la línia de façana per tal de no alternar la composició original, aconseguint una terrassa.



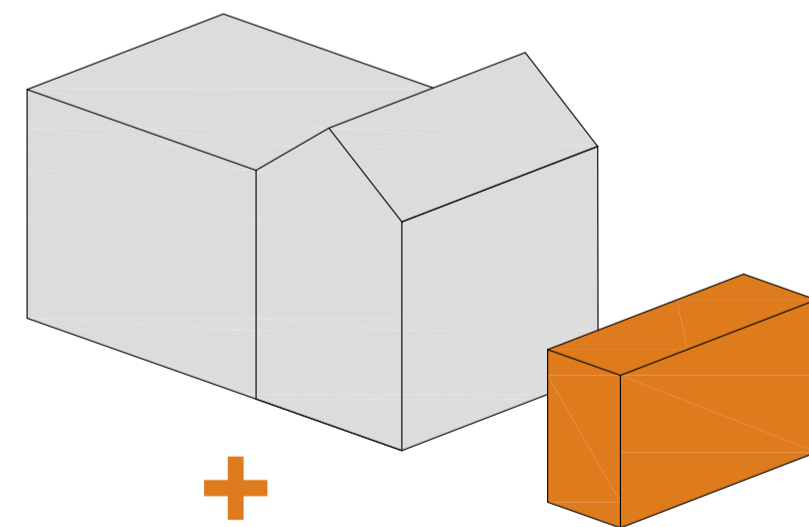
EL PATI

Es potencia el buit de la preexistència. Absorbeix les circulacions i la distribució de planta. I captador de llum natural. Permet donar a l'usuari diferents sensacions de l'espai. Condició que permet col·locar les obres de gran alçada. El revestiment del pati es genera amb el mateix material connector. Fusta, un material calent que ens permet intrudimos en un conjunt petri.



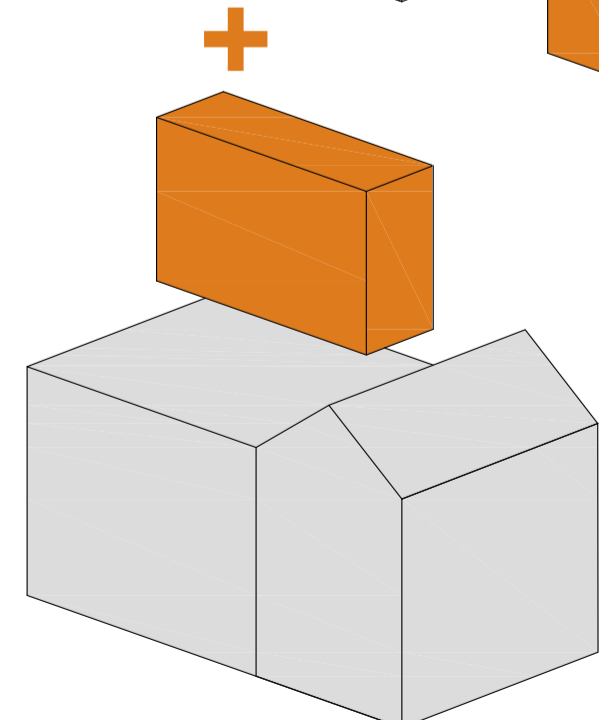
VOLUM GESTIO

Volum nou per absorbir la gestió del museu. L'accés es genera per la porta principal. Es sectoritza un espai amb l'altre de tal manera de no crear circulacions creuades. S'utilitza l'espai església i el conjunt gotic com a museu. Aquest volum en planta baixa és public. Les 2 plantes restants es projecten espais semi-privats i privats.



VOLUM SERVEIS

S'enderroca la part de darrera del conjunt, aprofitant l'edificació existent i eliminant la percepció de la façana mitjanera. S'hi projecta tota la bateria de serveis, des de suport artístic, ex, i comunicacions. Permet una facil organització de les instal·lacions i espais nets a la resta de programa.



DISTRIBUCIO DEL PROGRAMA MUSEU TCB

PLANTA COBERTA Sup. total 452.38 m2

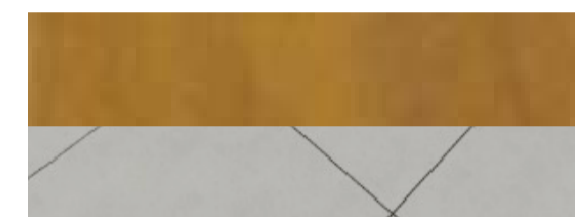
	Superficie
1. cota +13.05m	120.00m2
2. cota +14.90 m	44.38m2
3. cota +15.30 m	66.10m2
4. cota +17.00 m	69.60m2
	38.90m2



PLANTA SEGONA MUSEU

cota +14.10 m Sup. útil 319.60 m2 Sup. Construïda 259.82 m2

	Superficie
1. Galeria diatana	210.07m2
2. Terrassa	73.53m2
3. Bateria de serveis	36.00m2



PLANTA SEGONA GESTIO

cota +8.90 m Sup. útil 123.57 m2 Sup. Construïda 150.50 m2

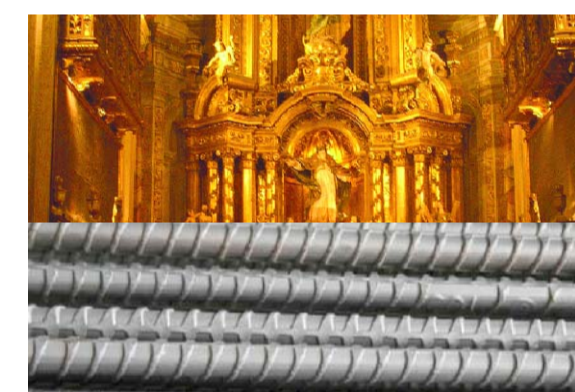
	Superficie
1. Sala reunions/despatx	36.70m2
2. Despatx	12.50m2
3. Consulta	20.42m2
4. Arxiu i Biblioteca	36.40m2
5. Arxiu protegit	17.55m2



PLANTA PRIMERA MUSEU

cota +7.10 m Sup. útil 302.45 m2 Sup. Construïda 453.31 m2

	Superficie
1. Sala audiovisual	45.00m2
2. Galeria 06	43.60m2
3. Galeria 07	26.20m2
4. Galeria 08	68.30m2
5. Galeria 09	27.05m2
6. Galeria 10	16.55m2
7. Galeria 11	39.75m2
8. Bateria de serveis	36.00m2



PLANTA PRIMERA GESTIO

cota +4.70 m Sup. útil 107.32 m2 Sup. Construïda 150.54 m2

	Superficie
1. Administració	36.40m2
2. Espera	20.42m2
3. Despatx	12.50m2
4. Sala de farmacions	38.00m2



PLANTA ALTELL

cota +3.80 m Sup. útil 36.00m2 Sup. Construïda 77.97 m2

	Superficie
1. Suport artístic	36.00m2



PLANTA BAIXA

cota +0.50 m Sup. útil 555.86 m2 Sup. Construïda 807.85 m2

	Superficie
1. Vestíbul	33.60m2
2. Difusio cultural	8.40m2
3. Self Servis	12.65m2
4. Botiga	40.11m2
5. Accés Gestió	8.40m2
6. Informació i Control	43.50m2
7. Galeria 00	104.00m2
8. Galeria 01	45.05m2
9. Galeria 02	69.50m2
10. Galeria 03	40.40m2
11. Galeria 04	71.35m2
12. Galeria 05	37.00m2
13. Serveis	36.00m2
14. Neteja	5.90m2

