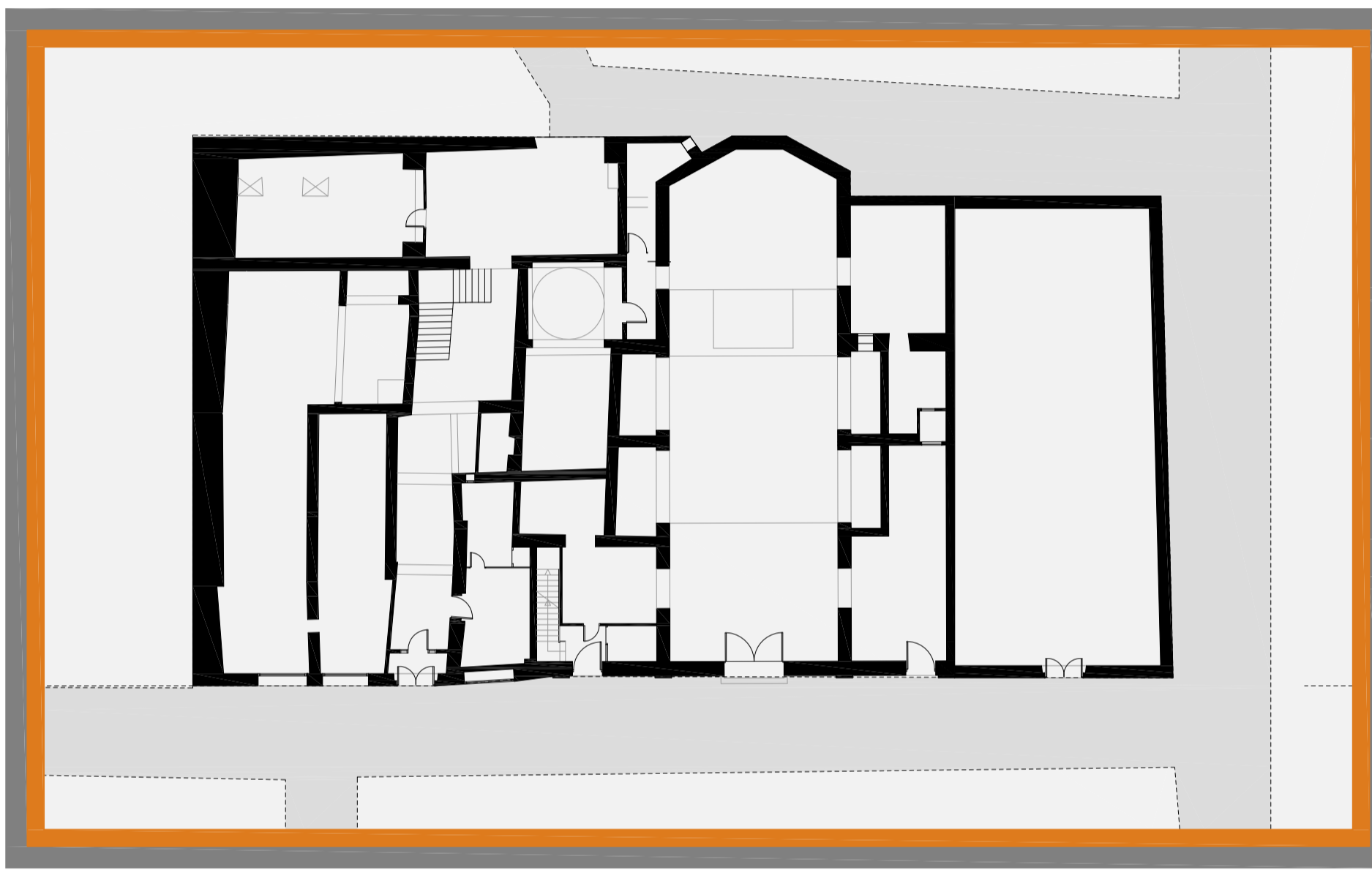


# CRONOLOGIA DEL CONJUNT

\* FONTS:  
 "Métodos y Procesos para el levantamiento de reconstrucción tridimensional gráfica de elementos del patrimonio cultural. La Iglesia de Sant Sever de Barcelona.  
 Autors: Andrés de Mesa Gibert, Joaquín Regot Marimón, M<sup>a</sup> Amparo Núñez Andrés, Felipe Buil Pozuelo  
 "Gestió i documentació del patrimoni arquitectònic i arqueològic"  
 Autors: Francesc Caballé i Reinald González  
 La Iglesia de San Severo de Barcelona, por el alumno Joan Noguera Casajuana, Barcelona 1928  
 Arxiu Historic de Barcelona



## PREEXISTENCIA PRIMERA

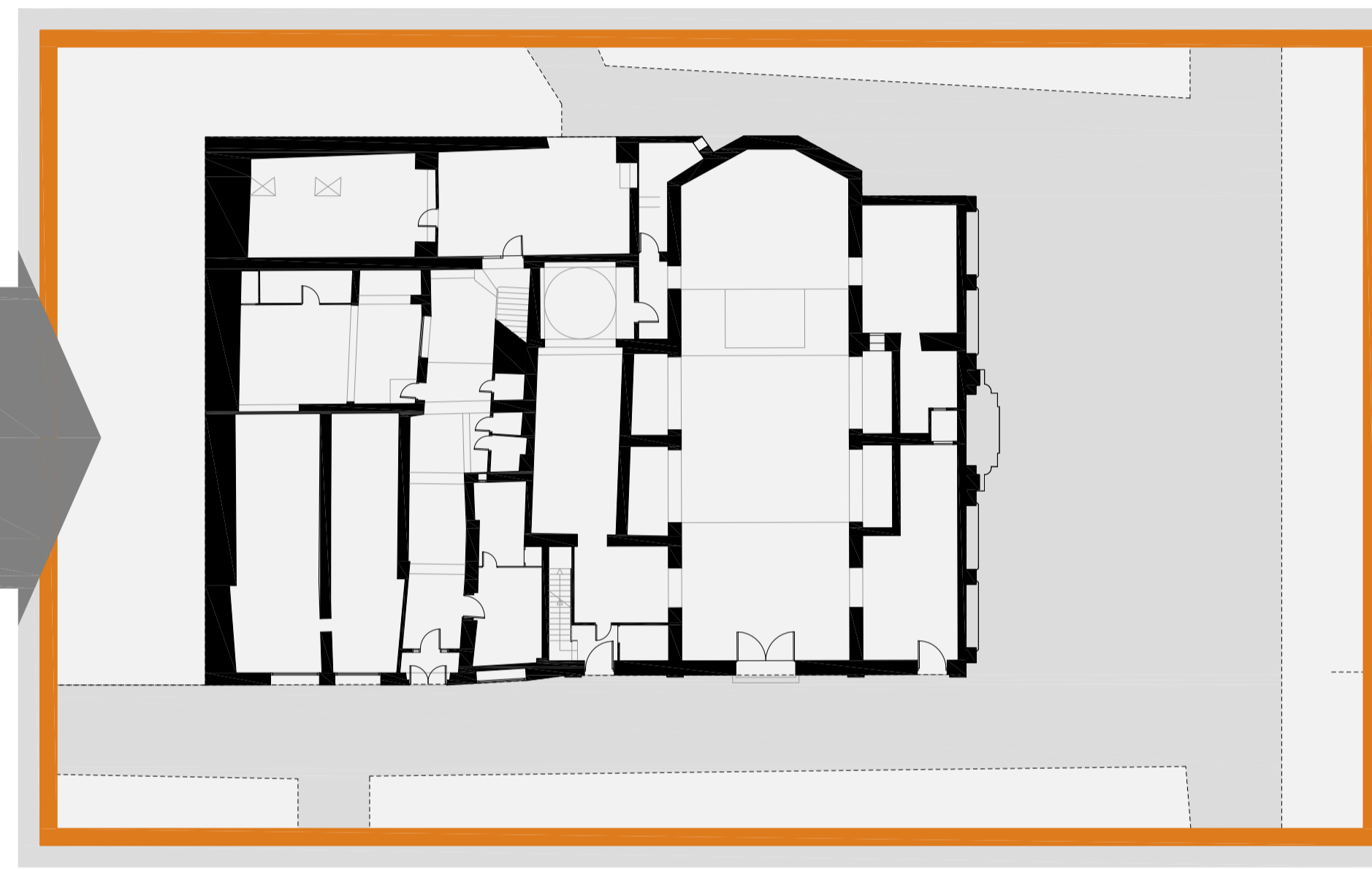


Arquitectura: Gòtica  
 Edat Mitja x. XIV  
 3 cases unifamiliars  
 Ús: habitatge particular

Església Sant Sever  
 Arquitectura: Barroca XVII  
 Ús: Església (semipublic)

Arquitectura: Gòtica  
 Edat Mitja x. XIV  
 casa unifamiliars  
 Cami ral  
 Ús: habitatge particular

## ENDERROC CASA GOTICA -FAÇANA BENAVENT 1929

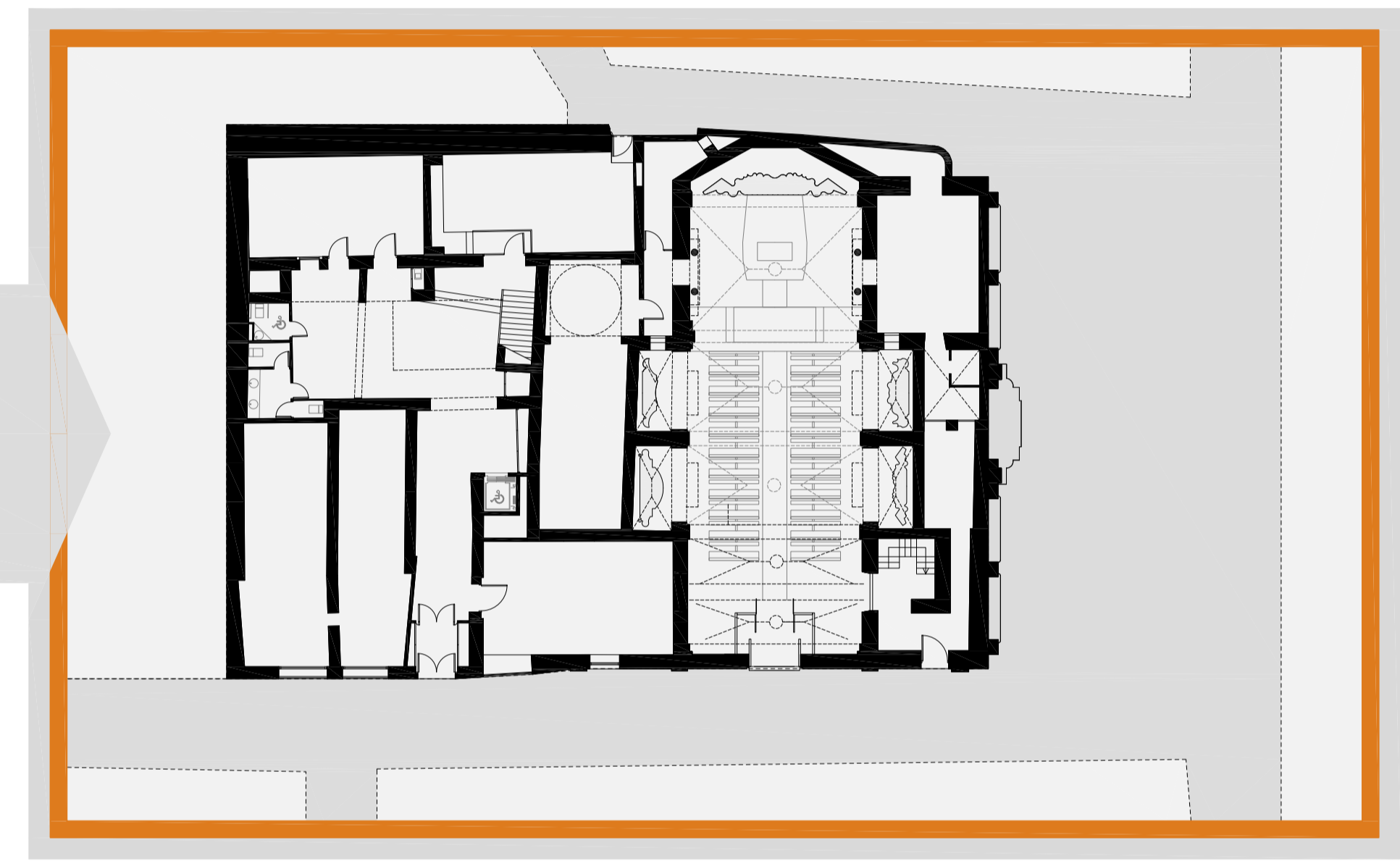


Arquitectura: Gòtica  
 Edat Mitja x. XIV  
 3 cases unifamiliars  
 Ús: habitatge particular

Església Sant Sever  
 Arquitectura: Barroca XVII  
 Ús: Església (semipublic)

Enderroc casa gòtica  
 Construcció façana mitjanera Benavent  
 Monuments martirs de la ldependencia

## REFORMA CONJUNT GOTIC-ESTAT ACTUAL 2012



Arquitectura: Gòtica  
 Edat Mitja x. XIV  
 3 cases unifamiliars  
 Ús: oficines privades

Església Sant Sever  
 Arquitectura: Barroca XVII  
 Ús: Església (privat)

Plaça Garriga i Bachs

