



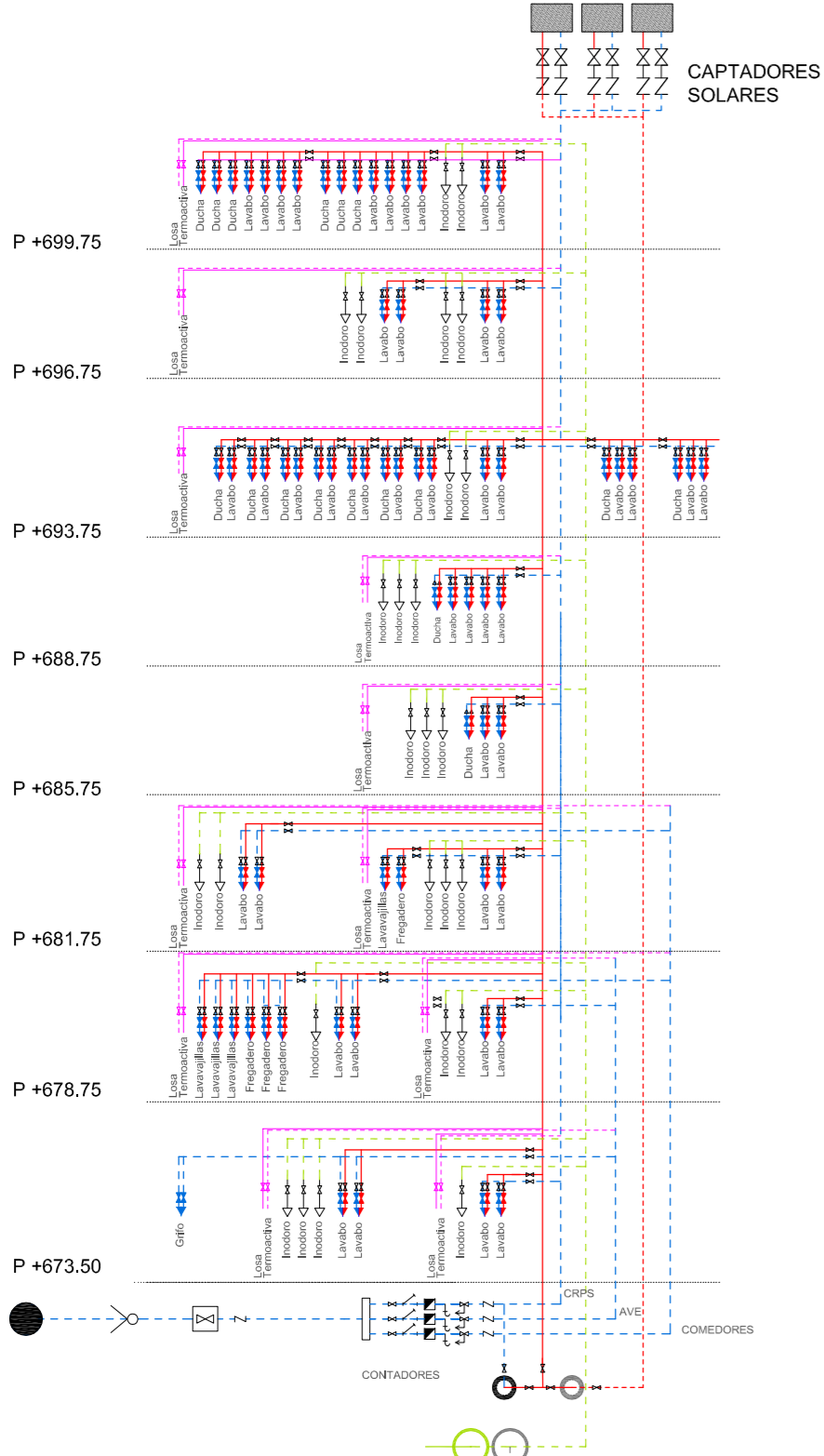
PLANTA +688.75  
E09\_3\_CRPS



PLANTA +693.75  
E09\_3\_CRPS

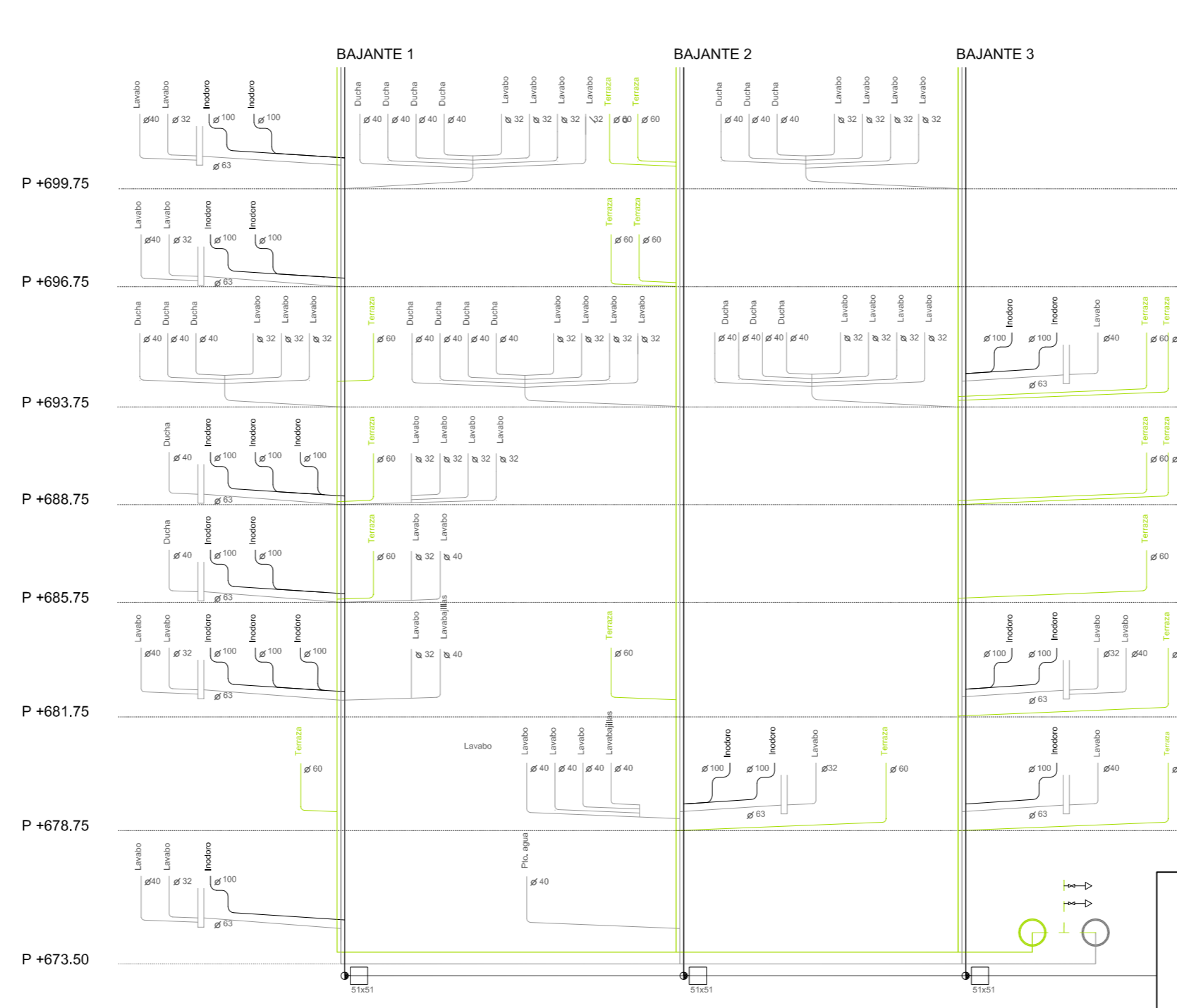


PLANTA +696.75  
E09\_3\_CRPS



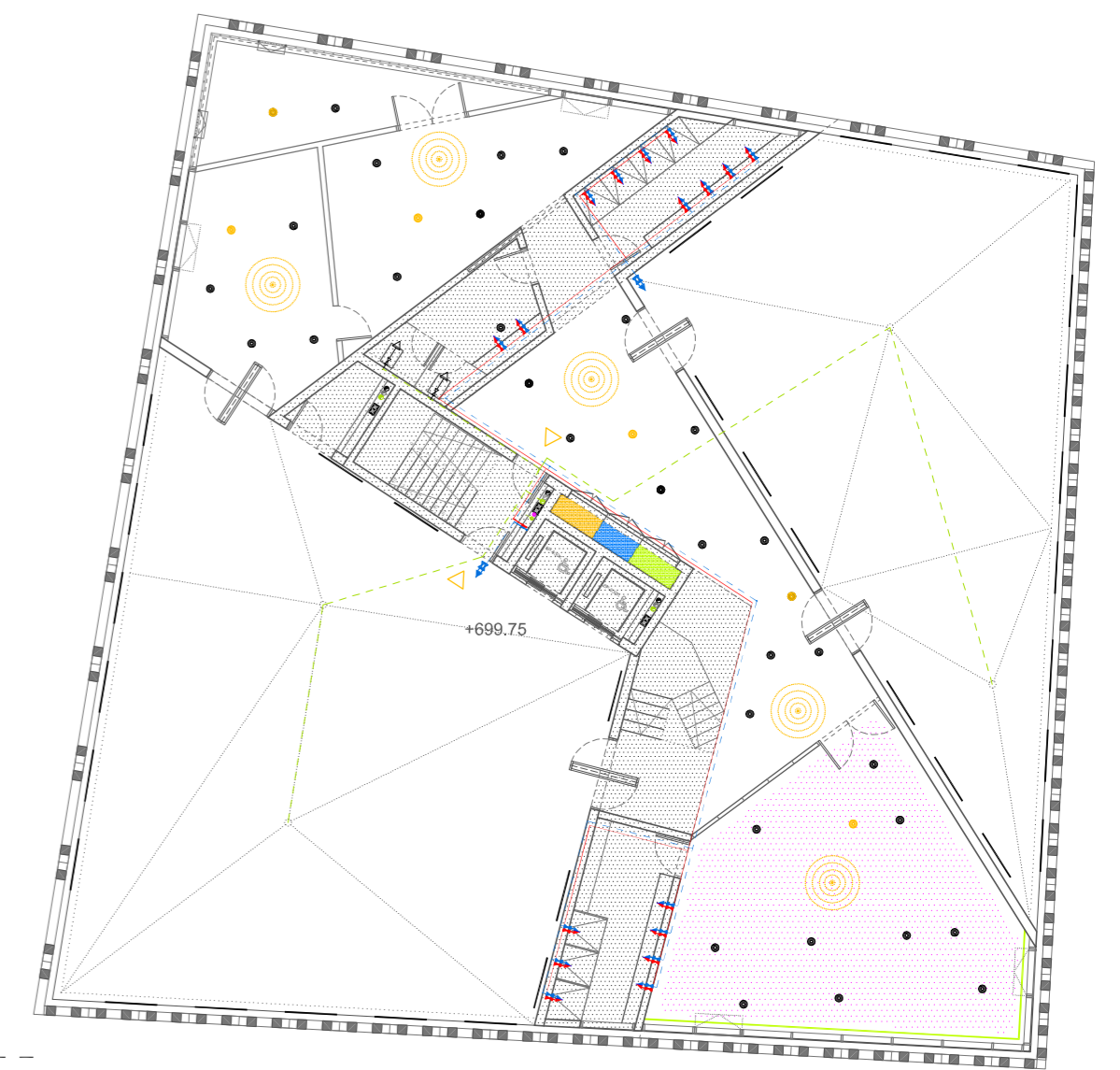
\_eSQUEMA UNIFILAR FONTANERIA

EL AGUA REUTILIZADA SE UTILIZA PARA ALIMENTAR LOS INODOROS. EL SISTEMA DE CALDERA SE ACOMPAÑA DE UN DEPOSITO DE AGUA CALIENTE POR PANELES SOLARES. SE SEPARAN LAS REDES Y CONTADORES PARA LOS TRES PROGRAMAS PRINCIPALES DEL EDIFICIO.



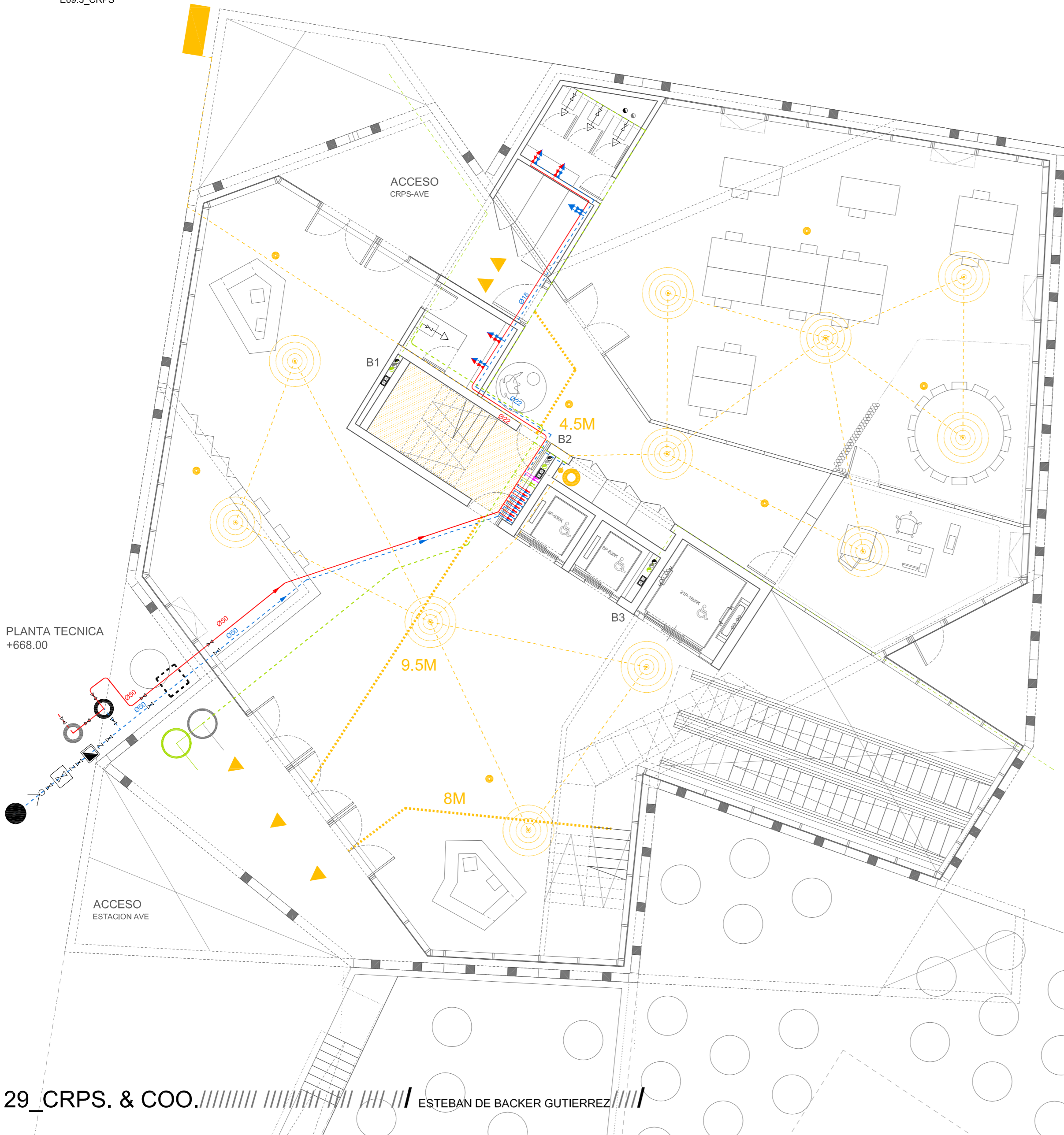
\_eSQUEMA UNIFILAR SANEAMIENTO

SE UTILIZA LA RED REPARATIVA PARA MEJORAR LA EFICIENCIA DEL USO DEL AGUA EN EL EDIFICIO. LAS AGUAS GRISES Y LAS AGUAS DE LLUVIA, SE ACUMULAN Y TRATAN PARA REUTILIZARLA EN LOS INODOROS, E IGUALMENTE EN CASO DE INCENDIO. LAS AGUAS NEGRAS SE DIRIGEN DIRECTAMENTE A LA RED DE ALCANTARILLADO. ESTA RECOGIDA Y DERIVACION DE AGUA Y RESIDUOS SE REALIZA A COTA +668.00 EN LA PLANTA INFERIOR. LAS TUBERIAS SON DE PVC PARA TODAS LAS BAJANTES DEL EDIFICIO Y LOS GROSORES SE ESPECIFICAN EN EL ESQUEMA.



PLANTA +699.75  
E09\_3\_CRPS

PLANTA +673.50  
E09\_1\_SEDE AVE  
E09\_2\_COMEDORES UNIVERSITARIOS  
E09\_3\_CRPS



\_aGUA

EL SISTEMA DE ABASTECIMIENTO SE CONECTA A LA RED PUBLICA PARA USO DE AGUA DE ALTA CALIDAD EN LAVABOS, FRAGADEROS Y PARA EL SISTEMA DE CLIMA.

LOS CAUDALES MINIMOS EN LIS CONSIDERADOS SON:

LAVABOS	0.1
WC	1.5
DUCHA	0.1
FRAGADERO	0.75
LAVAVAJILLAS	0.2
HIDRANTES DE INCENDIOS	16.00

TODO EL TUBO INTERIOR DEL EDIFICIO SE CONSIDERA DE COBRE AISLADO PARA EVITAR CONDENSACIONES Y PERDIDAS.

EL CALENTAMIENTO DEL AGUA SE REALIZA MEDIANTE CALDERA, SI BIEN SE COLOCAN COLECTORES SOLARES EN CUBIERTA PARA APOYAR LA PRODUCCION DE AGUA CALIENTE DE CONSUMO Y CALEFACCION.

LOS CAPTADORES SE FIJAN A CUBIERTA CON UNA ORIENTACION SUR E INCLINACION OPTIMA PARA NUESTRA LATITUD DE 33°.

DEBIDO A LA ALTURA DEL EDIFICIO SE CUENTA CON UN GRUPO DE PRESION QUE SE UBICAR EN LA PLANTA +668.00 DONDE SE RESERVA ESPACIO PARA LAS INSTALACIONES. IGUALMENTE SE COLOCARAN LOS CONTADORES A ESTE NIVEL, DIFERENCIANDO EL CONSUMO DE LA PIEZA ESTUDIADA CON MAS DEFINICION DE LA PIEZA SUBTERRANEA DE LA USO DE ESTACION DEL AVE.

- BAJANTA AGUAS NEGRAS
- BAJANTA AGUAS GRISES
- BAJANTA AGUA PLUVIAL
- VENTILACION A CUBIERTA
- AGUAS PLUVIALES-GRISES
- AGUA FRIA
- AGUA CALIENTE
- SALIDA AL EXTERIOR
- HIDROMEZCLADOR
- MONTANTES AGUAS
- RED GENERAL ABASTECIMIENTO
- ACOMETIDA
- LLAVE PASO GENERAL
- LLAVE DE PASO ANTIRETORNO
- CONTADORES
- GRUPO DE PRESION
- ACUMULADOR ACS
- CALDERA
- DEPOSITO AGUAS PLUVIALES
- DEPOSITO AGUAS GRISES

\_sANEAMIENTO

EL NUCLEO AGLUTINA LAS TRES POSICIONES PERMITIDAS EN EL EDIFICIO PARA LAS BAJANTES.

SE UTILIZA UNA RED SEPARATIVA PARA EL MEJOR APROVECHAMIENTO DEL AGUA. EL AGUA PLUVIAL SE RECOGE EN CUBIERTAS Y TERRAZAS CON PENDIENTES ADECUADAS MEDIANTE DESAGUES PARA ACUMULARLO EN LA PLANTA +668.00. LAS AGUAS GRISES DE LAVABOS, FRAGADEROS Y DUCHAS SE ACUMULAN IGUALMENTE EN UN DEPOSITO EN PLANTA +668.00 POR OTRO LADO LAS AGUAS NEGRAS SE DIRIGEN DIRECTAMENTE A LA RED DE ALCANTARILLADO PUBLICA.

LOS ACUMULADORES DE AGUA PLUVIAL Y EL AGUA GRIS SE COLOCAN AL NIVEL DE LA PLANTA INFERIOR +668.00 DONDE SE RESERVA ESPACIO PARA CUARTOS DE INSTALACIONES.

PREVIAMENTE A LA REUTILIZACION DEL AGUA, ESTA SUFRE UN DOBLE PROCESO. EN PRIMER LUGAR UN PROCESO DE FILTRACION Y EN SEGUNDO LUGAR UNA CLORACION QUIMICA. EN CASO DE FALTA DE AGUA EN ESTOS DEPOSITOS SE ABASTECE DIRECTAMENTE LOS SANITARIOS DEL SISTEMA GENERAL, E IGUALMENTE EN CASO DE EXCESO SE LIBERA AGUA A LA RED GENERAL DE SANEAMIENTO.

LOS TUBOS DE EVACUACION DON DE PROPILENO DE ALTA DENSIDAD CON SISTEMA DE REDUCCION DE RUIDO DE IMPACTO.

DISTANCIAS MAXIMAS  
 INODOROS Y BOTES SIFONICOS A LA BAJANTE 1 M  
 DESAGUE AL BOTE SIFONICO 2.5 M  
 SIFON A MANGUETON O BAJANTE 2 M  
 EL DESAGUE DEL INODORO SE HARA DIRECTO A BAJANTE. EL DE FRAGADEROS Y APARATOS DE BOMBO SE HARA CON SIFON INDIVIDUAL. SE PREVERAN ARQUETAS DE REGISTRO EN TODOS LOS PUNTOS DE LA RED EN LOS QUE SE PUEDAN PRODUCIR ATASCOS. TODAS LAS BAJANTES QUEDARAN VENTILADAS POR SU PARTE SUPERIOR. EL ESPESOR MINIMO DE LAS TUBERIAS DE P.V.C. SERA DE 3.2 MM.

LOS DIAMETROS UTILIZADOS SERAN DE 32MM PARA LAVABOS, 40MM PARA DUCHAS Y 100MM PARA INODOROS DE MANERA GENERAL.