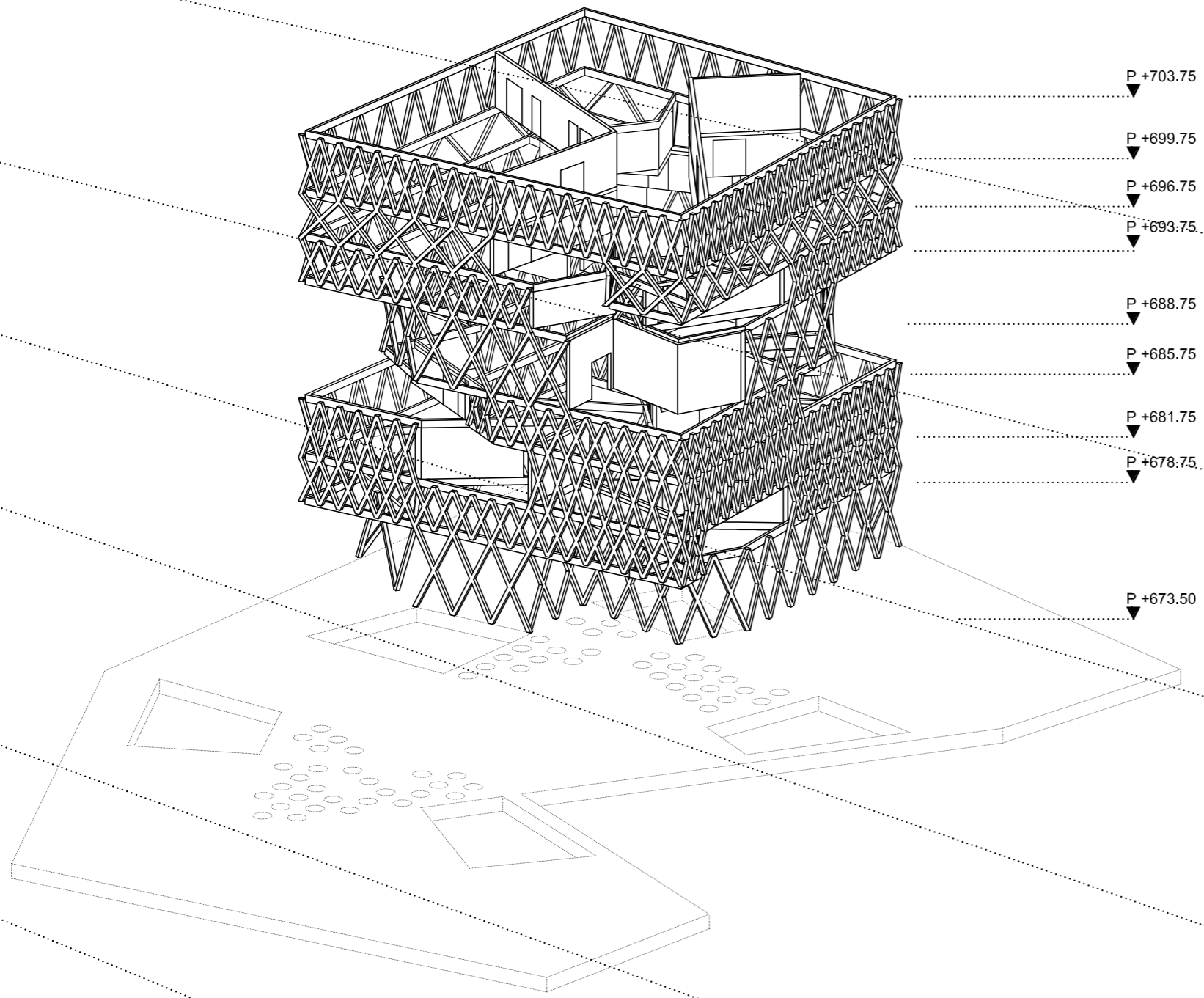


**\_cARCASA eSTRUCTURAL**

LOS PLEGUES COMPUESTOS POR EL ACERO EN ZIG ZAG Y LOS MUROS DE HORMIGON ARMADO CONFORMAN EL SISTEMA DE DESCARGA JUNTO CON EL NUCLEO CENTRAL.



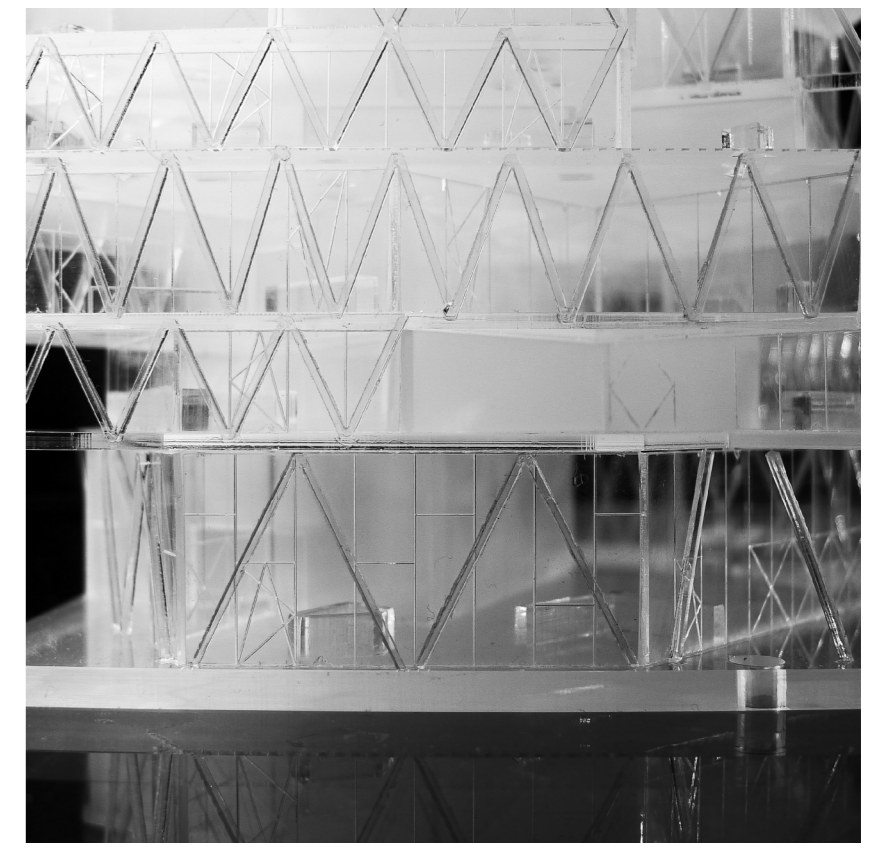
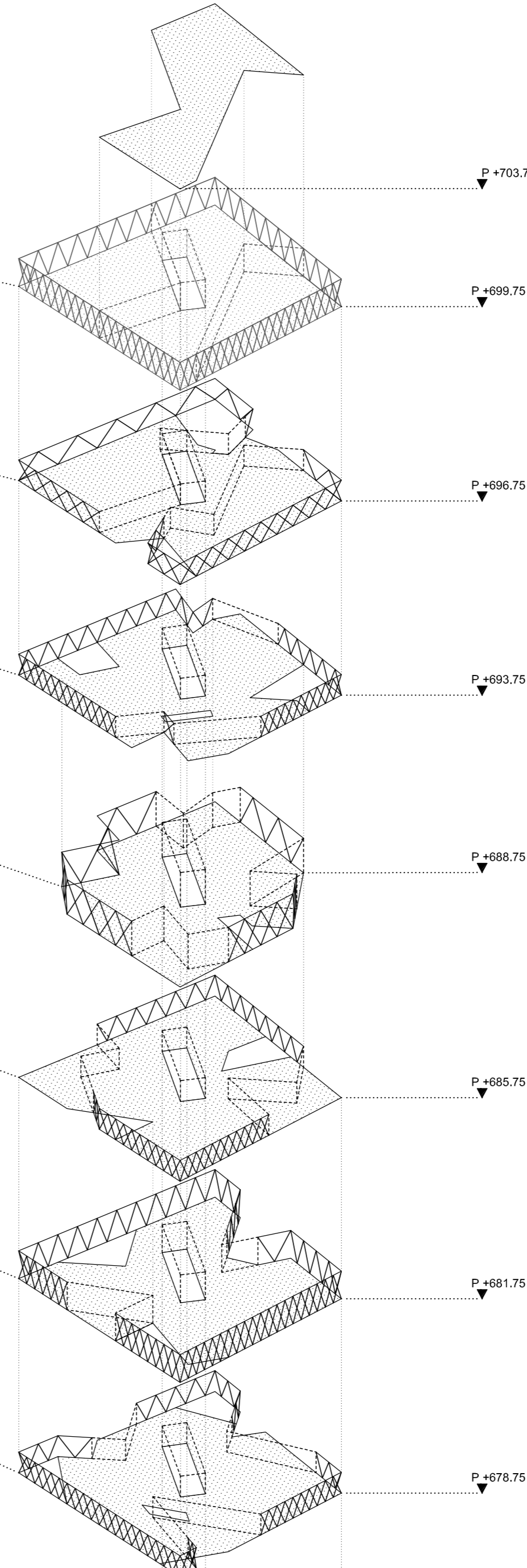
**\_dEFINICION eSTRUCTURAL**

DESDE LA COTA +673.50 LA ESTRUCTURA EXTERNA SE REALIZA EN ACERO A BASE DE PEFILES SHR 260 QUE VARIAN EN ESPESOR SEGUN EL ESFUERZO AL QUE SE SOMETEN.

POR DEBAJO DE ESTA COTA SE PRODUCE LA TRANSICION A UNA ESTRUCTURA EN HORMIGON ARMADO DE MAYOR TAMAÑO, CON SECCION 260X400MM.

TODOS LOS ELEMENTOS HORIZONTALES DE FORJADO SE REALIZAN MEDIANTE FORJADO ALIGERADO TIPO SANDWICH.

LA CIMENTACION SE REALIZA MEDIANTE LOSA DE HORMIGON.



**\_eSQUEMAS pLANTAS ESC.1:400**

**\_P+662.05 (SIN PARKING)**

ARMADURA LONGITUDINAL SUPERIOR E INFERIOR



**\_sISTEMA eSTRUCTURAL**

LA LUZ MÁXIMA EN LA ESTRUCTURA DE LA ESTACION BAJO RASANTE ES DE 40M, DEBIDO A LAS GRANDES LUCES NECESARIAS PARA EL USO DE ANDENES. EL CÁLCULO ARROJA UN CANTO DE VIGA MÁXIMO DE 80X160CM.

CONSIDERANDO LA DEFORMACION ADMISIBLE (1/500 DE LA LUZ), TENDRIAMOS MARGEN HASTA UNA DEFORMACION DE 8CM, SIN EMBARGO LA MÁXIMA DEFORMACION ES DE 33,7MMX2: 67,4MM, MUY POR DEBAJO DE LA MÁXIMA ADMISIBLE.

LA DEFORMACION DEL FORJADO DE SE OBTIENE CON LA LOSA EQUIVALENTE A UN FORJADO SANDWICH DE 55CM DE CANTO Y SE REPRESENTA EN LA PLANTA CON LAS ISOLINEAS DE DEFORMACION.

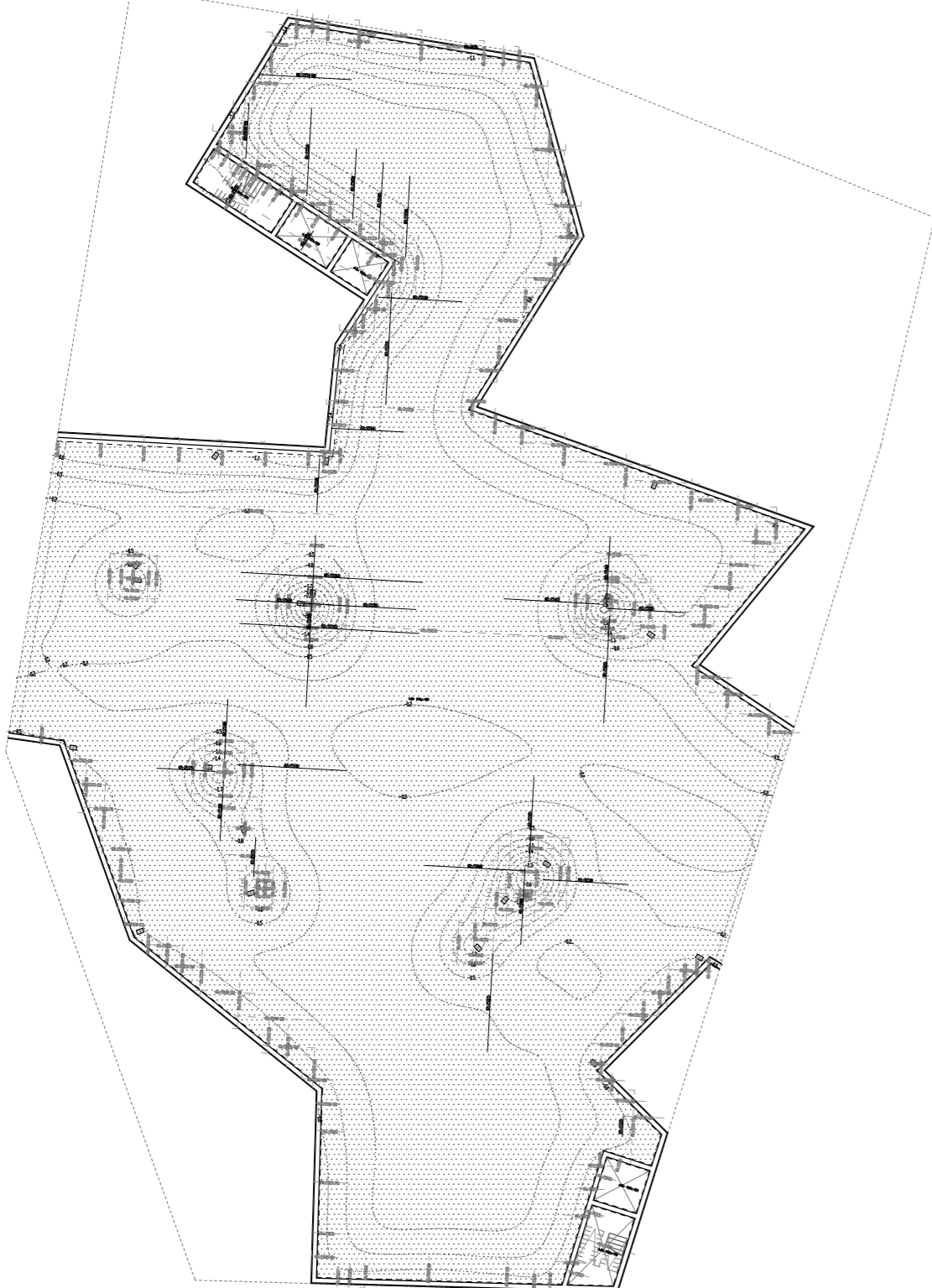
Hormigón: HA-25, Control Estadístico  
Aceros en forjados: B 500 S, Control Normal  
Aceros en cimentación: B 500 S, Control Normal

Armatura transversal superior  
Armatura longitudinal superior  
Armatura base en nervios de reticular  
Trans. Superior: 2025  
Armatura base en ábacos (por cuadrícula)  
Trans. Superior: 2010

Armatura transversal inferior  
Armatura longitudinal inferior  
Armatura base en nervios de reticular  
Trans. Inferior: 2025  
Armatura base en ábacos (por cuadrícula)  
Trans. Inferior: 208

**\_P+654.05**

ARMADURA TRANSVERSAL SUPERIOR E INFERIOR



Cimentación, Desplazamiento Z, G+Q  
Armatura transversal superior  
Armatura transversal inferior  
Armatura longitudinal superior  
Armatura longitudinal inferior  
Hormigón: HA-25, Control Estadístico  
Aceros en cimentación: B 500 S, Control Normal

**\_sISTEMA eSTRUCTURAL**

LA PLANTA +654.05M DONDE SE UBICAN LOS ANDENES, SE APOYA TOTALMENTE SOBRE EL TERRENO Y SE RESUELVE CON UNA GRAN LOSA DE CIMENTACION.

EN EL DIBUJO NO SE REPRESENTA EL ARMADO BASICO SUPERIOR E INFERIOR.

LOS APOYOS DE LOS PILARES DE HORMIGON QUE LLEGAN A LA PLANTA DE ANDENES CORRESPONDEN CON LA ESTRUCTURA DE LAS PLANTAS SUPERIORES PARA GARANTIZAR UNA DESCARGA CONTINUA.

LA LUZ DE ESTE GRAN ESPACIO SE CUBRE COMO EN EL NIVEL DE PLANTA +662.05M, CON GRANDES VIGAS DE CANTO.

LAS ISOLINEAS DE DEFORMACION EN ESTA PLANTA ARROJAN UNA DEFORMACION MÁXIMA DE 2.6MM.

