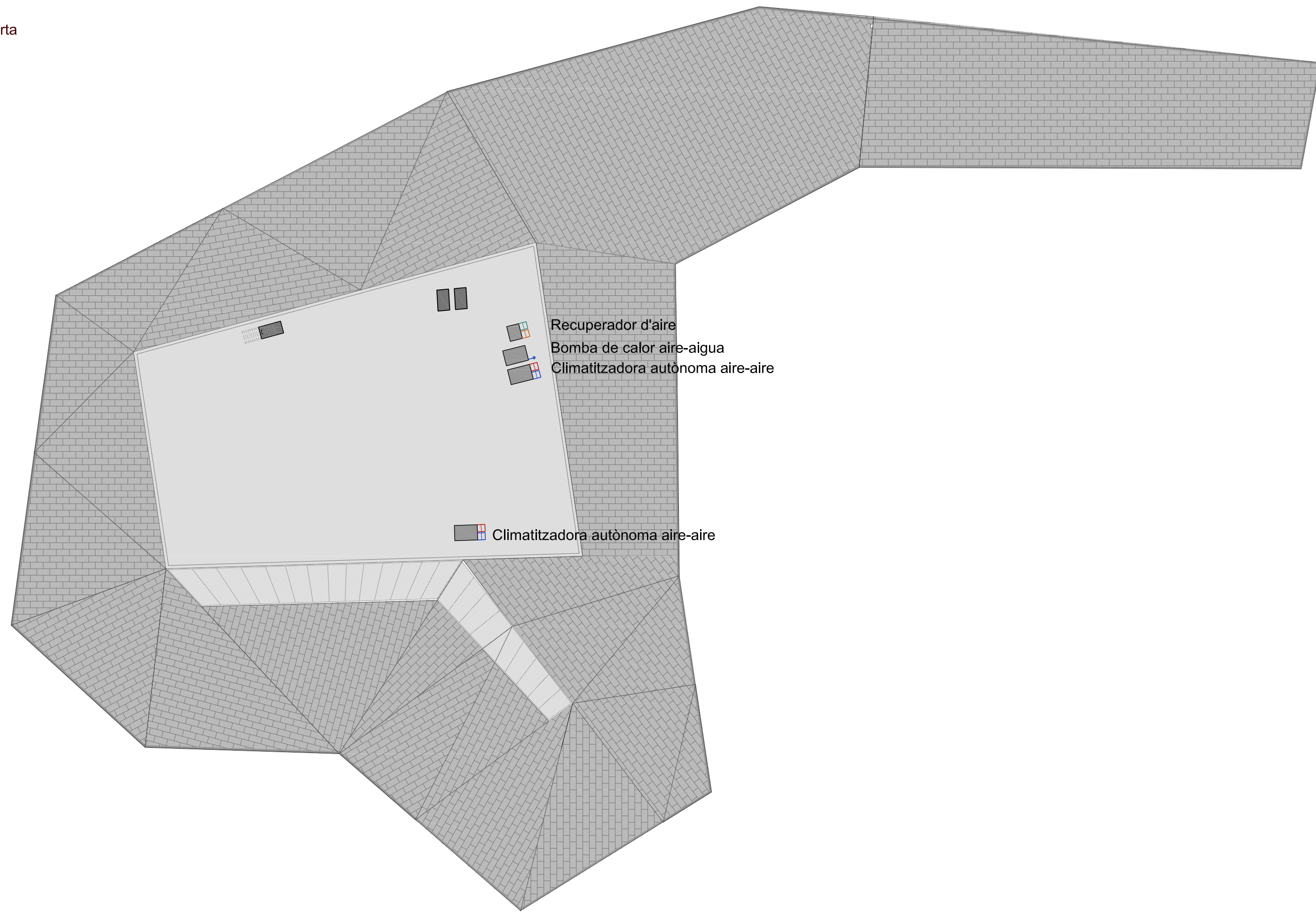


_Planta coberta



_Críteris generals de climatització

La climatització de l'edifici és du a terme mitjançant dos sistemes: aire-aire i aire-aigua. S'ha escollit un o l'altre en funció de l'activitat que es desenvoluparà a l'espai a climatitzar..
Per les zones de pas i serveis s'ha escollit el sistema aire-aire, mitjançant una climatitzadora autònoma. Aquest sistema ens permet controlar tèrmicament aquests espais a la vegada.
L'auditori, donat la demanda que tindrà i que l'activitat que es durà a terme serà diferent a la de la resta de l'edifici, té una climatitzadora independent. Els conductes de l'aire passen pel plenum situat a la graderia per facilitar la distribució de l'aire, donat que el fals sostre està a una gran altura i seria més complicat calefacter la sala. Aquest aire passa a una velocitat lenta pels conductes, per evitar soroll ambiental a l'auditori.

Les aules i les oficines funcionen amb un sistema aire-aigua, amb unitats fan coils. D'aquesta forma els espais seran independents i des de cada un d'ells es podrà controlar millor la temperatura.
Per que l'aire sigui més pur, he afegit una recuperadora d'aire que porta aire de l'exterior als fan coils i n'extreu l'aire de la sala, renovant així l'aire mecànicament.
La maquinària es situa a la planta coberta a dins d'encapsulats, per no transmetre vibracions a través de l'estructura.

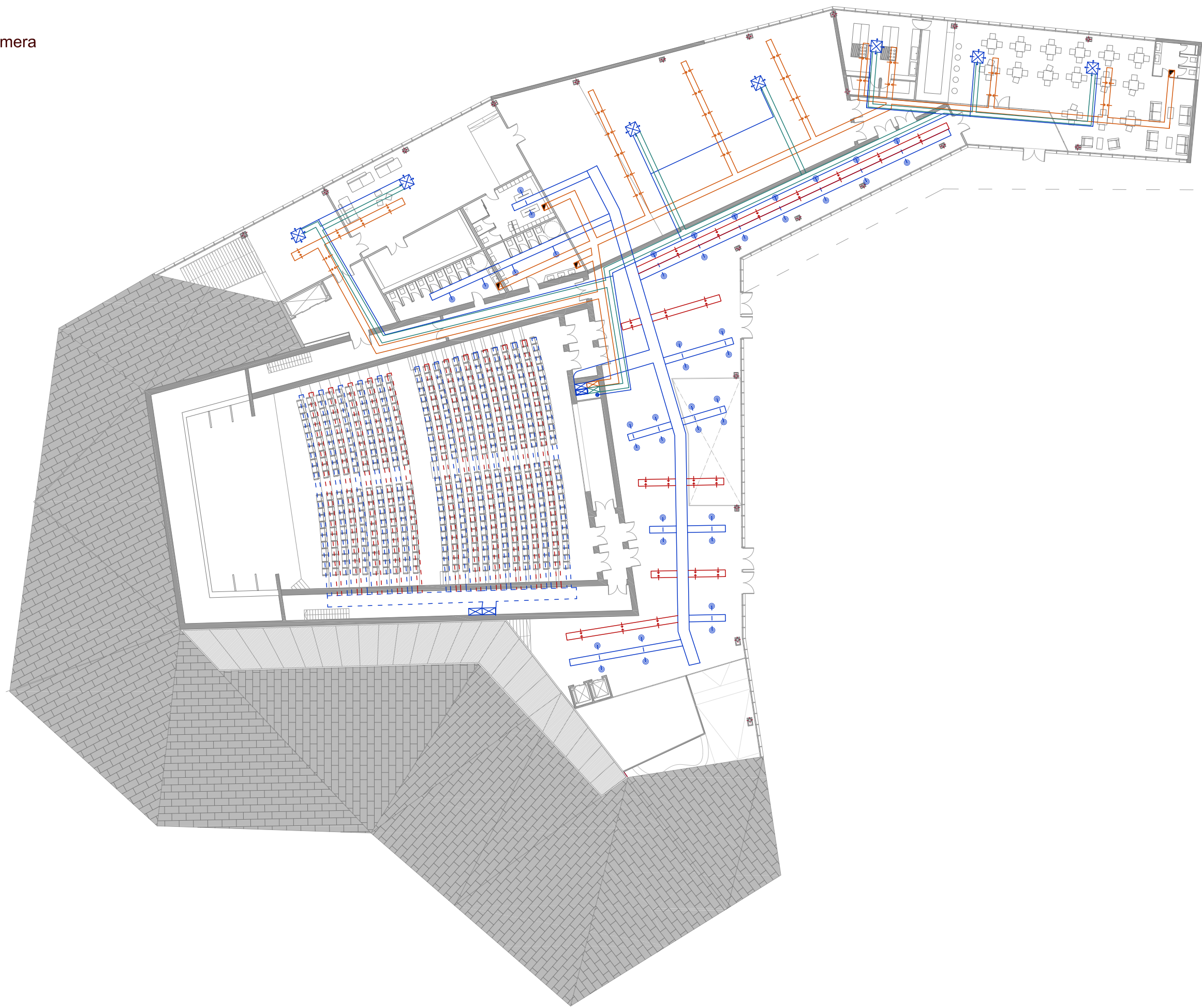
_Llegenda

- Conducte d'implusió d'aire tractat
- Conducte de retorn d'aire interior
- Conducte d'aportació d'aire exterior a fan-coils
- Conducte d'extracció d'aire
- Conducte d'aigua per fan-coils
- Punt d'impulsió aire climatitzat
- Fan-coil

_Secció per la graderia de l'auditori



_Planta primera



_Planta baixa

