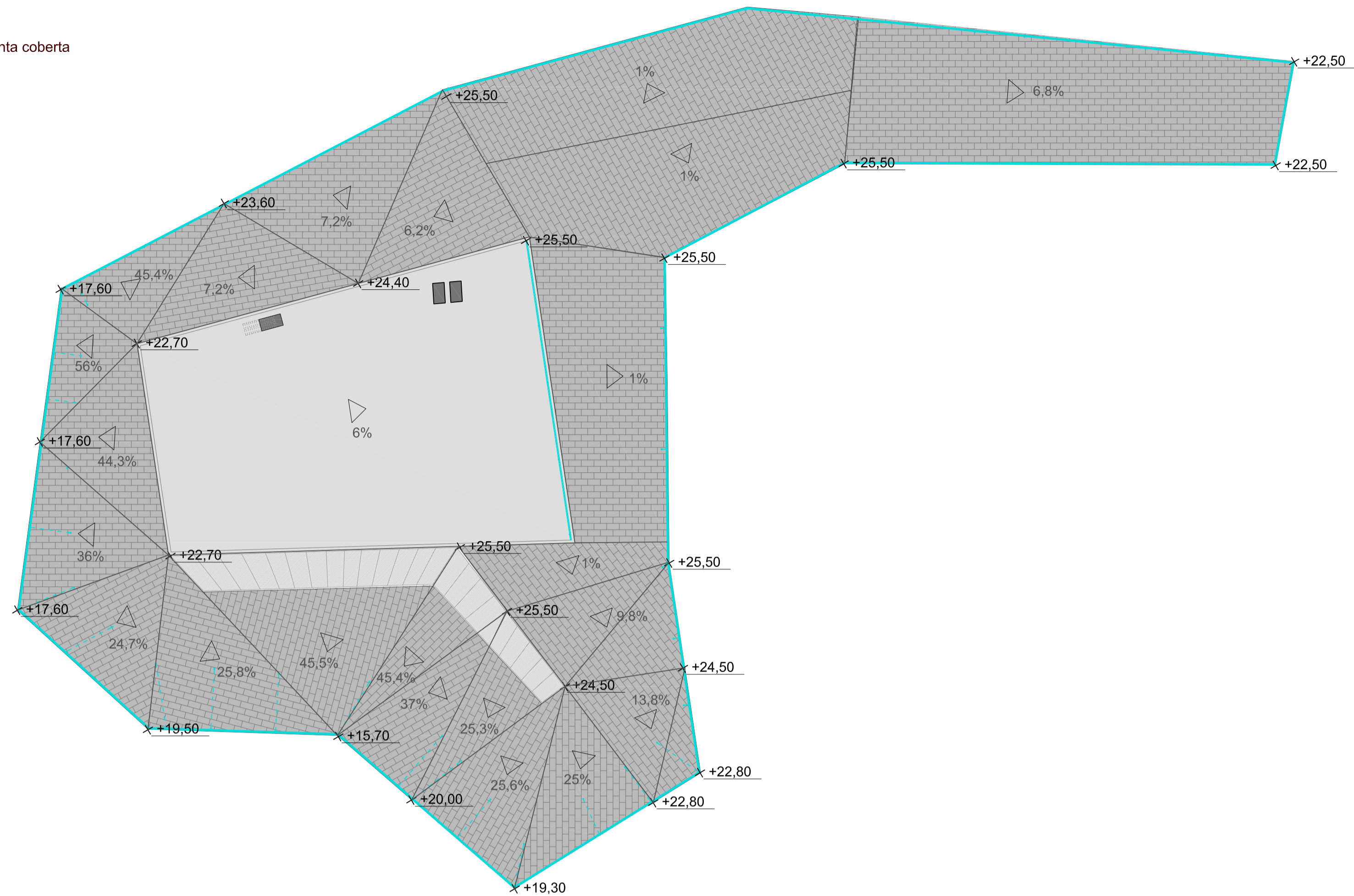
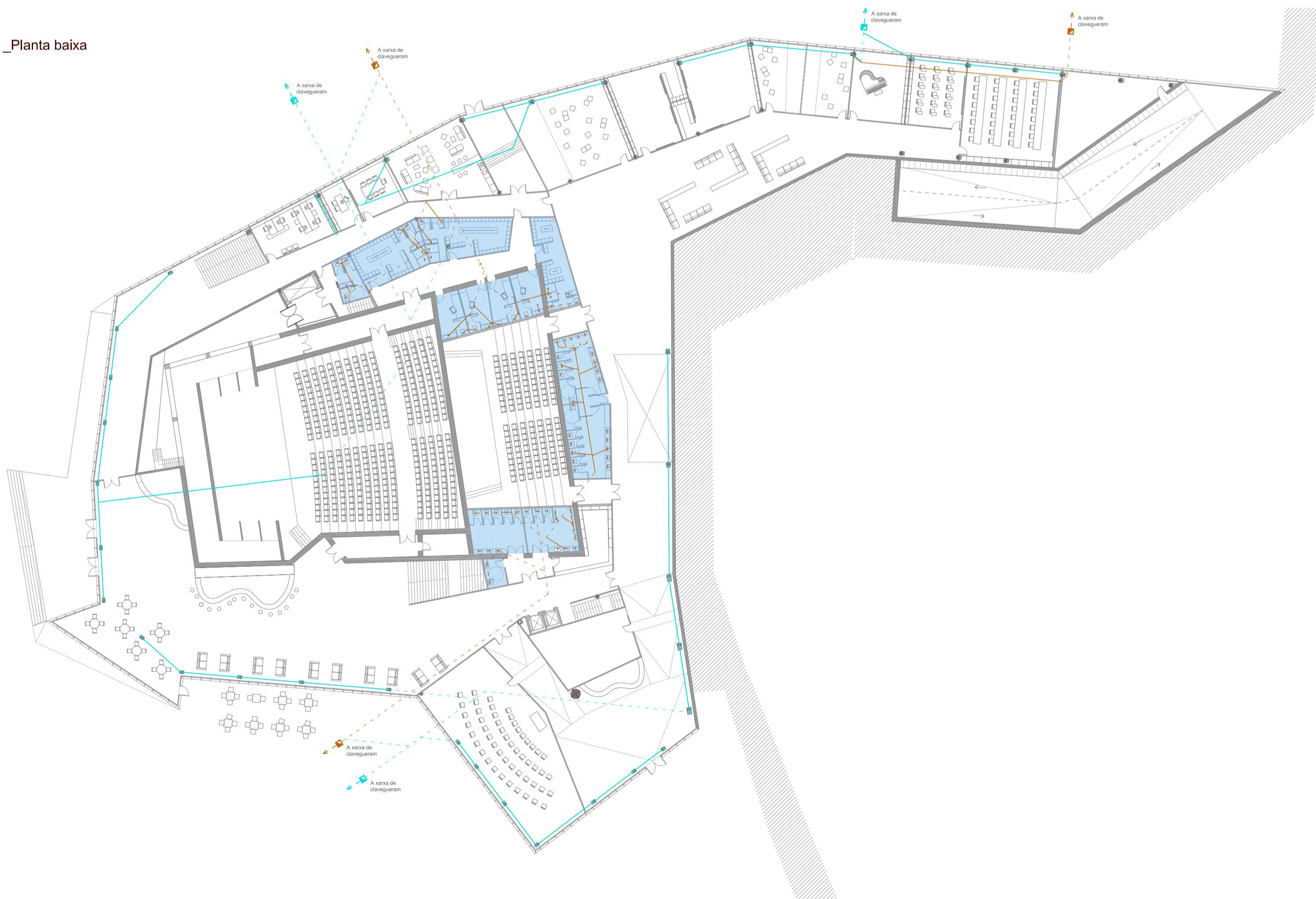


\_Planta coberta



\_Planta baixa

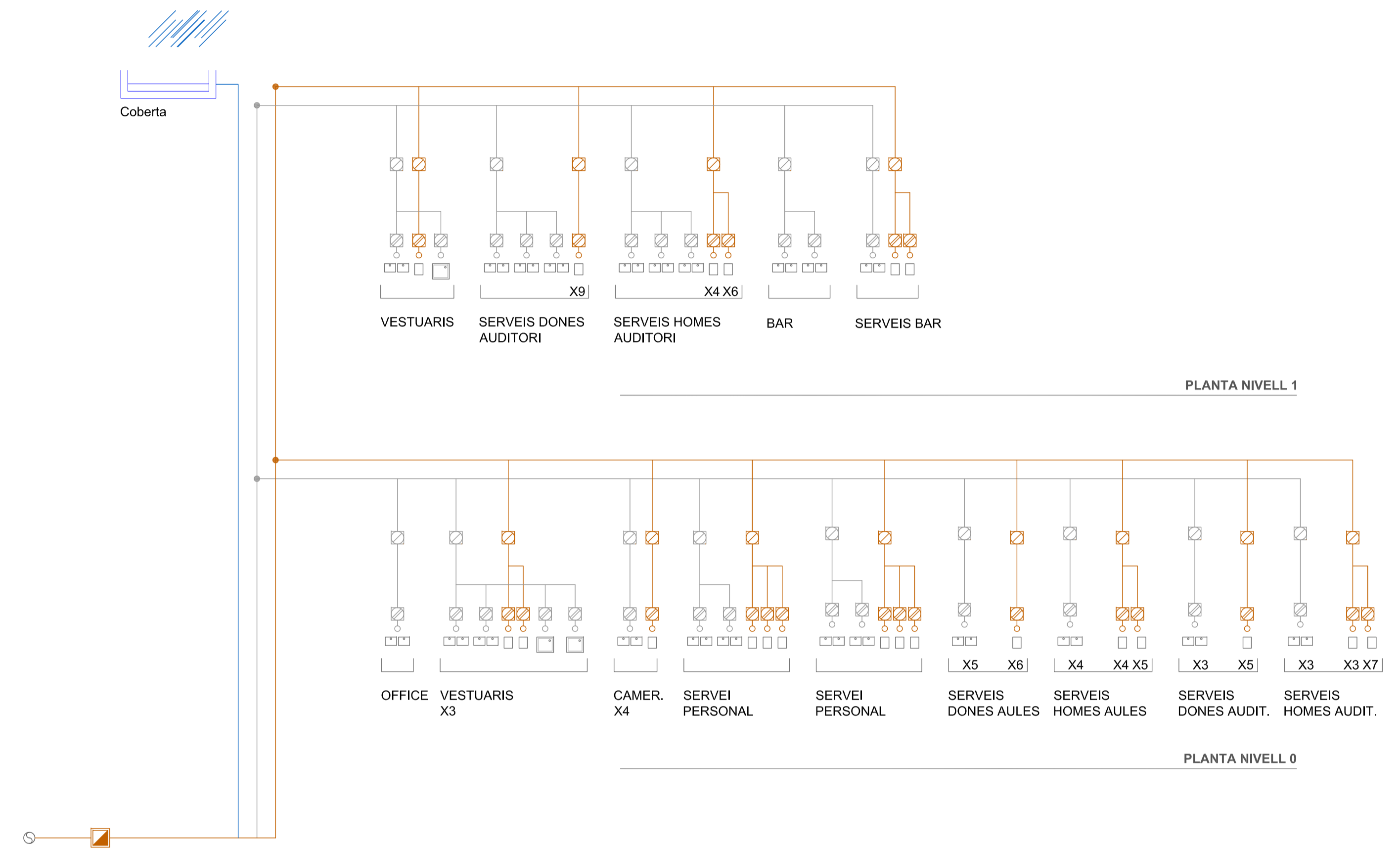


\_Esquema funcional

La instal·lació de sanejament es planteja de manera convencional i es diferencien tres recorreguts d'aigua:

Aigües negres procedents dels inodors que es condueixen directament a la xarxa de clavegueram.  
 Aigües grises procedents dels rentamans, dutxes, rentavaixelles que es s condueixen directament a la xarxa de clavegueram.  
 Aigües pluvials es condueixen directament a la xarxa de clavegueram.

El pas d'instal·lacions es planteja d'una forma clara i ordenada on les zones humides es troben alineades en altura per optimitzar la instal·lació garantint un recorregut vertical de les aigües a l'interior de l'edifici.  
 Es reserven espais immediats als nuclis humits per permetre l'evacuació de les aigües que posteriorment, són reconduïdes mitjançant col·lectors que comuniquen amb la xarxa de clavegueram.



\_Llegenda

ELEMENTS		TRAÇATS	
	Xarxa pública de clavegueram		Sifó d'element
	Pericó sífonic registrable		Punt d'evacuació
	Pericó sífonic		Punt de consum
	Baixant aigües negres		Baixant aigües grises
	Baixant aigües grises		Baixant aigües pluvials
	Baixant aigües pluvials		Línia traçat aigües negres
			Línia traçat aigües grises
			Línia traçat aigua pluvial
			Canalització aigua pluvial

\_Planta primera

