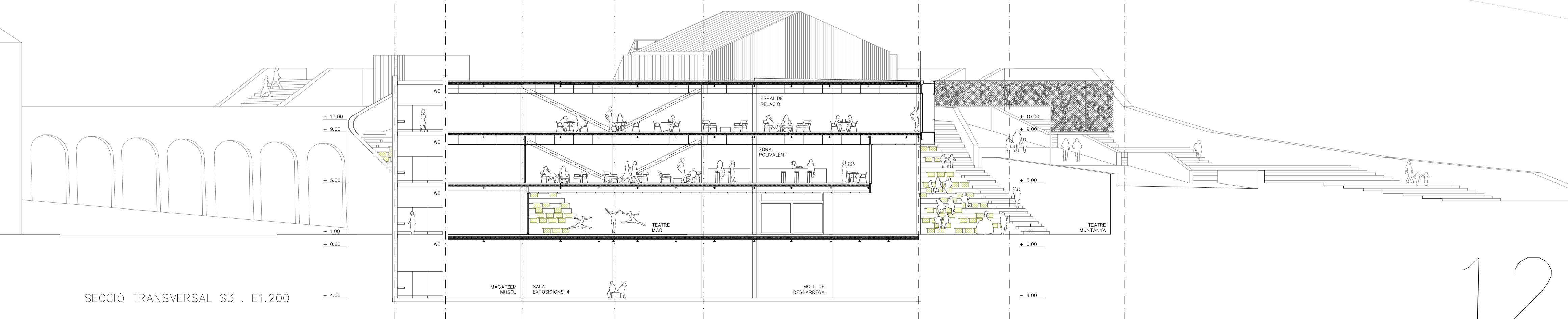
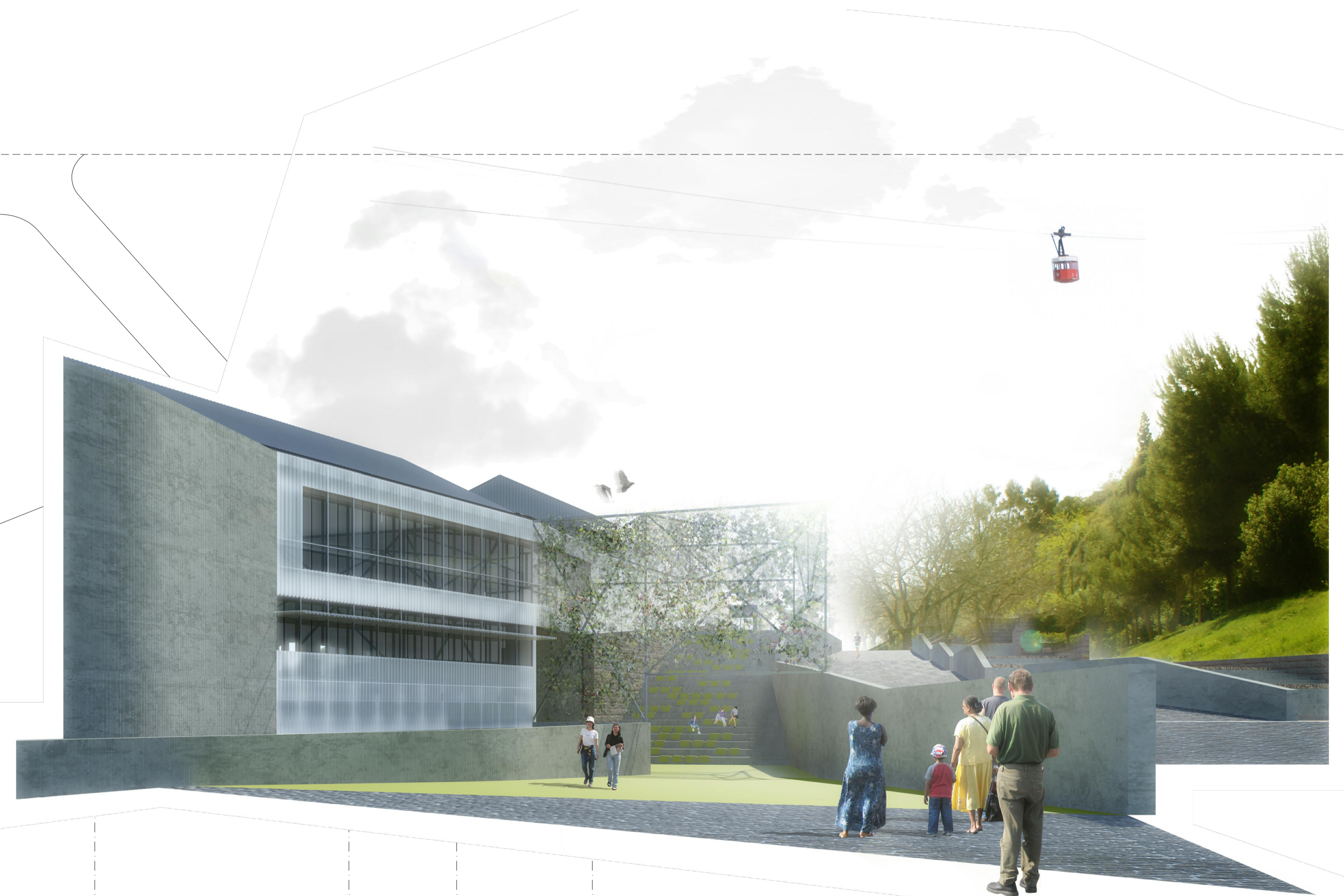


CIRCULACIONS . ESPAI PÚBLIC . TEATRES

L'espai públic es converteix en una sala urbana on hi desenvolupen les diferents artèries de circulació peatonal. El sistema de teatres exteriors salven la barrera topogràfica que implica el desnivell sobtat entre el solar i l'inici de les escales de Forestier. Els espais escenogràfics d'aquests teatres a l'aire lliure acaben convertint-se en places i zones d'entrada a l'espai interior, mentre que les grades s'involucren en l'activitat pública com a miradors i zones de descans, i aïra són unes escales i terrasses que cusen la ciutat amb la muntanya.



SECCIÓ TRANSVERSAL S3 . E1.200