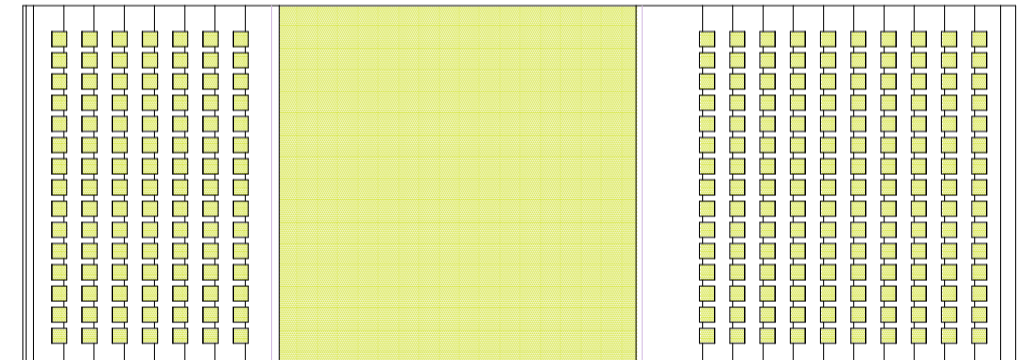
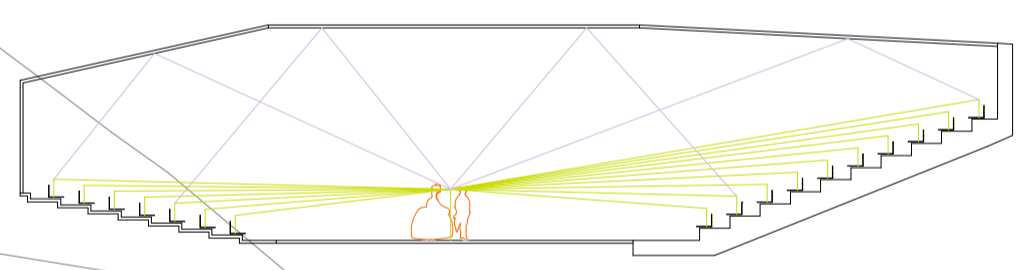
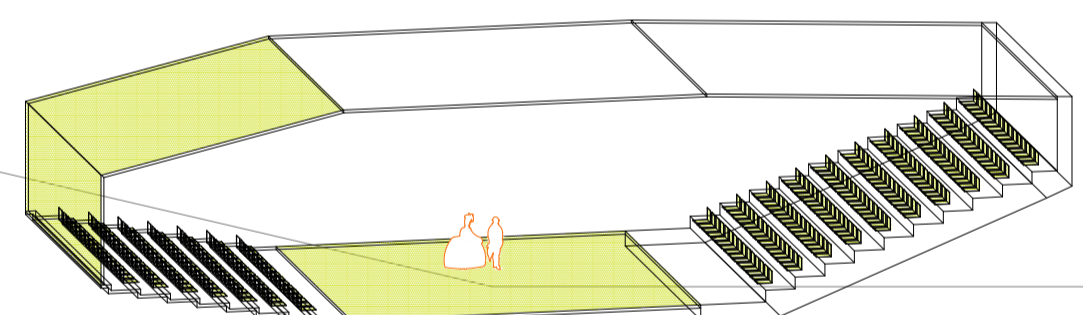
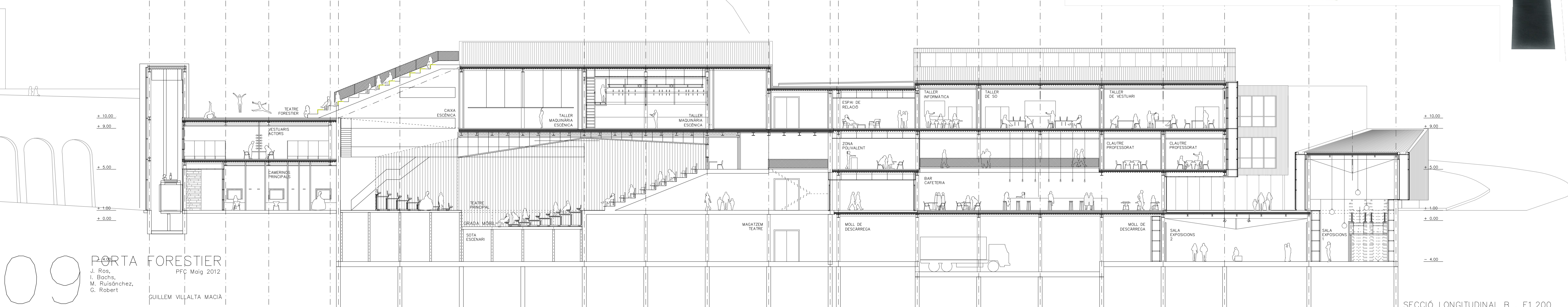
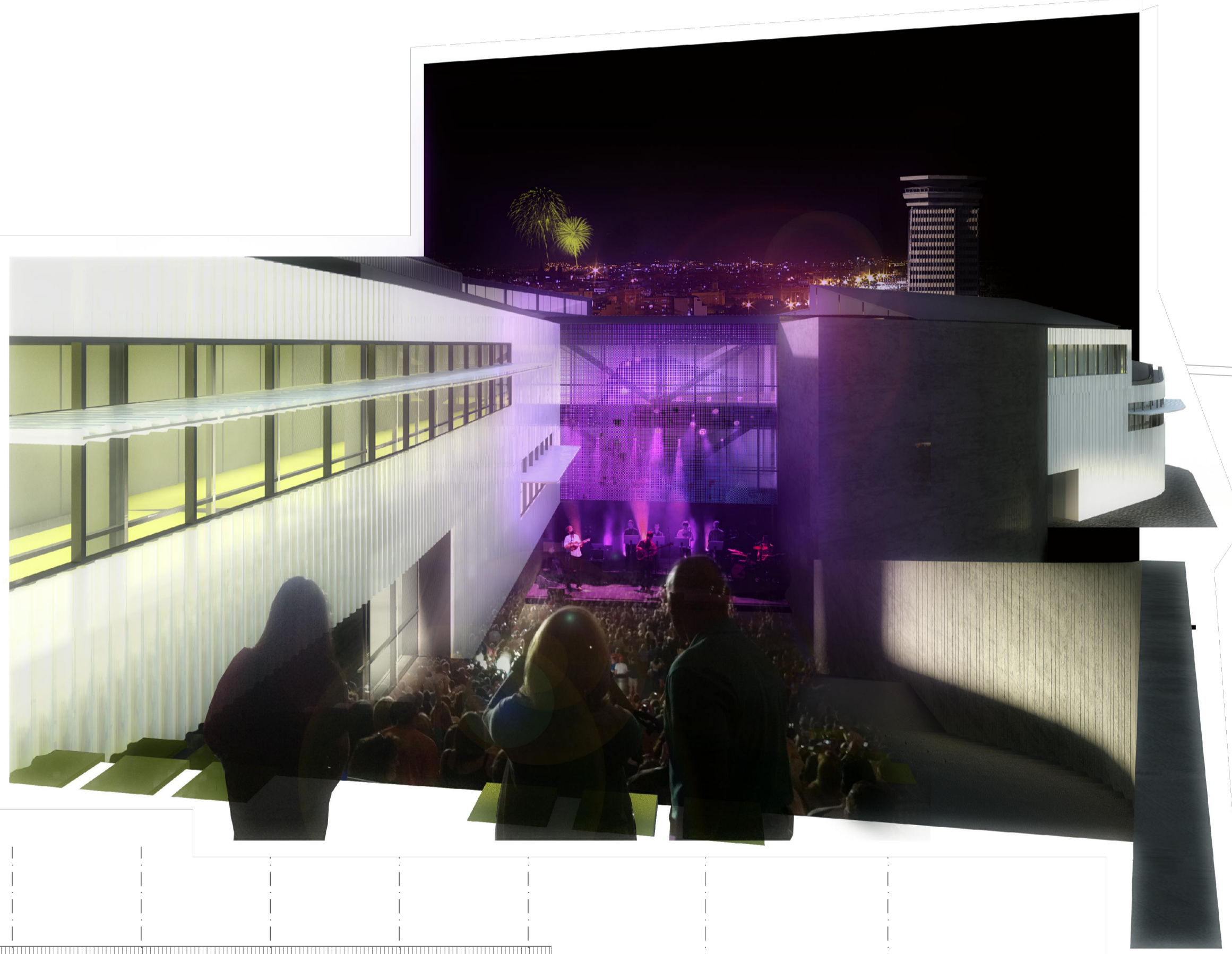


RELACIÓ ESCENARI-GRADA.
 Segons la ubicació de l'escenari (12x12m) i la col·locació de la grada mòbil i el sostre acústic practicable, en resulten diferents tipologies de disposició teatral.



TIPOLOGIES DE DISPOSICIÓ TEATRAL



09 PORTA FORESTIER
 J. Ros,
 I. Bosch,
 M. Ruisánchez,
 G. Robert
 PFC Maig 2012
 GUILLEM VILLALTA MACIÀ

SECCIÓ LONGITUDINAL B . E1.200