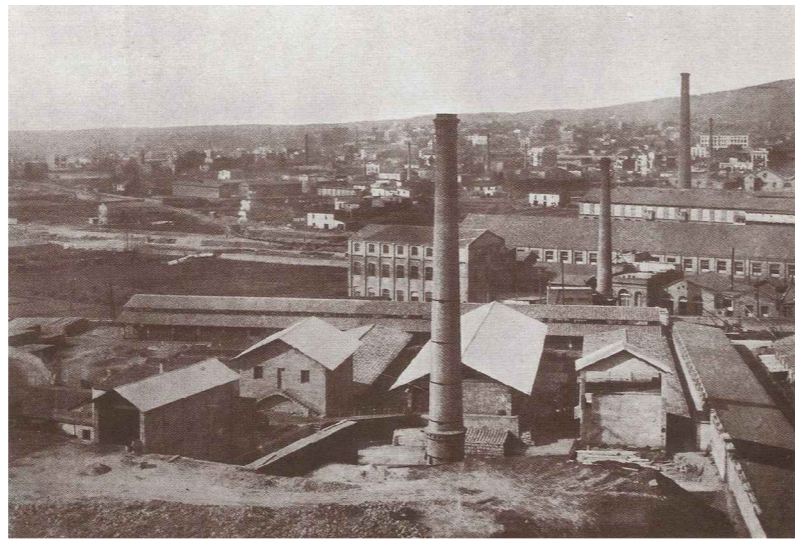
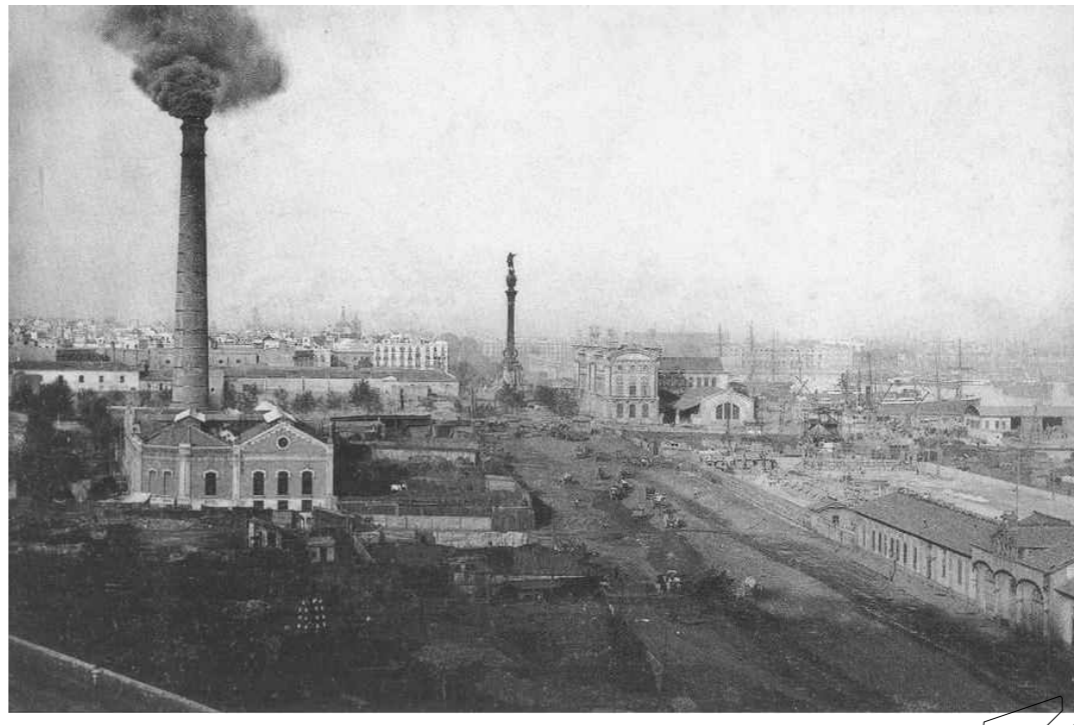


La sala urbana del Paral·lel a principis del segle XX

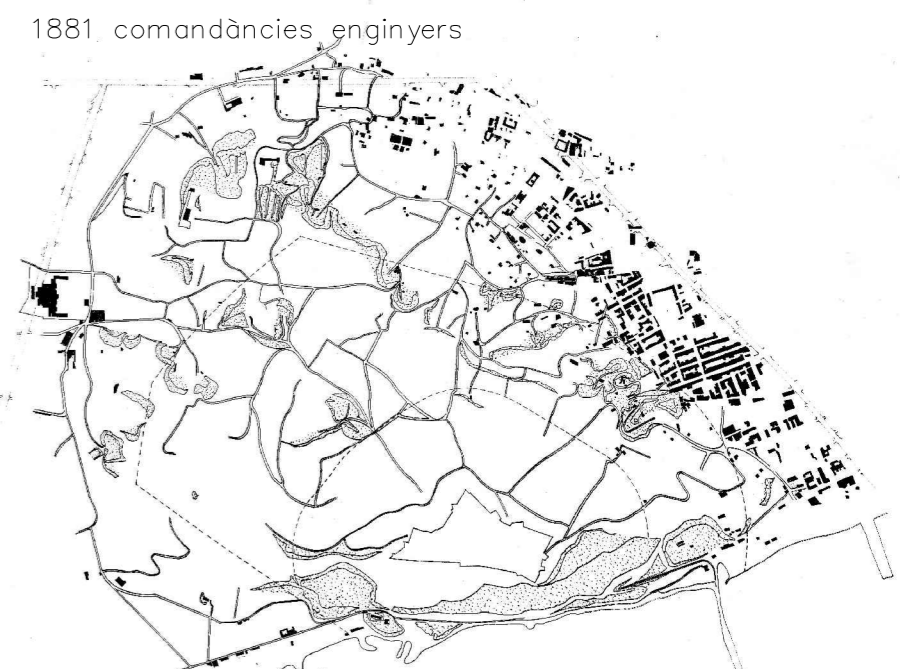
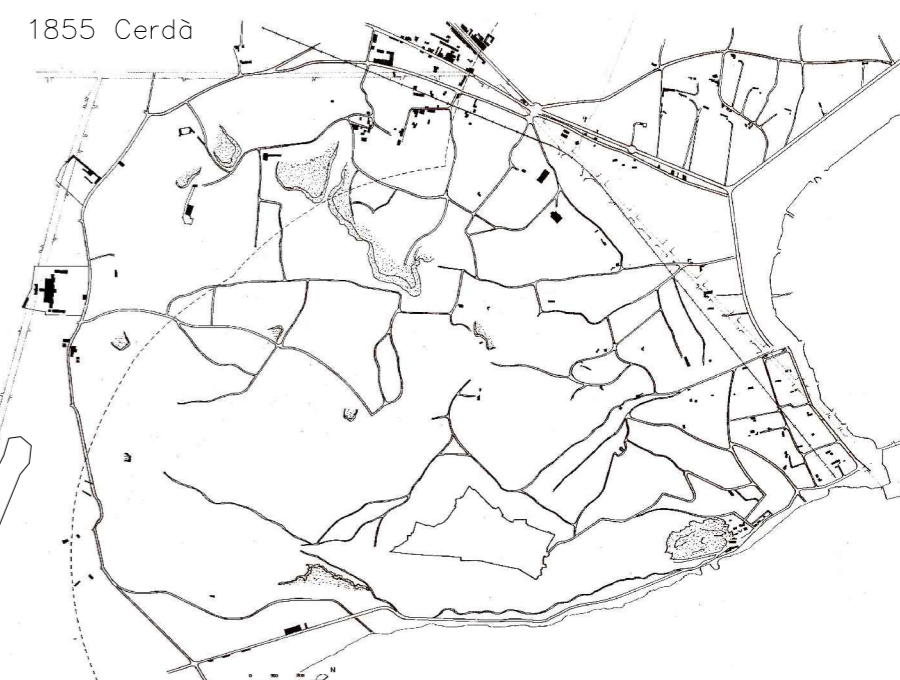
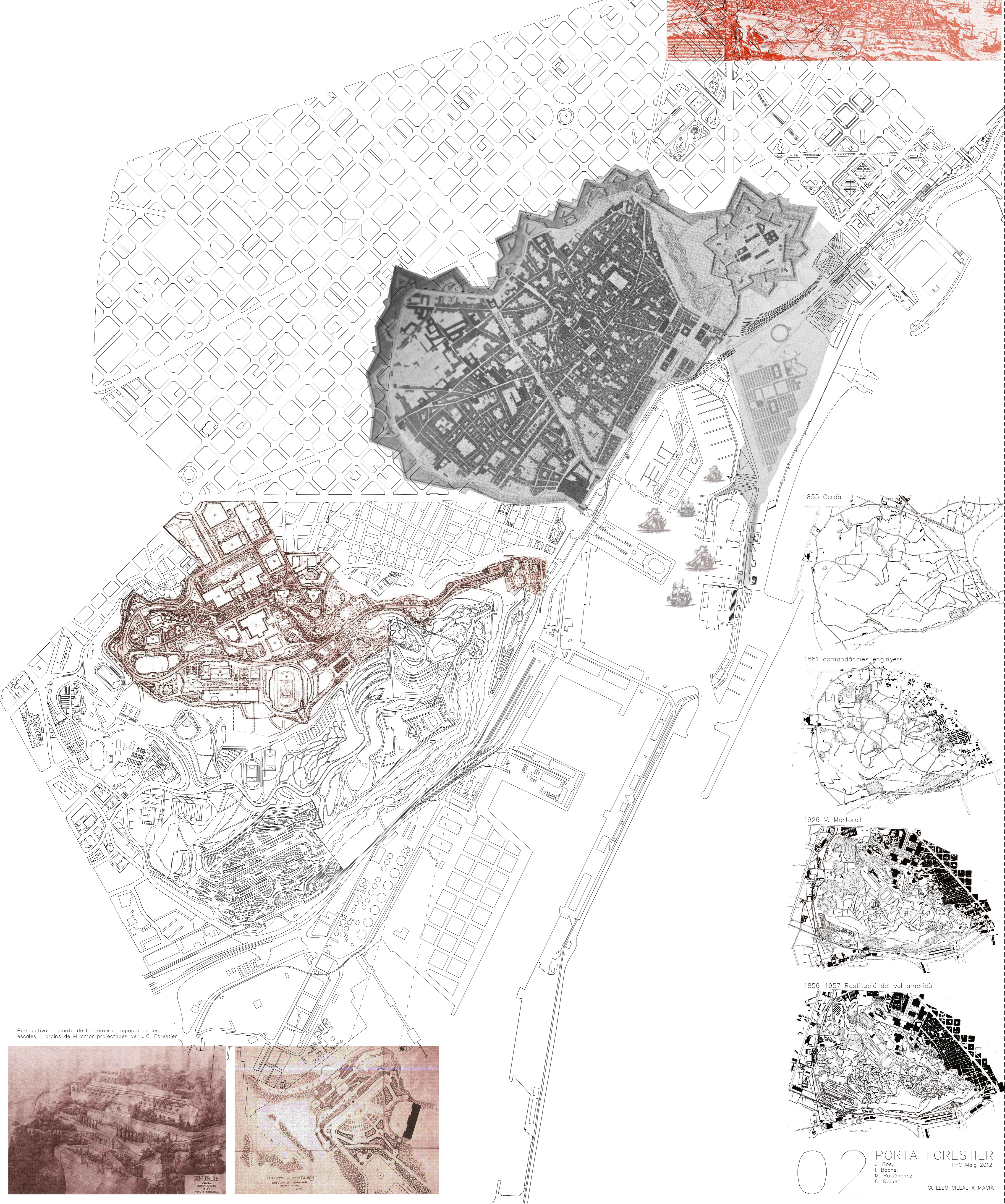
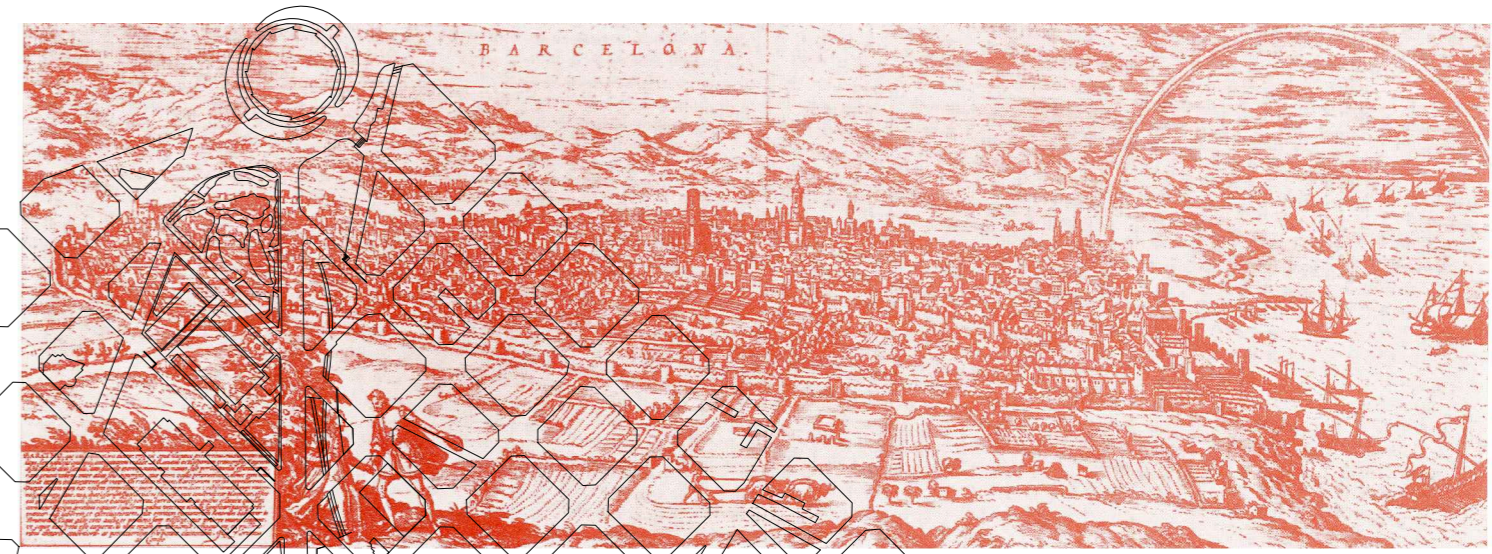


Fàbrica de rajoles de la carretera del Port vista des de la muntanya de Montjuïc.



Fotografia d'època des de Miramar

Moltes imatges ens refermen la permanència de l'activitat humana a Montjuïc. Així ho veiem en un gravat d'Alexandre de Laborde de 1802-1803 on dues dones, l'una amb una criatura als braços, estan parlant en un primer terme, en ple camí d'accés a la muntanya, que el viatger aprofita com a punt de vista d'una panoràmica de la ciutat. A. de Laborde: Voyage pittoresque et historique de l'Espagne. Paris 1806



Perspectiva i planta de la primera proposta de les escoles i jardins de Miramar projectades per J.C. Forestier

