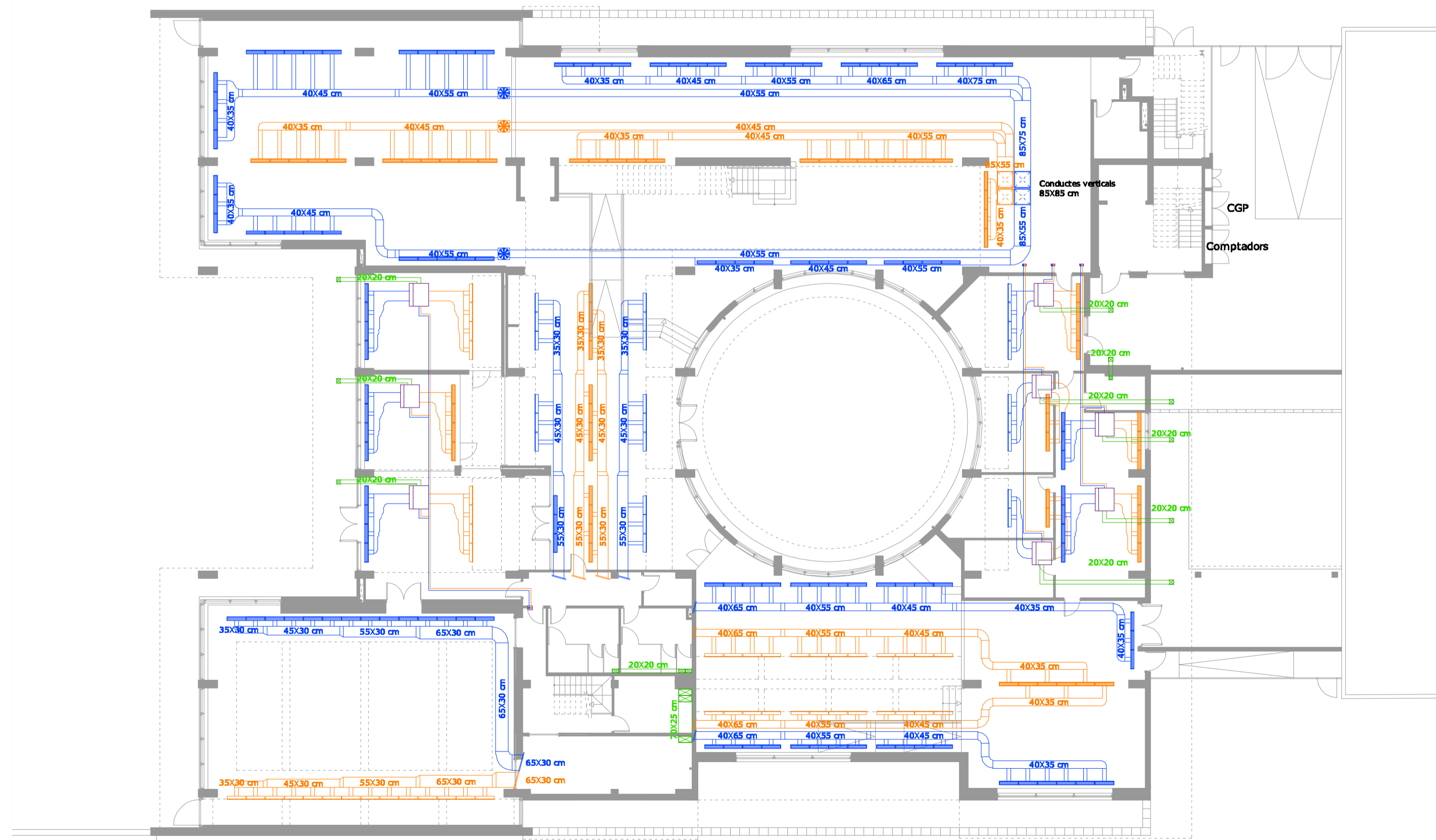


Planta primera



Planta baixa

IMPLANTACIÓ DEL SISTEMA DE CLIMATITZACIÓ

El sistema constructiu tant estructural com de tancaments exteriors i interiors permeten el pas de les instal·lacions de climatització de la biblioteca.

L'estructura permet el pas dels conductes de les instal·lacions de la climatització.

Els sistemes constructius dels tancaments de la biblioteca, en especial el sistema de cel·ras implantat en la biblioteca, per a la instal·lació de la il·luminària, permet el aprofitament d'aquest espai entre forjat i cel·ras, garantint aquest pas necessari pels conductes i tub de climatització.

SISTEMA DE CLIMATITZACIÓ

Es projecta un sistema de climatització de dos tipus, i dos punts d'unitat de producció d'energia. Aquesta dualitat de sistemes és degut a la diferència de necessitats que n'hi ha dintre de la biblioteca.

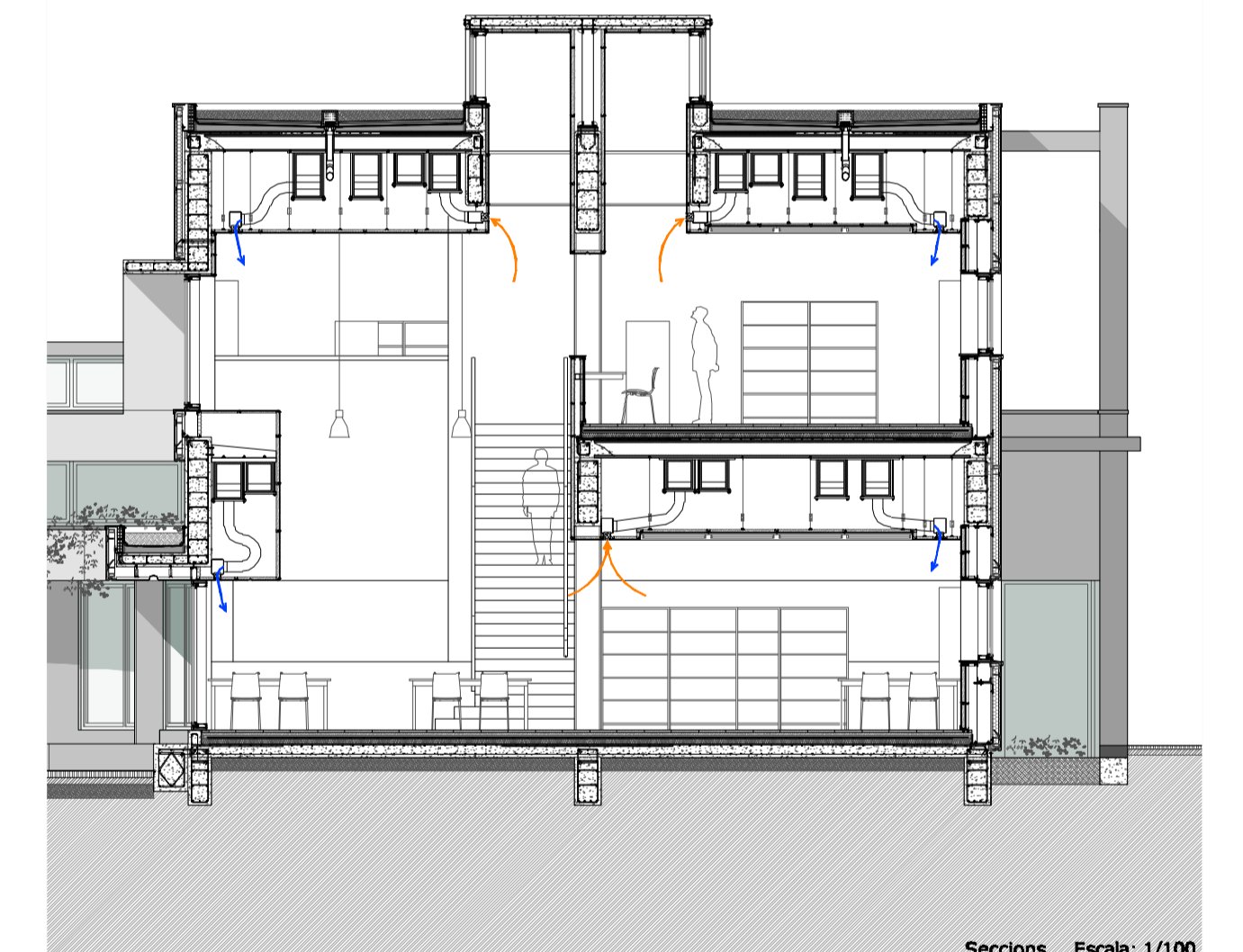
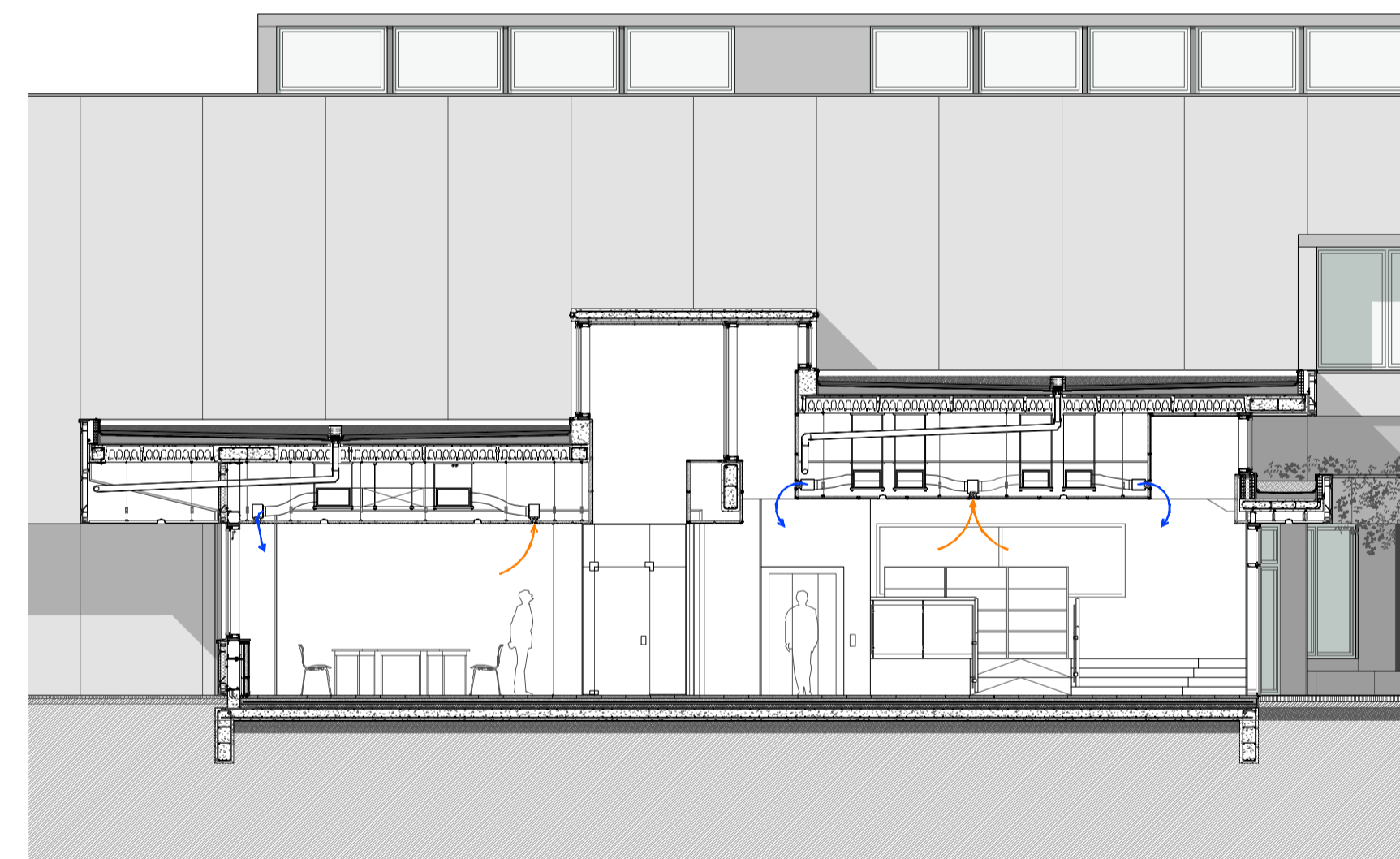
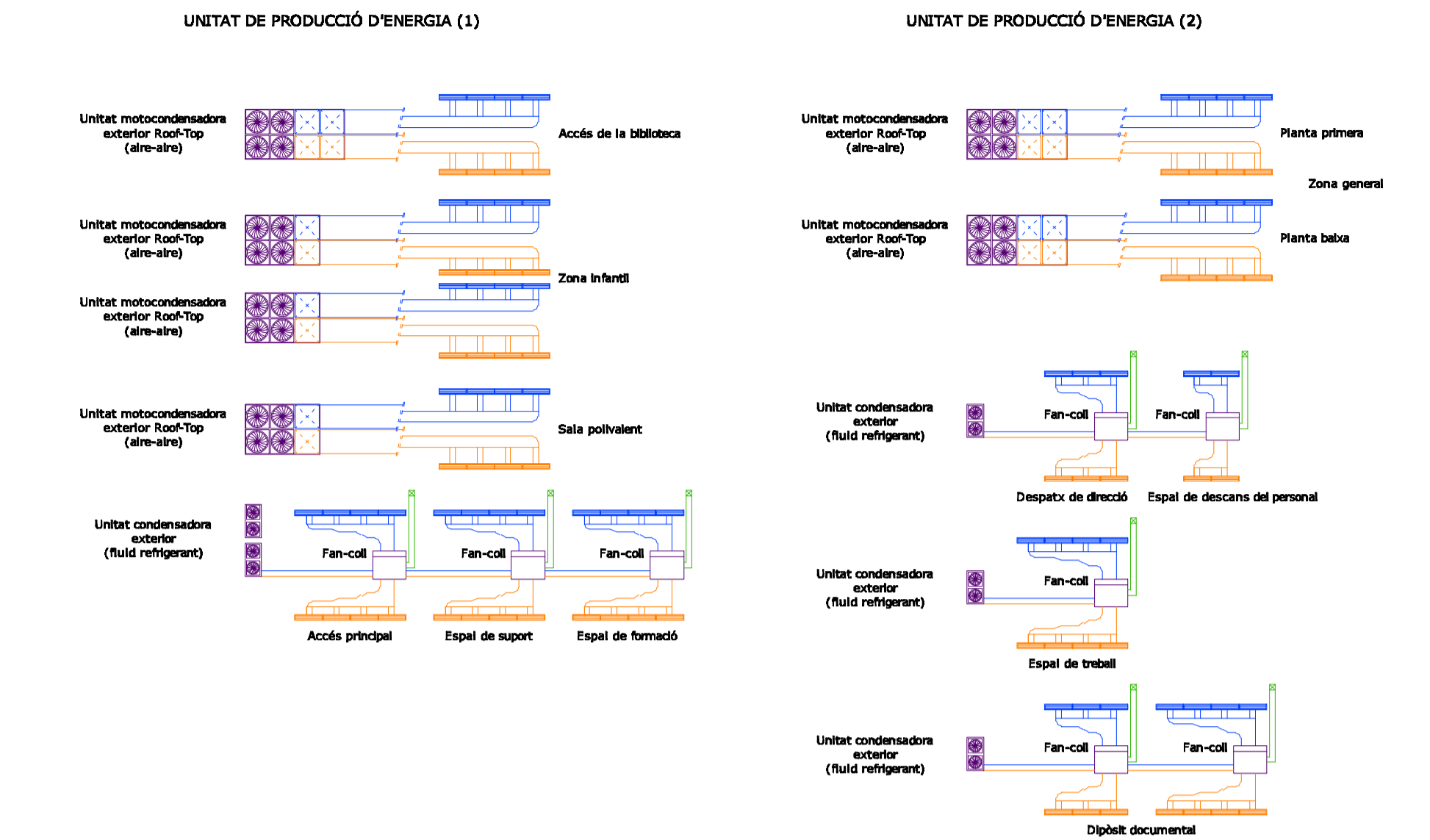
Sistemes implantats:

- Unitat motocondensadora exterior Roof-Top (aire-aire). La unitat per conductes d'impulsió i retorn garanteix una resposta ràpida d'aportació climàtica, renovant l'aire viciat i amb sistema integrat de recuperador d'energia.
- Unitat de Fan-coil ubicat en el cel·ras. Distribueixen l'aire d'impulsió per conductes de curt recorregut, entre el forjat i el cel·ras fins als difusors, l'aire de retorn per reixes ubicades en el mateix cel·ras i conduit per conductes fins tornar al fan-coil. La maquinària condensadora exterior, distribueix l'energia mitjançant un circuit tancat de fluid refrigerant, arribant a les màquines interiors (fan-coils). Per l'extracció d'aire viciat, es preveu uns conductes, des del Fan-coil a l'exterior, entre el forjat i el cel·ras.

LLEGENDA

- Unitat motocondensadora exterior Roof-Top (aire-aire)
- Unitat condensadora exterior (líquid refrigerant)
- Unitat de Fan-coil
- Conducte d'impulsió de fibra de vidre de 40x35cm mínim
- Conducte de retorn de fibra de vidre de 40x35cm mínim
- Conducte d'expulsió d'aer galvanitzat de 20x20cm mínim
- Conducte frigorífic d'anada, aïllat el 100% amb coquilla aïllant flexible de 19mm
- Conducte frigorífic de retorn, aïllat el 100% amb coquilla aïllant flexible de 19mm
- Difusor vertical d'alumini extruït, amb lames orientables i regulador de cabal
- Difusor horitzontal d'alumini extruït, amb lames orientables i regulador de cabal
- Ventilador d'impulsió aïllat acústicament

ESQUEMA GENERAL DE CLIMATITZACIÓ



Seccions Escala: 1/100

ESQUEMA GENERAL D'ELECTRICITAT

