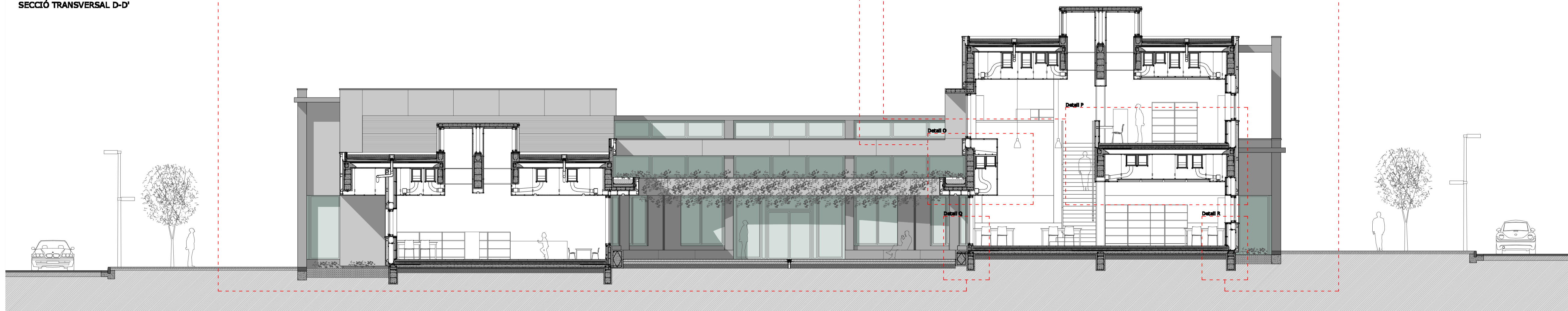


SECCIÓ TRANSVERSAL D-D'



**SISTEMA ESTRUCTURAL**

- 01- Sabata allada
- 02- Riostra de 40x70cm
- 03- Capa de 20cm de grava compactada sobre terreny
- 04- Film separador de polietilè
- 05- Llosa massissa de formigó armat de 20cm d'espessor
- 06- Pilar de formigó armat de 40x100cm
- 07- Jàssera de formigó armat de 40x100cm de capa de compressió
- 08- Forjat de 30cm amb plaques alveolars de 25cm de cantell més 5cm de capa de compressió
- 09- Jàssera de formigó armat de 30x90cm
- 10- Jàssera de formigó armat de 40x150cm
- 11- Pilar d'acer de 160x80cm d'espessor 6mm
- 12- Làmina drenant
- 13- Perfil d'acer galvanitzat

**SISTEMA DE TANCAMENT DE FAÇANA**

- 14- Panell de GRC de tipus STUD-FRAME de 12cm d'espessor
- 15- Allliment tèrmic de 7cm d'espessor de poliuretà projectat d'alta densitat
- 16- Angular d'acer 90x100x80/8mm, per fixació del panell GRC
- 17- Angular d'acer 280x160x80/8mm, antivòlc del panell GRC
- 18- Estructura auxiliar de viges UPN 200 d'acer
- 19- Estructura auxiliar de viges UPN 100 d'acer
- 20- Finestral d'alumini amb doble vidre i càmera 6+6+6mm amb tancament de pont tèrmic
- 21- Fals sostre de lames d'alumini microporosit lacat

**SISTEMA DE COBERTA**

- 22- Capa de grava de 15mm Ø màxim amb espessor mínim de 10cm
- 23- Capa de terra vegetal amb un espessor mínim de 20cm
- 24- Làmina separadora geotèxtil
- 25- Allliment tèrmic poliuretílic extrusionat d'espessor 30mm d'espessor amb densitat de 35kg/m³, amb doble capa.
- 26- Làmina asfàltica de betum elastomèric adherida amb betum poliurètic, doble capa
- 27- Formació de pendents amb formigó alleugerit amb pendent mínim del 2%
- 28- Envà de maó foradat
- 29- Arreboscat de morter
- 30- Escopidor d'alumini
- 31- Perfil d'alumini
- 32- Morrió
- 33- Cubeta
- 34- Balant de PVC Ø90mm
- 35- Xarxa horitzontal de PVC Ø90mm mínim amb un pendent del 2% mínim
- 36- Platina d'acer galvanitzat per col·locació de cable d'acer (línia de vida) ancorat amb tacs mecànics

**SISTEMA DE TANCAMENT INTERIOR**

- 37- Envà de plaques de cartó guix laminat de 12mm d'espessor de doble fulla
- 38- Envà de plaques de cartó guix laminat de 12mm d'espessor
- 39- Trassolot de plaques de cartó guix laminat de 12mm d'espessor
- 40- Estructura d'acer galvanitzat composta de perfils de testeres, muntants i travessers
- 41- Allliment acústic de llana de roca de 5cm d'espessor
- 42- Fusta de DM amb acabat lacat
- 43- Sostre de plaques de cartó guix laminat fonoborbents de 12mm d'espessor
- 44- Estructura d'acer galvanitzat composta de perfils primaris, secundaris i lligues de suspensió

**SISTEMA DE PAVIMENT INTERIOR**

- 45- Paviment de mosaic de 4cm d'espessor
- 46- Capa de morter
- 47- Capa de compressió de 7cm d'espessor amb malla electrocridada
- 48- Film separador de polietilè
- 49- Allliment de poliuretílic extrudit de 7cm d'espessor
- 50- Planxa angular d'acer galvanitzat ancorada amb tacs mecànics i planxa de poliuretílic

**SISTEMA DE CLIMATITZACIÓ**

- 51- Conducció d'impulsió de fibra de vidre
- 52- Conducció de retorn de fibra de vidre
- 53- Conducció d'espulsió d'acer galvanitzat
- 54- Conducció individual flexible Ø15cm
- 55- Difusor vertical
- 56- Difusor horitzontal
- 57- Sistema de subjectió pels conductes

**SISTEMA DE IL·LUMINACIÓ ARTIFICIAL**

- 58- Línia fluorescent empotrable emissió directa, 1x fluorescència TS-54W
- 59- Downlight circular fluorescent empotrable fx, Ø30cm, 2x fluorescència compacta TC-TEL-36W
- 60- Il·luminària de suspensió amb emissió directa, bombeta halògena, 1x QT32 150W 230V E27
- 61- Ull de bou circular fluorescent empotrable fx, Ø10cm, 1x fluorescència compacta TC-12W
- 62- Downlight circular fluorescent empotrable fx estanc, Ø30cm, 2x fluorescència compacta TC-TEL-36W

**SISTEMA DE PAVIMENT EXTERIOR**

- 63- Paviment de llambordes
- 64- Capa de sorra granulada
- 65- Capa de 20cm de grava compactada sobre terreny