

	Downlight circular empotrat model ring de baix voltatge		Quadre elèctric
	fine de 50W, cos i zo fabricats en alumini injeçat i lacat (1)		Quadre general de protecció
	Luminària tipus III empotrada amb difusor de policarbonat opal equipada amb làmpares fluorescents (2)		Quadre sala polivalent
	Luminària tipus III suspesa amb difusor de policarbonat opal equipada amb làmpares fluorescents (3)		Quadre general arxiu
	Aplic de paret de 75Wx2 tipus bloc de radiació directa i amb cos d'alumini oxidat (4)		Quadre general biblioteca
	Downlight en forma de globus penjaeng de 150 W. Estructura fabricada en alumini (5)		Quadre climatització sala infantil
	Projector industrial amb brana de vidre temperat, reflector asimètric d'alumini gòrra i aïes antireflectant (6)		Quadre climatització biblioteca
	Projector industrial amb brana de vidre temperat, reflector asimètric d'alumini gòrra i aïes antireflectant (7)		Quadre climatització arxiu
	Downlight quadrat empotrat de 70W model Kubik fabricat en xapa d'acer lacat (8)		Quadre climatització sala infantil
			Quadre climatització sala polivalent
			Quadre climatització arxiu
			Quadre climatització sala infantil
			Quadre climatització sala polivalent
			Quadre climatització arxiu
			Quadre climatització sala infantil
			Quadre climatització sala polivalent



ESTRATÈGIES LLUM ARTIFICIAL

Per que fa la il·luminació dels espais interiors, s'ha de respectar el CTE-DB-HE3, on es determinen els nivells d'il·luminació mínims que hauran de garantir les lluminàries a instal·lar en l'edifici. Els nivells recomanats pels diferents espais són els següents:

- Zona lectura: 500 - 600 Lux
- Zona estanteries: 400 - 600 Lux
- Il·luminació general: 250 - 400 Lux
- Espais de circulació: 150 - 300 Lux
- Treball en ordinador / pantalla: 150 - 300 lx
- Sala usos múltiples: 150 - 300 Lux

Les condicions d'il·luminació pels principals espais de l'edifici són els següents:

- Sala polivalent:
 - Il·luminació concentrada sobre el pla de treball per facilitar l'identificació per part dels usuaris. Substanciarà la font de llum de manera que s'eviti la creació d'ombres
- Mosters:
 - Il·luminació concentrada sobre el pla de treball, per facilitar l'identificació per part dels usuaris. Substanciarà la font de llum de manera que s'eviti la creació d'ombres
- Taules i llits desdubi:
 - Uniformitat i intensitat necessàries sobre el pla de treball. Les taules contínues generalment emplaçades entre elements arquitectònics, requereixen una ubicació de la font que eviti l'ombra.
- Treball en ordinador i / o pantalla:
 - No pot haver incidència de raia de llum natural en les pantalles d'ordinador, i es desaconsella orientar-les a les obertures exteriors. Tampoc pot haver-hi reflexos de la llum artificial. La font lluminosa ha de situar-se darrere dels equips i en un punt elevat. La millor solució és la llum indirecta.
- Estanteries:
 - Per tenir una òptima visió del fons exposat, tant en les galeries superiors com en les inferiors ha de rebre el nivell d'il·luminació recomanat anteriorment. La solució més efectiva és la il·luminació lateral paral·lela a les estanteries, de manera que la llum banyi el pla vertical i il·lumini perfectament els llibres dels llibres. Aquest tipus de llum pot aconseguir millors resultats incorporades a les estanteries o bé penjades sistemàticament segons l'indicat. La primera opció resta flexible i organitzativa i la encara el producte. La segona obliga a una certa rigidesa en la col·locació per aconseguir un efecte òptic.
- Zones de magatzem:
 - Es recomana la llum fluorescent amb fileres com a les més ultravioletes, donat que aquest tipus de lluminària no despen calor. En les estanteries compactes, en les que el passadís de treball és variable, es recomana l'indirecta perpendicular.
- Es preveu la instal·lació d'endolls en parets i terres, detectors de presència en banys i punts de comandament sense fils (WiFi) en tot l'edifici, no gràfics en parets.

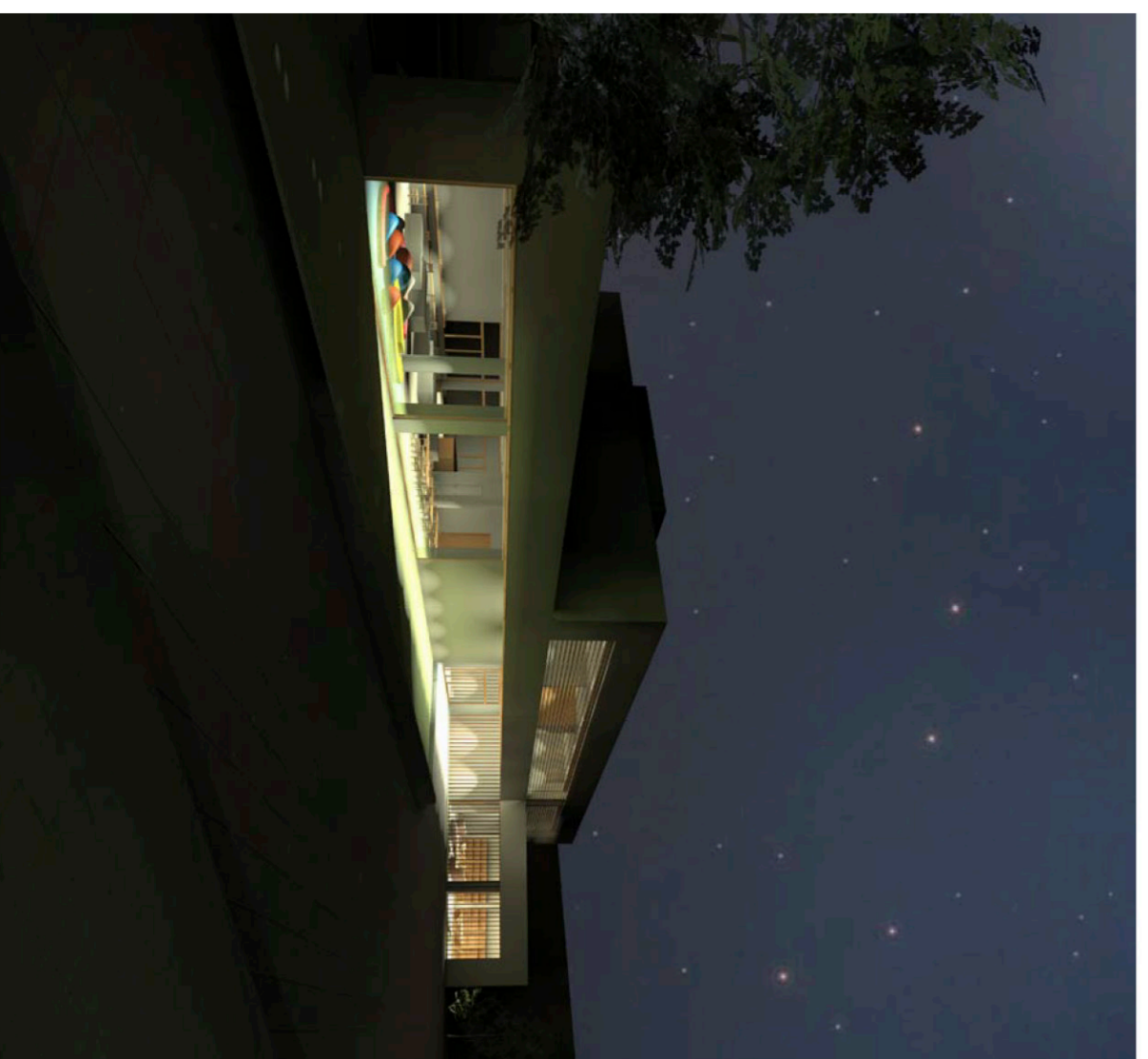
ELECTRICITAT

La instal·lació elèctrica està dissenyada per donar el màxim grau de confort que proporciona la llum natural. La instal·lació elèctrica s'ajolla en cel·les. S'ha previst utilitzar el quadre general integrat a la brana, poc visible i fàcilment accessible des del corredor. L'edifici està dotat d'ascensor elèctric, que no requereix una sala de màquines a forat de coberta, per tant es pot prescindir de badalot, només requereix un fossat d'ascensor i un mure de seguretat a la part superior.

TELECOMUNICACIONS

L'edifici disposa de connexions de telefonia, fax i V.I. ràdio en els punts de comandament or es requereixen. Els cables s'allotgen pel cel·lar i el rack, se situa en la sala de instal·lacions i manteniment. L'edifici està equipat amb les tecnologies inalámbricas Wi-Fi i Bluetooth indispensables en una biblioteca. Les antenes es situaran a la coberta, centrades, evitant la seva visibilitat des del carrer.

IMATGES VIRTUALS DE NIT



ESQUEMA UNIFILAR XARXA ELÈCTRICA

