

La prestatgeria és el mòble més present a la biblioteca. Les seves mides són moltes vegades el mòdul per definir les dimensions interiors de l'espai i de la trama estructural, com és el cas del cos paral·lel a l'instànt, el qual està modular i tenint en compte les seves dimensions.

Hi ha diversos models fons el qual el de muntants és utilitzar en aquest projecte. L'estructura portan, és a base de muntants rodons (en el cas de les prestatgeries a doble cara). Les prestatgeries s'anuncien als muntants mitjançant paços de suport. En cadascun es poden anotar els extrems de dos pressatges, i hi ha prou amb un únic muntant per els elements centrals. Aquests queden lligats per uns travessers, sense necessitat de cap altre element rigidificador.

Els laterals estan solucionats de dues maneres, les quals aniran a l'altre: - Acabat directament a riar existent, fiant l'últim muntant i travessat de canó-quick. - Acabat amb tallat de consultià ràpida.

**DIMENSIONS**

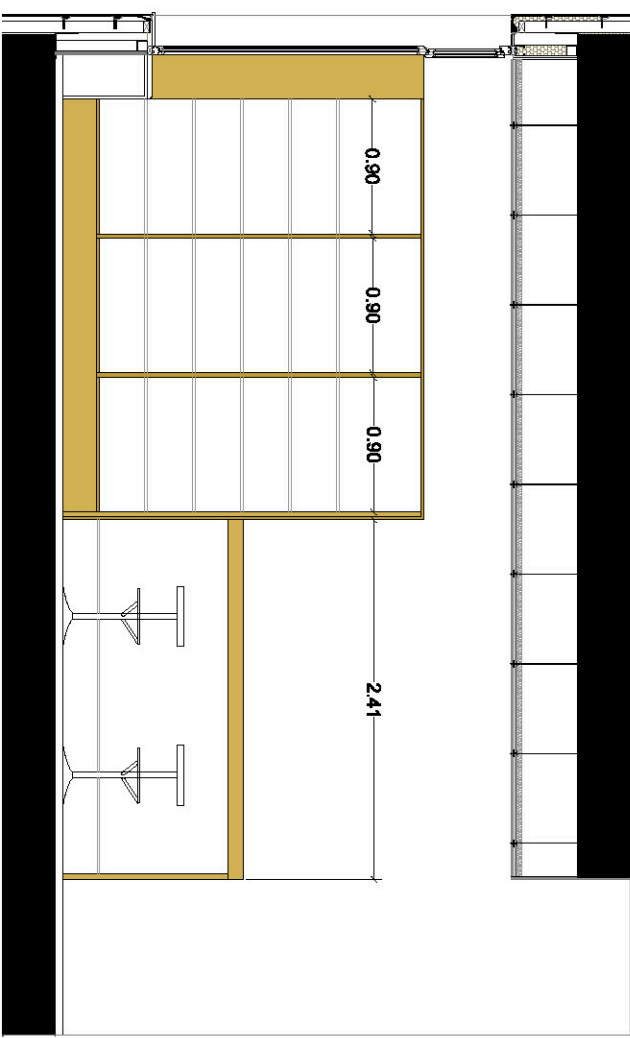
- Amplada: 90 cm (Coincideix amb l'angle de visió òptim).
- Fondria: 30 cm (24 cm de prestatgeria + 6 cm del muntant).
- Alçada: 240 cm d'alçada total, s'han el primer a 25 cm de l'alçada per facilitar la consultià, i modular cada 30 cm.

Tamborers alts de lectura informal, altura de 65 a 65 cm

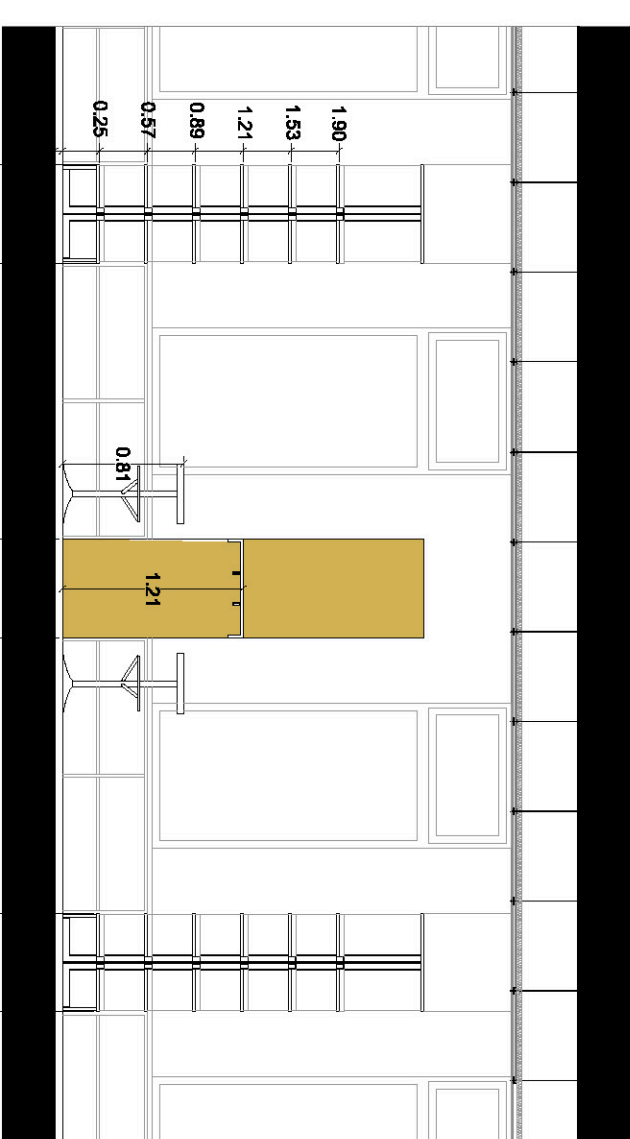
**FONS DOCUMENTAL INICIAL I FINAL**

document	docs/ml	Total
Àrea de fons general (llibres i dvd's)	26.700	35
Àrea d'informació i referència	1.500	18
Zona infantil	7.300	40
Magatzem	8.000	185
Revistes (expositor amb magatzem)	160	200
		40 ml

**Secció a - a'**



**Secció b - b'**



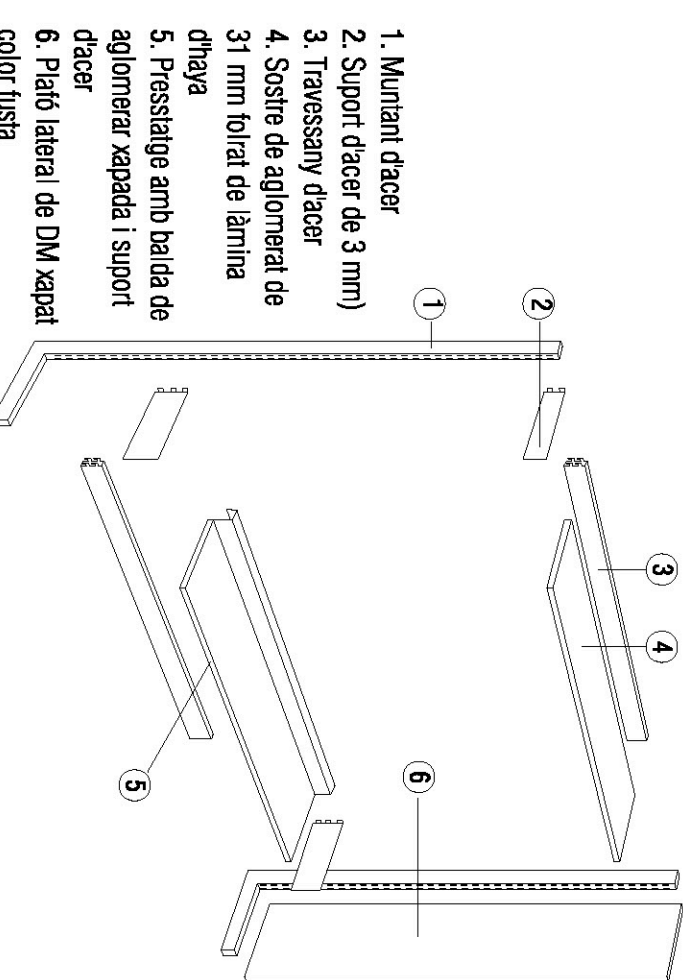
**FONS DOCUMENTAL INICIAL I FINAL**

**MOBILIARI I EQUIPAMENT**

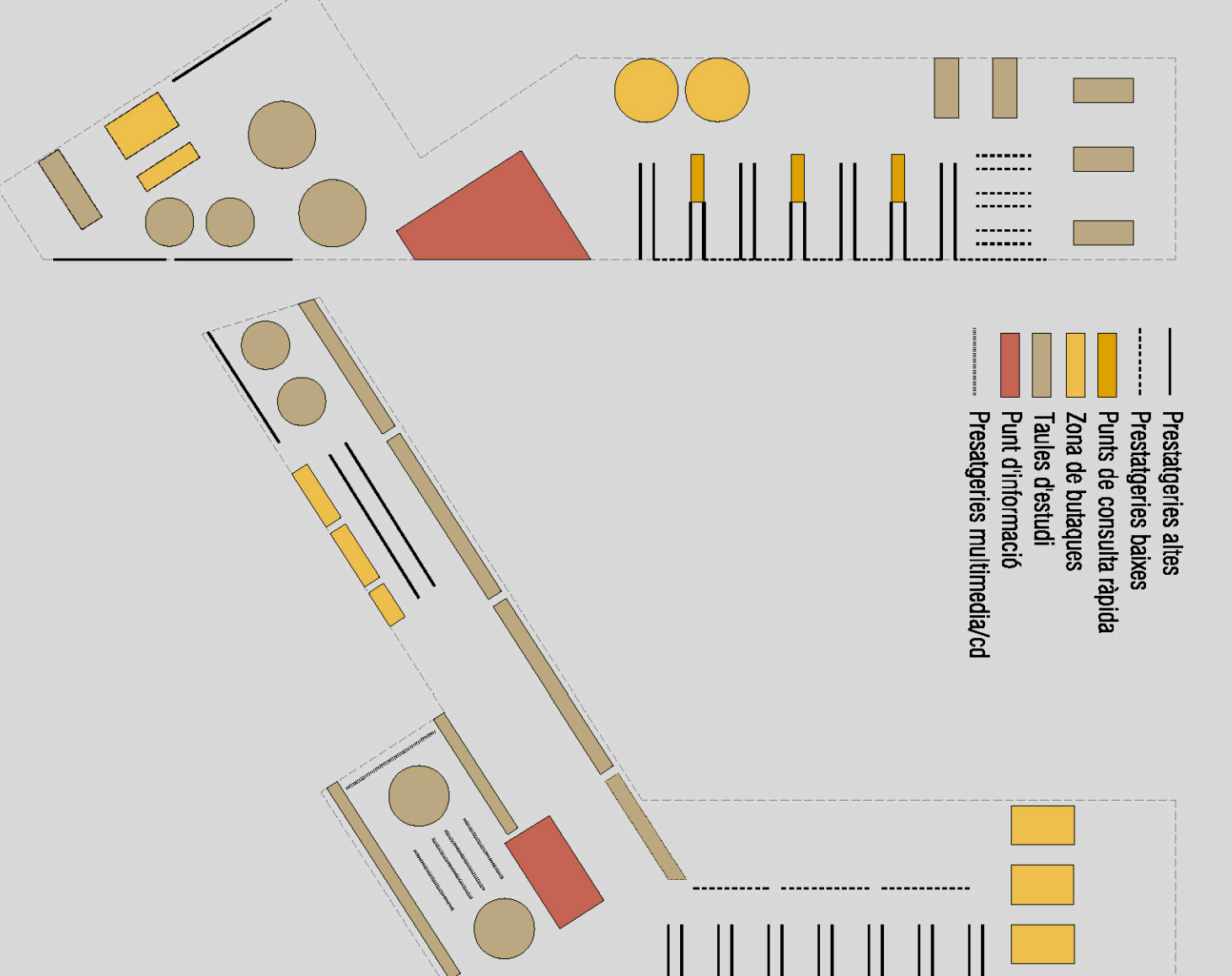
**ESQUEMA CONSTRUCTIU PRESTATGERIES**

Àrea General	Inicial	Final
Informació i referència	1.200	1.500
Fons general de préstec (llibres + dvd)	17.500	24.000
Fons local i fons especialitzat	1.500	2.700
Música (CD's)	2.300	3.000
Àrea infantil		
Conteniments (llibres + dvd)	2.500	3.300
Ficció (llibres + dvd)	3.000	4.000
<b>TOTALS (llibre acés)</b>	<b>28.000</b>	<b>38.500</b>
Magatzem	8.000	12.000
Revistes (10hs)	160	160

Punts de lectura	22
Àrea de revistes	48
Zona d'informació i fons general	6
Espai de música i imatge	29
Espai infantil	70
Espai polític	
Punts de consultià temàtica	
Consulta de cableg	5
Consulta d'informet	5
Espai intern	7
Espai multimedial	5
Expositors de Cd (225cd/mòdul)	8



**MÒDULS D'ESTANTERIES**



Mòble expositor de cd / Dvd Bcl Harmony

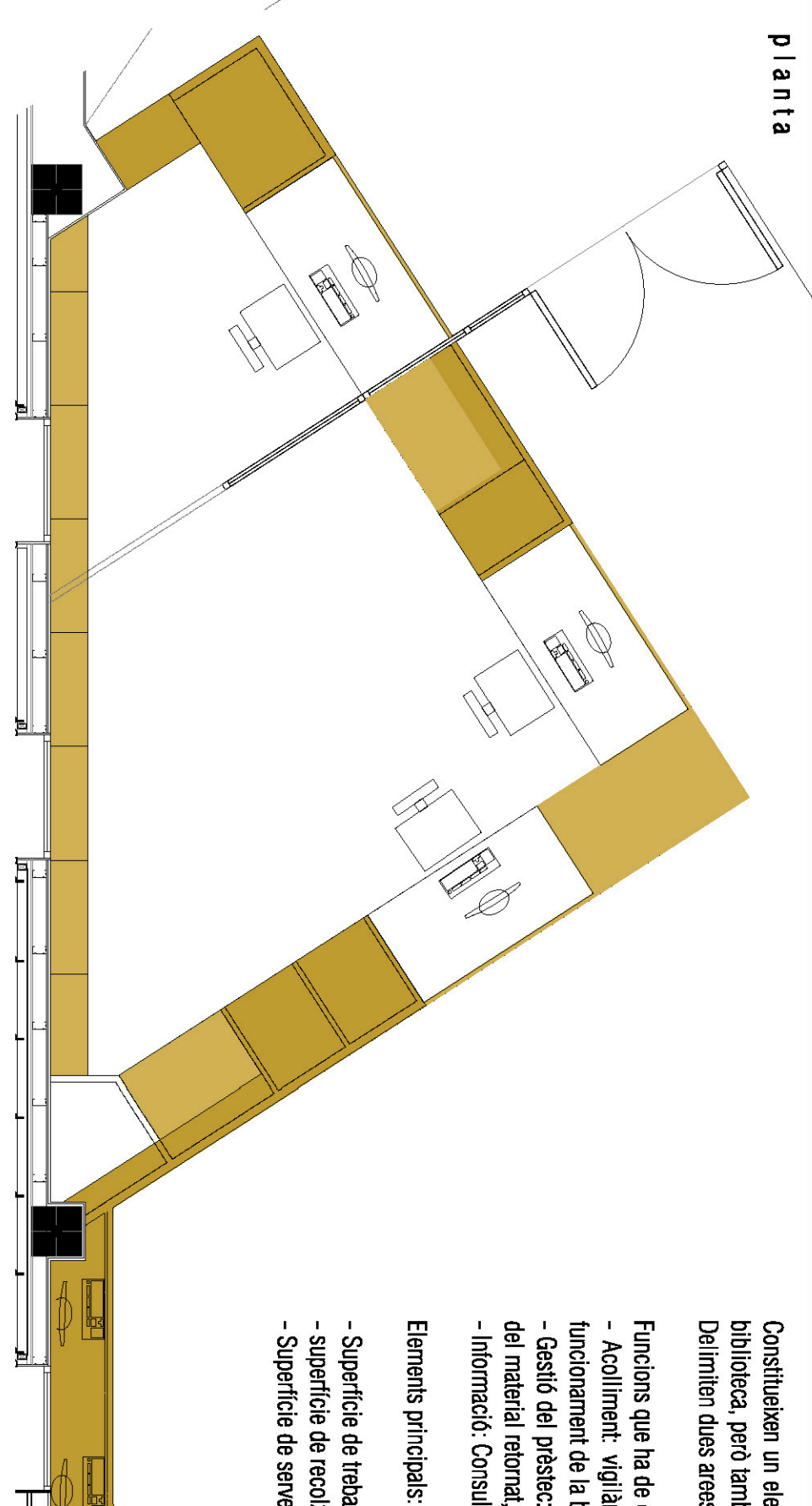
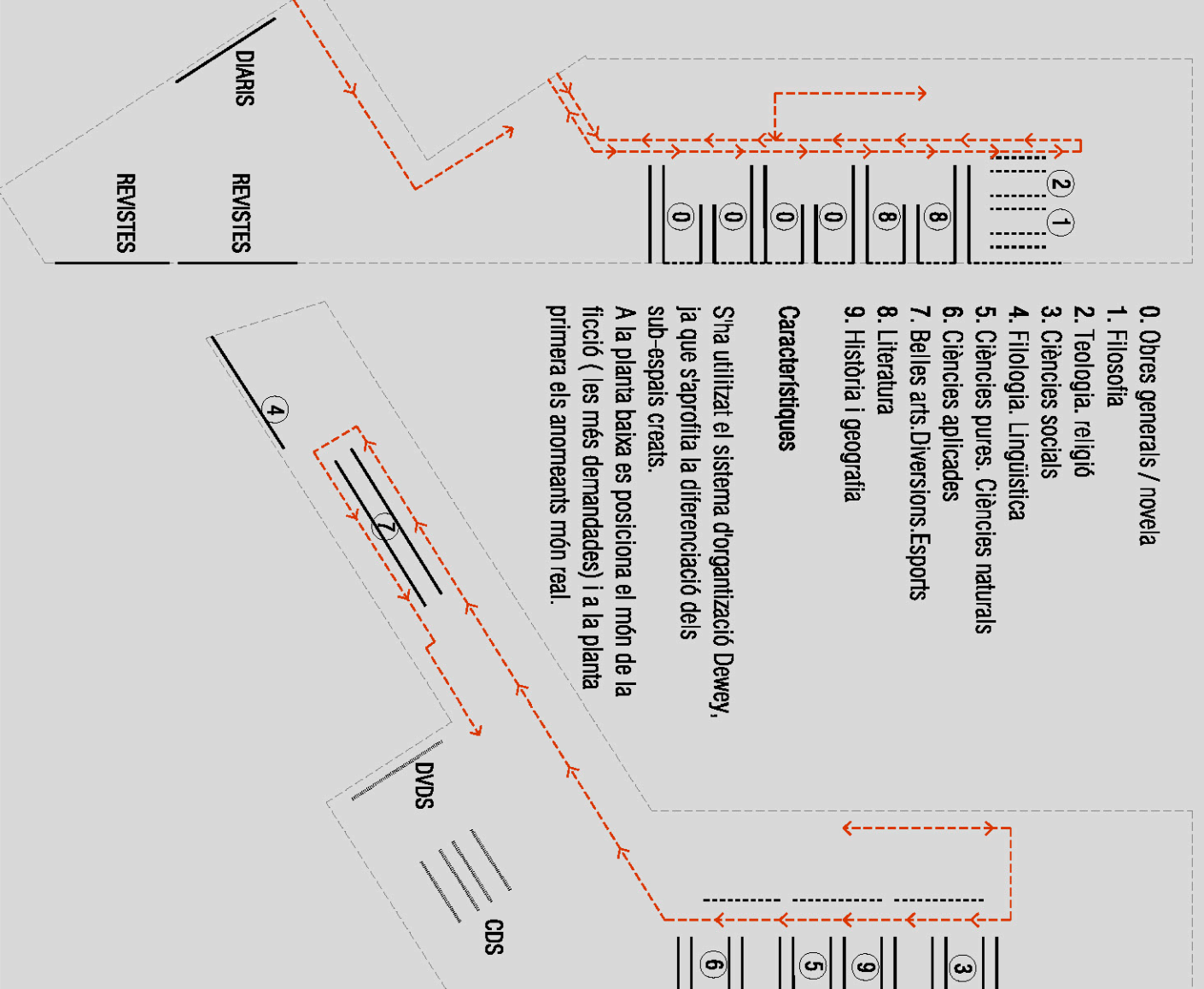


Prestatgeries mobles baixes

Mòble expositor modular. Còsta de dues parts diferenciades, la part superior amb capacitat per 1000-1100 Cds i la part inferior formada per calaixos ( amb clau) que poden contenir 450 cadascun. Consisteix de 4 rodes en la part inferior que facilita el seu moviment fent-hi més fàcil el treball bibliotecari.

Material: Acabat superficial xapa color negre

**PROPOSTA D'ORGANITZACIÓ DEL FONS DOCUMENTAL**



**CARACTERÍSTIQUES GENERALS**

Constitueixen un element arquitectònic important en l'interior de la biblioteca, però també són mòbles que han de complir funcions essencials. Delimiten dues àrees, la pública i la de treball de personal.

Funcions que ha de complir:

- Acolliment, vigilància, inscripcions, informacions sobre les activitats i funcionament de la biblioteca.
- Gestió del préstec, Entrades i sortides dels documents, emmagatzematge del material retornat, etc.
- Informació, Consultes sobre diferents necessitats dels usuaris

- Elements principals:
- Superfície de treball.
  - superfície de recobriments del públic.
  - Superfície de servei

**EL PUNT D'INFORMACIÓ DE LA BIBLIOTECA**

**CHARACTERÍSTIQUES**

Es tracta d'un taulell compartit per la sala de fons general i la sala de revistes el qual té una comunicació visual i física en el seu interior. Es distingeixen dos tipus de taulells:

- 70 cm: Que es correspon als llocs de treball del personal, on hi tenen els ordinadors.
- 65 cm: Superfície de consultià i de recobriments del públic.

Es crea un anell al voltant del perímetre del taulell, baixant el fons sota a una altura de 2,50 m, per a donar la sensació de recolliment, alhora que s'apropia per a situar l'insal·lació de clima i d'il·luminació artificial.

**MATERIAUS**

L'estructura del taulell està realitzada mitjançant perfils llargs d'acer recoberts d'una lamina de Dm pintada de color negre de 2 cm per una lamina microperforada aglomerat amb xapa d'imatgació lisa de pi davant d'aquesta.

El panell principal, on es situa el text, es realitzen perforacions més grans per a crear el contorn de les lletres de "Punt d'informació", que al crear el contrast entre color lisa de pi i el color negre posterior ressaltarà el text.

- Perfil tubular d'acer horitzontal
- Aglomerat de 2 cm amb xapa imatgació lisa de pi
- Perfil d'acer vertical
- Panell de Dm de 2 cm color negre
- Aglomerat de 4 cm amb xapa imatgació lisa de pi

**IMATGE VIRTUAL**

