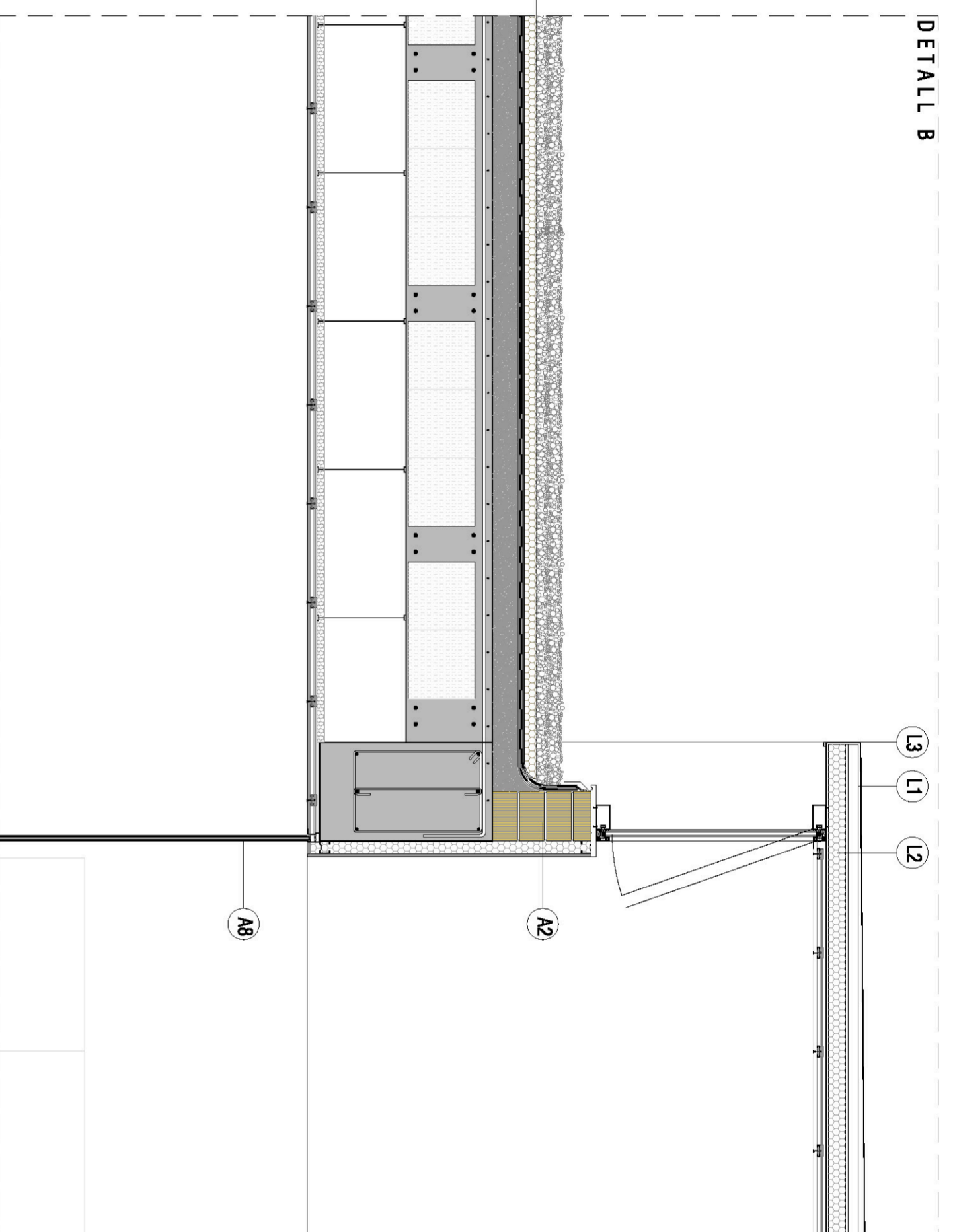
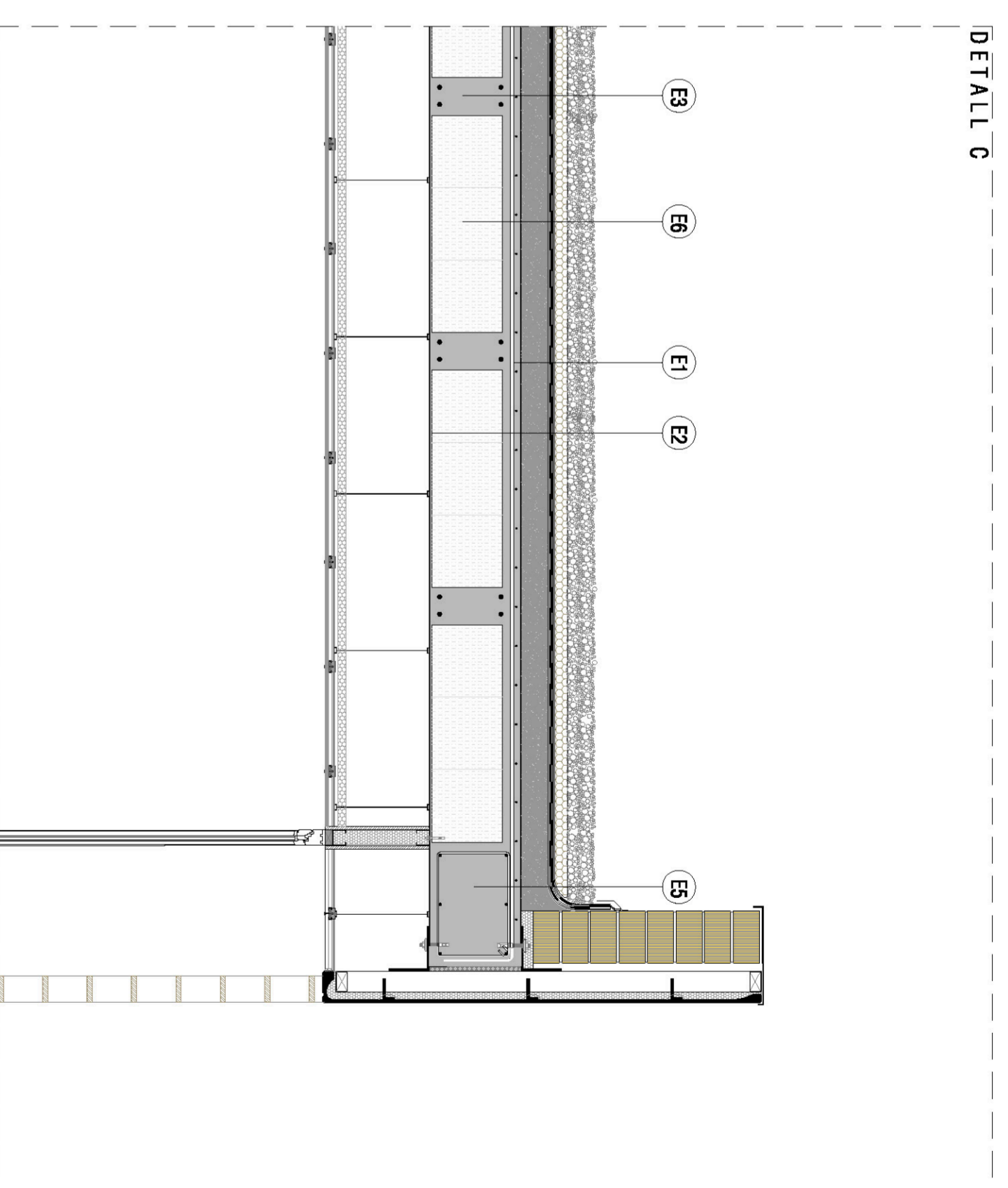


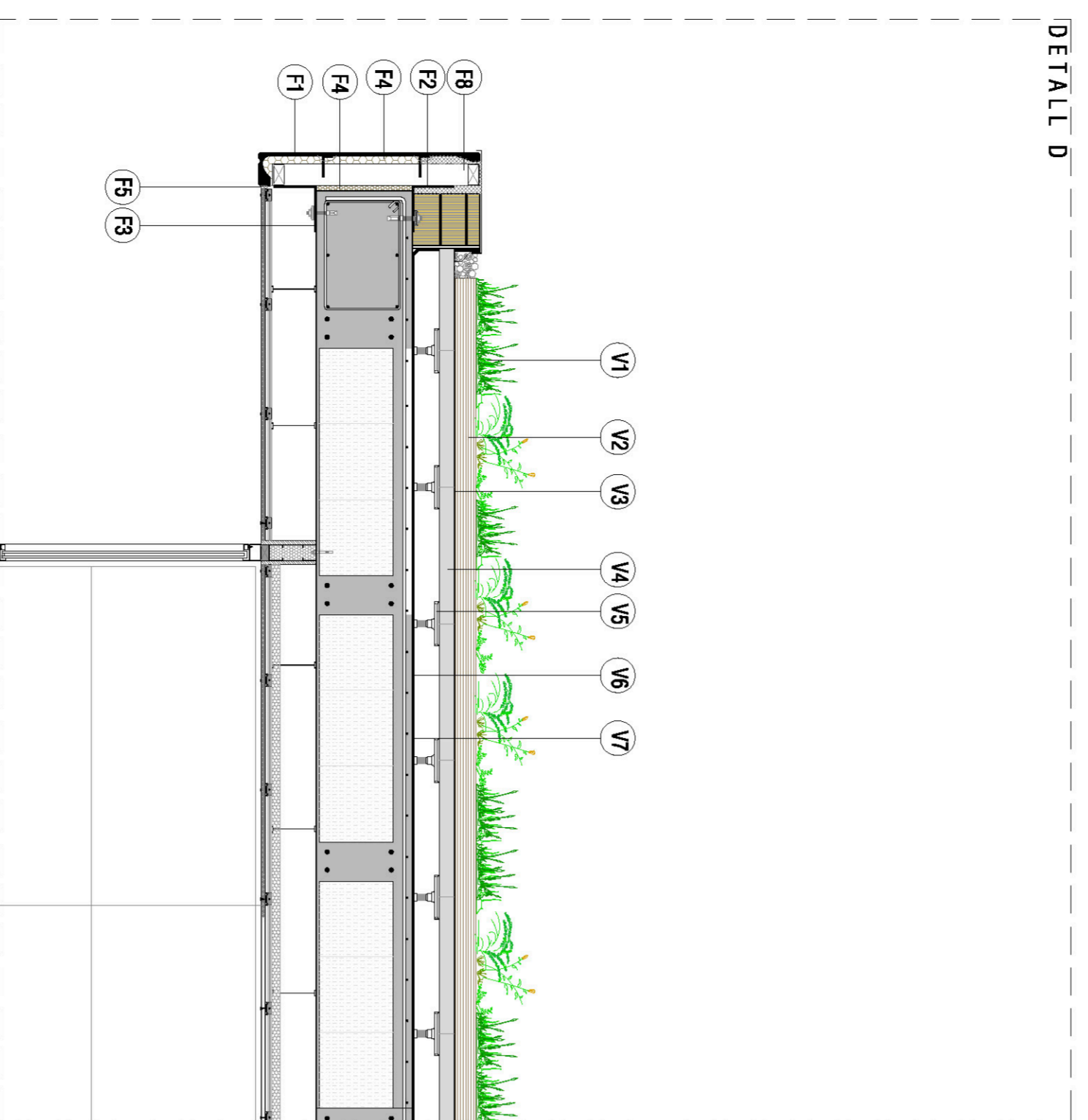
DETALL A



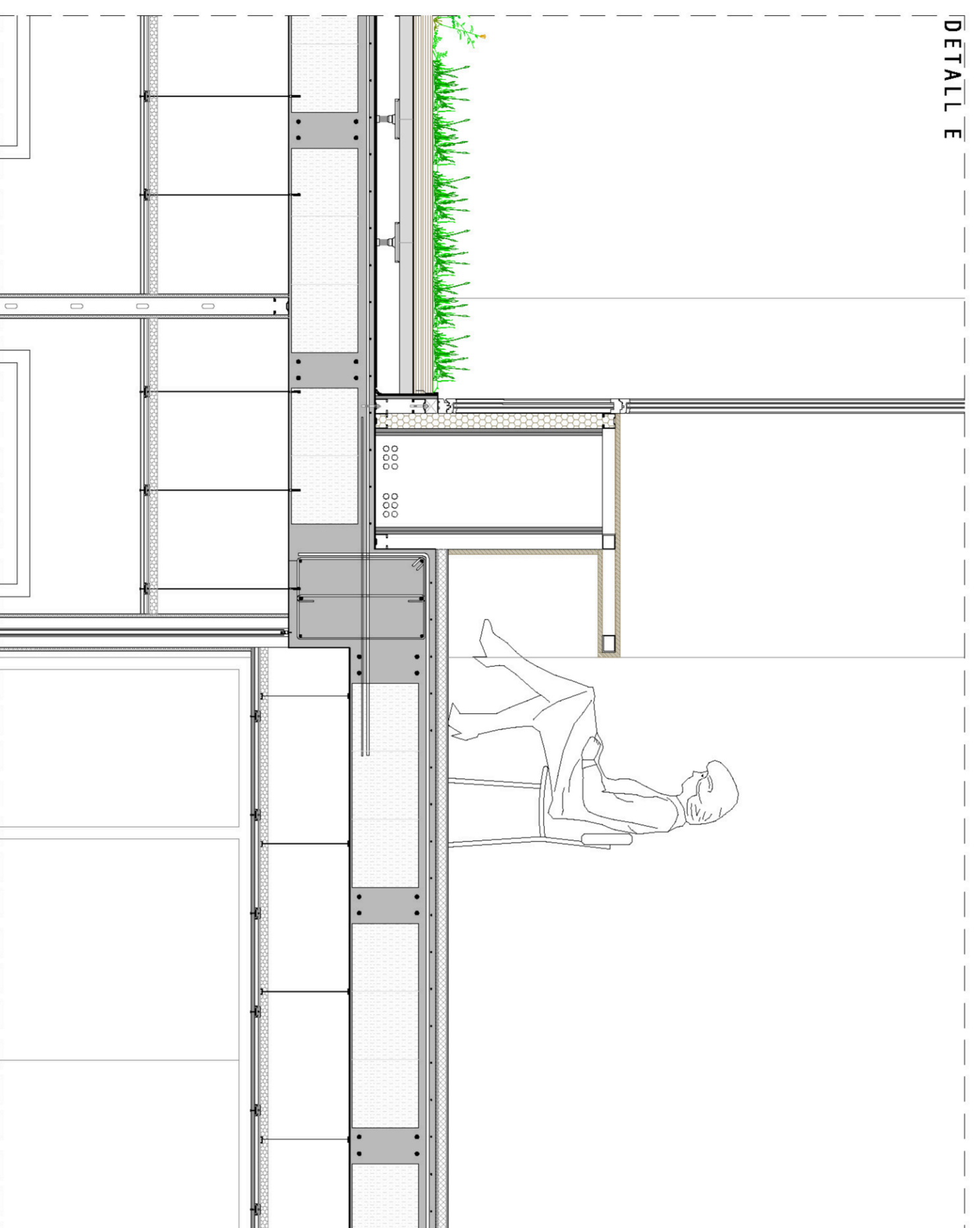
DETALL B



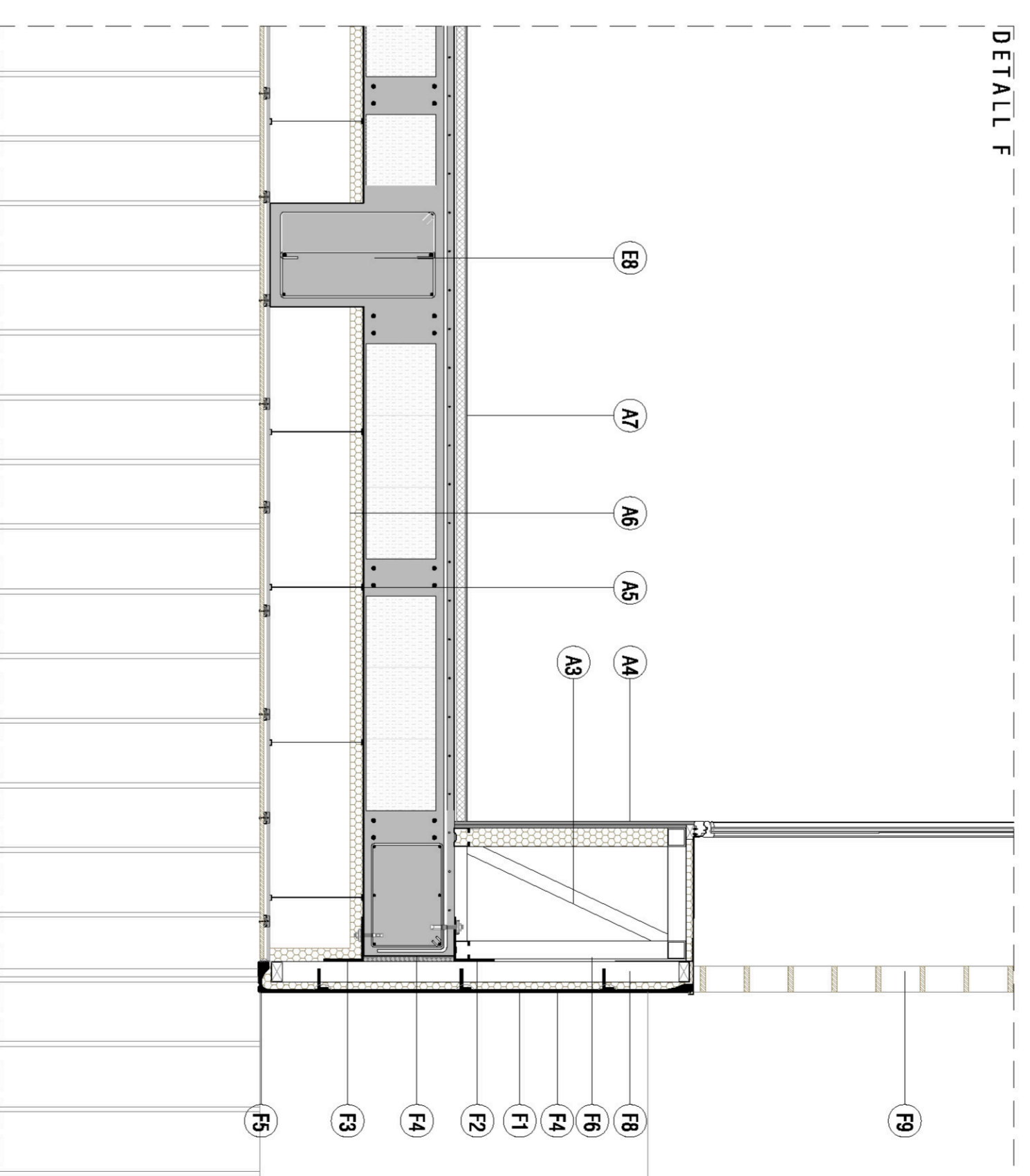
DETALL C



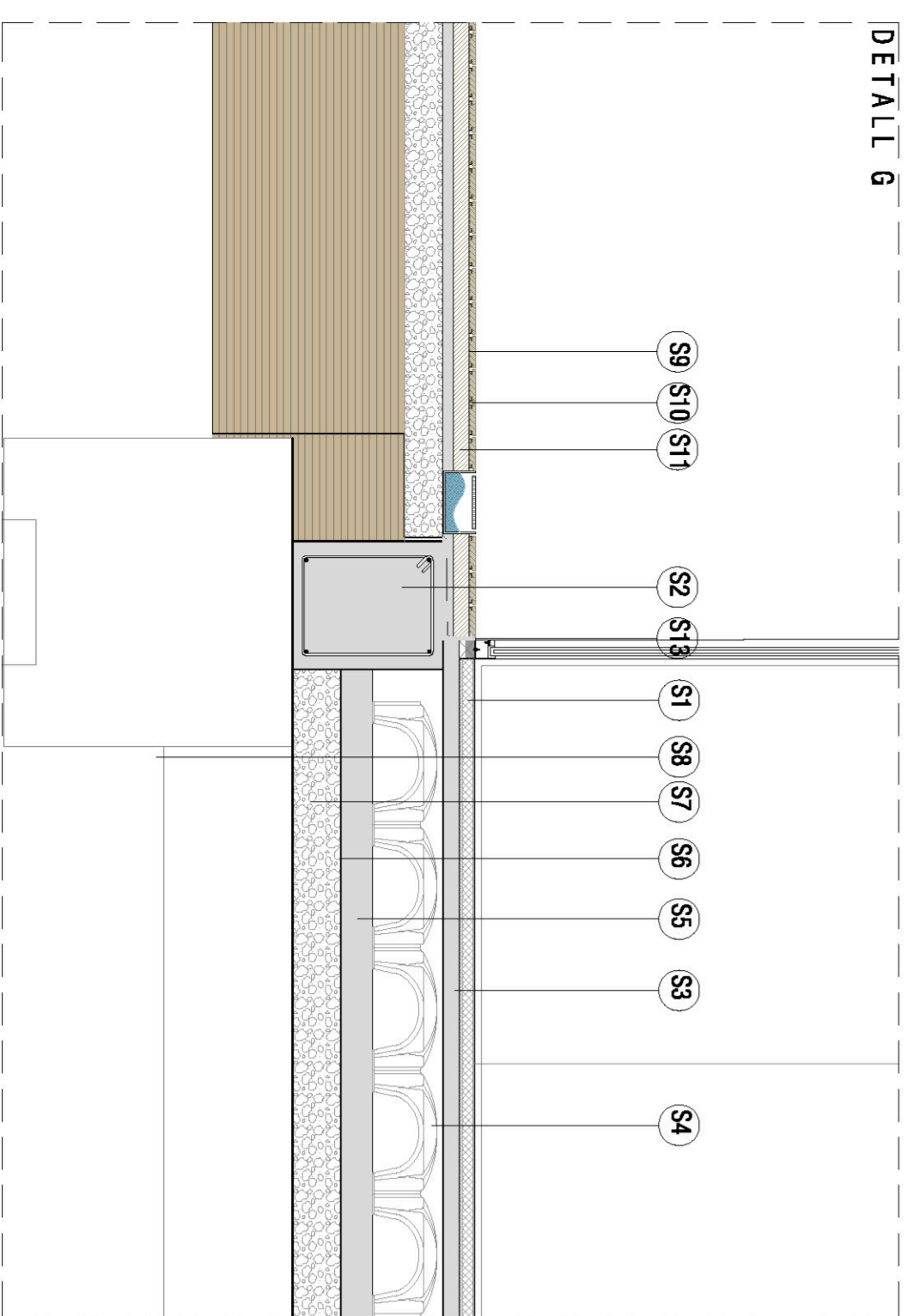
DETALL D



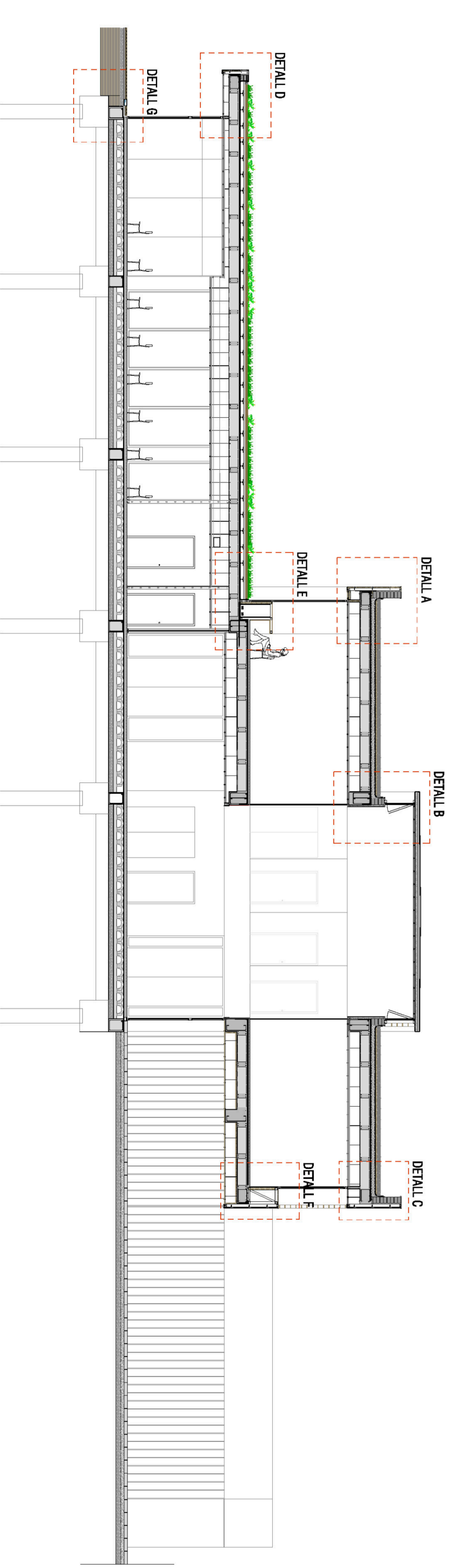
DETALL E



DETALL F



DETALL 6



LEGGENDA DETALLS CONSTRUCTIUS

FAÇANA

- F1 Llamina de GRC reforçada e = 10 mm.
- F2 Conjunt d'elements mecànics de subjecció. Perfil dacer galvanitzat de 150x100x80x6.
- F3 Conjunt d'elements mecànics per a funció antihivernacle. 150x100x80x6.
- F4 Anllament tèrmic. Polureta projectada.
- F5 Saligat de junta.
- F6 Camera d'aire.
- F7 Pica auxiliar per a mull/plom.
- F8 Bastidor dacer galvanitzat en perfilat. I moments separats una distància màxima de 60 cm i connectors de Ø 8 galvanitzats.
- F9 Lames horitzontals de llista.

COBERTA GRAVES

- C1 Capa de grava e: 10 cm
- C2 Panell allargat d'alta densitat de poliestirè de 5 cm guix galvanitzat.
- C3 Capa impermeabilitzant: doble tela asfàltica.
- C4 Capa separadora panell: TERPM-500 de Tessa.
- C5 Solapament mínim de 10 cm.
- C6 Fomigó atilleguit amb Feltia per a formató de pendents. Espessor mitjà 15 cm, amb pendent mínima de 2%.
- C7 Pega de tornat drapit de coberta dacer galvanitzat.
- C8 Mur de bloc de formigó e = 20 cm

LLUERNARIS

- L1 Xapa de zinc de tres greques de panell sandwich
- L2 Anllament tèrmic de panell sandwich
- L3 Xapa de zinc de frontal. b = 11mm

COBERTA AJARDINADA

- V1 Planes baixants autoaccions molt resistents a temperatures extremes, seleccionades en funció del clima.
- V2 Capa de poc espessor (7 cm) de substrat ecològic especial.
- V3 Filtre sintètic FELTEMPER 150P que barata entre les llistes fins a entrar en contacte amb el dipòsit d'aigua i subministra el aigua a les plantes. Aïllada acada com a capa antipuncionament entre el suport regulable i la membrana impermeabilitzant.
- V4 Llosa Fitton, paviment allargat i drenant, col·locada entre suports.
- V5 Suports regulables en altura.
- V6 Membrana impermeabilitzant formada per una lamina Rheoflo CG, resistent a les arrels i als efectes nocius de laigua estancada.
- V7 Capa antipuncionament de filre sintètic Feltemp 300P

SISTEMA ESTRUCTURAL

- E1 Armadura de negatius + armadura de reparament
- E2 Armadura de positius
- E3 Nervi
- E4 Aïlac de pilar
- E5 Viga perimetral de formigó armat. 35 x 35 cm
- E6 Cassó perimetral de EPS
- E7 Mur pantalla e 50 cm
- E8 Jassera de formigó armat de 40 x 70 cm

ACABATS INTERIORS

- A1 Imprimició de pintura impermeable
- A2 Fàbrica robra de bloc de formigó e = 15 cm
- A3 Perfilera vertical dacer galvanitzat
- A4 Doble placa de cartó-guix armat de 15 mm
- A5 Vaa rosçada de suport de fass siste
- A6 Anllament acústic projectat
- A7 Paviment de linoleum
- A8 Fusteria interior amb marcs i premarcs de llista de pl

SOLERA

- S1 Paviment de formigó pulit de 30 mm i juntes de dilatació marcadcs cada 5 m amb xapa galvanitzada incrustada en el formigó i 1 cm de profunditat
- S2 Biga centinadora de ornamentació
- S3 Fomigó armat amb capa de compressió
- S4 Encorçal perdut tipus Cupo ex. e = 20 cm
- S5 Fomigó de neblia nivellat
- S6 Lamina impermeable Geotexli
- S7 Grava drenant e = 20 cm
- S8 Terroy natural compactat
- S9 Terra de matèria PE
- S10 Perfil de fàcció i dilatació dacer inoxidable
- S11 Rasrells de 40x50 cm (separació cada 40 cm aproximadament)
- S12 Morter de subjecció
- S13 Salnit superior
- S14 Canalet, recupera dacer galvanitzat amb reixa transitable de 33x11 mm i element de derivació d'água amb brida adhesiva PE de zinc o similar.