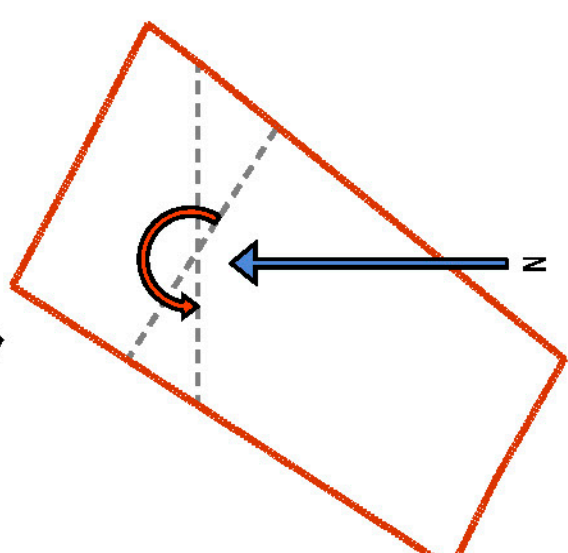




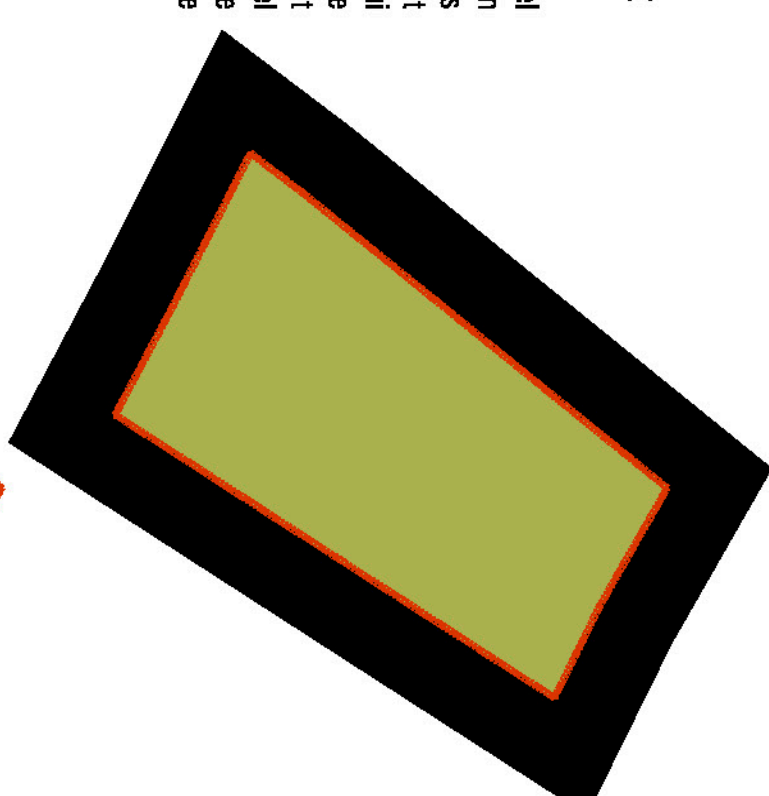
**ROTACIÓ DE L'ALINEACIÓ DE L'EDIFICI**

Es giran els eixos de l'edifici per a aconseguir l'alineació cap a Nord - Sud, i maximitzar la superfície lumínica cap aquesta orientació, que produeix una llum uniforme durant tot el dia, evitant la creació d'ombres. A més la llum de sud reforça l'illuminació natural, donant-li un caràcter més càlid.



**CREACIÓ DE PASSATGE INTERN**

La situació de l'emplaçament del solar objecte del projecte, així com el caràcter de les edificacions colindants que existien actualment i la topografia del solar, la que sigui necessari la creació d'un passatge intern on s'evoluciona l'edifici, creant connexions visuals internes entre el mateix edifici, així com la creació de barreres vegetals que nodreixin de visus el propi edifici.

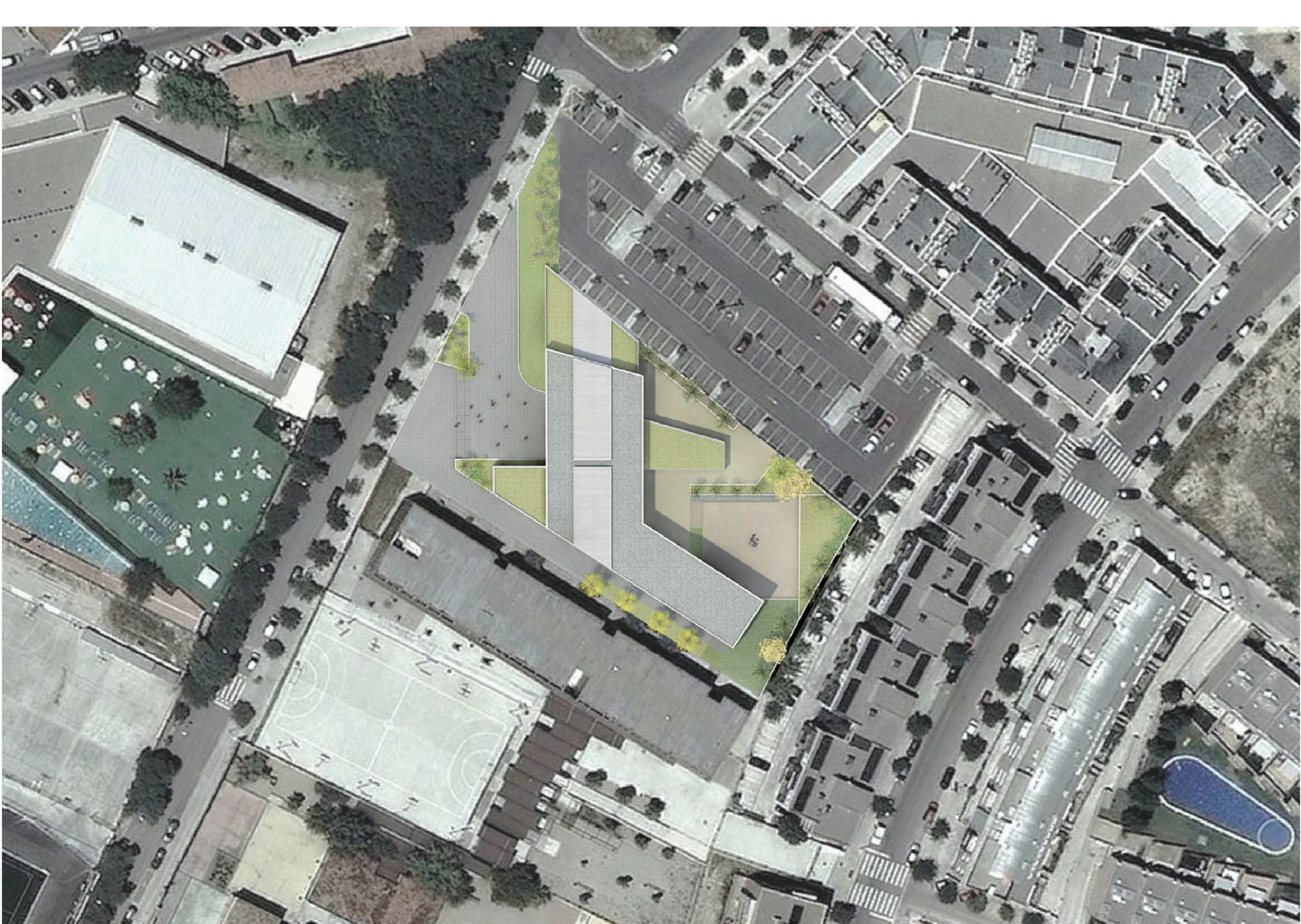
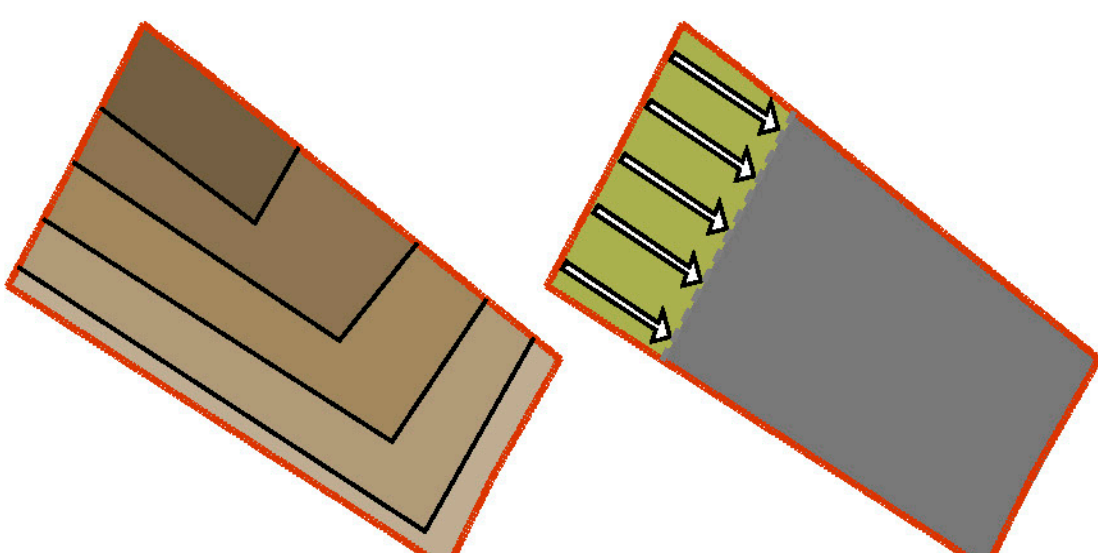


**NECESSITAT D'UN CAP DE CARRER**

El carrer Galícia, és un dels principals eixos vertebradors dels equipaments de la població, però la seva estructura i la seva connexió amb els accessos la que sigui necessari un punt identificatiu de referència i diferenciant entre els usuaris dels diferents equipaments, a més que serveixi com a reclam per atraure els usuaris pendents de la biblioteca.

**ADAPTACIÓ DE L'EDIFICI A LA TOPOGRAFIA EXISTENT**

La concepció de l'edifici s'adaptarà a la topografia del solar existent, evitant el màxim el moviment de terres, així com apropant l'edifici propi per a la creació per el cos més alt de l'edifici, creant una barrera visual i acústica pel·lida a l'interior.



**LIMIT SUD**

El límit sud està definit pel carrer Galícia i és per on es realitzaran l'accés a la biblioteca. Aquest té la funció deix vertebrador dels equipaments situats al límit de la població i l'Institut públic Centre d'Activitat Primària, Piscines, Pistes esportives i la biblioteca. El carrer té una amplada de 10 m de circulació rodada i de 5 m de vorera. Es per aquest motiu que es pensa en la necessitat de la creació d'una plaça per a facilitar la recepció dels usuaris. El carrer té una meitat pedient que produeix un desnivell de 2,5 m entre els dos vèrtexs entre el solar i el carrer, cosa que produeix la necessitat de salvar-ho mitjançant la plaça de recepció. A través d'aquest carrer també es produeix l'accés i descàrrega de la planta soterrani a través d'una rampa en el punt més baix del terreny per a disminuir així la longitud d'aquesta.

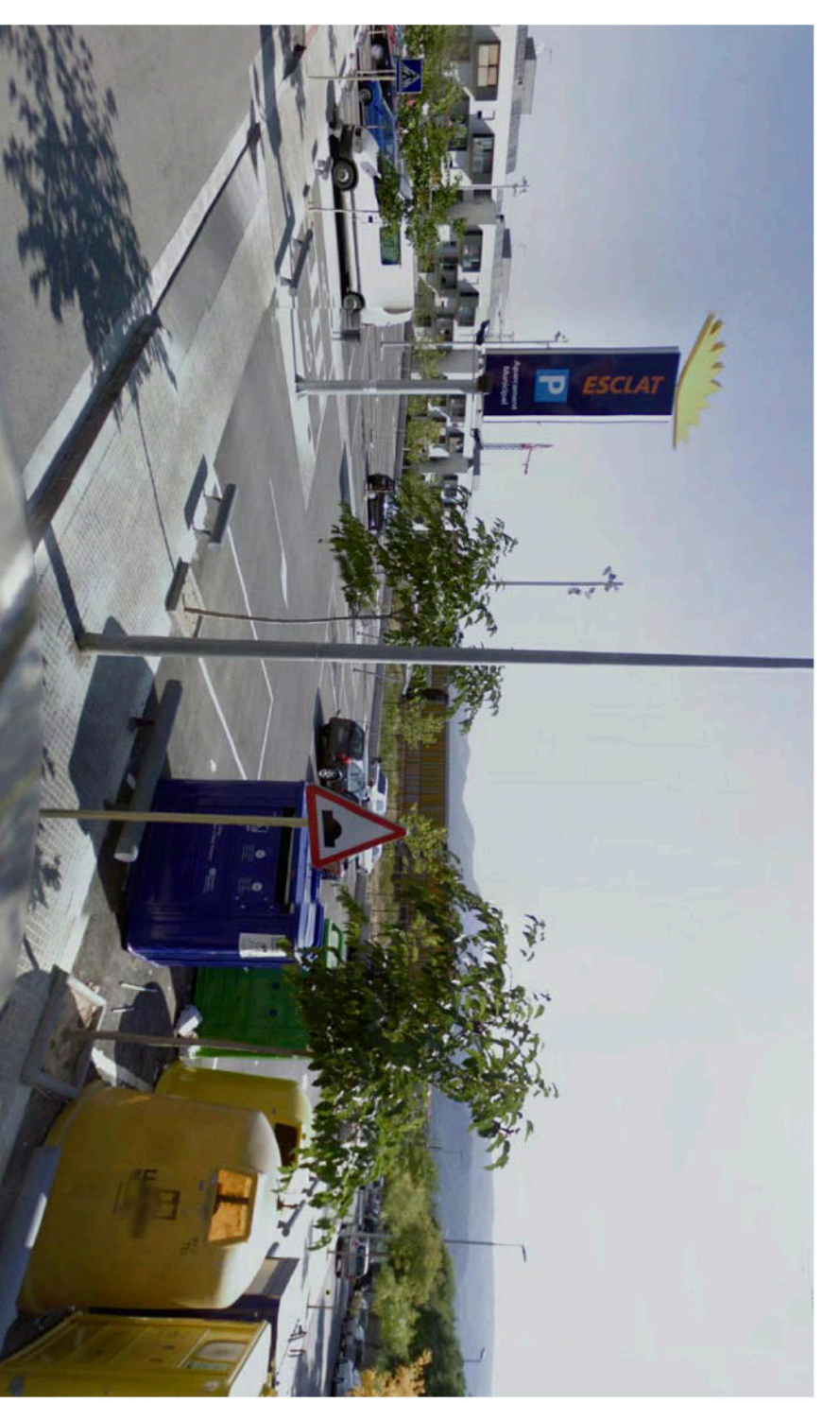


**LIMIT OEST**

En el límit oest, el solar, llinda amb un parking de cotxes a l'aire lliure, de propietat municipal i vinculat al supermercat situat del carrer Blas Madrona.

Aquest parking té un desnivell d'aproximadament 1 m en el límit corresponent al carrer Galícia i de 4 m en el límit corresponent al carrer Blas Madrona.

La totalitat entre aquest espai i la biblioteca s'ha dissenyat de manera que hi hagi un límit visual format pel mateix edifici i per vegetació, que actua de filtre solar, visual i acústic, exceptuant en un punt on s'ha incorporat un accés secundari des del carrer Galícia, amb absència de barreres arquitectòniques. En la totalitat entre el parking i la plaça d'accés a la biblioteca s'ha inserit una franja vegetal que aïlla que marca l'accés a la biblioteca tanca el perímetre del parking alliberant així l'accés visual als usuaris que s'hi dirigeixen.



**LIMIT NORD**

El límit nord està definit per un carrer d'ús privat que es correspon als darreres d'un edifici d'habitatges plurifamiliar de planta baixa + 3. Aquest carrer es utilitza com a garatge i hi té l'accés al carrer Blas Madrona.

Aquest té un petit desnivell descendent que el situa a una cota inferior a la cota interior de l'espai lliure de la biblioteca professional. Com a línies s'ha dissenyat unes franges verdes per a separar visual i físicament la biblioteca del carrer dels prembus, així com aïllar acústic entre ambdues.



**LIMIT EST**

El límit est de l'emplaçament està limitat físicament per una valla metàl·lica recolzada sobre un mur de formigó que protegeix els patis interiors de l'Institut públic situat en una cota inferior a la existent en el solar, i que corresponia amb la cota més baixa de la nova biblioteca.

L'ordenança municipal d'urbanisme obliga a separar l'edifici un mínim de 5 metres en tot el seu perímetre (exceptuant en el parking públic) cosa que fa aparèixer un camí de serveis que s'utilitzarà per realitzar la càrrega i descàrrega dels camions.

