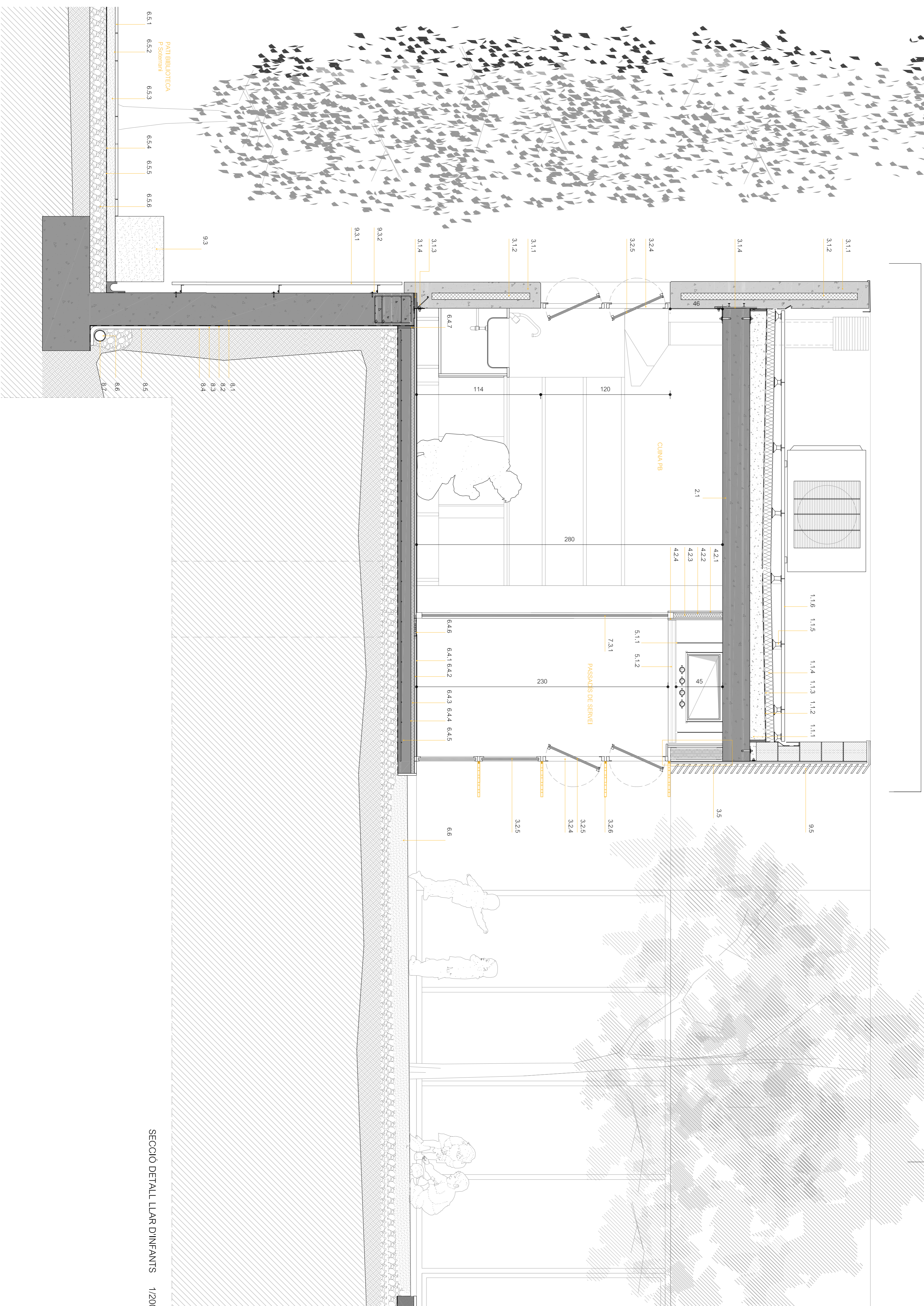


POPULUS ALBA / POLIÀNCORE

QUERCUS ILEX / ALZINA

ZONA TÈCNICA DE SERVEIS

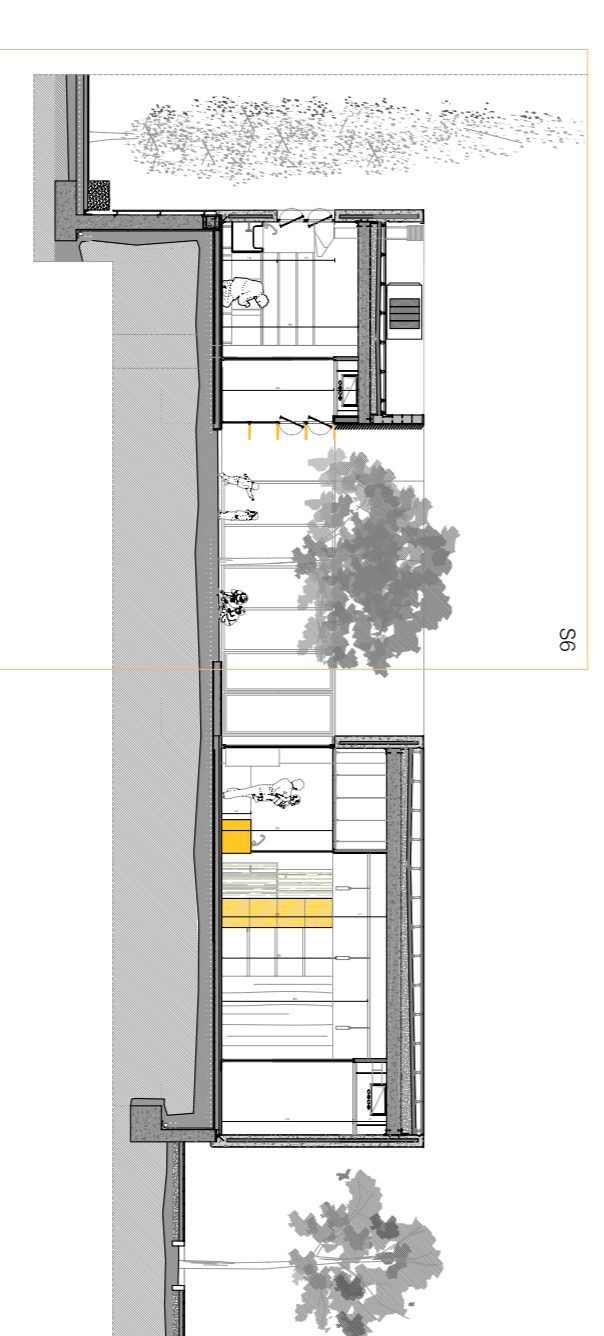


SECCIÓ DETALL LLAR DINFANTS 1/200

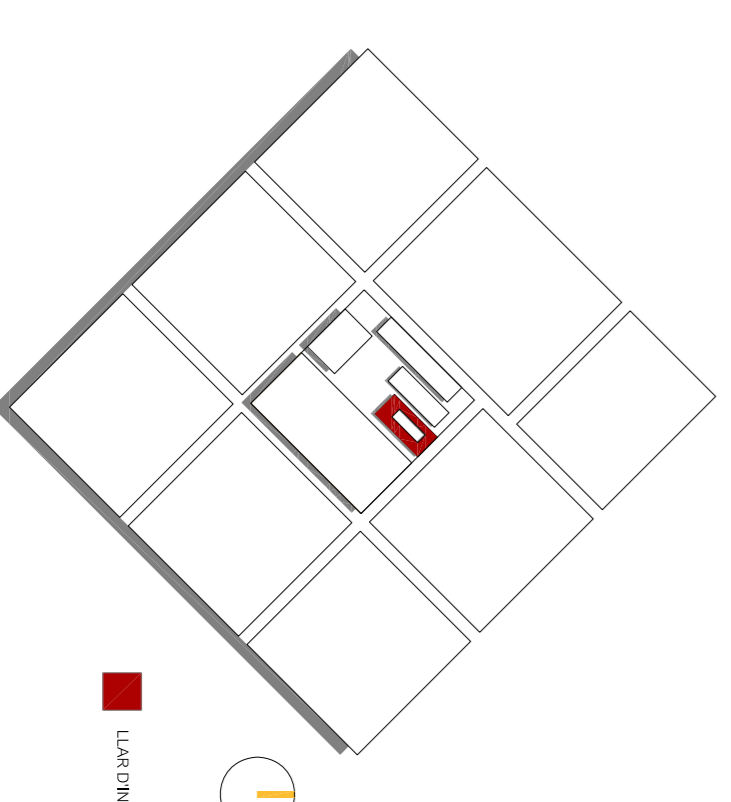


S6

1. COBERTA
 - 1.1 Coberta plana transitable invertida
 - 1.1.1 Cobertes rígides i impermeables HC-250 e_{min}=180mm
 - 1.1.2 Capa antigrundament geotèxtil FP e=5mm
 - 1.1.3 Capa d'acabament monocapa NO ADHERIDA, de betum plastomèric ASP amb doble armat de fil·l de poliètil·la (PE) designació: BW-40-PE+PE
 - 1.2.4 Aïllant llarg de fibra mineral projectat o cèl·lula lliçada de fibra mineral projectada o cèl·lula lliçada de fibra mineral projectada e=100mm
 - 1.1.5 Suport regulable pav. llinat - Pils: mantiment a pesenx2
 - 1.1.6 Faldeta de formigó llinat 50x50x5cm, color gris
2. ESTRUCTURA
 - 2.1 Llosa bidireccional massissa de formigó e=330mm
- 3.1 TANCAMENTS EXTERIORS / FACANA
 - 3.1.1 Panell prefabricat de formigó tipus sandwich amb acabat pintat
 - 3.1.2 Escuma de polianid de 52 Kg/m³e=40mm
 - 3.1.3 Acabada panell de fusta tipus tallat
 - 3.1.4 Banda de recobriments e=20mm
- 3.2.4 Fustia pivot horitzontal d'alumini lacat en color
- 3.2.5 Escuma de polianid en color
- 3.2.6 Frotissos sèlar panell sandwich capa d'alumini lacat 320x20mm
- 3.5 Panell de fusta
 - 3.5.1 Placa exterior de ciment + fusta de vidre e=12,5mm imprimació i acabat pintat
 - 3.5.2 ESTRUCTURA metàl·lica s'acabat pintat Canal 100x50 e=107mm
 - 3.5.3 Aïllant tèrmic: llana de roca e_{min}=40-40mm A=0,04 W/m·K
 - 3.5.4 Plaqueta de guix benaur e=15+15mm
4. TANCAMENTS INTERIORS IDIVISORS
 - 4.2 Eixa albeor
 - 4.2.1 Placa de guix benaur e=12,5mm
 - 4.2.2 Estructura metàl·lica perfilat Canal 40x30 e=65mm
 - 4.2.3 Aïllant tèrmic: llana de roca e_{min}=40-40mm A=0,04 W/m·K
 - 4.2.4 Placa de guix benaur e=12,5mm
5. FALS SOTRES
 - 5.1 Fals sota descoberta d'alumini
 - 5.1.1 Cobertes rígides i impermeables de 100mm e_{min}=180mm
 - 5.1.2 Llosa de fosa encunyat anclat amb bars ossades
6. SOLERES PAVIMENTS
 - 6.4.3 S'obra lliç d'ortiga
 - 6.4.1 Paviment de llotura, acabat de polianid e=37mm
 - 6.4.2 Substrat de moter de ciment e=20mm
 - 6.4.3 Aïllament tèrmic: llotura de ciment i poliètil·la e=30mm
 - 6.4.4 Aïllament soroll d'ortiga. llana mineral expansible de cèl·lula lliçada e=10mm
 - 6.4.5 Escuma de polianid (projectat) e=20mm
 - 6.4.6 Escuma de polianid (projectat) e=20mm
 - 6.4.7 Bandes longitudinals poliètil·la expansible e=20mm
- 6.5 S'obra paví de fusta
 - 6.5.1 1200x60x30 mm e=40mm
 - 6.5.2 Estructura amb moter cota
 - 6.5.3 Capa de ciment de canal 14x40
 - 6.5.4 Membrana impermeabilitzant: llana asfàtica
 - 6.5.5 Membrana impermeabilitzant: llana asfàtica
 - 6.5.6 Capa d'emalat de grava e=150mm
 - 6.6 Capa de subllot llotura compactada e=20cm
7. FIJSTERA
 - 7.3 Manipos de vidre amb llana de fust i transclusa (segellat estanc juntes amb pavo) amb perfilat d'alumini lacat
8. FUNDAMENTACIÓ
 - 8.1 Múr de soterrani amb sabata correguda
 - 8.2 Capa d'impresió emulsada asfàtica base aquosa
 - 8.3 Membrana impermeabilitzant: llana asfàtica inclús: barrera de reforç i acabament
 - 8.4 Capa orientat: HDPE + geotextil PP
 - 8.5 Capa d'emalat de grava
 - 8.6 S'obra paví de fusta
 - 8.7 Faldet geotèxtil de PP fibrat, protecció de fosa
9. VARS
 - 9.3 Banc de formigó amb acabat despatat i hidroïpat. anclatge per mitjà de cargola 300x30x450 mm
 - 9.4.1 Lloses de fusta de PL 120x10mm
 - 9.4.2 Inclinat amb panell d'acer galvanitzat
 - 9.5 Placa amb llana horitzontal perfilat d'alumini lacat 489°



S6



LLAR DINFANTS