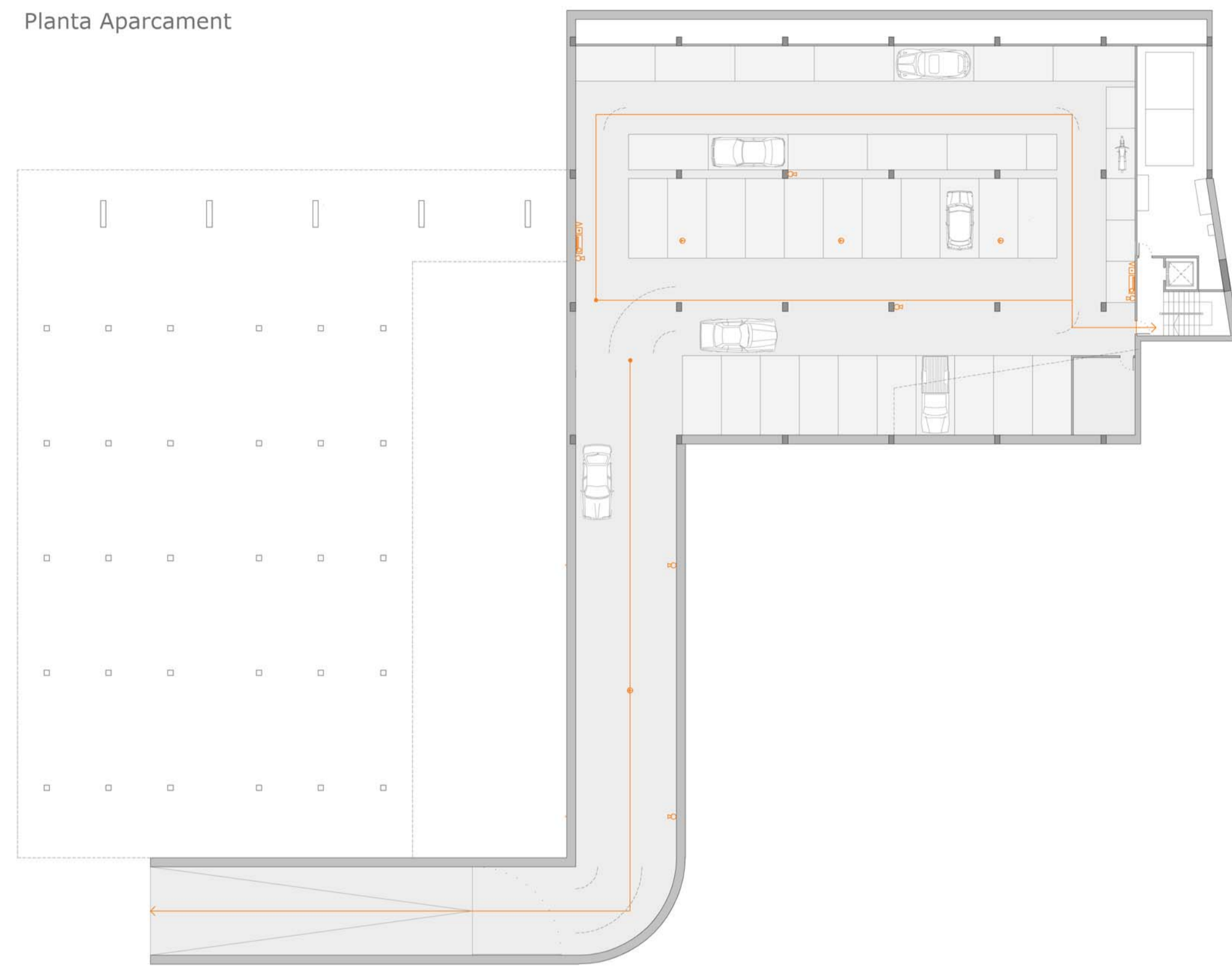
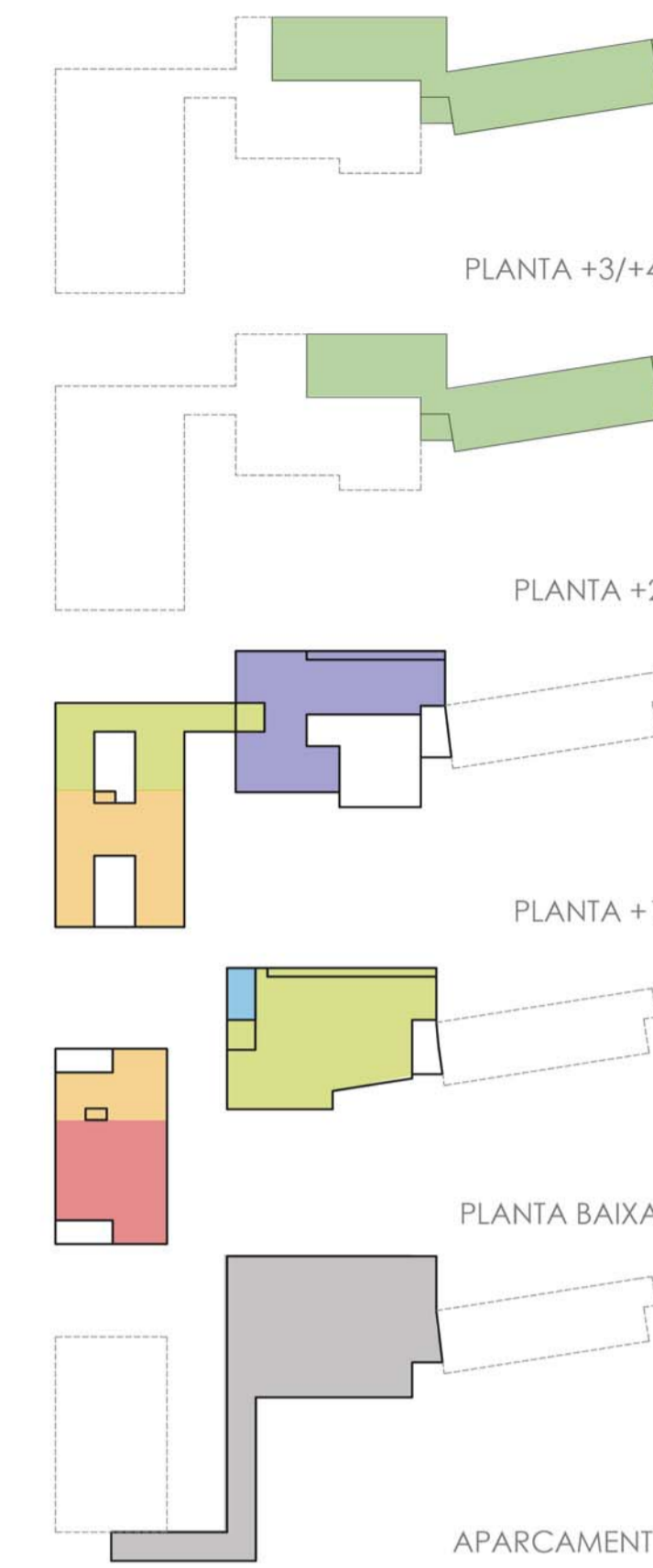




Planta Aparcament



Planta +1



- SECTORITZACIÓ**
- SECTOR 1 HABITATGES
 - SECTOR 2 ESCOLA BRESSOL
 - SECTOR 3 ZONA A BIBLIOTECA
 - SECTOR 4 ZONA B BIBLIOTECA
 - SECTOR 4 ZONA C BIBLIOTECA
 - SECTOR 5 CUINA ESCOLA BRESSOL
 - SECTOR 6 APARCAMENT

Tota la planificació de l'edifici es dissenya segons la normativa vigent CTE-DB-SI.

La planificació seguirà els següents punts:

-Sectorització dels edificis:
El criteri de compartimentació en sectors d'incendi serà segons les condicions que s'especifiquen en la taula 1.1 del CTE (condicions de compartimentació en sectors d'incendi).

-Distància dels recorreguts d'evacuació:
Les distàncies no superen els 25 metres de recorregut d'evacuació. Exceptuant els casos en que tenim 2 sortides per planta que pot arribar als 50 metres, 35 m en vivenda. A les vivendes tant les escales com les passeres es consideren exteriors. Tant la biblioteca com l'escola bressol es dissenya amb recorreguts interiors a 25 metres.

-Nº de sortides d'emergència:
Cada planta disposa de 2 sortides d'evacuació, ja que superen els m2 màxims, el numero de persones per sortida o la distància del recorregut d'evacuació màxima.

-Situació dels extintors:
S'han escollit extintors de pols polivalent (21A-113B) ja que són vàlids per lluita contra gairebé tots els focs que es poden produir. Col·locats a una distància màxima de 15 metres entre ells en tot l'edifici. Es col·locaran també extintors de CO2 en aquells punts amb elements elèctrics importants (sales de màquines).

-Situació de les boques d'incendis:
Es situen a la biblioteca, a l'escola bressol i a l'aparcament. S'utilitzen el tipus BIE-25. Al seu costat si col·locaran els pulsadors per activar l'alarma d'incendi. La instal·lació és independent a la de fontaneria igual que la connexió al servei.

-Detectors d'incendis:
En el pàrquing 1 cada 300m2, a les vivendes no cal segons la normativa CTE. Tant en la biblioteca com l'escola bressol és necessari la col·locació de detectors, ja que superen en el cas de l'escola bressol 1000m2 de superfície construïda d'edifici docent i 500m2 de superfície construïda de zona concorreguda la biblioteca.

-Il·luminació d'emergència:
Es col·locaran senyalitzacions lluminoses indicant la direcció de la sortida més propera.

-Zones de risc especial:
Existeixen zones de risc especial, com la cuina de l'escola bressol o la sala de màquines situada sota l'edifici en la planta de aparcament, les quals es garanteix que els seus elements delimitadors son de resistència al foc RF-240.

Planta Baixa



Planta +2



Planta +3/+4

- LLEGENDA**
- ↑ Recorregut evacuació
 - ⊕ Detector de fums
 - ⊕ Extintor portàtil
 - ⊕ Pulsador d'emergència
 - △ Alarma d'incendi
 - Boca d'incendis BIE-25
 - Central d'alarma