



ELEMENTS DE LA INSTAL·LACIÓ

-  **SISTEMA COMFORT FL**
marca ilguzzini o similar
Empotrable destinat a l'ús de l'ampades fluorescentes
-  **REFLEX PROFESSIONAL**
marca ilguzzini o similar
Empotrable destinat a l'ús de l'ampades LED
-  **PIXY**
marca ilguzzini o similar
Per exteriors destinat a l'ús de l'ampades LED
-  **LED PLUS**
marca ilguzzini o similar
Empotrable en paret. Per exteriors destinat a l'ús de l'ampades LED RGB
-  **CENTRAL 41**
marca ilguzzini o similar
Sistema de suspensió amb il·luminació puntual destinat a làmpades de descàrrega.
-  **CASTELO**
marca ilguzzini o similar
Sistema de suspensió destinat a làmpades fluorescentes.
-  **REGLETTE**
Il·luminació genera de rendiment elevat, destinat a làmpades fluorescentes.

>Connexió a escocesa: La connexió serà soterrada des de la xarxa fins al centre transformador, col·locat a la planta soterrani amb accés directa des de l'aparcament. L'electricitat arribarà a mitja tensió i sortirà a baixa tensió per dirigir-se cap al quadre general de protecció.

>Caixa General de Protecció (CGP): Caixa situada a façana en la que s'allotgen els elements de protecció de la línia de repartiment. Tindrem un total de 3 quadres, un per cada tipus de programa. Es tracta del punt on la instal·lació comença a ser propietat del client.

>Connexió amb el terra: Connexió de tots els aparells elèctrics i elements metàl·lics amb el terra per limitar la diferència de potencial entre el terra i qualsevol massa.

>Línia general d'alimentació: Línia que connectarà la CGP amb les diferents centralitzacions de comptadors.

>Centralització de comptadors: S'haurà de realitzar un comptador per cada usuari i ús.

>Quadre de comandament i protecció: Situat a l'origen de cada línia o circuit interior i constarà de:
 _ Interruptors magnetotèrmics (ICP,PIA): Protegeixen de les sobreintensitats.
 _ Interruptors diferencials (ID): Protegeixen de les fugues a través de persones.
 La localització d'aquest quadre serà: a la biblioteca, un a cada una de les tres zones de recepció (la general, la de promoció i la de treball intern); a l'escola bressol, a la sala d'educadors i a més a més, un a cada aula; en el cas dels habitatges cada un tindrà el seu propi quadre.

CRITERIS D'IL·LUMINACIÓ

- >**BIBLIOTECA:** En tota la biblioteca és necessària una il·luminació completa i difusa. Es tractarà de forma especial els punts d'estudi o de lectura com les taules i les butaques de lectura, on s'utilitzarà un tipus de il·luminació més puntual. El tipus de il·luminació també és diferent a les zones de servei com banys i magatzems.
- >**ESCOLA BRESSOL:** S'utilitzarà un sistema de lluminàries empotrades al fals sostre buscant una il·luminació uniforme en tota l'escola. A les zones públiques com vestíbul i passadís s'utilitzarà un sistema de leds, mentre que a les aules i despatxos es col·locaran fluorescentes.
- >**VIVENDA:** S'utilitzarà un sistema de leds en tot el recorregut i passeres. A l'interior de la vivenda es busca un espai diàfan mitjançant llums fluorescents empotrats.
- >**APARCAMENT:** Es busca una il·luminació molt general mitjançant fluorescents.

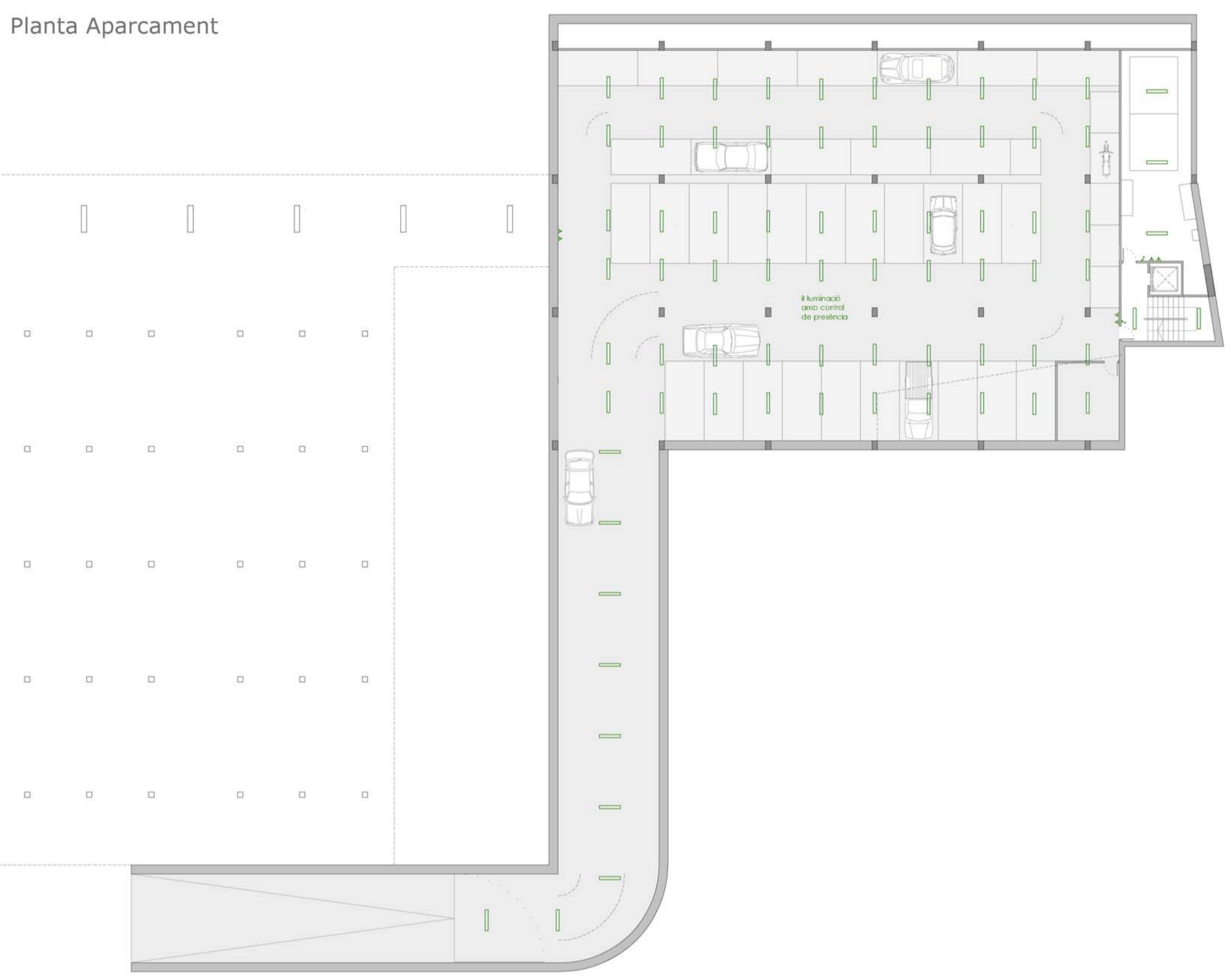
EFICIÈNCIA ENERGÈTICA DE LA INSTAL·LACIÓ

- Es prendran les següents mesures per tal de garantir un consum raonable pel que fa al consum elèctric de l'edifici.
- >L'edifici s'ha dissenyat per tal de poder tenir els màxims guanys d'il·luminació natural possibles i evitar així part de la il·luminació artificial durant les hores diürnes.
 - >A les zones de pas i a l'aparcament es disposarà de controladors horaris i de presència per tal de limitar l'ús al estrictament necessari.
 - >Un tant per cent molt elevat del consum elèctric és consum lumínic, pel que totes les làmpades utilitzades seran de baix consum, fluorescents, fluorescents compactes i LED's.

INSTAL·LACIONS DE TELECOMUNICACIONS (ICT)

És la instal·lació de telèfon, Internet, ràdio, televisió i satèl·lit. Està formada per:
 >RIT: Recinte d'Instal·lacions de Telecomunicacions Inferiors connectat amb l'escocesa. N'hi haurà un per cada ús principal (habitatges, escola bressol i biblioteca) i es troba format per un armari de dimensions mínimes 200x270x230. És l'element encarregat de connectar-nos amb la xarxa de telefonia i de telecomunicacions per cable.
 >RITIS: Recinte d'Instal·lacions de Telecomunicacions Superior (a la coberta) connectat amb la canalització principal. N'hi haurà un per cada ús principal que serà un armari de 200x200x230. Serà l'encarregat de connectar-nos amb la xarxa de Ràdio, Televisió i telecomunicacions per satèl·lit.

Planta +3/+4



-  endoll
-  interruptor o commutador