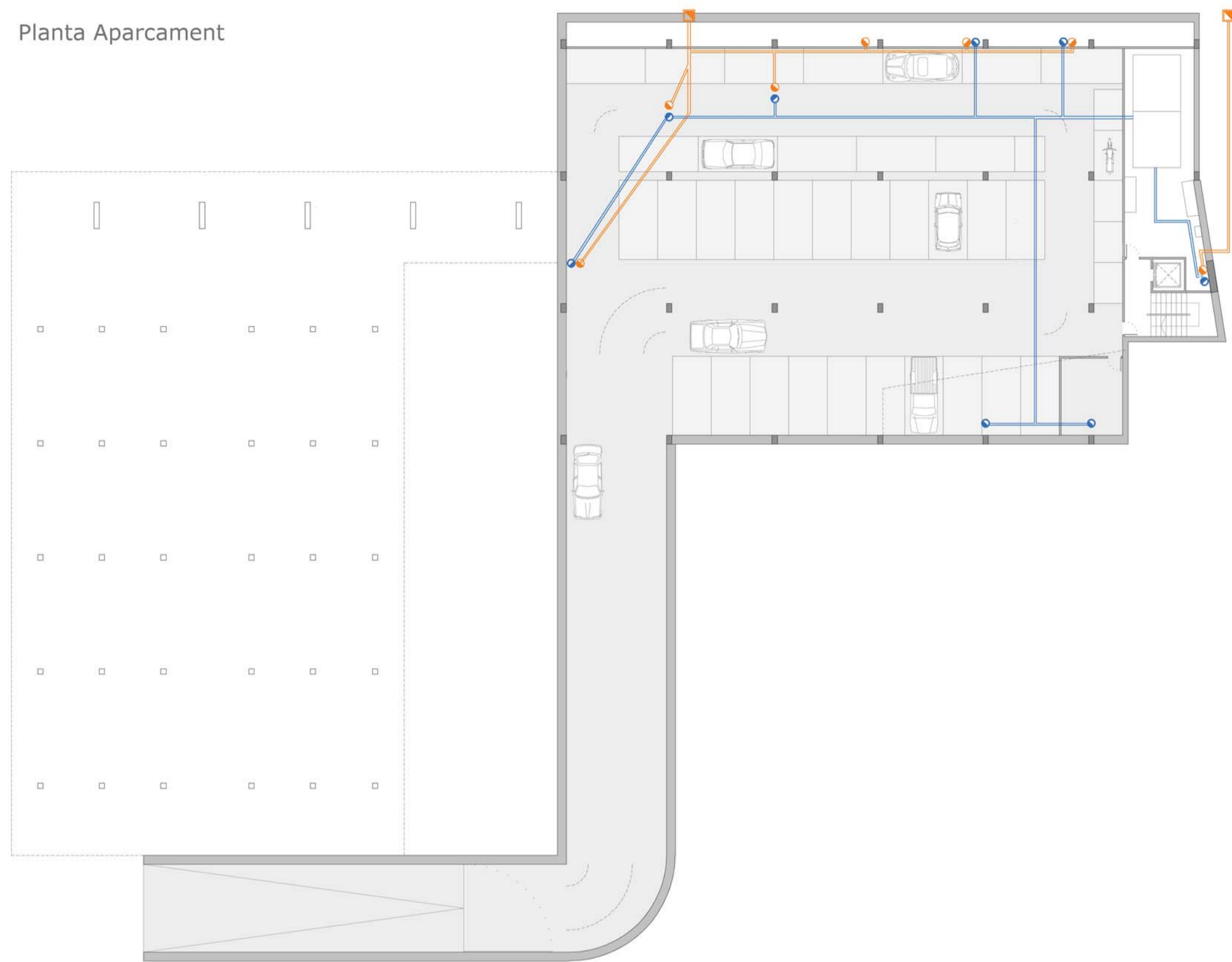


CRITERIS GENERALS DE SANEJAMENT

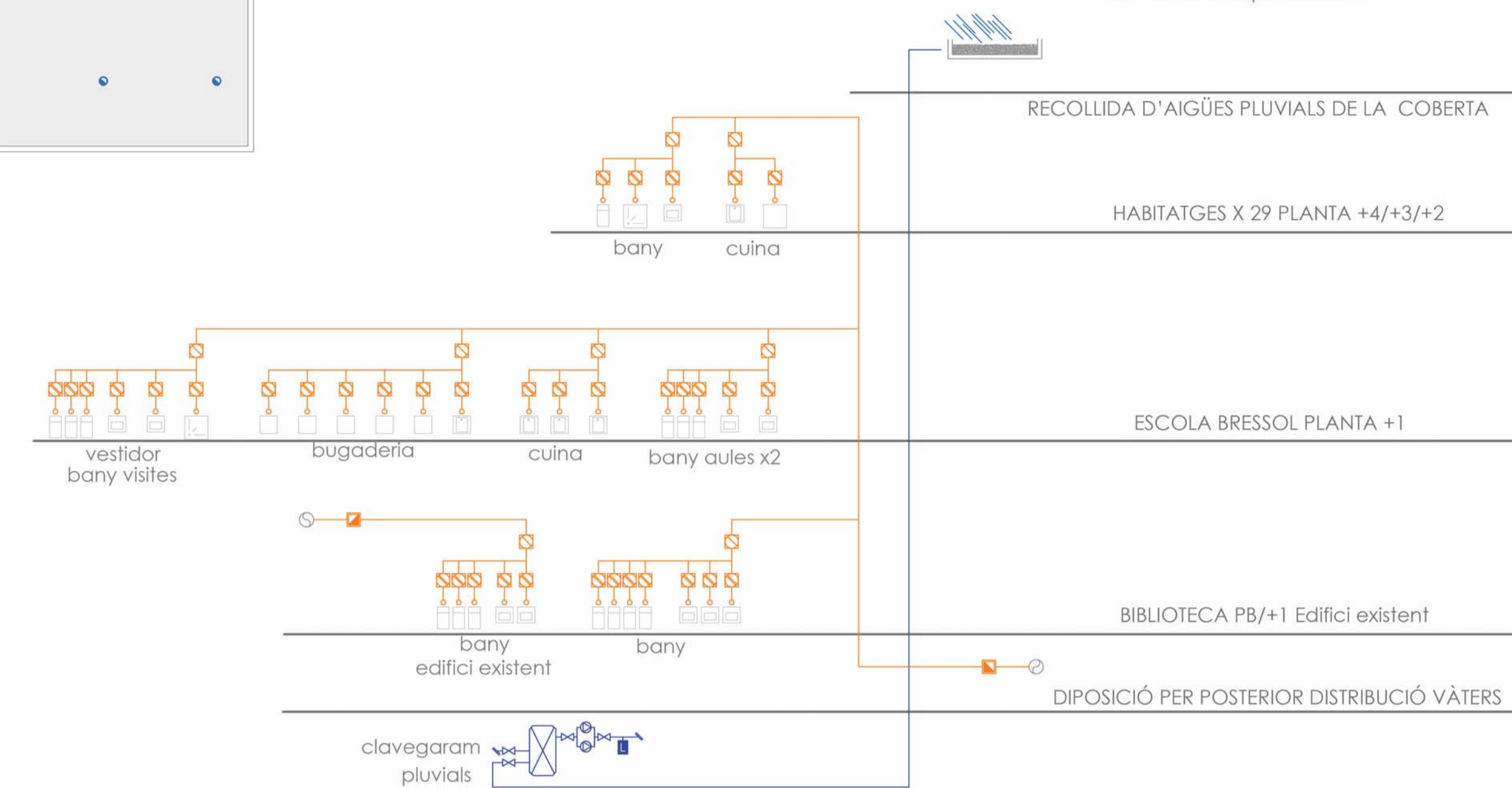
Es regularà en funció del compliment bàsic de HS SALUBRITAT. Tot i tractar-se de 3 programes diferents amb volums de consum d'aigua diferents, constarem només amb una única xarxa de sanejament. S'ha optat per un sistema senzill on només es distingeixen dos tipus d'aigües:

- >Aigües residuals: Procedents de inodoros, rentamans, dutxes, rentavaixelles i rentadores. Conduïdes directament a la xarxa de clavegueram.
- >Aigües pluvials: Les quals es condueixen directament al dipòsit col•locat a l'aparcament.

Planta Aparcament



Planta +1



Planta Baixa



Planta +3/+4



LLEGENDA

- Línea traçat aigües residuals
- Línea traçat aigües pluvials
- ▬ Canallització aigua pluvial
- ⊙ Xarxa pública de clavegueram
- Control de qualitat
- ⊠ Sifó d'element
- ⊠ Pericó sifònic
- ⊙ Grup de pressió
- Punt de consum
- Baixant aigües residuals
- Baixant aigües pluvials
- ⊠ Pericó sifònic registrable
- ▷ Sentit desaiçua
- ⊠ Dipòsit d'aigua

El traçat de la xarxa serà el més senzill possible per aconseguir una circulació natural per gravetat, evitant els canvis bruscs de direcció i utilitzant les peces adequades. Es garantirà una pendent mínima de 2% al llarg de tot el recorregut.

Es col•locarà un registre a l'inici de cada ramal, una arqueta en apartacions de caudal important, màxim cada 25-30 metres i varies arquetes sifòniques de 60 x 60 dins de la nostra parcel•la abans de connectar amb la xarxa general.

S'estableixen uns diàmetres mínims dels sifons i derivacions individuals. Els diàmetres de les derivacions individuals seran vàlids per ramals individuals de longitud no superior a 1,5m.

Els baixants han de disposar de sistemes de ventilació tant a la xarxa d'aigües residuals com a la de pluvials. S'utilitzaran sistemes de ventilació primaris amb vàlvules d'aïració, en els baixants d'aigües residuals s'allargaran 1,5m per sobre de la coberta.

TAULA DE DIÀMETRES (Aquestes són les mides reals, en el cas del dibuix s'han sobredimensionat per tal de ser identificades amb facilitat)

>Rentamans	40mm
>Dutxa	50mm
>Vàter	110mm
>Aigüera cuina	50mm
>Rentapats	50mm
>Rentadora	50mm

CÀLCUL ORIENTATIU DIPÒSIT PLUVIALS

Tenint en compte la intensitat pluviomètrica, la superfície acumulable i les necessitats de regadiu de l'espai exterior:

$$110/Ha \cdot h \cdot \text{Sup. Coberta} \times (30 \text{ min pluja}) / 50.000 \text{ litres}$$

Planta Cobertes